



Inertsil ODS-3

液相色谱柱

- 基 体：3代高纯度球状硅胶
- 粒 径：2 μ m、3 μ m、4 μ m、5 μ m、10 μ m
- 表 面 积：450 m²/g
- 微 孔 径：100 Å
- 微孔容积：1.05 mL/g
- 化学键合基团：十八烷基
- 端 基 封 尾：有
- 含 碳 量：15 %
- U S P 号：L1
- 推荐pH使用范围：2-7.5

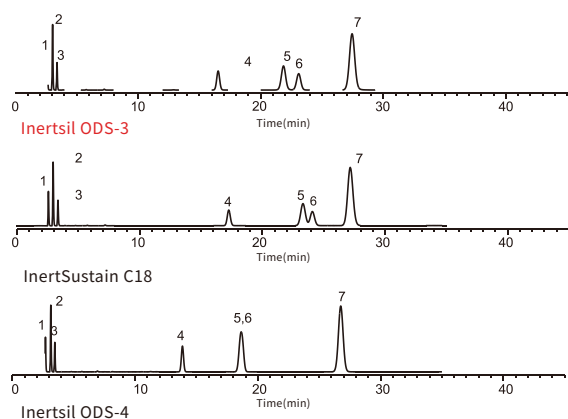


通用型ODS色谱柱

Inertsil系列色谱柱由日本GL Sciences公司生产制造。从1986年问世第一代的ODS色谱柱至今已经有30余年的历史了。在此期间，GL Sciences一直在积极开发新型硅胶、键合相及色谱柱封端技术，使之能够以更高的质量服务客户。1994年第三代球状硅胶的ODS-3正式问世，凭借其高性能和泛用性被广泛用于食品、制药、环境、化工等多个领域，是您液相分析值得信赖的伙伴。

特点 1 具有强保留能力的通用型C18色谱柱

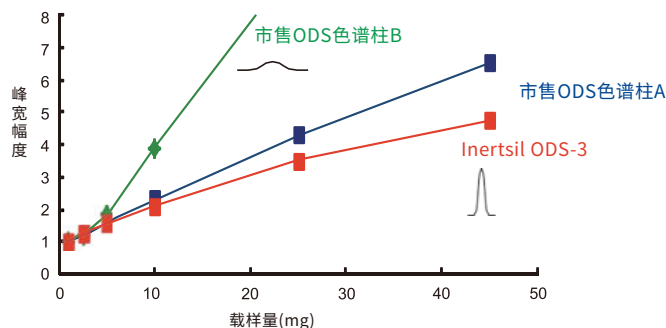
Inertsil ODS-3是GL Sciences产品中销量较好、客户范围较为广泛的一款经典液相色谱柱，是常规实验与方法开发的可靠选择。如图所示，与其它ODS柱比较，Inertsil ODS-3具有相对较强的保留能力，同时提供较好的分离度。



分析条件
色谱柱: Inertsil ODS-3 (5 μ m, 4.6 \times 250 mm)
Cat.No.5020-01732
流动相: A)CH₃OH
B)H₂O
A/B=80/20, v/v
流速: 1.0 mL/min
柱温: 40 $^{\circ}$ C
检测器: UV 254nm
样品: 1.尿密啶
2.咖啡因
3.苯酚
4.丁苯
5.邻-三联苯
6.戊苯
7.苯并菲

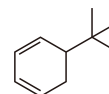
特点 2 更高载样量的C18色谱柱

Inertsil ODS-3的高纯度球状硅胶提供了更高的比表面积，提高样品保留与负载能力的同时，不会对峰形产生影响。



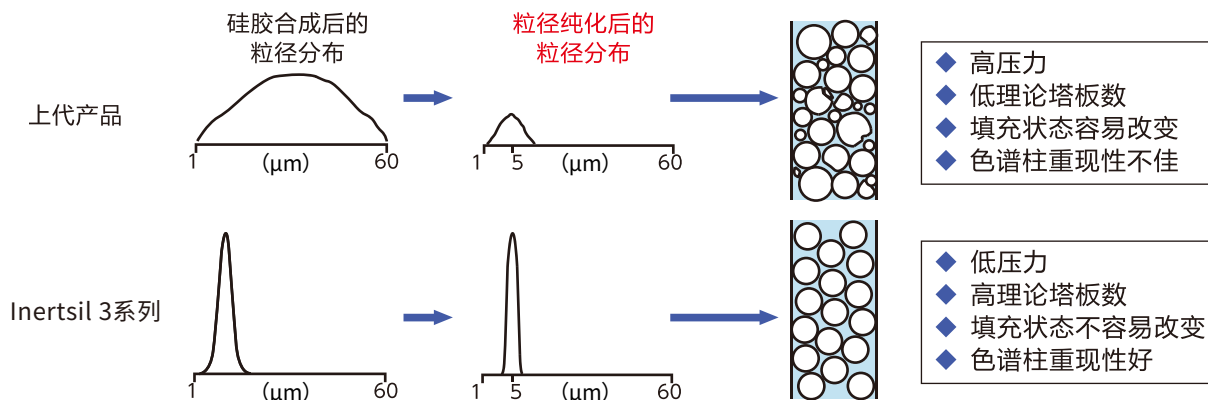
*色谱柱规格相同的条件下，载样量与填料比表面积大小有关。

分析条件
色谱柱: Inertsil ODS-3 (5 μ m, 4.6 \times 250 mm)
Cat.No.5020-01732
流动相: A)CH₃OH
B)H₂O
A/B=90/10, v/v
流速: 1.0 mL/min
柱温: 40 $^{\circ}$ C
检测器: UV 270nm
样品: 叔丁基苯(100 mg/mL)

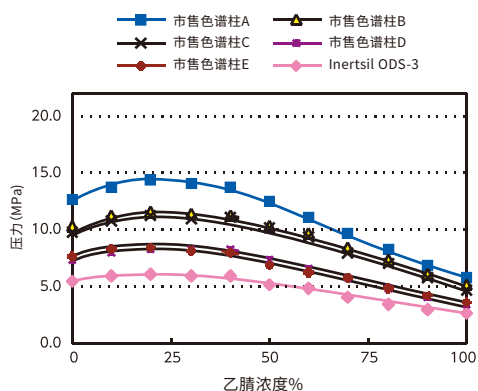


特点3 低背压, 为您的分析仪器保驾护航

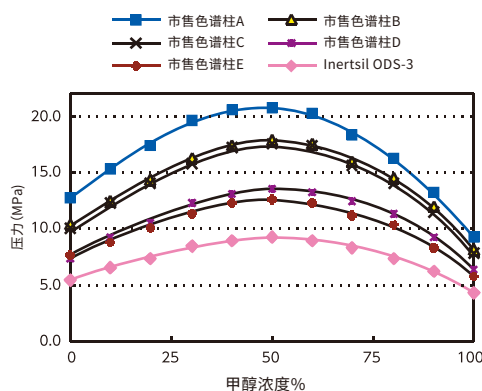
由GL Sciences独立生产合成的Inertsil 3系列和InertSustain系列高纯度球状硅胶, 能够控制填料的粒径分布, 均匀的粒径分布可使色谱柱拥有更低的背压与高耐久性, 同时减小待测物扩散的可能。



色谱柱: 250×4.6 mm I.D. 流速: 1 mL/min 柱温: 40 °C



色谱柱: 250×4.6 mm I.D. 流速: 1 mL/min 柱温: 40 °C



分析柱

粒径: 2 μm	长度\内径(mm)	2.1	3.0		
	30	5020-84650	5020-84660		
	50	5020-84652	5020-84662		
	75	5020-84653	5020-84663		
	100	5020-84654	5020-84664		
	150	5020-84655	5020-84665		
HP系列 粒径: 3 μm 耐压: 50 MPa (500 bar)	长度\内径(mm)	2.1	3.0	4.6	
	30	5020-14081	5020-14084	5020-14087	
	50	5020-14082	5020-14085	5020-14088	
	75	5020-14083	5020-14086	5020-14089	
	100	5020-14011	5020-14014	5020-14017	
	150	5020-14012	5020-14015	5020-14018	
	250	5020-14013	5020-14016	5020-14019	
粒径: 3 μm	长度\内径(mm)	1.0	1.5		
	33	5020-84411	5020-84421		
	50	5020-84412	5020-84422		
	75	5020-84413	5020-84423		
	100	5020-84414	5020-84424		
	150	5020-13360	5020-13350		
	250	* 5020-	* 5020-		
	长度\内径(mm)	2.1	3.0	4.0	4.6
	33	5020-04411	5020-04421	5020-04431	5020-04441
	50	5020-04412	5020-04422	5020-04432	5020-01774
	75	5020-04413	5020-04423	5020-04433	5020-01770
	100	5020-04414	5020-04424	5020-01790	5020-01775
	125	5020-04417	5020-04427	5020-01791	5020-01776
	150	5020-04415	5020-04425	5020-04435	5020-01771
	250	5020-04416	5020-04426	5020-04436	5020-01772

*该规格仅支持定制, 详情咨询技尔客户服务热线400-089-1889。

分析柱

粒径: 4 μm	长度\内径(mm)	2.1	3.0	4.0	4.6
	33	5020-04611	5020-04621	5020-04631	5020-04641
	50	5020-04612	5020-04622	5020-04632	5020-04642
	75	5020-04613	5020-04623	5020-04633	5020-04643
	100	5020-04614	5020-04624	5020-04634	5020-04644
	125	5020-04617	5020-04627	5020-04637	5020-04647
	150	5020-04615	5020-04625	5020-04635	5020-04645
粒径: 5 μm	长度\内径(mm)	1.0	1.5		
	33	5020-84511	5020-84521		
	50	5020-84512	5020-84522		
	75	5020-84513	5020-84523		
	100	5020-84514	5020-84524		
	150	5020-13251	5020-13241		
	250	5020-13252	5020-13242		
	长度\内径(mm)	2.1	3.0	4.0	4.6
	33	5020-04511	5020-04521	5020-04531	5020-04541
	50	5020-04512	5020-04522	5020-04532	5020-01763
	75	5020-04513	5020-04523	5020-04533	5020-01764
	100	5020-04514	5020-04524	5020-01766	5020-01765
	125	5020-04515	5020-04525	5020-01767	5020-01768
	150	5020-01741	5020-01751	5020-01761	5020-01731
250	5020-01742	5020-01752	5020-01762	5020-01732	
粒径: 10 μm	长度\内径(mm)	4.6			
	150	5020-01631			
	250	5020-01632			

保护柱

分析柱内径 (mm)	长度 (mm)	内径 (mm)	卡套式保护柱芯E (2个)			卡套式保护柱E套装 (保护柱芯E 2个+柱套 1个)		
			粒径			粒径		
			3 μm	4 μm	5 μm	3 μm	4 μm	5 μm
1.0	10	1.0	5020-19205	5020-19204	5020-19203	5020-19255	5020-19254	5020-19253
1.5,2.1		1.5	5020-19305	5020-19304	5020-19303	5020-19355	5020-19354	5020-19353
2.1,3.0		3.0	5020-19105	5020-19104	5020-19103	5020-19155	5020-19154	5020-19153
4.0,4.6		4.0	5020-19005	5020-19004	5020-19003	5020-19055	5020-19054	5020-19053
2.1,3.0	20	3.0	5020-19505	5020-19504	5020-19503	5020-19555	5020-19554	5020-19553
4.0,4.6		4.0	5020-19405	5020-19404	5020-19403	5020-19455	5020-19454	5020-19453
保护柱E用柱套			长度10 mm			5020-08500		
			长度20 mm			5020-08550		

技尔(上海)商贸有限公司 GL Sciences (Shanghai) Ltd.

● 上海总公司

地址: 上海市长宁区仙霞路319号
远东国际广场A座902-903室
电话: 021-62782272

● 技尔应用技术中心

地址: 上海市徐汇区桂林路418号
1号楼701室
电话: 021-64260228

● 成都分公司

地址: 成都市锦江区东御街18号
百扬大厦1707室
电话: 028-85596177



邮箱: contact@glsciences.com.cn

服务热线: 400-089-1889

技尔(上海)官方网站 技尔(上海)官方微信公众账号