



# InertSep HLB

## 亲水亲脂平衡性固相萃取小柱

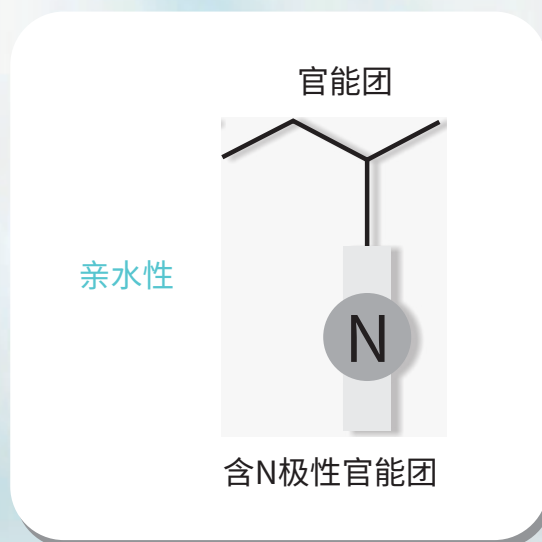


# InertSep HLB

## InertSep HLB FF

InertSep HLB是含氮乙烯基聚合物和苯乙烯二乙烯基苯的复合聚合物固相。独特的合成技术优化了疏水性和亲水性之间的平衡，可保留和洗脱多种极性化合物。

产品共有两种类型供选择：平均粒径为30 $\mu\text{m}$ 的InertSep HLB和平均粒径为60 $\mu\text{m}$ 的InertSep HLB FF。InertSep HLB主要用于生物样品如血样、尿样中小分子药物的富集净化等。InertSep HLB FF上样速度快，不易发生堵塞，广泛用于大体积进样如环境水中的抗生素残留、污染物分析；以及上样易堵塞的动物源性食品中四环素类、氯霉素类、硝基咪唑类、喹诺酮类等兽药残留的前处理等。



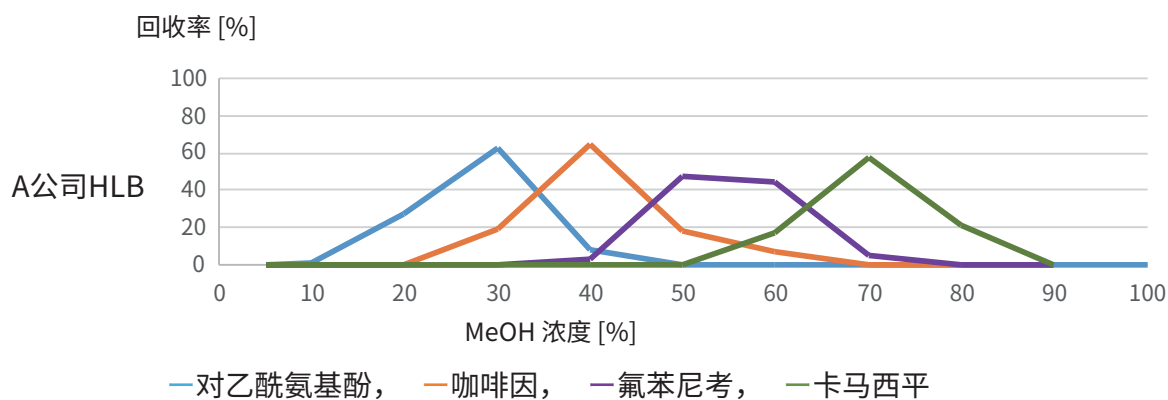
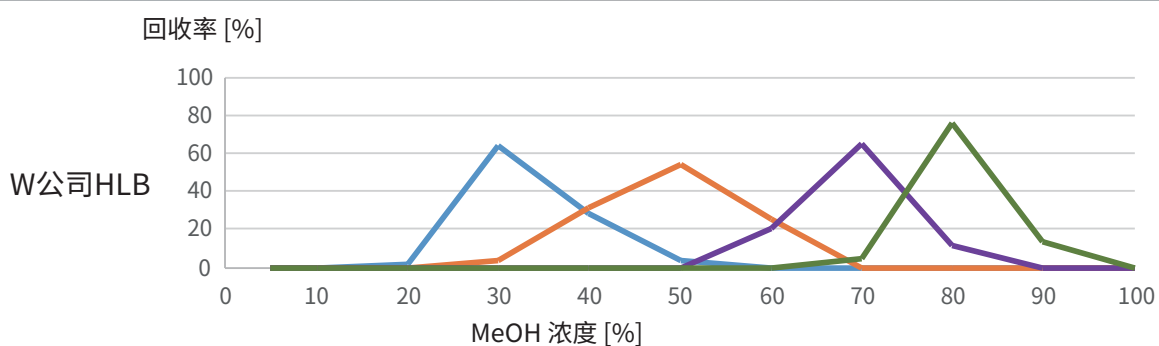
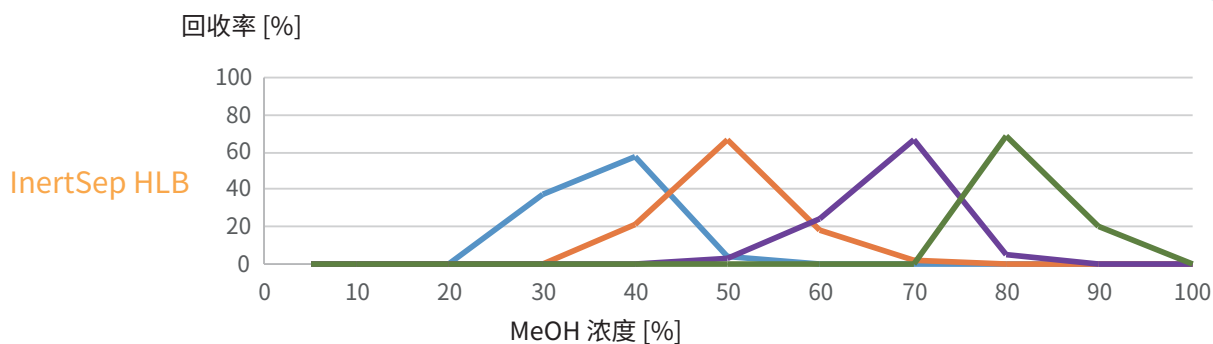
## 规格

- 平均粒径：InertSep HLB (30 $\mu\text{m}$ )、InertSep HLB FF (60 $\mu\text{m}$ )
- 表面积：720 $\text{m}^2/\text{g}$
- 微孔径：7nm
- pH使用范围：1~14
- 产品规格：小柱型式 (1mL, 3mL, 6mL)

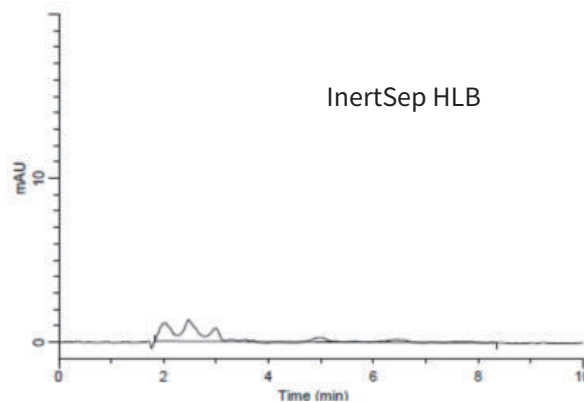
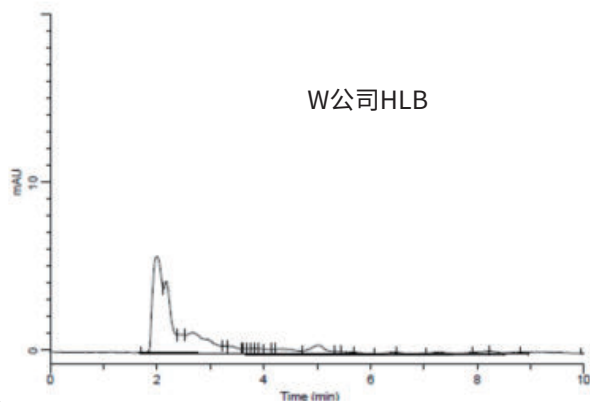
## 优异的亲水性保留能力

比较了下图四种亲水性药物的保留能力。

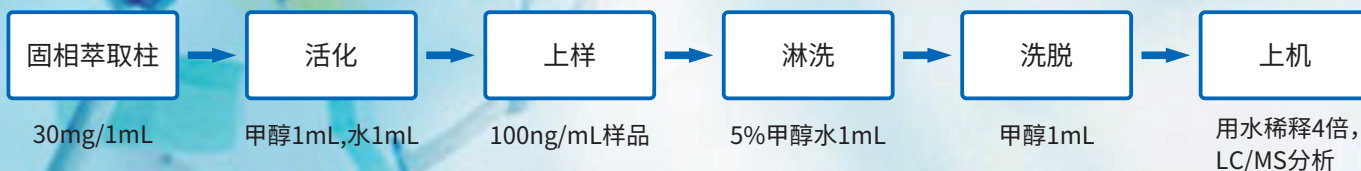
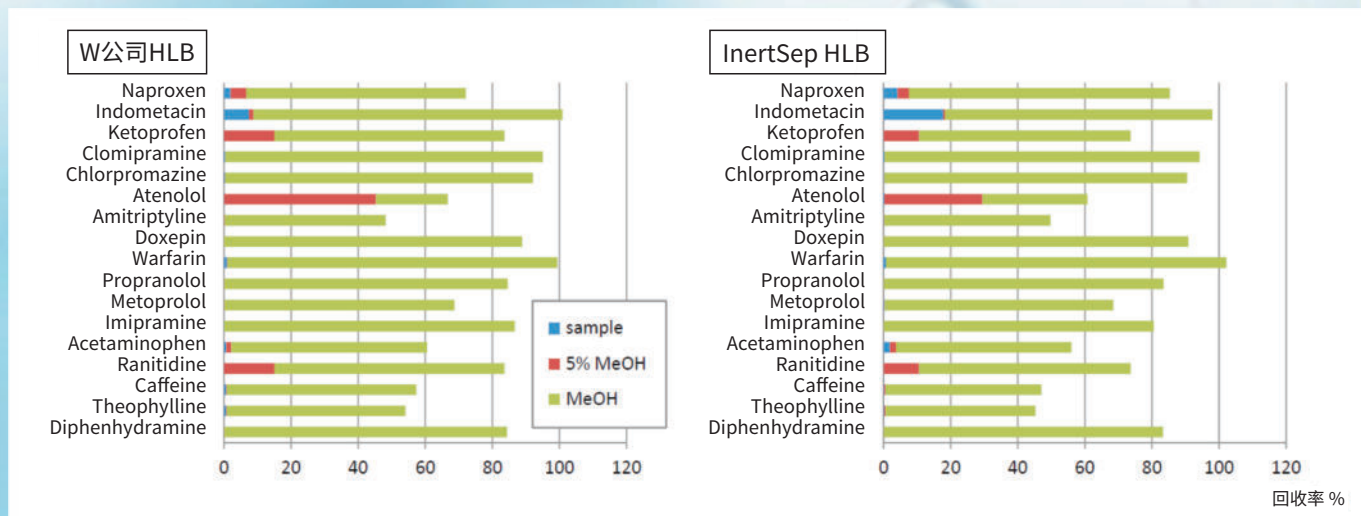
证明InertSep HLB的保留与洗脱能力与W公司相当。



## 本底值比较 (210nm)



# 血清中药物添加回收率实验



## 订购指南

| 品名                                  | 规格        | 数量   | Cat.No.    |
|-------------------------------------|-----------|------|------------|
| InertSep HLB<br>(平均粒径30 $\mu$ m)    | 30mg/1mL  | 100支 | 5010-81971 |
|                                     | 60mg/3mL  | 100支 | 5010-81973 |
|                                     | 150mg/6mL | 30支  | 5010-81975 |
|                                     | 200mg/6mL | 30支  | 5010-81976 |
|                                     | 500mg/6mL | 30支  | 5010-81977 |
| InertSep HLB FF<br>(平均粒径60 $\mu$ m) | 60mg/3mL  | 100支 | 5010-81983 |
|                                     | 200mg/6mL | 30支  | 5010-81986 |
|                                     | 500mg/6mL | 30支  | 5010-81987 |

## 技尔(上海)商贸有限公司 GL Sciences (Shanghai) Ltd.

### ● 上海总公司

地址: 上海市长宁区仙霞路319号  
远东国际广场A座902-903室  
电话: 021-62782272

### ● 技尔应用技术中心

地址: 上海市徐汇区桂林路418号  
1号楼701室  
电话: 021-64260228

### ● 成都分公司

地址: 成都市锦江区东御街18号  
百扬大厦1707室  
电话: 028-85596177



技尔(上海)官方网站



技尔(上海)官方微信公众账号

邮箱: contact@glsciences.com.cn

服务热线: 400-089-1889