

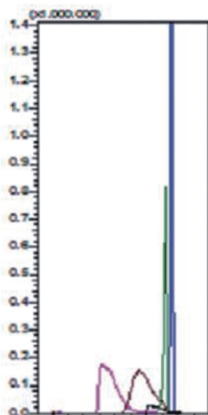
用于气相色谱的低温冷阱装置

CryoFocus-4

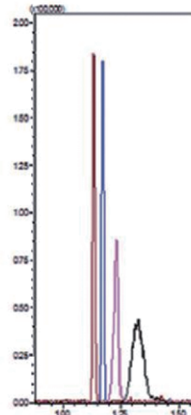


低温冷阱常用于减小谱带展宽和提高气相色谱的检测限。CryoFocus-4低温冷阱使用LN₂或LCO₂进行冷却，冷却速度非常快。样品冷却捕集后，通过高精度快速加热，将样品从低温捕集器中释放出来，确保分析物以非常清晰的带状进入色谱柱。以此获得更加尖锐的峰形、更低的检出限和更高的分离度。

低温、升温速率对分析结果的影响



低温对氯乙烯
(M/Z = 62)
分析结果的影响



加热速率对氯乙烯
(M/Z = 62)
分析结果的影响

产品规格

- 冷却介质 : LN₂(-150°C), CO₂(-50°C)
- LN₂消耗量 : 每个样品约1升, 取决于气相色谱方法
- 冷却时间 : 2-3min (在 50°C的GC柱温箱中从350°C降至-150°C)
- 温度范围 : -150°C至350°C
- 加热速率 : 1至60°C/sec
- 加热系统 : 3V直流电, 最大功率15W
- 操作模式 : 手动或自动
- 尺寸 : 34cm×14cm×34cm (长×宽×高)
- 重量 : 6.7kg
- 捕集阱尺寸 : 直径34毫米, 长115毫米, 内径0.8毫米
- 功率 : 80VA

产品信息

产品配置	Cat.No.
CryoFocus-4/LN ₂ GC Cryotrap System, LN ₂ Cooling	2406-3007
CryoFocus-4/CO ₂ GC Cryotrap System, CO ₂ Cooling	2406-3008

技尔 (上海) 商贸有限公司

GL Sciences(Shanghai)Ltd.

● 上海总公司

地址: 上海市长宁区仙霞路319号
远东国际广场A座902-903室
电话: 021-62782272

● 技尔应用技术中心

地址: 上海市徐汇区桂林路418号
1号楼701室
电话: 021-64260228

● 成都分公司

地址: 成都市锦江区东御街18号
百扬大厦1707室
电话: 028-85596177

