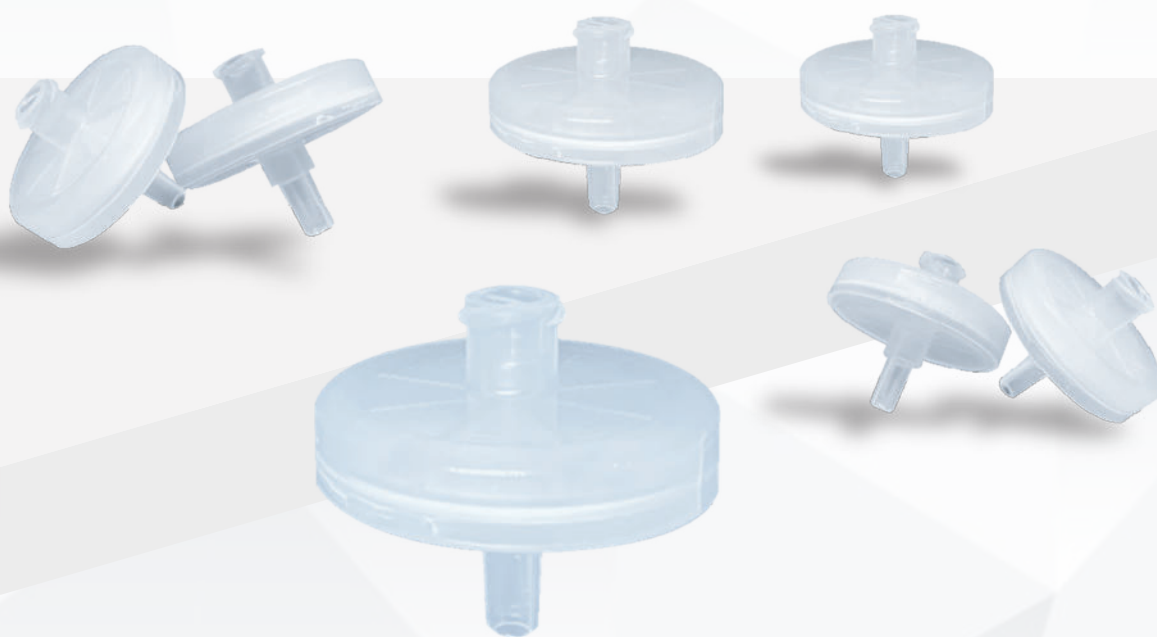


EZ Cartridge RP-1

大体积水样前处理用固相萃取盘

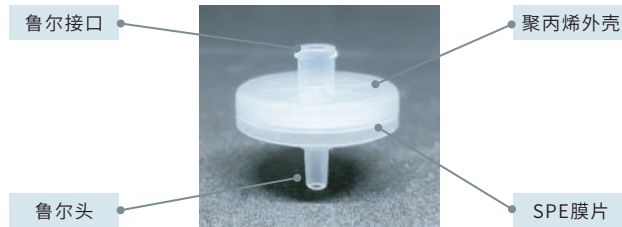


EZ Cartridge RP-1固相萃取盘

EZ Cartridge RP-1固相萃取盘是可以用来提纯, 净化, 富集目标物质的一款高效率产品, 采用鲁尔接口设计, 方便与其他鲁尔型固相萃取装置配套使用。圆盘直径为25mm, 与传统固相萃取小柱相比, 具有更大的通液面积, 可以提升5倍的上样速度, 特别适合大体积水样的前处理。

优势

- 高通量
- 高回收率
- 便于自动化



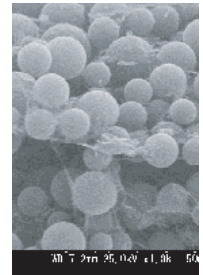
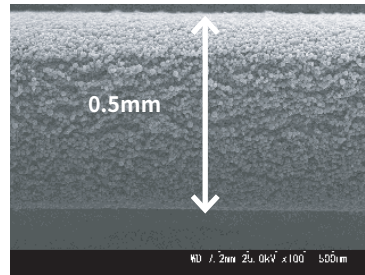
基本参数

基体: 90%粒子/10%PTFE(w/w)

粒径: 10 μ m

膜厚: 0.5mm

直径: 25mm

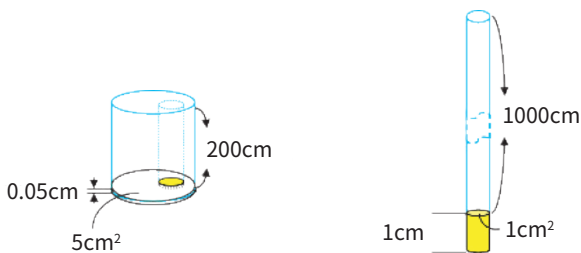


固相萃取盘的核心是惰性基质PTFE纤维粘连吸附剂颗粒而制成0.05mm厚的膜片, 致密均匀的固定使颗粒不易流失, 并且表现出较高的保留能力。此外, 由于孔隙率较低, 使用少量溶剂便可有效洗脱。

高通量, 快速处理样品

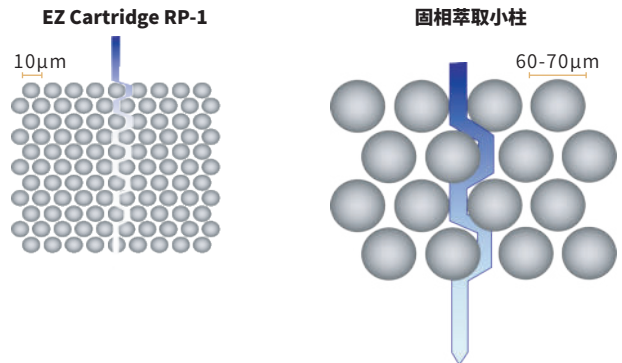
EZ Cartridge RP-1具有更快的上样速度, 与传统固相萃取小柱相比, 同样1L的上样量, 所需时间节省约80%。

	EZ Cartridge RP-1	固相萃取小柱
样品体积	1000mL	1000mL
流速	50mL/min	10mL/min
耗时	20min	100min



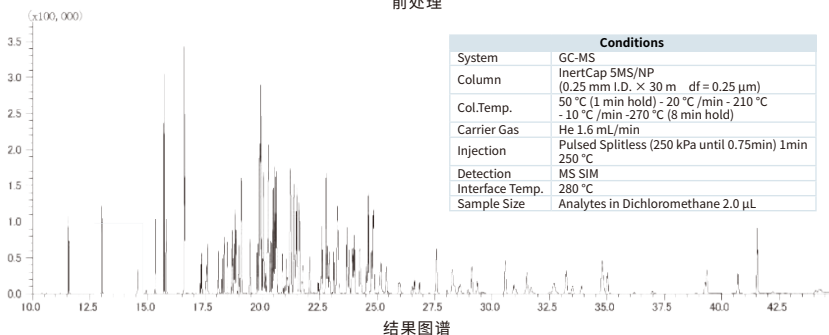
高回收率

EZ Cartridge RP-1填料粒径仅为10 μ m, 吸附效率更高, 使用较少的填料便可达到较好的萃取效果。



应用案例

水中农药的分析



水中各类农药回收率数据

		100 mL/min		50 mL/min				100 mL/min		50 mL/min	
		回收率 (%)	CV(%n=3)	回收率 (%)	CV(%n=3)			回收率 (%)	CV(%n=3)	回收率 (%)	CV(%n=3)
1	敌敌畏	75.8	9.6	76.3	2.8	56	苯妥酸	77.4	6.7	73.6	5.2
2	氟唑灵	65.9	11.0	70.4	4.3	57	卡普坦	78.7	3.4	78.4	2.2
3	氟奈布	81.1	10.5	81.8	1.9	58	原西米酮	85.4	4.9	81.4	2.3
4	异丙威	81.1	8.4	78.6	2.6	59	啶草丹	77.6	5.6	76.4	4.5
5	仲丁威	82.0	4.2	79.1	2.6	60	丁胺磷	75.2	8.5	74.3	7.2
6	原眼 (PHC)	77.9	4.2	80.3	3.2	61	甲硫磷	84.7	4.8	77.1	4.8
7	氟西库隆	86.1	8.1	78.3	5.5	62	丙硫磷	75.5	6.8	73.1	5.7
8	西马津	83.5	4.9	67.6	4.6	63	四氯乙烯 (CVMP)	78.2	5.0	79.1	5.8
9	阿特拉津	83.4	5.0	77.8	4.4	64	多效唑	81.6	6.4	76.8	5.3
10	二嗪酮	82.3	5.9	76.2	6.6	65	丁草胺	75.0	6.5	75.0	4.9
11	氟基磷 (CYAP)	74.7	6.4	74.7	4.1	66	安丹	73.1	5.5	77.7	2.4
12	丙硫脒胺	85.3	5.6	76.0	4.9	67	9-溴代葱	100.0	0.0	100.0	0.0
13	二嗪农	77.3	7.8	73.7	4.3	68	丁胺磷	78.4	5.3	74.9	6.3
14	唑咯基隆	79.1	6.8	78.8	2.8	69	森丙脒胺	87.3	6.3	79.1	4.6
15	氯噻隆 (TPN)	75.2	4.3	71.7	3.9	70	氟脒胺	88.9	5.4	80.1	5.6
16	啶·d10	—	—	—	—	71	(E)-美托米诺酯	83.7	6.2	79.9	5.7
17	乙基硫代甲醇	74.9	8.1	74.9	3.6	72	丙草胺	84.6	6.0	77.4	4.4
18	异稻瘟净	78.8	6.0	76.4	5.0	73	异硫脒	86.7	5.1	81.5	2.8
19	甲氧基甲苯氯磷	83.0	5.2	78.4	4.5	74	异恶硫脒	85.5	5.6	67.4	1.9
20	咪草黄	79.0	6.5	77.6	3.7	75	烯效唑	80.3	7.3	74.1	5.2
21	MEP-Oxon	81.0	6.0	80.5	4.9	76	噻吩脒胺	80.5	5.9	75.8	5.7
22	特布卡布	83.3	5.8	78.0	5.4	77	MPP 氧代亚砷	81.3	5.3	91.6	4.2
23	丙烷 (DCPA)	84.6	5.3	82.4	4.1	78	MPP 恶酮砷	80.9	12.8	81.9	6.1
24	溴丁酰草胺	80.6	4.8	75.5	6.6	79	布洛芬唑	77.4	6.1	77.4	3.2
25	甲硝唑	78.6	4.3	77.4	5.3	80	环唑唑	78.1	8.4	73.4	6.0
26	马洛松	88.4	11.8	91.9	7.3	81	(Z)-甲基噻啉	80.5	7.1	74.8	4.8
27	硅氟唑	78.8	5.1	76.2	5.9	82	亚砷	78.6	5.1	78.9	3.3
28	甲草胺	82.5	5.6	77.7	4.2	83	乙硫丹	73.7	5.4	78.0	2.8
29	甲基甲苯氯磷	75.9	6.3	75.3	3.6	84	MPP 砷	78.7	5.7	78.4	5.4
30	Simetryne	77.9	4.5	69.3	6.3	85	美普罗尼	88.5	6.5	79.3	4.4
31	甲霜灵	84.2	6.6	80.2	4.6	86	氯硝芬 (CNP)	68.2	8.9	76.6	6.4
32	阿米替林	79.5	5.7	75.7	5.1	87	苯二磷	87.7	4.8	79.2	5.8
33	环庚草醚	76.6	5.9	78.4	3.5	88	Propiconazole1	85.1	6.1	74.9	7.3
34	MPP-Oxon	79.8	4.4	79.9	6.1	89	Endsulfate	69.8	3.4	81.8	8.6
35	杀螟松	81.4	5.9	77.2	5.5	90	(E)-甲基噻啉	80.2	6.1	71.2	6.8
36	溴氟基	79.6	4.7	78.8	7.0	91	Propiconazole2	82.8	7.1	72.6	6.4
37	(E)-二甲基长春磷	82.2	5.2	82.7	7.3	92	牛津都苯硫脒	84.2	9.8	81.1	7.3
38	戊草丹	79.5	6.9	78.5	3.2	93	乙基氟	87.3	5.2	78.1	6.6
39	马拉松	85.9	4.8	79.6	5.3	94	戊唑醇	80.0	7.2	76.7	4.6
40	毒死蜱	86.9	7.2	81.0	6.7	95	吡啶硫脒	79.0	8.0	69.5	8.2
41	唑啉酮胺 (ACN)	74.2	4.4	76.7	4.5	96	啉虫脒	70.4	6.0	70.6	7.8
42	异丙甲草胺	78.2	5.8	75.4	4.9	97	扑海因	79.3	5.2	74.5	6.8
43	硫脒	81.8	5.9	79.3	1.8	98	氘代砷	—	—	—	—
44	(Z)-二甲基长春磷	79.6	3.9	79.2	3.5	99	EPN	73.0	9.4	77.9	6.9
45	氟唑	78.8	3.4	79.4	3.9	100	啶草胺	71.7	10.1	66.0	7.8
46	倍硫磷	79.9	5.8	77.5	3.3	101	啉草酮	72.3	11.5	29.6	6.4
47	二甲基氯砷 (TCTP)	73.2	4.6	76.9	2.0	102	吡啶酮胺	79.0	6.7	73.0	7.2
48	异苯硫氧磷	83.2	8.8	76.3	7.7	103	扑海因-t	71.5	7.2	74.3	5.2
49	氟噻唑	76.9	5.0	73.6	5.9	104	环草胺	79.2	6.4	74.7	6.9
50	四氯苯砷	81.5	4.0	79.1	2.7	105	氨基CNP	87.1	5.4	78.4	4.4
51	硫氟唑	83.2	6.3	89.9	3.7	106	乙氧苯草胺	84.4	8.0	78.1	5.7
52	啉菌环胺	75.2	5.2	74.3	3.8	107	苯磺唑	91.7	6.0	83.2	4.8
53	二甲丙乙净	80.0	6.2	72.5	5.8	108	啉脒酮胺	87.2	6.2	77.5	4.5
54	异苯硫	79.6	5.1	76.4	4.3	109	噻氟砷	80.7	4.7	81.8	6.2
55	甲基丙隆	80.2	4.5	77.9	3.5	110	草草唑	81.5	6.4	79.9	4.2

订购信息

EZ Cartridge RP-1				
品名	直径	填料	数量	货号
EZ Cartridge RP-1	25 mm	MA-DVB	50 个	5010-30250



联系方式

技尔(上海)商贸有限公司

地址:上海市长宁区仙霞路319号远东国际广场A座902-903

室电话:021-62782272

客户咨询热线:400-089-1889

邮箱:contact@glsciences.com.cn

技尔应用技术中心

地址:上海市徐汇区桂林路418号1号楼701室

电话:021-64260228

成都分公司

地址:成都市锦江区东御街18号百扬大厦1707室

电话:028-85596177



技尔(上海)官方网站



技尔(上海)官方微信公众号