



HandyTD TD265

便携式热脱附仪



■采用直接加热技术

能够快速提升至45 °C/秒, 稳定加热至350 °C。

■轻松安装拆卸, 体积小巧

便携式设计, 不占GC仪器空间。

■兼容多种品牌GC型号

由于不限制机型, 您可以更好的使用现有GC仪器。

■无需PC

所有设置均可通过触摸屏进行。

■配备向导功能

对于新手来说引导式操作程序更容易上手。

■操作简单

从样品制备到进样分析无需其实辅助工具。

■泛用性高

可使用MonoTrap和TENAX等捕集管。

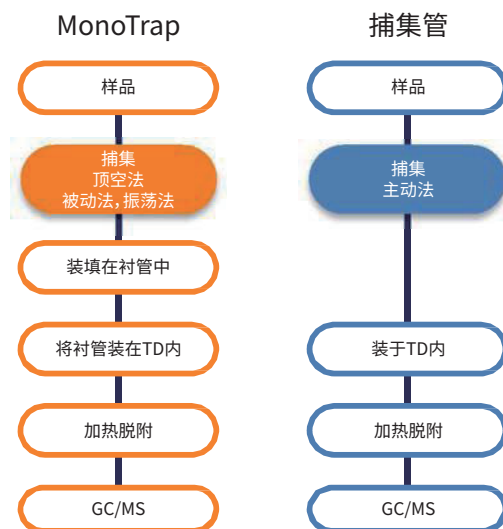
■电子流速调节功能

可简单快速设定符合分析调节的压力/流速。

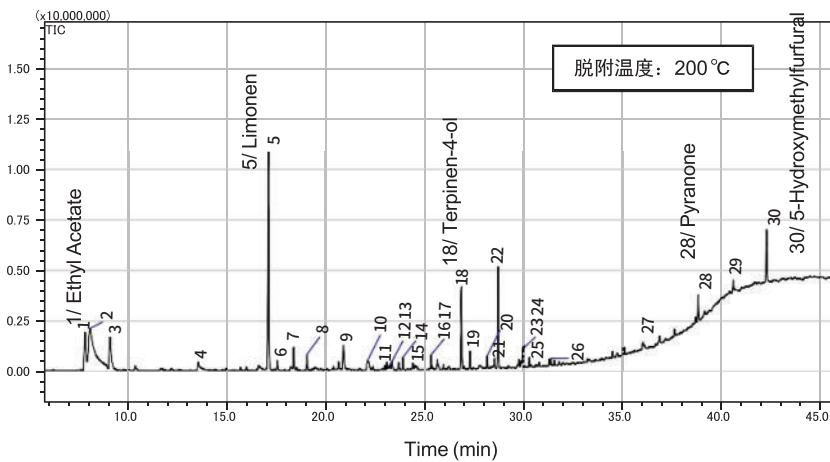


触摸式面板操作简单, 设置菜单和当前状态一目了然。

<使用图示>



■使用MonoTrap分析橙汁的香气成分



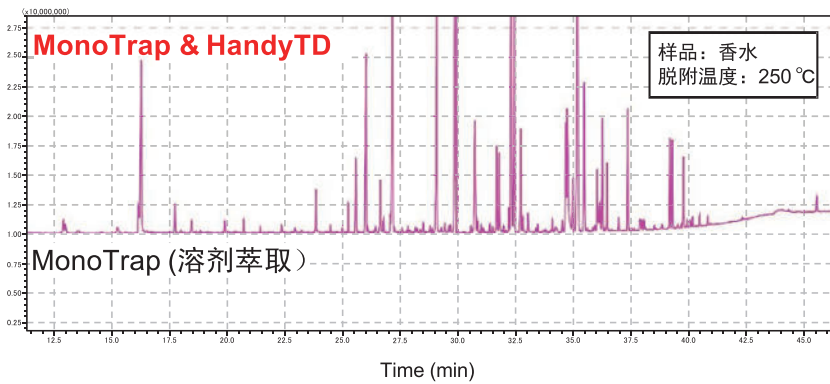
GC Conditions

System : GC/MS - Thermal Desorption
 Column : InertCap Pure - WAX
 60 m*0.32 mm*0.50 μm
 Cat.No. 1010-68264
 Col.Temp. : 40°C (5 min) - 6 °C/min - 250 °C(20 min)
 Carrier Gas : He, 1.6 mL/min (62.4 kPa at 40 °C)
 Injection : 250 °C, Split 1:10
 Detection : MS Scan (m/z 29 - 500)

HandyTD Conditions

Desorb Temp. : 40°C - 45°C/sec - 200°C(1.5 min)
 Press. : 92 kpa(dp= +30 kpa)

■与溶剂萃取法MonoTrap进行比较



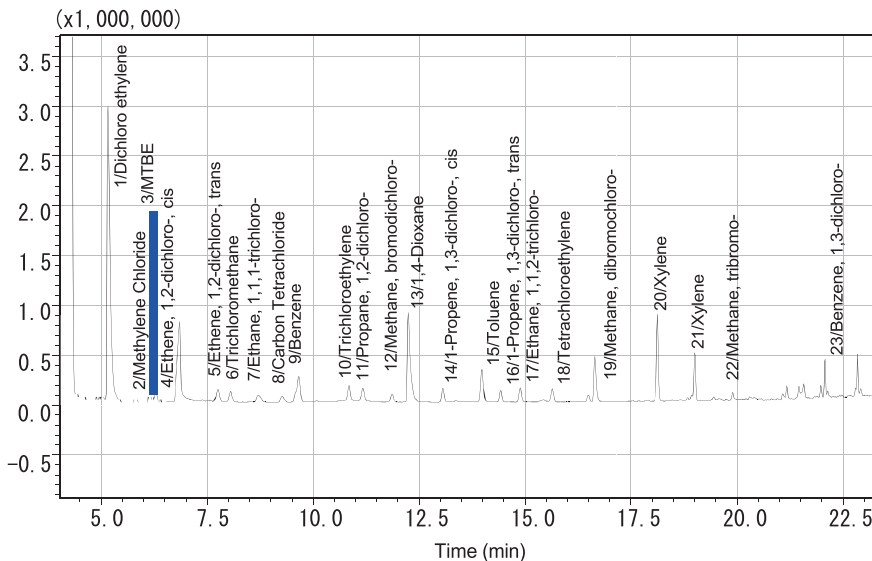
GC Conditions

System : GC/MS - Thermal Desorption
 Column : InertCap Pure - WAX
 60 m*0.25 mm*0.25 μm
 Cat.No. 1010 - 68162
 Col.Temp. : 40 °C(8 min) - 6 °C/min-250 °C(20 min)
 Carrier Gas : He, 38 cm/s (constant velocity,220.4 kPa at 40 °C)
 Injection : 250 °C, Split 1:7
 Detection : MS Scan (m/z 29 - 450)

HandyTD Conditions

Desorb Temp. : 250 °C, Ramp 30 °C/sec
 Time : 1.5 min
 Press. : 221 kPa (dP = +20 kPa)

■使用TENAX捕集管的VOC分析示例



GC Conditions

System : GC/MS - Thermal Desorption
 Column : InertCap AQUATIC
 60 m*0.25 mm*1.0 μm
 Cat.No. 1010 - 29165
 Col.Temp. : 40 °C (1 min) - 4 °C/min- 100 °C - 15 °C/min - 210 °C
 Carrier Gas : He, 36.3 cm/s (constant velocity, 206 kPa at 40 °C)
 Injection : 220 °C, Split 1:15
 Detection : MS FASST mode

HandyTD Conditions

DesorbTemp. : 250 °C
 Time : 1.5 min
 Press. : 236 kPa (dP =+30 kPa)



样品: VOC Mix
 1L氮气中40 bbp
 脱附温度: 250 °C

规格

| 控制器 | |
|----------|--|
| 显示器 | 3.5英寸触摸屏 |
| 加载模式 | RUN模式, BAKEOUT模式 |
| 温度控制 | (室温+10) ~350 °C |
| 升温速率控制范围 | 5~45 °C/sec(1 °C/sec STEP) |
| 温度设定范围 | Initial: 40 ~150 °C (1 °C STEP) Desorb: (Initial温度) ~ 350 °C (1 °C STEP) Bakeout: 40 ~350 °C (1 °C STEP) |
| 时间设定范围 | Desorb: 0~5 min (0.1 min STEP) Bakeout: 0~120 min (0.1 min STEP) |
| 载气供应 | 氦气, 氮气(根据环境设定进行选择) |
| 配管 | IN: 1/8 inch OUT: 1/16 inch |
| 气体控制方式 | 电子控制 |
| 气体控制模式 | Initial / Bakeout / Cooldown: 流速模式 Desorb: 压力模式 |
| 最大供给压力 | 800 kPa (116 psi) |
| 压力设定范围 | 10~450 kPa (1 kPa STEP) (1.5~65.2 psi) (0.1 psi STEP) |
| 流速设定范围 | 5~100 mL/min (1 mL/min STEP) |
| 文件数 | RUN模式: 9, Bakeout模式: 1 |
| 信号输入输出 | 输入: READY (N.C., N.O可切换) 输出: START (1秒继电器触点) |
| 大小 | 133(W) × 275(D) × 222(H) mm 除去凸出部分 |
| 重量 | 约4.4 kg |
| 电源 | AC 100~240 V ± 10 % 50/60 Hz Max. 500 VA |

| TD探头 | |
|--------|---------------------------------------|
| 加热方式 | 直接加热 |
| 进样方式 | 全部进样(GC为分流管进样) |
| 样品管/衬管 | 硼硅酸盐玻璃* φ6.35 × L89 ± 0.5 mm |
| 针头 | SUS316L φ0.52 × φ0.13 × L60 mm、锥形孔 |
| 电缆长度 | 约1.4 m |
| 大小 | 外径φ47 mm (最大部分) × 长度135 mm (针头除外) |
| 重量 | 约0.7 kg |
| 电源 | 控制器部分输入 |

*不能使用金属或树脂衬管。

| 环境 | |
|--------|----------------------------------|
| 推荐操作范围 | 温度: 10~30 °C 湿度: 85%RH以下(未结露条件下) |
| 推荐性能范围 | 温度: 18~28 °C 湿度: 70%RH以下(未结露条件下) |

| 配件 | | | |
|--------|----|----------|-----|
| 品名 | 数量 | 品名 | 数量 |
| 架台 | 1个 | O型环大号 | 10个 |
| 针头 | 2根 | O型环中号 | 10个 |
| 针头连接头 | 1个 | O型环小号 | 10个 |
| 镊子 | 1个 | I/O连接器 | 1个 |
| 电源线2 m | 1根 | I/O电缆2 m | 1根 |
| 备用保险丝 | 2根 | GC验收用样品 | 1个 |

HandyTD启用套件

| 品名 | 描述 |
|-------------|---|
| HandyTD启用套件 | 捕集剂MonoTrap RGPS: 10根 HTD-MT衬管: 2根(内含石英棉) 针头: 2根 高灵敏度分析用铜管1/8 × 10 m: 1卷 总管1/8: 1个(Bs制) 插头1/8: 2个(Bs制) |

技尔(上海)商贸有限公司 GL Sciences (Shanghai) Ltd.

● 上海总公司

地址: 上海市长宁区仙霞路319号
远东国际广场A座902-903室
电话: 021-62782272

● 技尔应用技术中心

地址: 上海市徐汇区桂林路418号
1号楼701室
电话: 021-64260228

● 成都分公司

地址: 成都市锦江区东御街18号
百扬大厦1707室
电话: 028-85596177



技尔(上海)官方网站



技尔(上海)官方微信公众号

邮箱: contact@glsciences.com.cn

服务热线: 400-089-1889