

板蓝根颗粒含量测定

GLS-LC-0120

1. 实验分析

1.1 实验仪器及耗材

色谱柱: InertSustain AQ-C18 250×4.6mm, 5μm (P/N: 5020-89731)

GL Filter 针式过滤器 (GLS0602 13mm×0.22μm Nylon)

GL Vial 样品瓶 (GLS0008 1.5mL 透明瓶带刻度+GLS0143 红膜白胶垫片)

2. 检测项目: 含量测定

2.1 标准内容: 参考自2020版中国药典一部

色谱条件: 以十八烷基硅烷键合硅胶为填充剂; 以甲醇为流动相A, 以水为流动相B, 按下表中的规定进行梯度洗脱; 流速为每分钟0.8mL; 柱温为30°C, 检测波长为254nm。进样体积为5~10μL。

时间 (分钟)	流动相 A%	流动相 B%
0~3	3	97
3~20	3→10	97→90
20~40	10→70	90→30
40~50	70	30

系统适用性要求: 理论板数按尿苷峰计算应不低于10000。

2.2 溶液配制

供试品溶液的制备: 取重量差异下的本品, 研细, 取适量 (约相当于饮片1.4g), 精密称定, 置具塞锥形瓶中, 精密加入5%甲醇10mL, 密塞, 称定重量, 超声处理 (功率500W, 频率40kHz) 5分钟, 放冷, 再称定重量, 用5%甲醇补足减失的重量, 摇匀, 滤过, 取续滤液, 即得。

对照品溶液的制备: 取尿苷对照品、鸟苷对照品及腺苷对照品适量, 精密称定, 加5%甲醇溶解制成每1mL含尿苷20μg、鸟苷20μg及腺苷25μg的混合溶液, 即得。

技尔(上海)商贸有限公司

GL Sciences (Shanghai) Ltd.

● 上海总公司

地址: 上海市长宁区仙霞路319号
远东国际广场A座902-903室
电话: 021-62782272

● 技尔应用技术中心

地址: 上海市徐汇区桂林路418号
1号楼701室
电话: 021-64260228

● 成都分公司

地址: 成都市锦江区东御街18号
百扬大厦1707室
电话: 028-85596177



技尔(上海)官方网站



技尔(上海)官方微信公众号

2.3 实验条件

色谱柱: InertSustain AQ-C18 250×4.6mm,5μm(P/N:5020-89731)

流动相A: 甲醇

流动相B: 水

时间 (分钟)	流动相 A%	流动相 B%
0~3	3	97
3~20	3→10	97→90
20~40	10→70	90→30
40~50	70	30

流速: 0.8mL/min

柱温: 30°C

检测波长: 254nm

进样量: 5μL

压力: 6.7MPa


GL Sciences

技尔(上海)商贸有限公司

GL Sciences(Shanghai) Ltd.

● 上海总公司

地址: 上海市长宁区仙霞路319号
远东国际广场A座902-903室
电话: 021-62782272

● 技尔应用技术中心

地址: 上海市徐汇区桂林路418号
1号楼701室
电话: 021-64260228

● 成都分公司

地址: 成都市锦江区东御街18号
百扬大厦1707室
电话: 028-85596177



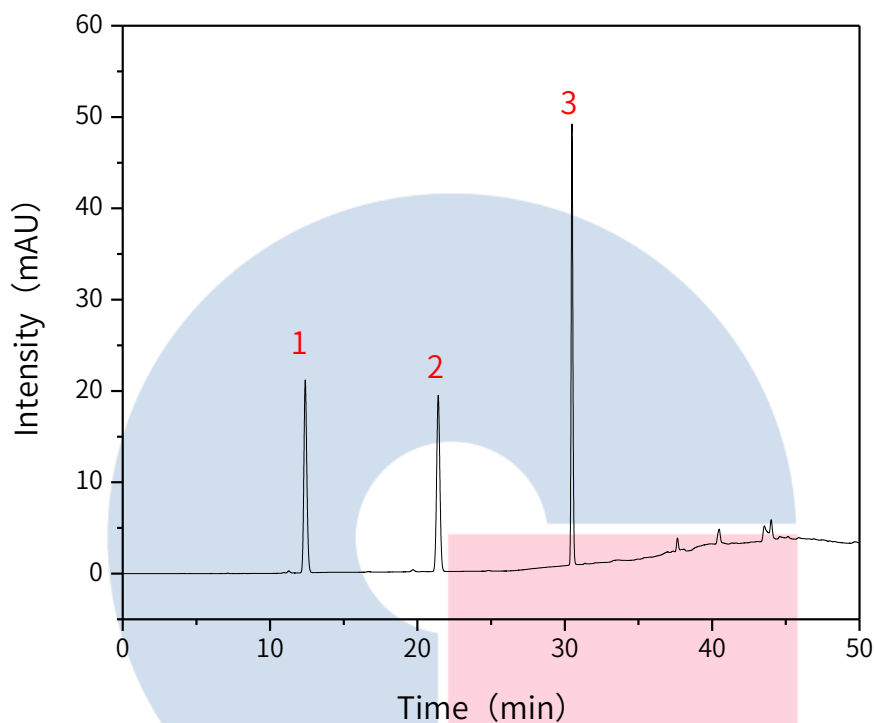
技尔(上海)官方网站



技尔(上海)官方微信公众号

2.4 实验图谱

【分析结果】对照溶液谱图



No.	Name	Rt/min	Area	Height	N	Symmetry
1	尿苷	12.39	293.08	21.11	18639	1.15
2	鸟苷	21.41	295.36	19.31	44757	1.05
3	腺苷	30.49	389.89	48.28	329529	1.13

技尔(上海)商贸有限公司

GL Sciences(Shanghai) Ltd.

● 上海总公司

地址:上海市长宁区仙霞路319号
远东国际广场A座902-903室
电话:021-62782272

● 技尔应用技术中心

地址:上海市徐汇区桂林路418号
1号楼701室
电话:021-64260228

● 成都分公司

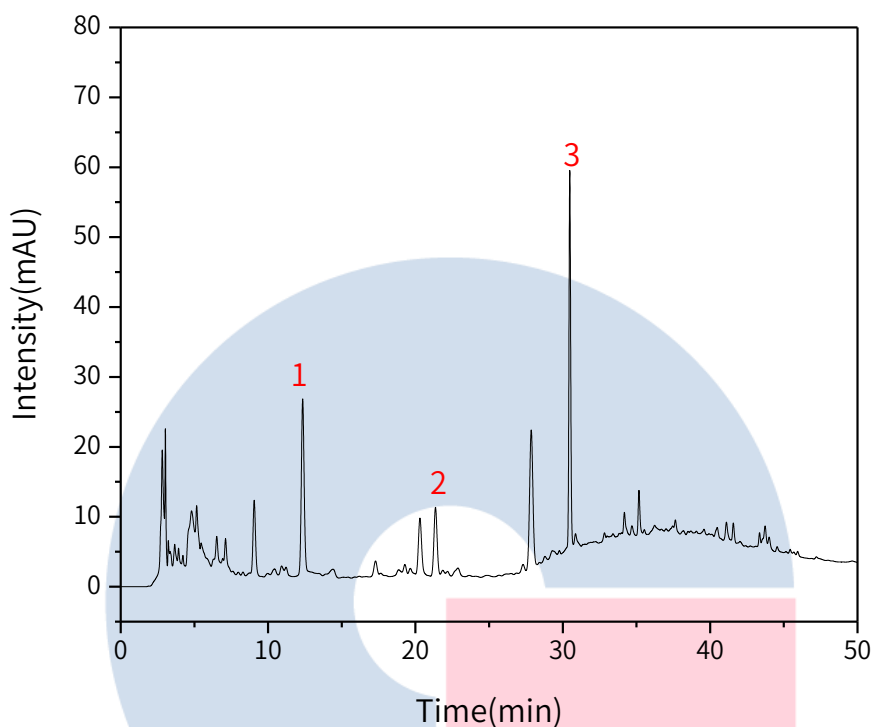
地址:成都市锦江区东御街18号
百扬大厦1707室
电话:028-85596177



技尔(上海)官方网站



技尔(上海)官方微信公众号



No.	Name	Rt/min	Area	Height	N	Symmetry	Res
1	尿苷	12.35	329.84	24.98	20122	1.12	/
2	鸟苷	21.36	143.03	9.70	46353	1.06	1.55
3	腺苷	30.47	435.99	53.90	332437	1.12	1.61

技尔(上海)商贸有限公司

GL Sciences (Shanghai) Ltd.

● 上海总公司

地址: 上海市长宁区仙霞路319号
远东国际广场A座902-903室
电话: 021-62782272

● 技尔应用技术中心

地址: 上海市徐汇区桂林路418号
1号楼701室
电话: 021-64260228

● 成都分公司

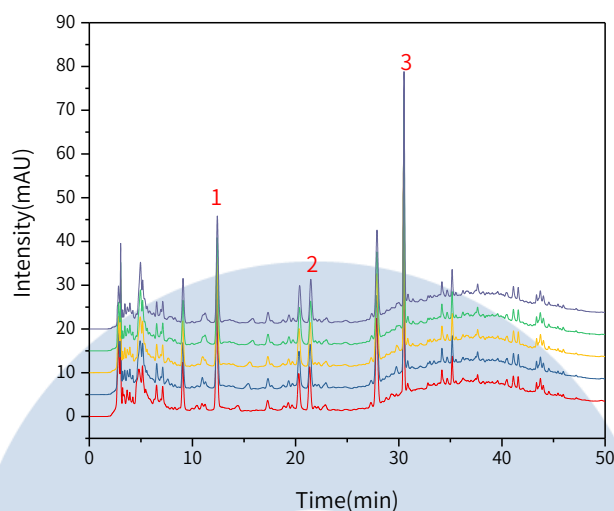
地址: 成都市锦江区东御街18号
百扬大厦1707室
电话: 028-85596177



技尔(上海)官方网站



技尔(上海)官方微信公众账号



以尿苷峰计：

No.	RT/min	Area	Height	N	Symmetry
1	12.35	329.84	24.98	20122	1.12
2	12.37	323.71	24.66	20378	1.10
3	12.37	323.74	24.42	20012	1.08
4	12.40	325.34	21.23	19802	1.11
5	12.41	328.56	24.29	19715	1.10

※此实验完全符合2020版中国药典要求

3. 结论

板蓝根颗粒按照2020版中国药典标准规定检测方法检测。含量测定项目中，尿苷峰的理论塔板数皆大于18000，且5次实验重复性良好。故InertSustain AQ-C18 250×4.6mm, 5μm(P/N:5020-89731)可以满足板蓝根颗粒的含量测定的检测需求。

技尔(上海)商贸有限公司

GL Sciences (Shanghai) Ltd.

● 上海总公司

地址:上海市长宁区仙霞路319号
远东国际广场A座902-903室
电话:021-62782272

● 技尔应用技术中心

地址:上海市徐汇区桂林路418号
1号楼701室
电话:021-64260228

● 成都分公司

地址:成都市锦江区东御街18号
百扬大厦1707室
电话:028-85596177



技尔官网



技尔(上海)官方微信公众号