

## 生姜饮片含量测定

GLS-LC-0114

### 1. 实验分析

#### 1.1 实验仪器及耗材

色谱柱:Inertsil ODS-HL 250×4.6mm,5μm(P/N:5020-87132)

GL Filter针式过滤器(GLS0602 13mm×0.22μm Nylon)

GL Vial样品瓶(GLS0008 1.5mL透明瓶带刻度+GLS0143红膜白胶垫片)

### 2. 检测项目: 含量测定

#### 2.1 标准内容: 参考自2020版中国药典一部

色谱条件: 以十八烷基硅烷键合硅胶为填充剂; 以乙腈-甲醇-水(40:5:55)为流动相; 检测波长为280nm; 进样体积为8μL(对照品溶液)和20μL(供试品溶液)。

系统适用性要求: 理论板数按6-姜辣素峰计算应不低于5000。

#### 2.2 溶液配制

供试品溶液的制备: 取本品粉末约0.8g, 精密称定, 置具塞锥形瓶中, 精密加入甲醇25mL, 加热回流30分钟, 放冷, 再称定重量, 用甲醇补足减失的重量, 摇匀, 滤过, 取续滤液, 即得。

对照品溶液: 取6-姜辣素对照品适量, 精密称定, 加甲醇制成每1mL含0.1mg的溶液, 即得。

#### 2.3 实验条件

色谱柱:Inertsil ODS-HL 250×4.6mm,5μm(P/N:5020-87132)

流动相:乙腈/甲醇/水=40/5/55

流速:1.0mL/min

柱温:40°C

检测波长:280nm

进样量:8μL(对照品)20μL(供试品)

压力:7.7mPa

检测器:UV

#### 2.4 实验图谱

## 技尔(上海)商贸有限公司

GL Sciences (Shanghai) Ltd.

#### ● 上海总公司

地址:上海市长宁区仙霞路319号  
远东国际广场A座902-903室  
电话:021-62782272

#### ● 技尔应用技术中心

地址:上海市徐汇区桂林路418号  
1号楼701室  
电话:021-64260228

#### ● 成都分公司

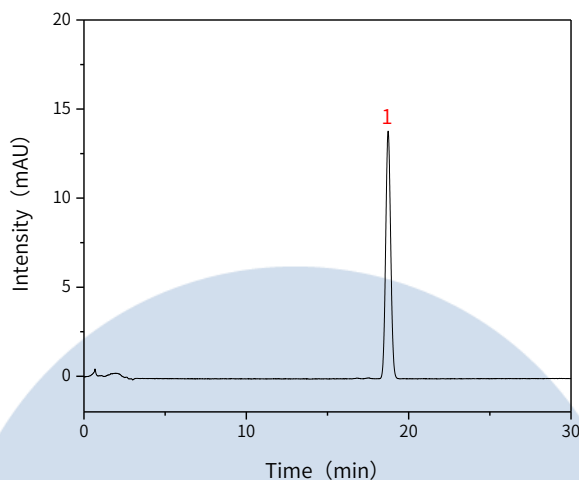
地址:成都市锦江区东御街18号  
百扬大厦1707室  
电话:028-85596177



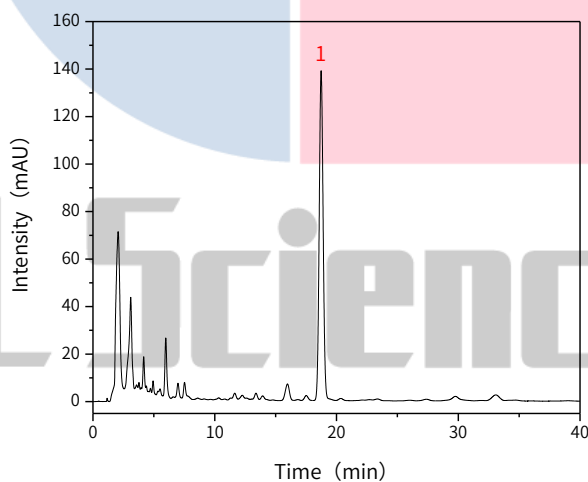
技尔(上海)官方网站



技尔(上海)官方微信公众号

**【分析结果】对照品溶液谱图**


No.	Name	Rt/min	Area	Height	N	Symmetry
1	6-姜辣素	18.73	294.82	13.86	17487	1.06

**【分析结果】供试品溶液谱图**


No.	Name	Rt/min	Area	Height	N	Symmetry	Res
1	6-姜辣素	18.74	3070.66	138.56	16215	1.06	2.15

**技尔(上海)商贸有限公司**

GL Sciences(Shanghai) Ltd.

**● 上海总公司**

 地址:上海市长宁区仙霞路319号  
 远东国际广场A座902-903室  
 电话:021-62782272

**● 技尔应用技术中心**

 地址:上海市徐汇区桂林路418号  
 1号楼701室  
 电话:021-64260228

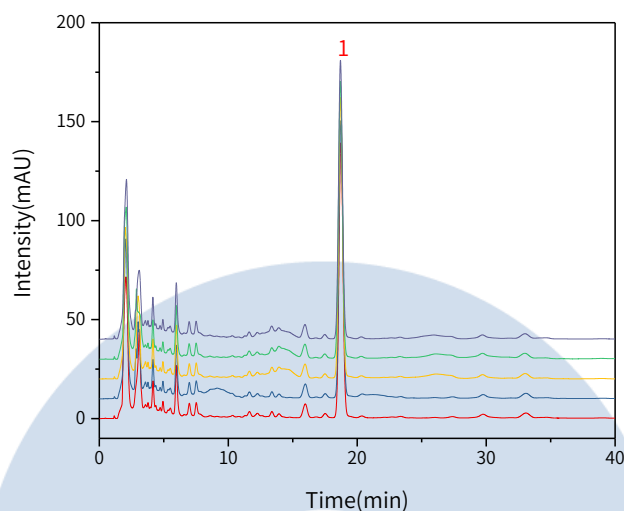
**● 成都分公司**

 地址:成都市锦江区东御街18号  
 百扬大厦1707室  
 电话:028-85596177


技尔(上海)官方网站



技尔(上海)官方微信公众号



以6-姜辣素峰计：

No.	RT/min	Area	Height	N	Symmetry	Res
1	18.74	3070.66	138.56	16215	1.06	2.15
2	18.74	3066.44	139.65	16475	1.05	2.18
3	18.71	3091.72	141.52	16857	1.05	2.19
4	18.70	3057.64	139.45	16430	1.05	2.17
5	18.70	3072.98	140.42	16544	1.06	2.19

※此实验完全符合2020版中国药典要求

### 3. 结论

生姜饮片按照2020版中国药典标准规定检测方法检测。含量测定项目中，6-姜辣素峰的理论塔板数皆大于16000，且5次实验重复性良好。故Inertsil ODS-HL 250×4.6mm,5μm(P/N:5020-87132)可以满足生姜饮片的含量测定的检测需求。

## 技尔(上海)商贸有限公司

GL Sciences (Shanghai) Ltd.

**● 上海总公司**

 地址:上海市长宁区仙霞路319号  
 远东国际广场A座902-903室  
 电话:021-62782272

**● 技尔应用技术中心**

 地址:上海市徐汇区桂林路418号  
 1号楼701室  
 电话:021-64260228

**● 成都分公司**

 地址:成都市锦江区东御街18号  
 百扬大厦1707室  
 电话:028-85596177


技尔官网



技尔(上海)官方微信公众号