

1. 实验分析

1.1 实验仪器及耗材

色谱柱: InertSustainSwift C18 5 μ m 250 \times 4.6mm(P/N:5020-88027)

GL Filter针式过滤器 (GLS0604 25mm \times 0.22 μ m Nylon)

GL Vial样品瓶 (GLS0008 2mL透明瓶 带刻度+GLS0143 红膜白胶垫片)

1.2 新旧药典对比

新增项目

1.3 溶液配制

对照品溶液: 取菊苣酸对照品适量, 精密称定, 加80%甲醇制成每1mL含0.2mg 的溶液, 即得。

供试品溶液: 取本品粉末 (过四号筛) 约0.5g, 精密称定, 置具塞锥形瓶中, 精密加入80%甲醇20mL, 称定重量, 超声处理 (功率400W, 频率100kHz) 20分钟, 放冷, 再称定重量, 用80%甲醇补足减失的重量, 摇匀, 滤过, 取续滤液, 即得。

1.4 系统适用性要求

理论板数按菊苣酸峰计算应不低于5000。

2. 实验条件

色谱柱: InertSustainSwift C18 5 μ m 250 \times 4.6mm(P/N:5020-88027)

流动相A: 甲醇

流动相B: 0.1%甲酸水溶液

按下表中的规定进行梯度洗脱:

技尔(上海)商贸有限公司

GL Sciences (Shanghai) Ltd.

● 上海总公司

地址: 上海市长宁区仙霞路319号
远东国际广场A座902-903室
电话: 021-62782272

● 技尔应用技术中心

地址: 上海市徐汇区桂林路418号
1号楼701室
电话: 021-64260228

● 成都分公司

地址: 成都市锦江区东御街18号
百扬大厦1707室
电话: 028-85596177



技尔官网



技尔(上海)官方微信公众号

时间 (分钟)	流动相A	流动相B
0~7	13~20	87~80
7~18	20~30	80~70
18~28	30~41	70~59
28~35	41~45	59~55
35~38	45~62	55~38
38~45	62~69	38~31
45~50	69~95	31~5

仪器型号: Thermo Ultimate 3000

检测器: DAD

流速: 1.0mL/min

进样量: 10 μ L

柱压: 178bar

柱温: 25 $^{\circ}$ C

波长: 327nm

※此实验根据2020年中国药典进行, 未改动。



技尔(上海)商贸有限公司

GL Sciences(Shanghai) Ltd.

● 上海总公司

地址: 上海市长宁区仙霞路319号
远东国际广场A座902-903室
电话: 021-62782272

● 技尔应用技术中心

地址: 上海市徐汇区桂林路418号
1号楼701室
电话: 021-64260228

● 成都分公司

地址: 成都市锦江区东御街18号
百扬大厦1707室
电话: 028-85596177



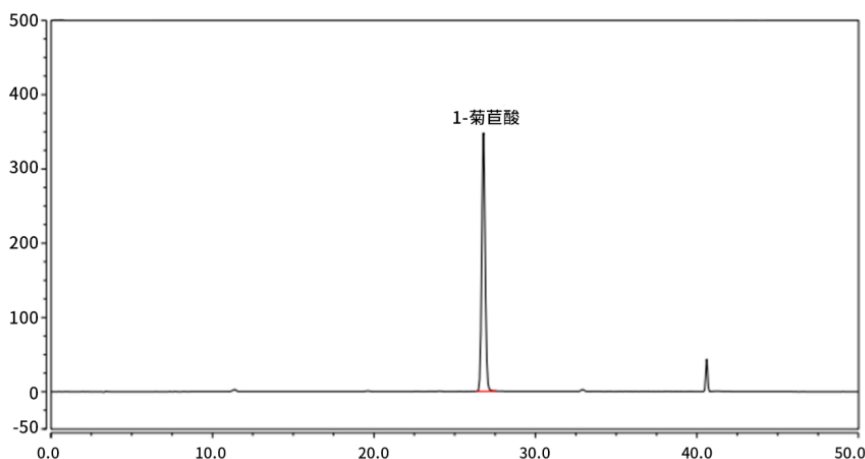
技尔(上海)官方网站



技尔(上海)官方微信公众号

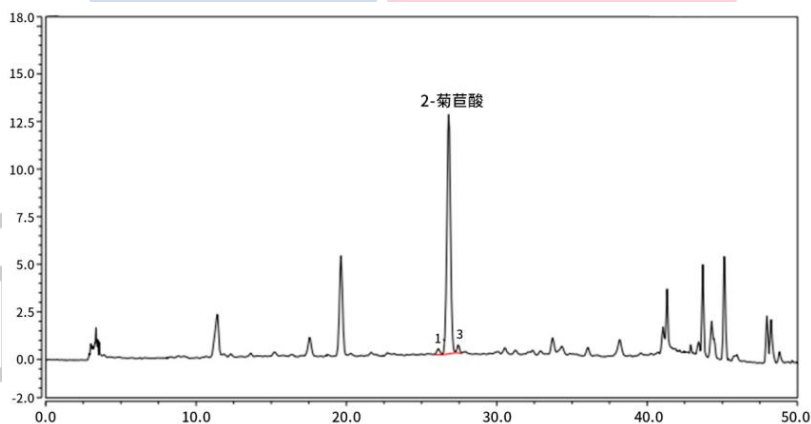
3. 实验图谱

【分析结果】对照品图谱



No.	Name	RT/min	Area	Height	N	Symmetry
1	菊苣酸	26.78	85.67	348.02	75601	1.05

【分析结果】供试品谱图



No.	Name	RT/min	Area	Height	N	Symmetry	Res
1	杂质1	26.11	0.07	0.31	139608	1.08	1.94
2	菊苣酸	26.80	3.45	12.55	60664	1.01	1.71
3	杂质3	27.45	0.08	0.45	119576	0.95	/

技尔(上海)商贸有限公司

GL Sciences(Shanghai) Ltd.

● 上海总公司

地址:上海市长宁区仙霞路319号
远东国际广场A座902-903室
电话:021-62782272

● 技尔应用技术中心

地址:上海市徐汇区桂林路418号
1号楼701室
电话:021-64260228

● 成都分公司

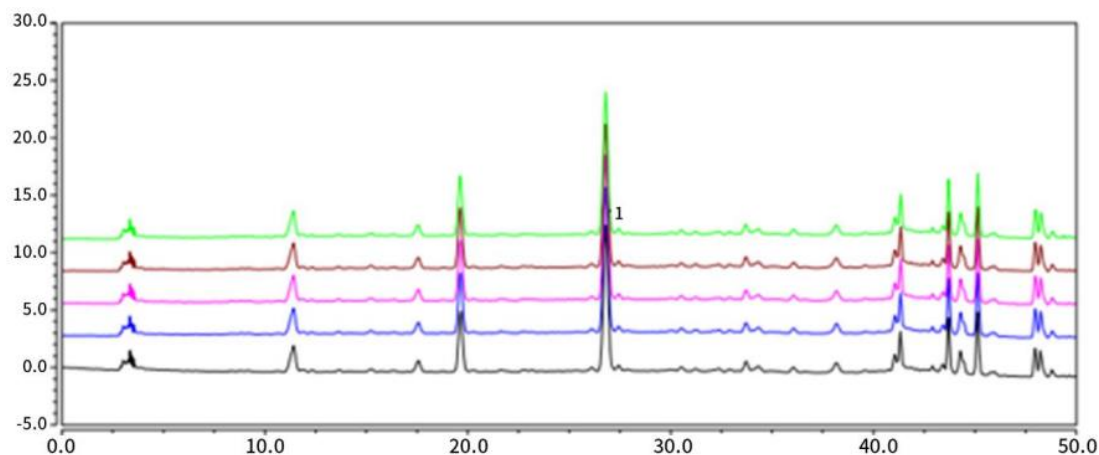
地址:成都市锦江区东御街18号
百扬大厦1707室
电话:028-85596177



技尔(上海)官方网站



技尔(上海)官方微信公众号

【分析结果】数据重现性


以菊苣酸计：

No.	RT/min	Area	Height	N	Symmetry
1	26.81	3.44	12.64	61235	0.98
2	26.80	3.45	12.55	60664	1.01
3	26.81	3.44	12.55	61213	1.00
4	26.80	3.45	12.38	60158	0.98
5	26.80	3.45	15.36	59157	1.00

※此实验根据2020年中国药典进行，未改动。

4. 结论

蒲公英按照2020版检测方法检测，供试品以菊苣酸以计，理论塔板数可达6万以上，与前后杂峰分离度良好。5次重复实验数据稳定。故InertSustainSwift C18 5 μ m 250 \times 4.6mm(P/N:5020-88027)适合用于2020版药典蒲公英的分析。

技尔(上海)商贸有限公司

GL Sciences (Shanghai) Ltd.

● 上海总公司

 地址:上海市长宁区仙霞路319号
 远东国际广场A座902-903室
 电话:021-62782272

● 技尔应用技术中心

 地址:上海市徐汇区桂林路418号
 1号楼701室
 电话:021-64260228

● 成都分公司

 地址:成都市锦江区东御街18号
 百扬大厦1707室
 电话:028-85596177


技尔(上海)官方网站



技尔(上海)官方微信公众号