

重楼

GLS-LC-0020

1. 实验分析

1.1 实验仪器及耗材

色谱柱: InertSustain C18 5 μ m 250 \times 4.6mm(P/N:5020-07346)

GL Filter针式过滤器(GLS0604 25mm \times 0.22 μ m Nylon)

GL Vial样品瓶(GLS0008 2mL透明瓶 带刻度+GLS0143 红膜白胶垫片)

1.2 新旧药典对比

检测项目: 重楼皂苷 I、重楼皂苷 II、重楼皂苷VII-含量测定

药典对比: 修订了对照品溶液的配制。

1.3 溶液配制

对照品溶液: 取重楼皂苷 I 对照品、重楼皂苷 II 对照品和重楼皂苷VII对照品适量, 精密称定, 加甲醇制成每 1mL各含0.4mg的混合溶液, 即得。

供试品溶液: 取本品粉末(过三号筛)约0.5g, 精密称定, 置具塞锥形瓶中, 精密加入乙醇25mL, 称定重量, 加热回流30分钟, 放冷, 再称定重量, 用乙醇补足减失的重量, 摇匀, 滤过, 取续滤液, 即得。

1.4 系统适用性要求:

理论板数按重楼皂苷VII峰计算应不低于4000。

2. 实验条件

色谱柱: InertSustain C18 5 μ m 250 \times 4.6mm(P/N:5020-07346)

流动相A: 乙腈

流动相B: 水

按下表中的规定进行梯度洗脱:

时间(分钟)	流动相A%	流动相B%
0~40	30 \rightarrow 60	70 \rightarrow 40
40~50	60 \rightarrow 30	40 \rightarrow 70

仪器型号: Thermo Ultimate 3000

技尔(上海)商贸有限公司

GL Sciences(Shanghai) Ltd.

● 上海总公司

地址: 上海市长宁区仙霞路319号
远东国际广场A座902-903室
电话: 021-62782272

● 技尔应用技术中心

地址: 上海市徐汇区桂林路418号
1号楼701室
电话: 021-64260228

● 成都分公司

地址: 成都市锦江区东御街18号
百扬大厦1707室
电话: 028-85596177



技尔(上海)官方网站



技尔(上海)官方微信公众号

检测器: DAD

流速: 1.0mL/min

进样量: 10 μ L

柱温: 25 $^{\circ}$ C

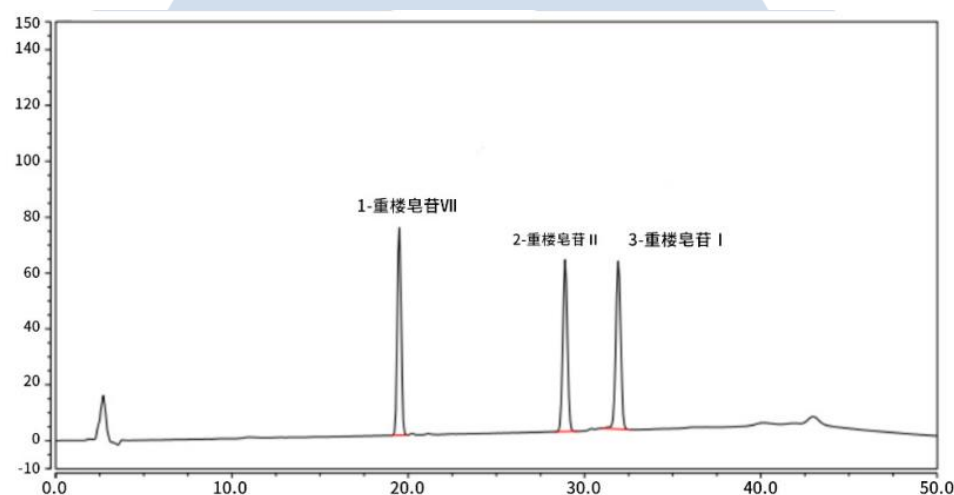
柱压: 110bar

波长: 203nm

※此试验按照2020中国药典方法进行检测, 没有改动。

3. 实验图谱

【分析结果】对照品图谱



No.	Name	RT/min	Area	Height	N	Symmetry	Res
1	重楼皂苷VII	19.49	18.68	74.25	37463	1.02	21.33
2	重楼皂苷II	28.90	18.48	61.55	58076	1.01	6.09
3	重楼皂苷I	31.91	19.44	60.18	62562	1.01	/

技尔(上海)商贸有限公司

GL Sciences(Shanghai) Ltd.

● 上海总公司

地址: 上海市长宁区仙霞路319号
远东国际广场A座902-903室
电话: 021-62782272

● 技尔应用技术中心

地址: 上海市徐汇区桂林路418号
1号楼701室
电话: 021-64260228

● 成都分公司

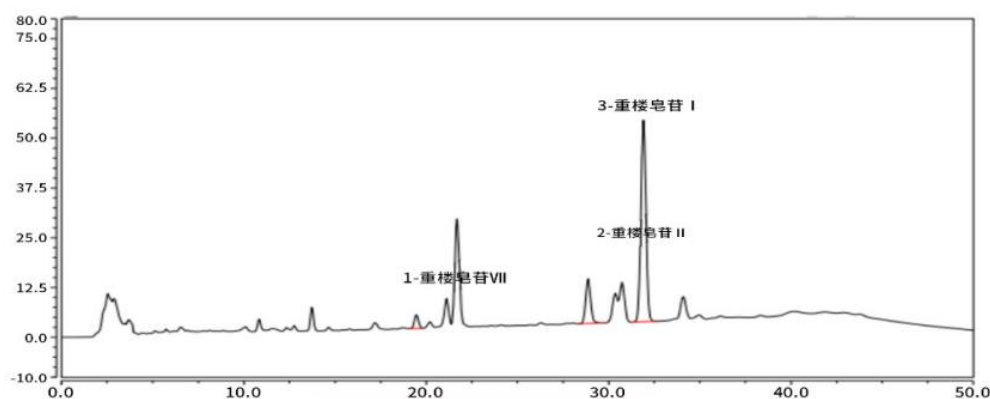
地址: 成都市锦江区东御街18号
百扬大厦1707室
电话: 028-85596177



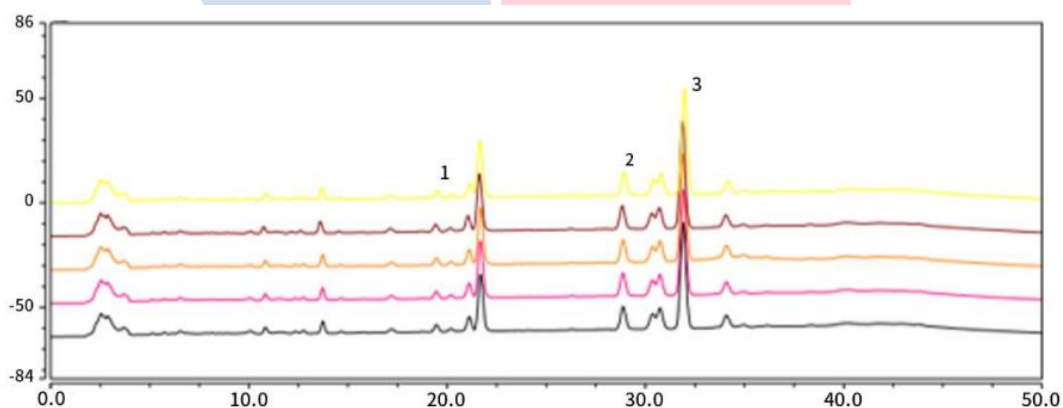
技尔(上海)官方网站



技尔(上海)官方微信公众号

【分析结果】供试品谱图


No.	Name	RT/min	Area	Height	N	Symmetry	Res
1	重楼皂苷VII	19.46	0.89	3.53	36851	1.05	21.14
2	重楼皂苷II	28.87	3.50	11.21	56561	1.08	6.07
3	重楼皂苷I	31.91	16.37	50.63	61549	1.02	/

【分析结果】重复性


以重楼皂苷VII计:

No.	RT/min	Area	Height	N	Symmetry	Res
1	19.46	0.89	3.53	36851	1.05	21.14
2	19.45	0.90	3.55	37232	1.04	21.17
3	19.45	0.90	3.54	37242	1.05	21.20

技尔(上海)商贸有限公司

GL Sciences(Shanghai) Ltd.

● 上海总公司

 地址:上海市长宁区仙霞路319号
 远东国际广场A座902-903室
 电话:021-62782272

● 技尔应用技术中心

 地址:上海市徐汇区桂林路418号
 1号楼701室
 电话:021-64260228

● 成都分公司

 地址:成都市锦江区东御街18号
 百扬大厦1707室
 电话:028-85596177


技尔(上海)官方网站



技尔(上海)官方微信公众号

4	19.42	0.90	3.56	37088	1.04	21.27
5	19.50	0.90	3.54	37232	1.03	21.19

以重楼皂苷II计:

No.	RT/min	Area	Height	N	Symmetry	Res
1	28.87	3.50	11.21	56561	1.08	6.07
2	28.86	3.51	11.26	56394	1.09	6.05
3	28.87	3.51	11.23	56673	1.09	6.09
4	28.83	3.51	11.32	57293	1.09	6.14
5	28.92	3.53	11.27	56878	1.10	6.10

以重楼皂苷I计:

No.	RT/min	Area	Height	N	Symmetry	Res
1	31.90	16.37	50.63	61549	1.02	-
2	31.90	16.42	50.57	60919	1.03	-
3	31.91	16.34	50.92	62179	1.02	-
4	31.87	16.40	51.22	62684	1.02	-
5	31.97	16.45	50.99	61947	1.02	-

※此试验按照2020中国药典方法进行检测，没有改动。

4. 结论

按照2020版药典要求，使用InertSustain C18 5 μ m 250 \times 4.6mm(P/N:5020-07346)，对重楼中物质含量进行测定，目标物及相邻杂质分离度良好。以重楼皂苷VII计，其理论塔板数远高于药典要求，且5次实验重复性良好。故InertSustain C18 5 μ m 250 \times 4.6mm(P/N:5020-07346)满足2020版药典对重楼的分析要求。

技尔(上海)商贸有限公司

GL Sciences(Shanghai) Ltd.

● 上海总公司

地址:上海市长宁区仙霞路319号
远东国际广场A座902-903室
电话:021-62782272

● 技尔应用技术中心

地址:上海市徐汇区桂林路418号
1号楼701室
电话:021-64260228

● 成都分公司

地址:成都市锦江区东御街18号
百扬大厦1707室
电话:028-85596177



技尔(上海)官方网站



技尔(上海)官方微信公众号