

## 炒白芍配方颗粒

GLS-LC-0062

### 1. 实验分析

#### 1.1 实验仪器及耗材

色谱柱: InertSustain AQ-C18 250×4.6mm,5μm(P/N:5020-89731)

色谱柱: Inertsil ODS-P 250×4.6mm,5μm(P/N:5020-02002)

GL Filter针式过滤器(GLS0602 13mm×0.22μm Nylon)

GL Vial样品瓶(GLS0008 1.5mL透明瓶 带刻度+GLS0143 红膜白胶垫片)

### 2. 检测项目: 特征图谱

#### 2.1 标准内容:

色谱条件: 以十八烷基硅烷键合硅胶为填充剂(柱长为250mm, 内径为4.6mm, 粒径为5μm); 以乙腈为流动相A, 0.1%磷酸溶液为流动相B, 按下表中的规定进行梯度洗脱; 流速为每分钟1.0mL; 柱温为30°C; 检测波长为230nm。理论板数按芍药苷峰计算应不低于2000。

时间 (分钟)	流动相 A%	流动相 B%
0~25	5→15	95→85
25~37	15	85
37~38	15→20	85→80
38~58	20	80
58~70	20→50	80→50
70~71	50→5	50→95
71~85	5	95

#### 2.2 溶液配制

对照品参照物溶液的制备: 取没食子酸对照品、儿茶素对照品、芍药苷、1, 2, 3, 4, 6-五没食子酰葡萄糖对照品、苯甲酰芍药苷对照品适量, 加甲醇制成每1mL含没食子酸50μg、儿茶素30μg、芍药苷160μg、1, 2, 3, 4, 6-五没食子酰葡萄糖30μg、苯甲酰芍药苷30μg的混合溶液, 作为对照品参照物溶液。

供试品溶液的制备: 取本品适量, 研细, 取约0.1g, 置具塞锥形瓶中, 加甲醇50mL, 超声处理(功率300W,

## 技尔(上海)商贸有限公司

GL Sciences (Shanghai) Ltd.

#### ● 上海总公司

地址: 上海市长宁区仙霞路319号  
远东国际广场A座902-903室  
电话: 021-62782272

#### ● 技尔应用技术中心

地址: 上海市徐汇区桂林路418号  
1号楼701室  
电话: 021-64260228

#### ● 成都分公司

地址: 成都市锦江区东御街18号  
百扬大厦1707室  
电话: 028-85596177



技尔(上海)官方网站



技尔(上海)官方微信公众号

 官网: [www.glsciences.cn](http://www.glsciences.cn)

服务热线: 400-089-1889

邮箱: [contact@glsciences.com.cn](mailto:contact@glsciences.com.cn)

频率40kHz) 30分钟, 放冷, 摇匀, 滤过, 取续滤液, 即得。

### 2.3 系统适应性要求

供试品色谱中应呈现6个特征峰, 并与对照药材参照物色谱中的6个特征峰保留时间相对应, 其中5个峰应分别与相应对照品峰的保留时间相对应。与芍药苷参照物峰相对应的峰为S峰, 计算峰3与S峰的相对保留时间, 其相对保留时间应在规定值的±10%范围之内。规定值为: 0.90 (峰3); 计算峰2、峰6与S峰的相对峰面积, 其相对峰面积应在规定范围内, 规定范围为: 不低于0.11 (峰3)、不低于0.02 (峰6)

### 2.4 实验条件

色谱柱: InertSustain AQ-C18 250×4.6mm,5μm(P/N:5020-89731)

流动相A: 乙腈

流动相B: 0.1%磷酸水溶液

时间 (分钟)	流动相 A%	流动相 B%
0~25	5→15	95→85
25~37	15	85
37~38	15→20	85→80
38~50	20	80
58~70	20→50	80→50
70~71	50→5	50→95
71~85	5	95

※完全符合标准

流速: 1.0mL/min

柱温: 30°C

检测波长: 230nm

进样量: 10μL

柱压: 8.3MPa

仪器型号: Hitachi Primaide

检测器: UV

## 技尔(上海)商贸有限公司

GL Sciences (Shanghai) Ltd.

#### ● 上海总公司

地址: 上海市长宁区仙霞路319号  
远东国际广场A座902-903室  
电话: 021-62782272

#### ● 技尔应用技术中心

地址: 上海市徐汇区桂林路418号  
1号楼701室  
电话: 021-64260228

#### ● 成都分公司

地址: 成都市锦江区东御街18号  
百扬大厦1707室  
电话: 028-85596177



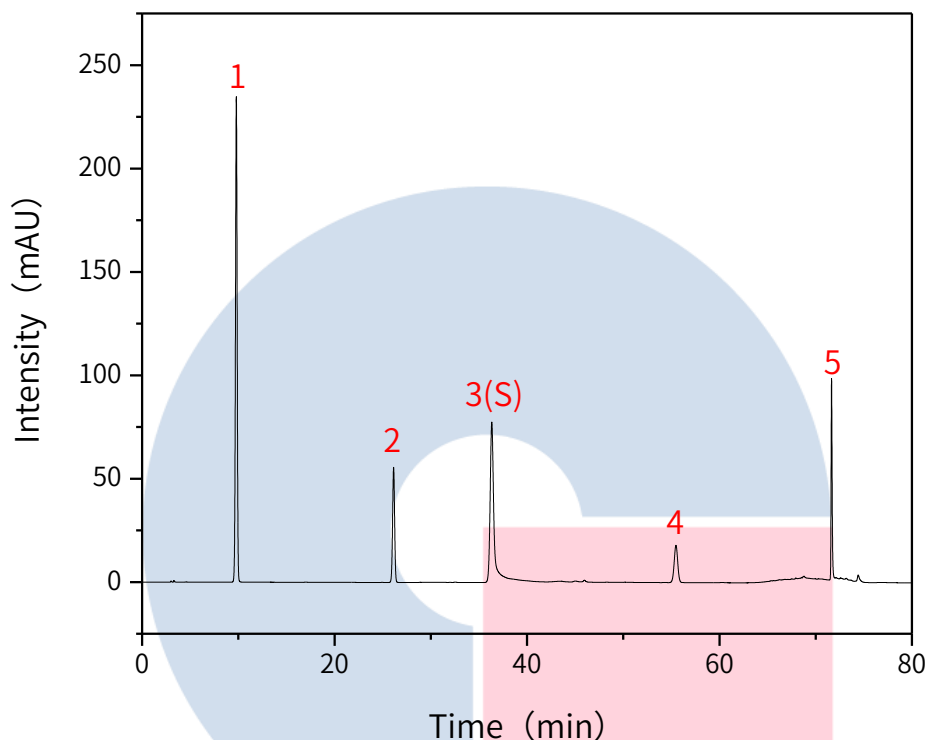
技尔(上海)官方网站



技尔(上海)官方微信公众号

## 2.5 实验图谱

【分析结果】对照品谱图:



No.	Name	Rt/min	Area	Height	N	Symmetry
1	没食子酸	9.79	2896.33	234.64	14411	0.97
2	儿茶素	26.14	819.43	55.62	72462	0.99
3	芍药苷	36.34	1997.90	76.91	55681	1.56
4	1, 2, 3, 4, 6-五没食子酰葡萄糖	55.48	457.53	17.99	108454	1.00
5	苯甲酰芍药苷	71.65	723.22	97.06	2334184	1.26

技尔(上海)商贸有限公司

GL Sciences (Shanghai) Ltd.

● 上海总公司

地址: 上海市长宁区仙霞路319号  
远东国际广场A座902-903室  
电话: 021-62782272

● 技尔应用技术中心

地址: 上海市徐汇区桂林路418号  
1号楼701室  
电话: 021-64260228

● 成都分公司

地址: 成都市锦江区东御街18号  
百扬大厦1707室  
电话: 028-85596177

官网: [www.glsciences.cn](http://www.glsciences.cn)

服务热线: 400-089-1889

邮箱: [contact@glsciences.com.cn](mailto:contact@glsciences.com.cn)

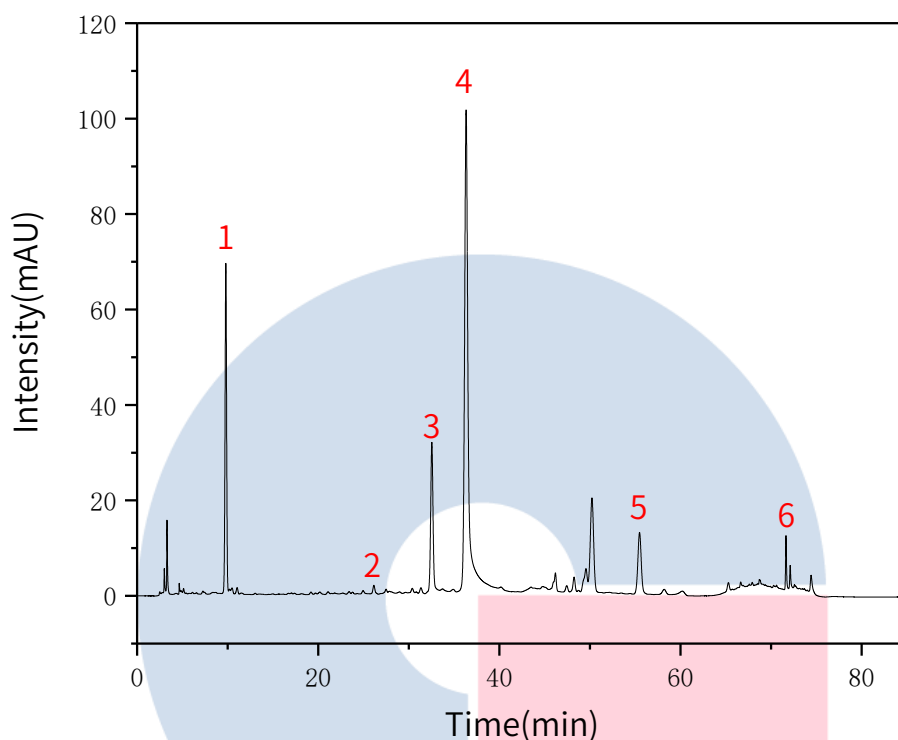


技尔(上海)官方网站



技尔(上海)官方微信公众号

【分析结果】供试品谱图:



No.	Name	Rt/min	RRT	Area	RA	Height	N	Symmetry
1	没食子酸	9.80	0.27	818.08	/	68.90	15419	0.99
2	儿茶素	26.14	0.72	23.88	/	1.69	76564	1.08
3	芍药内酯苷	32.54	0.90	555.61	0.21	31.10	78116	1.05
4	芍药苷 (S)	36.33	1.00	2653.81	1.0	100.23	55466	1.54
5	1, 2, 3, 4, 6-五没食子酰葡萄糖	55.48	1.53	328.96	/	12.83	107863	1.02
6	苯甲酰芍药苷	71.65	1.97	82.51	0.03	11.20	2363853	1.29

技尔(上海)商贸有限公司

GL Sciences (Shanghai) Ltd.

● 上海总公司

地址: 上海市长宁区仙霞路319号  
远东国际广场A座902-903室  
电话: 021-62782272

● 技尔应用技术中心

地址: 上海市徐汇区桂林路418号  
1号楼701室  
电话: 021-64260228

● 成都分公司

地址: 成都市锦江区东御街18号  
百扬大厦1707室  
电话: 028-85596177



技尔(上海)官方网站



技尔(上海)官方微信公众号

官网: [www.glsciences.cn](http://www.glsciences.cn)

服务热线: 400-089-1889

邮箱: [contact@glsciences.com.cn](mailto:contact@glsciences.com.cn)

### 3. 检测项目：含量测定

#### 3.1 标准内容：

色谱条件：以十八烷基硅烷键合硅胶为填充剂；以乙腈-0.1%磷酸溶液(14:86)为流动相；检测波长为230nm。  
理论板数按芍药苷峰计算应不低于2000。

#### 3.2 溶液配制

对照品溶液的制备：取芍药苷对照品对照品适量，精密称定，加甲醇制成每1mL含120 $\mu$ g的溶液，即得。

供试品溶液的制备：取本品适量，研细，取约0.1g，精密称定，置具塞锥形瓶中，精密加入50%甲醇50mL，称定重量，超声处理（功率300W，频率40kHz）30分钟，放冷，再称定重量，用50%甲醇补足减失的重量，摇匀，滤过，取续滤液，即得。

#### 3.3 实验条件

色谱柱：Inertsil ODS-P 250 $\times$ 4.6mm,5 $\mu$ m(P/N:5020-02002)

流动相：乙腈:0.1%磷酸水溶液=14:86

流速：1.0mL/min

柱温：30 $^{\circ}$ C

检测波长：230nm

进样量：10 $\mu$ L

柱压：11.2MPa

仪器型号：Hitachi Primaide

检测器：UV

## 技尔(上海)商贸有限公司

GL Sciences (Shanghai) Ltd.

#### ● 上海总公司

地址：上海市长宁区仙霞路319号  
远东国际广场A座902-903室  
电话：021-62782272

#### ● 技尔应用技术中心

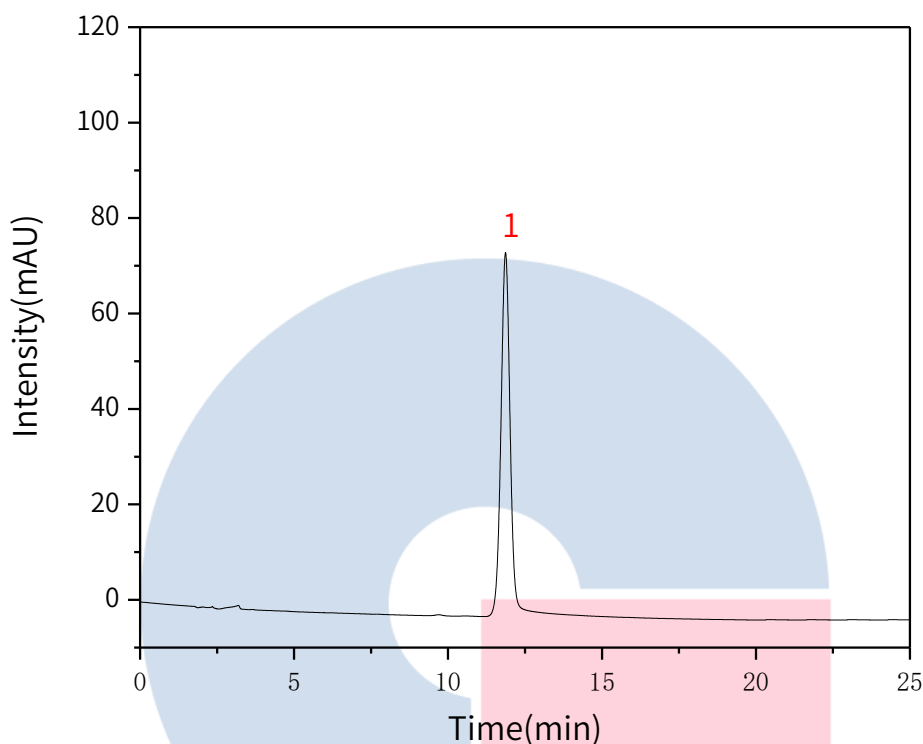
地址：上海市徐汇区桂林路418号  
1号楼701室  
电话：021-64260228

#### ● 成都分公司

地址：成都市锦江区东御街18号  
百扬大厦1707室  
电话：028-85596177



【分析结果】对照品谱图:



No.	Name	Rt/min	Area	Height	N	Symmetry
1	芍药苷	11.87	1532.01	75.70	8175	1.03

# GL Sciences

技尔(上海)商贸有限公司

GL Sciences (Shanghai) Ltd.

● 上海总公司

地址: 上海市长宁区仙霞路319号  
远东国际广场A座902-903室  
电话: 021-62782272

● 技尔应用技术中心

地址: 上海市徐汇区桂林路418号  
1号楼701室  
电话: 021-64260228

● 成都分公司

地址: 成都市锦江区东御街18号  
百扬大厦1707室  
电话: 028-85596177

官网: [www.glsciences.cn](http://www.glsciences.cn)

服务热线: 400-089-1889

邮箱: [contact@glsciences.com.cn](mailto:contact@glsciences.com.cn)

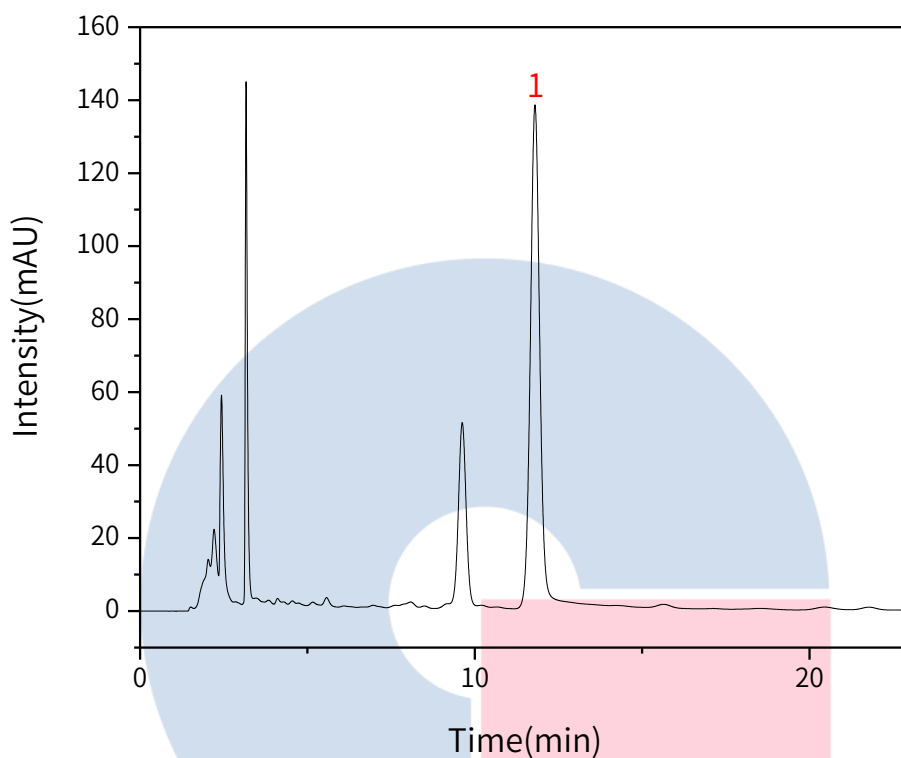


技尔(上海)官方网站



技尔(上海)官方微信公众号

【分析结果】供试品谱图:



No.	Name	Rt/min	Area	Height	N	Symmetry
1	芍药苷	11.80	2642.48	137.24	8967	1.03

# GL Sciences

技尔(上海)商贸有限公司

GL Sciences (Shanghai) Ltd.

● 上海总公司


地址: 上海市长宁区仙霞路319号  
远东国际广场A座902-903室  
电话: 021-62782272

● 技尔应用技术中心

地址: 上海市徐汇区桂林路418号  
1号楼701室  
电话: 021-64260228

● 成都分公司

地址: 成都市锦江区东御街18号  
百扬大厦1707室  
电话: 028-85596177

 官网: [www.glsciences.cn](http://www.glsciences.cn)

服务热线: 400-089-1889

邮箱: [contact@glsciences.com.cn](mailto:contact@glsciences.com.cn)

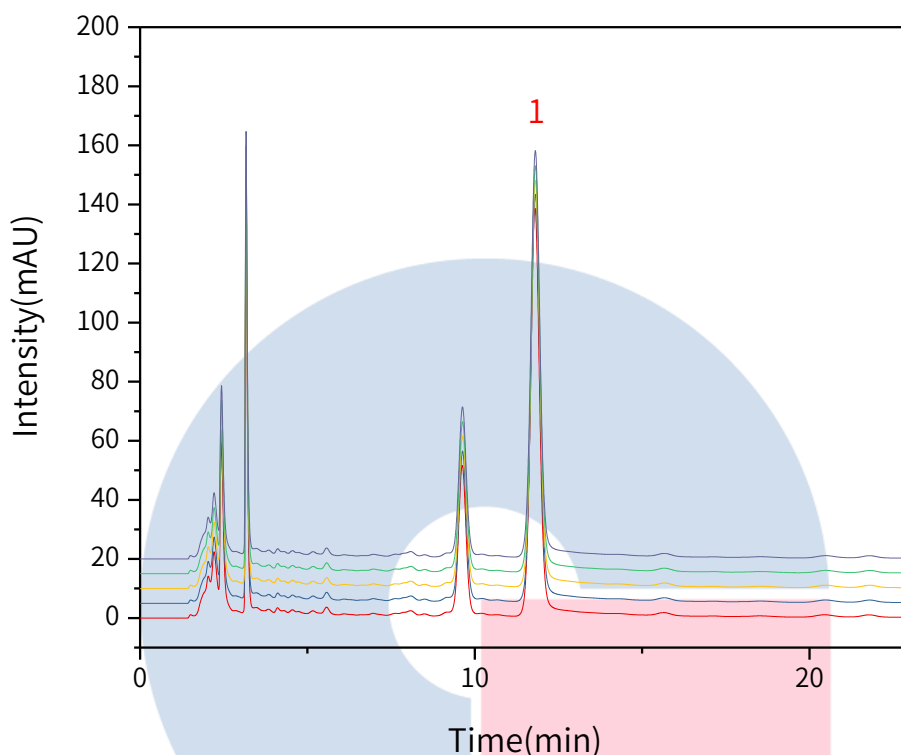


技尔(上海)官方网站



技尔(上海)官方微信公众号

【分析结果】重现性:



以芍药苷计:

No.	RT/min	Area	Height	N	Symmetry
1	11.80	2642.28	137.24	8967	1.06
2	11.81	2638.47	136.94	8972	1.06
3	11.81	2638.39	136.61	8947	1.06
4	11.81	2637.21	136.57	8945	1.06
5	11.81	2633.23	136.67	8962	1.06

※此实验符合国家药典标准

**技尔(上海)商贸有限公司**

GL Sciences (Shanghai) Ltd.

● 上海总公司

地址: 上海市长宁区仙霞路319号  
远东国际广场A座902-903室  
电话: 021-62782272

● 技尔应用技术中心

地址: 上海市徐汇区桂林路418号  
1号楼701室  
电话: 021-64260228

● 成都分公司

地址: 成都市锦江区东御街18号  
百扬大厦1707室  
电话: 028-85596177

官网: [www.glsciences.cn](http://www.glsciences.cn)

服务热线: 400-089-1889

邮箱: [contact@glsciences.com.cn](mailto:contact@glsciences.com.cn)



技尔(上海)官方网站



技尔(上海)官方微信公众号



#### 4. 结论

炒白芍配方颗粒按照国家药品标准规定检测方法检测。特征图谱中各特征峰的相对保留时间在规定值的 $\pm 10\%$ 之内，且峰3和峰6的相对峰面积符合标准规定，且芍药苷峰理论塔板数大于50000。含量测定项目中，芍药苷峰理论塔板数皆大于8000，且5次实验重复性良好。故InertSustain AQ-C18 250 $\times$ 4.6mm, 5 $\mu$ m(P/N:5020-89731)可以满足炒白芍配方颗粒的特征谱图的检测需求，Inertsil ODS-P可以满足炒白芍配方颗粒的含量测定的检测需求。



### 技尔(上海)商贸有限公司

GL Sciences (Shanghai) Ltd.

● 上海总公司

地址: 上海市长宁区仙霞路319号  
远东国际广场A座902-903室  
电话: 021-62782272

● 技尔应用技术中心

地址: 上海市徐汇区桂林路418号  
1号楼701室  
电话: 021-64260228

● 成都分公司

地址: 成都市锦江区东御街18号  
百扬大厦1707室  
电话: 028-85596177

 官网: [www.glsciences.cn](http://www.glsciences.cn)

服务热线: 400-089-1889

邮箱: [contact@glsciences.com.cn](mailto:contact@glsciences.com.cn)



技尔(上海)官方网站



技尔(上海)官方微信公众号