

## 左金丸含量测定

GLS-LC-0121

### 1. 实验分析

#### 1.1 实验仪器及耗材

色谱柱: InertSustain AQ-C18 250×4.6mm,5μm(P/N:5020-89731)

GL Filter针式过滤器(GLS0602 13mm×0.22μm Nylon)

GL Vial样品瓶(GLS0008 1.5mL透明瓶带刻度+GLS0143红膜白胶垫片)

### 2. 检测项目:含量测定

#### 2.1 标准内容:2020版中国药典一部

色谱条件: 以十八烷基硅烷键合硅胶为填充剂; 以乙腈-0.05mol/L磷酸二氢钾溶液(25:75)为流动相, 检测波长为350nm。进样体积为10μL。

**系统适用性要求:** 理论板数按盐酸小檗碱峰计算应不低于3000。

#### 2.2 溶液配制:

供试品溶液的制备:取重量差异下的本品内容物, 研细, 取约0.1g), 精密称定, 置100mL量瓶中, 加盐酸-甲醇(1:100)混合溶液适量, 超声处理(功率300W, 频率50kHz)20分钟, 放冷, 用盐酸-甲醇(1:100)混合溶液稀释至刻度, 摇匀, 滤过, 精密量取续滤液2mL, 置10mL量瓶中, 用盐酸-甲醇(1:100)混合溶液稀释至刻度, 摇匀, 离心(转速为12000转)10分钟, 取上清液或滤过, 取续滤液, 即得。

对照品溶液的制备:取盐酸小檗碱对照品适量, 精密称定, 加盐酸-甲醇(1:100)混合溶液制成每1mL含30μg的溶液, 即得。

#### 2.3 实验条件

色谱柱: InertSustain AQ-C18 250×4.6mm,5μm(P/N:5020-89731)

流动相: 以乙腈/0.05mol/L磷酸二氢钾溶液=25:75

流速: 1.0mL/min

柱温: 40°C

检测波长: 350nm

进样量: 10μL

压力: 7.2MPa

## 技尔(上海)商贸有限公司

GL Sciences (Shanghai) Ltd.

#### ● 上海总公司

地址: 上海市长宁区仙霞路319号  
远东国际广场A座902-903室  
电话: 021-62782272

#### ● 技尔应用技术中心

地址: 上海市徐汇区桂林路418号  
1号楼701室  
电话: 021-64260228

#### ● 成都分公司

地址: 成都市锦江区东御街18号  
百扬大厦1707室  
电话: 028-85596177



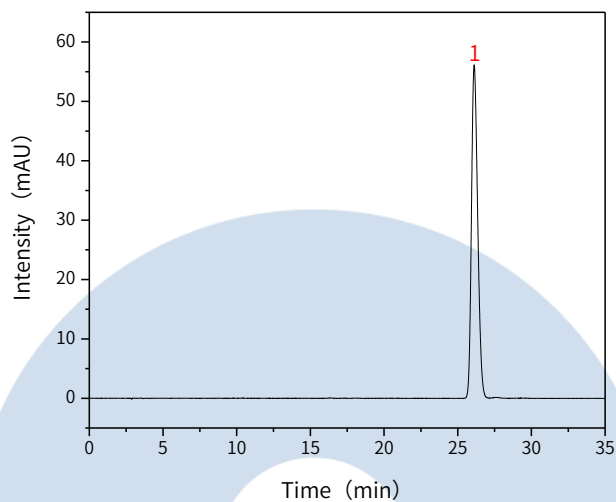
技尔(上海)官方网站



技尔(上海)官方微信公众号

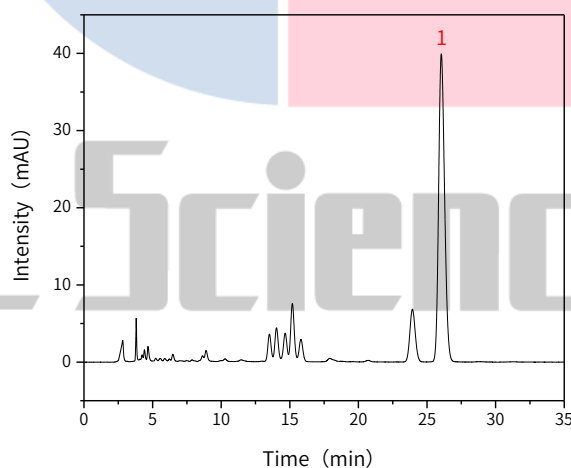
## 2.4 实验图谱

### 【分析结果】对照溶液谱图



| No. | Name  | Rt/min | Area    | Height | N     | Symmetry |
|-----|-------|--------|---------|--------|-------|----------|
| 1   | 盐酸小檗碱 | 26.11  | 1644.90 | 56.13  | 18124 | 1.23     |

### 【分析结果】供试品溶液谱图



| No. | Name  | Rt/min | Area    | Height | N     | Symmetry | Res  |
|-----|-------|--------|---------|--------|-------|----------|------|
| 1   | 盐酸小檗碱 | 26.04  | 1195.22 | 39.87  | 17192 | 1.18     | 2.76 |

## 技尔(上海)商贸有限公司

GL Sciences(Shanghai) Ltd.

- 上海总公司

地址:上海市长宁区仙霞路319号  
远东国际广场A座902-903室  
电话:021-62782272

- 技尔应用技术中心

地址:上海市徐汇区桂林路418号  
1号楼701室  
电话:021-64260228

- 成都分公司

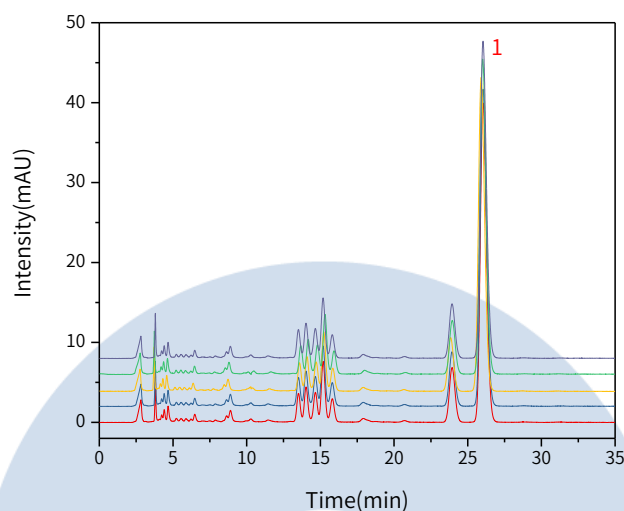
地址:成都市锦江区东御街18号  
百扬大厦1707室  
电话:028-85596177



技尔(上海)官方网站



技尔(上海)官方微信公众号



以盐酸小檗碱峰计：

| No. | RT/min | Area    | Height | N     | Symmetry |
|-----|--------|---------|--------|-------|----------|
| 1   | 26.04  | 1195.22 | 39.87  | 17192 | 1.18     |
| 2   | 26.04  | 1191.61 | 39.61  | 17106 | 1.18     |
| 3   | 26.07  | 1172.95 | 39.39  | 17079 | 1.18     |
| 4   | 26.06  | 1172.53 | 39.25  | 16835 | 1.19     |
| 5   | 26.03  | 1170.54 | 39.20  | 16770 | 1.20     |

※此实验完全符合2020版中国药典要求

### 3. 结论

左金丸按照2020版中国药典标准规定检测方法检测。含量测定项目中，盐酸小檗碱峰的理论塔板数皆大于16000，且5次实验重复性良好。故InertSustain AQ-C18 250×4.6mm, 5μm(P/N:5020-89731)可以满足左金丸的含量测定的检测需求。

## 技尔(上海)商贸有限公司

GL Sciences (Shanghai) Ltd.

**● 上海总公司**

 地址:上海市长宁区仙霞路319号  
 远东国际广场A座902-903室  
 电话:021-62782272

**● 技尔应用技术中心**

 地址:上海市徐汇区桂林路418号  
 1号楼701室  
 电话:021-64260228

**● 成都分公司**

 地址:成都市锦江区东御街18号  
 百扬大厦1707室  
 电话:028-85596177


技尔(上海)官方网站



技尔(上海)官方微信公众号