

肉桂油

GLS-GC-0016

1. 实验分析

1.1 实验仪器及耗材

色谱柱: InertCap 5 30m×0.32mm×0.25μm(P/N:1010-18242)

GL Filter针式过滤器(GLS0604 13mm×0.22μm Nylon)

GL Vial样品瓶(GLS0008 2mL透明瓶 带刻度+GLS0143 红膜白胶垫片)

2. 检测项目: 含量测定

2.1 标准内容

色谱条件: 以交联5%苯基甲基聚硅氧烷为固定相的毛细管柱(柱长为30m, 柱内径为0.32mm, 膜厚度为0.25μm), 进样口温度为200°C; 检测器温度为220°C; 分流进样, 分流比为20:1; 柱温为程序升温, 梯度见下表。

| 速度 (°C/min) | 温度 (°C) | 保持时间 (min) |
|-------------|---------|------------|
| / | 100 | 0 |
| 5 | 150 | 5 |
| 5 | 200 | 5 |

2.2 溶液配制

对照品溶液的制备: 取桂皮醛对照品适量, 精密称定, 加乙酸乙酯制成每1mL含3mg的溶液, 即得。

供试品溶液的制备: 取本品100mg, 精密称定, 置25mL量瓶中, 加乙酸乙酯至刻度, 摇匀, 即得。

2.3 测定法

分别精密吸取对照品溶液与供试品溶液各1μL, 注入气相色谱仪, 测定, 即得。

2.4 系统适用性要求

理论板数按桂皮醛峰计算应不低于20000。

2.5 实验条件

色谱柱: InertCap 5 30m×0.32mm×0.25μm(P/N:1010-18242)

进样口温度: 200°C

检测器温度: 220°C

技尔(上海)商贸有限公司

GL Sciences(Shanghai) Ltd.

● 上海总公司

地址: 上海市长宁区仙霞路319号
远东国际广场A座902-903室
电话: 021-62782272

● 技尔应用技术中心

地址: 上海市徐汇区桂林路418号
1号楼701室
电话: 021-64260228

● 成都分公司

地址: 成都市锦江区东御街18号
百扬大厦1707室
电话: 028-85596177



技尔(上海)官方网站



技尔(上海)官方微信公众号

进样模式：分流进样

分流比：100:1

柱温梯度：

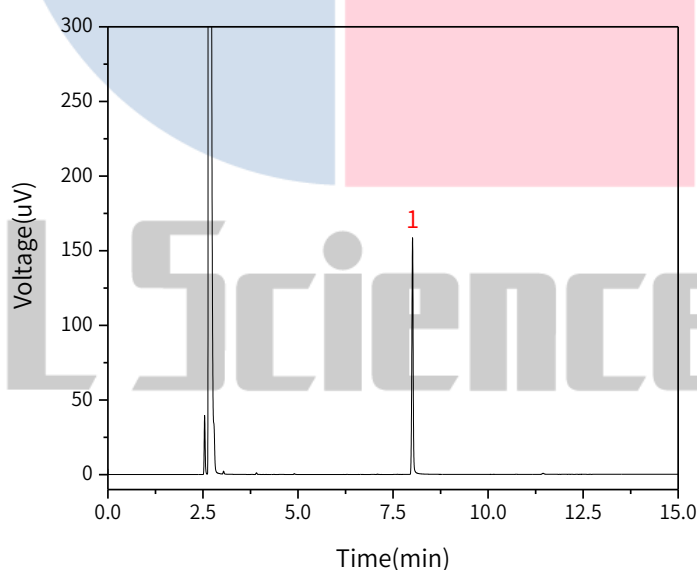
| 速度 (°C/min) | 温度 (°C) | 保持时间 (min) |
|-------------|---------|------------|
| / | 100 | 0 |
| 5 | 150 | 5 |
| 5 | 200 | 5 |

仪器型号：GL Sciences GC-4000 Plus

检测器：FID

2.6 实验图谱

【分析结果】对照品谱图



| No. | Name | Rt/min | Area | Height | N | Symmetry |
|-----|------|--------|------|--------|--------|----------|
| 1 | 桂皮醛 | 8.01 | 6.47 | 158.44 | 260683 | 0.97 |

技尔(上海)商贸有限公司

GL Sciences (Shanghai) Ltd.

● 上海总公司

地址：上海市长宁区仙霞路319号
远东国际广场A座902-903室
电话：021-62782272

● 技尔应用技术中心

地址：上海市徐汇区桂林路418号
1号楼701室
电话：021-64260228

● 成都分公司

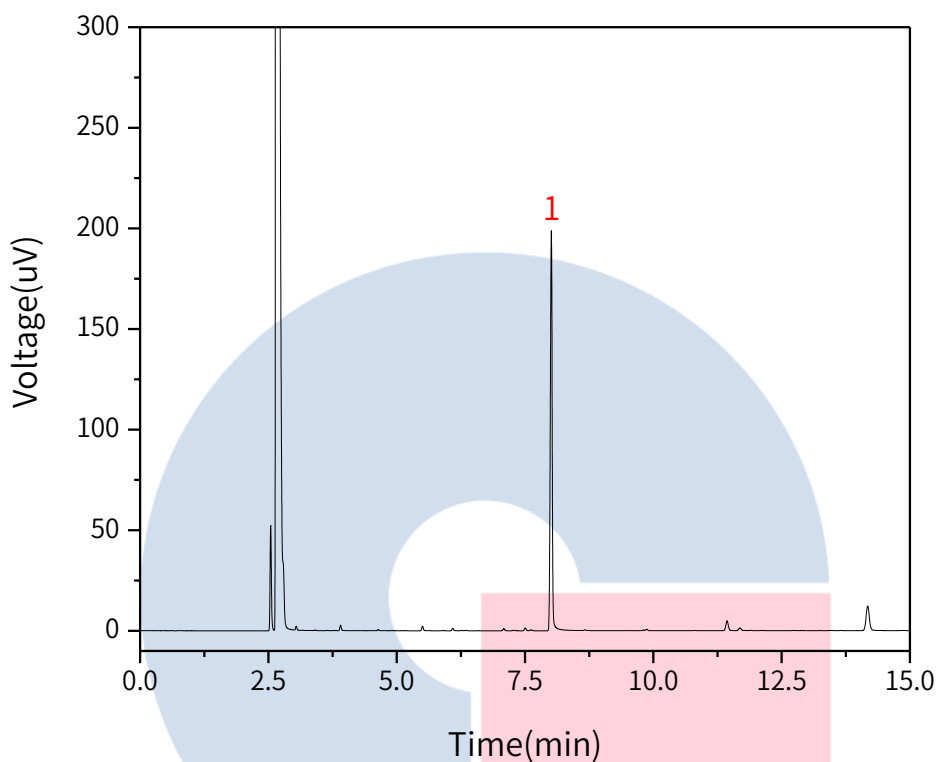
地址：成都市锦江区东御街18号
百扬大厦1707室
电话：028-85596177



技尔(上海)官方网站



技尔(上海)官方微信公众号



| No. | Name | Rt/min | Area | Height | N | Symmetry |
|-----|------|--------|------|--------|--------|----------|
| 1 | 桂皮醛 | 8.01 | 8.33 | 197.99 | 226392 | 0.96 |

GL Sciences

技尔(上海)商贸有限公司

GL Sciences (Shanghai) Ltd.

● 上海总公司

地址: 上海市长宁区仙霞路319号
远东国际广场A座902-903室
电话: 021-62782272

● 技尔应用技术中心

地址: 上海市徐汇区桂林路418号
1号楼701室
电话: 021-64260228

● 成都分公司

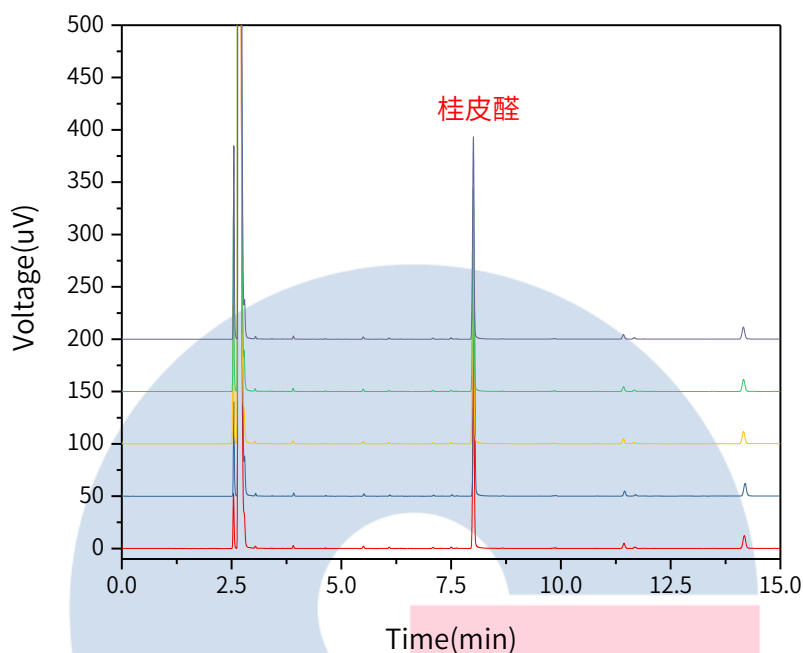
地址: 成都市锦江区东御街18号
百扬大厦1707室
电话: 028-85596177



技尔(上海)官方网站



技尔(上海)官方微信公众号



以桂皮醛峰计:

| No. | Rt/min | Area | Height | N | Symmetry |
|-----|--------|------|--------|--------|----------|
| 1 | 8.01 | 8.33 | 197.99 | 226392 | 0.96 |
| 2 | 8.03 | 8.48 | 201.11 | 234960 | 0.94 |
| 3 | 8.00 | 8.18 | 195.80 | 240101 | 0.96 |
| 4 | 8.01 | 8.16 | 194.56 | 236310 | 0.96 |
| 5 | 8.01 | 8.12 | 193.28 | 241730 | 0.95 |

3. 结论

肉桂油项目参考2020版中国药典进行。含量测定中,对标准中的方法进行了微调,将分流比从20:1修改为100:1,获得了较好的峰型,且供试品5针重现性良好,故InertCap 5 30m×0.32mm×0.25μm(P/N: 1010-18242)能满足20版药典对肉桂油项目的分析需求。

技尔(上海)商贸有限公司

GL Sciences (Shanghai) Ltd.

● 上海总公司

 地址:上海市长宁区仙霞路319号
 远东国际广场A座902-903室
 电话:021-62782272

● 技尔应用技术中心

 地址:上海市徐汇区桂林路418号
 1号楼701室
 电话:021-64260228

● 成都分公司

 地址:成都市锦江区东御街18号
 百扬大厦1707室
 电话:028-85596177


技尔(上海)官方网站



技尔(上海)官方微信公众号