

伤湿止痛膏

GLS-GC-0019

1. 实验分析

1.1 实验仪器及耗材

色谱柱: InertCap WAX 30m×0.32mm×0.25μm(P/N:1010-67242)

GL Filter针式过滤器(GLS0604 13mm×0.22μm Nylon)

GL Vial样品瓶(GLS0008 1.5mL透明瓶 带刻度+GLS0143 红PTFE/白胶垫片)

1.2 检测项目: 鉴别

1.3 标准内容:

色谱条件: 聚乙二醇20000(PEG-20M)毛细管柱(柱长为30m, 柱内径为0.32mm, 膜厚度为0.25μm)。柱温为125°C。

1.4 溶液配制

对照品溶液的制备: 取樟脑对照品、薄荷脑对照品、冰片对照品与水杨酸甲酯对照品, 加乙酸乙酯制成每1mL含樟脑0.4mg、薄荷脑和冰片各0.2mg及水杨酸甲酯0.3mg的混合溶液, 作为对照品溶液。

供试品溶液的制备: 取本品适量, 剪成小块, 除去盖衬, 取2g, 置具塞锥形瓶中, 加乙酸乙酯50mL, 密塞, 超声处理30分钟, 滤过, 滤液作为供试品溶液。

1.5 测定法

分别吸取对照品溶液和供试品溶液各2μL, 注入气相色谱仪, 测定, 即得。

1.6 系统适用性要求

供试品色谱中应呈现与对照品色谱峰保留时间相同的色谱峰。

1.7 实验条件

色谱柱: InertCap WAX 30m×0.32mm×0.25μm(P/N:1010-67242)

进样口温度: 200°C

检测器温度: 220°C

进样模式: 分流进样

分流比: 10:1

柱温: 125°C

技尔(上海)商贸有限公司

GL Sciences(Shanghai) Ltd.

● 上海总公司

地址: 上海市长宁区仙霞路319号
远东国际广场A座902-903室
电话: 021-62782272

● 技尔应用技术中心

地址: 上海市徐汇区桂林路418号
1号楼701室
电话: 021-64260228

● 成都分公司

地址: 成都市锦江区东御街18号
百扬大厦1707室
电话: 028-85596177



技尔官网



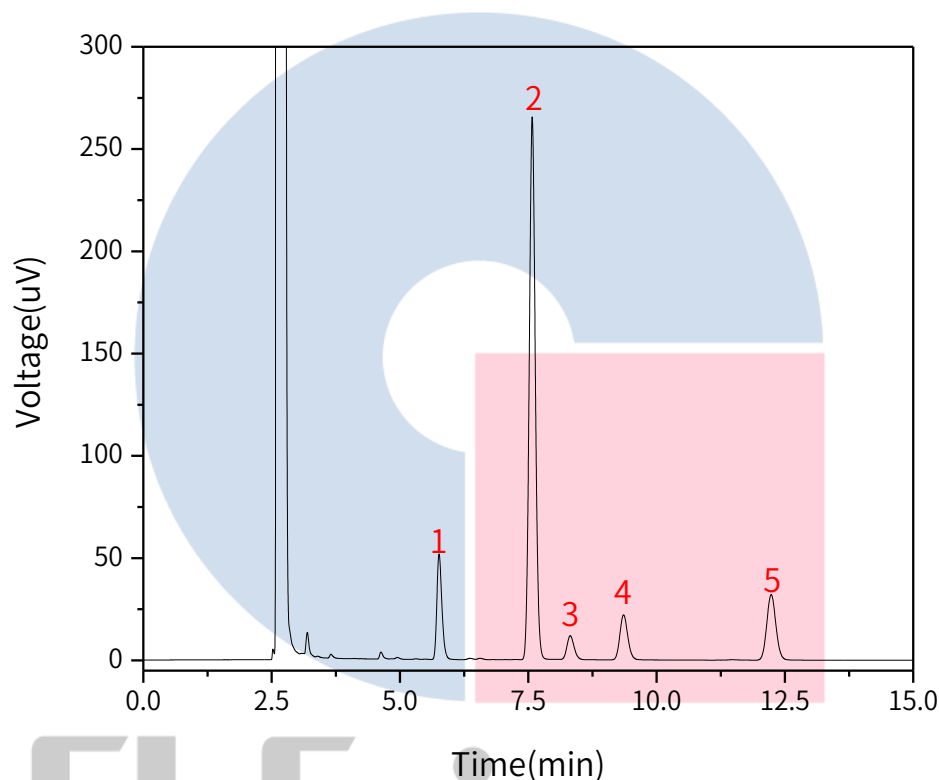
技尔(上海)官方微信公众号

仪器型号：GL Sciences GC-4000 Plus

检测器：FID

2. 实验图谱

【分析结果】对照品谱图



No.	Name	Rt/min	Area	Height	N	Symmetry
1	樟脑	5.76	5.84	51.53	16945	1.27
2	薄荷脑	7.58	36.12	262.28	19844	1.07
3	左旋龙脑	8.32	1.86	11.61	17148	1.16
4	右旋龙脑	9.36	3.85	21.89	17947	1.12
5	水杨酸甲酯	12.23	6.56	32.07	22788	1.07

技尔(上海)商贸有限公司

GL Sciences(Shanghai) Ltd.

● 上海总公司

地址:上海市长宁区仙霞路319号
远东国际广场A座902-903室
电话:021-62782272

● 技尔应用技术中心

地址:上海市徐汇区桂林路418号
1号楼701室
电话:021-64260228

● 成都分公司

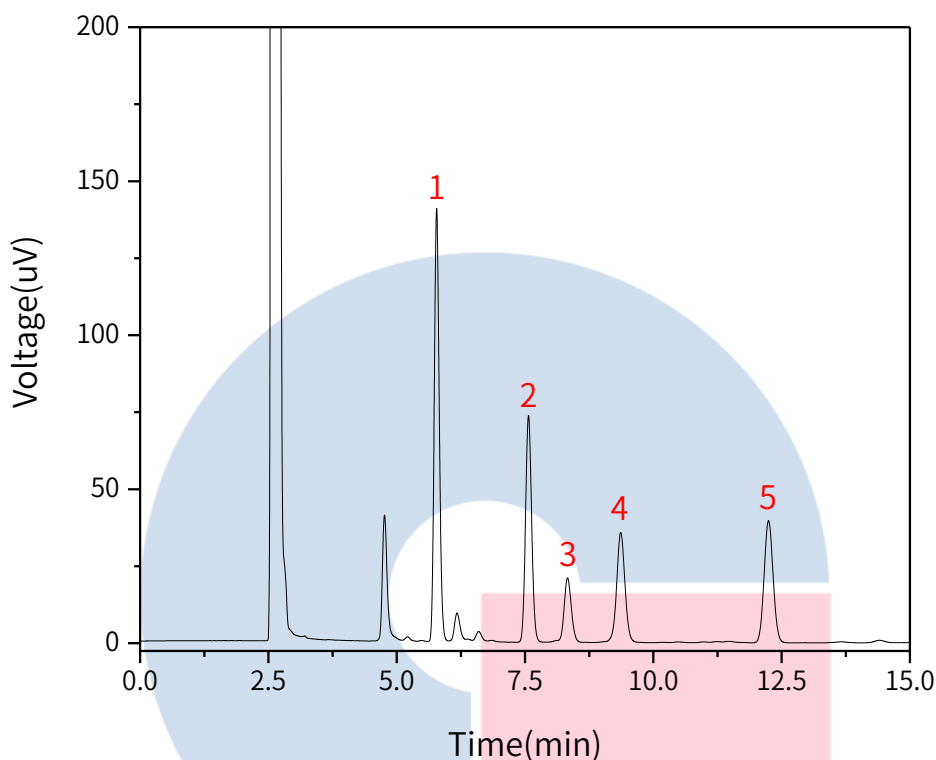
地址:成都市锦江区东御街18号
百扬大厦1707室
电话:028-85596177



技尔(上海)官方网站



技尔(上海)官方微信公众号



No.	Name	Rt/min	Area	Height	N	Symmetry	Res
1	樟脑	5.78	15.85	140.51	16812	1.11	2.15
2	薄荷脑	7.57	10.12	73.65	19420	1.07	6.81
3	左旋龙脑	8.33	3.24	20.58	17647	1.14	3.26
4	右旋龙脑	9.37	6.54	35.50	16998	1.02	3.86
5	水杨酸甲酯	12.24	8.07	39.73	22944	1.06	9.45

技尔(上海)商贸有限公司

GL Sciences (Shanghai) Ltd.

● 上海总公司

地址: 上海市长宁区仙霞路319号
远东国际广场A座902-903室
电话: 021-62782272

● 技尔应用技术中心

地址: 上海市徐汇区桂林路418号
1号楼701室
电话: 021-64260228

● 成都分公司

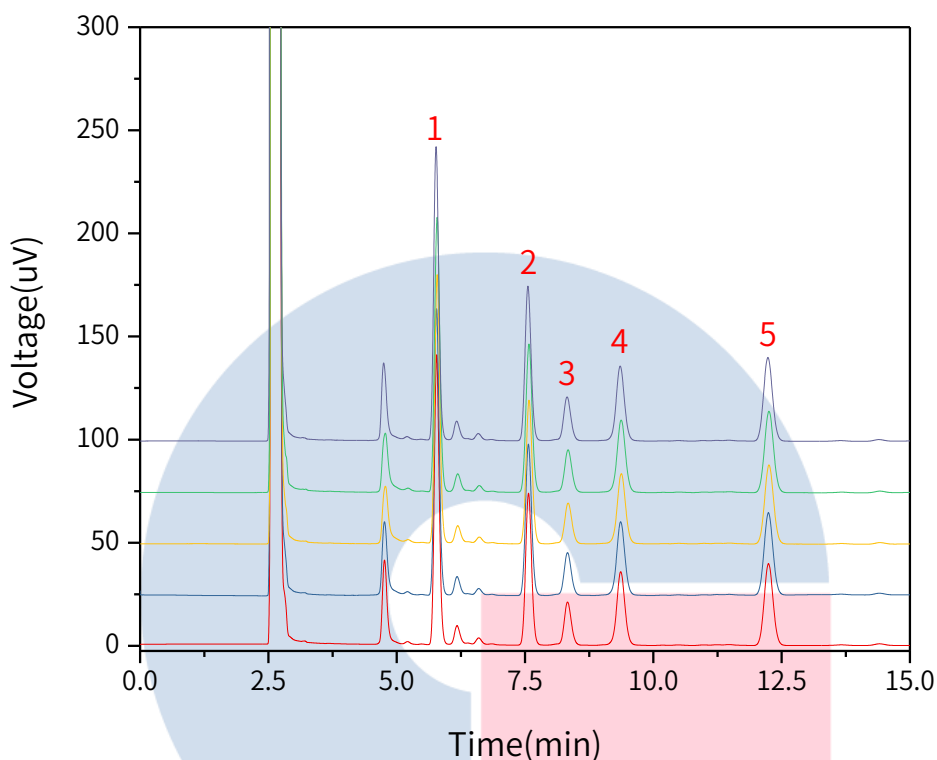
地址: 成都市锦江区东御街18号
百扬大厦1707室
电话: 028-85596177



技尔(上海)官方网站



技尔(上海)官方微信公众号



以樟脑峰计:

No.	Rt/min	Area	Height	N	Symmetry
1	5.78	15.85	140.51	16812	1.11
2	5.78	16.16	138.84	15769	1.11
3	5.79	15.46	130.00	15092	1.09
4	5.79	16.15	133.03	14371	1.07
5	5.77	16.42	141.99	15726	1.13

技尔(上海)商贸有限公司

GL Sciences(Shanghai) Ltd.

● 上海总公司

 地址:上海市长宁区仙霞路319号
 远东国际广场A座902-903室
 电话:021-62782272

● 技尔应用技术中心

 地址:上海市徐汇区桂林路418号
 1号楼701室
 电话:021-64260228

● 成都分公司

 地址:成都市锦江区东御街18号
 百扬大厦1707室
 电话:028-85596177


技尔(上海)官方网站



技尔(上海)官方微信公众号

以薄荷脑峰计:

No.	Rt/min	Area	Height	N	Symmetry
1	7.57	10.12	73.65	19420	1.07
2	7.57	10.22	73.41	18890	1.09
3	7.58	9.80	69.51	18388	1.06
4	7.58	10.28	71.87	17928	1.06
5	7.56	10.43	74.92	15726	1.09

以左旋龙脑峰计:

No.	Rt/min	Area	Height	N	Symmetry
1	8.33	3.24	20.58	17647	1.14
2	8.33	3.29	20.43	16982	1.12
3	8.34	3.15	19.37	16525	1.10
4	8.34	3.31	20.27	16563	1.09
5	8.32	3.39	20.95	16865	1.09

以右旋龙脑峰计:

No.	Rt/min	Area	Height	N	Symmetry
1	9.37	6.54	35.50	16998	1.02
2	9.36	6.61	35.45	16483	1.03
3	9.38	6.39	33.82	16117	1.01
4	9.37	6.61	34.82	15932	1.03
5	9.36	6.77	36.10	16369	1.03

技尔(上海)商贸有限公司

GL Sciences(Shanghai) Ltd.

● 上海总公司

地址:上海市长宁区仙霞路319号
远东国际广场A座902-903室
电话:021-62782272

● 技尔应用技术中心

地址:上海市徐汇区桂林路418号
1号楼701室
电话:021-64260228

● 成都分公司

地址:成都市锦江区东御街18号
百扬大厦1707室
电话:028-85596177



技尔(上海)官方网站



技尔(上海)官方微信公众号

以水杨酸甲酯峰计:

No.	Rt/min	Area	Height	N	Symmetry
1	12.24	8.07	39.73	22944	1.06
2	12.24	8.16	40.00	22732	1.05
3	12.25	7.88	38.35	22565	1.05
4	12.25	8.21	39.46	22021	1.04
5	12.23	8.31	40.61	22515	1.05

3. 结论

伤湿止痛膏项目参照2020版中国药典进行。鉴别实验中，供试品色谱中能找到与对照品色谱峰保留时间相同的色谱峰，且供试品5针重现性良好，故InertCap WAX 30m×0.32mm×0.25μm(P/N: 1010-67242)能满足20版药典对伤湿止痛膏项目的分析需求。



技尔(上海)商贸有限公司

GL Sciences (Shanghai) Ltd.

● **上海总公司**

地址:上海市长宁区仙霞路319号
远东国际广场A座902-903室
电话:021-62782272

● **技尔应用技术中心**

地址:上海市徐汇区桂林路418号
1号楼701室
电话:021-64260228

● **成都分公司**

地址:成都市锦江区东御街18号
百扬大厦1707室
电话:028-85596177



技尔(上海)官方网站



技尔(上海)官方微信公众号