

## 鹅不食草

GLS-LC-0041

### 1. 实验分析

#### 1.1 实验仪器及耗材

色谱柱: Inertsil ODS-3 250×4.6mm,5μm(P/N:5020-01732)

GL Filter针式过滤器(GLS0604 25mm×0.22μm Nylon)

GL Vial样品瓶(GLS0008 2mL透明瓶 带刻度+GLS0143 红膜白胶垫片)

### 2. 新旧药典对比

#### 2.1 检测项目: 含量测定

#### 2.2 药典对比

新增,原15版标准未有含量测定方法,20版药典新增含量测定。

#### 2.3 溶液配制

对照品溶液的制备:取短叶老鹳草素A对照品适量,精密称定,加甲醇制成每1mL含0.1mg的溶液,即得。

供试品溶液的制备:取本品粉末(过二号筛)0.5g,精密称定,置具塞锥形瓶中,精密加入甲醇20mL,密塞,称定重量,超声处理(功率250,频率:40kHz)30分钟,放冷,再称定重量,用甲醇补足减失的重量,摇匀,滤过,取续滤液,即得。

#### 2.4 系统适用性要求

理论板数按短叶老鹳草素A峰计算应不低于3000。

#### 2.5 实验条件

色谱柱: Inertsil ODS-3 250×4.6mm,5μm(P/N: 5020-01732)

流动相: 乙腈:水(45:55)

※完全符合标准

流速: 1.0mL/min

柱温: 25°C

检测波长: 225nm

进样量: 10μL

柱压: 100bar

## 技尔(上海)商贸有限公司

GL Sciences(Shanghai) Ltd.

#### ● 上海总公司

地址:上海市长宁区仙霞路319号  
远东国际广场A座902-903室  
电话:021-62782272

#### ● 技尔应用技术中心

地址:上海市徐汇区桂林路418号  
1号楼701室  
电话:021-64260228

#### ● 成都分公司

地址:成都市锦江区东御街18号  
百扬大厦1707室  
电话:028-85596177



技尔官网



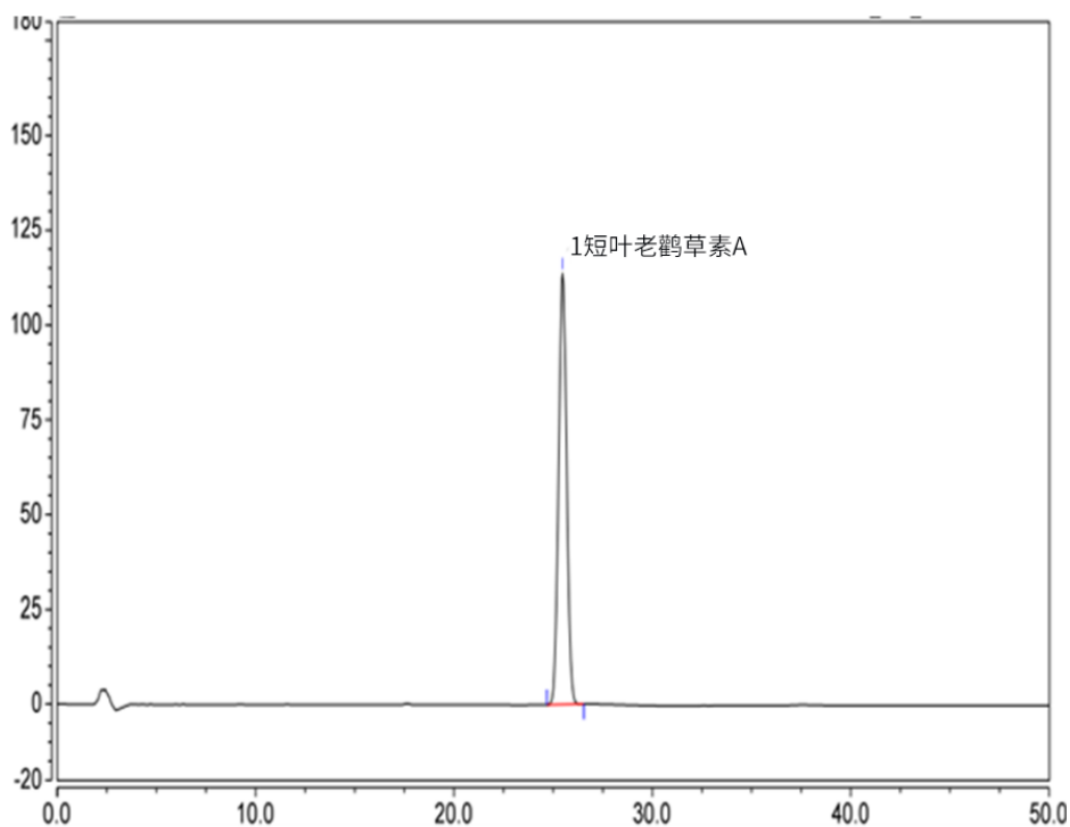
技尔(上海)官方微信公众号

仪器型号: Thermo Ultimate 3000

检测器: DAD

## 2.6 实验图谱

【分析结果】对照品谱图



No.	Name	RT/min	Area	Height	N	Symmetry
1	短叶老鹳草素A	25.48	53.71	113.81	6083	1.03

## 技尔(上海)商贸有限公司

GL Sciences(Shanghai) Ltd.

● 上海总公司

地址:上海市长宁区仙霞路319号  
远东国际广场A座902-903室  
电话:021-62782272

● 技尔应用技术中心

地址:上海市徐汇区桂林路418号  
1号楼701室  
电话:021-64260228

● 成都分公司

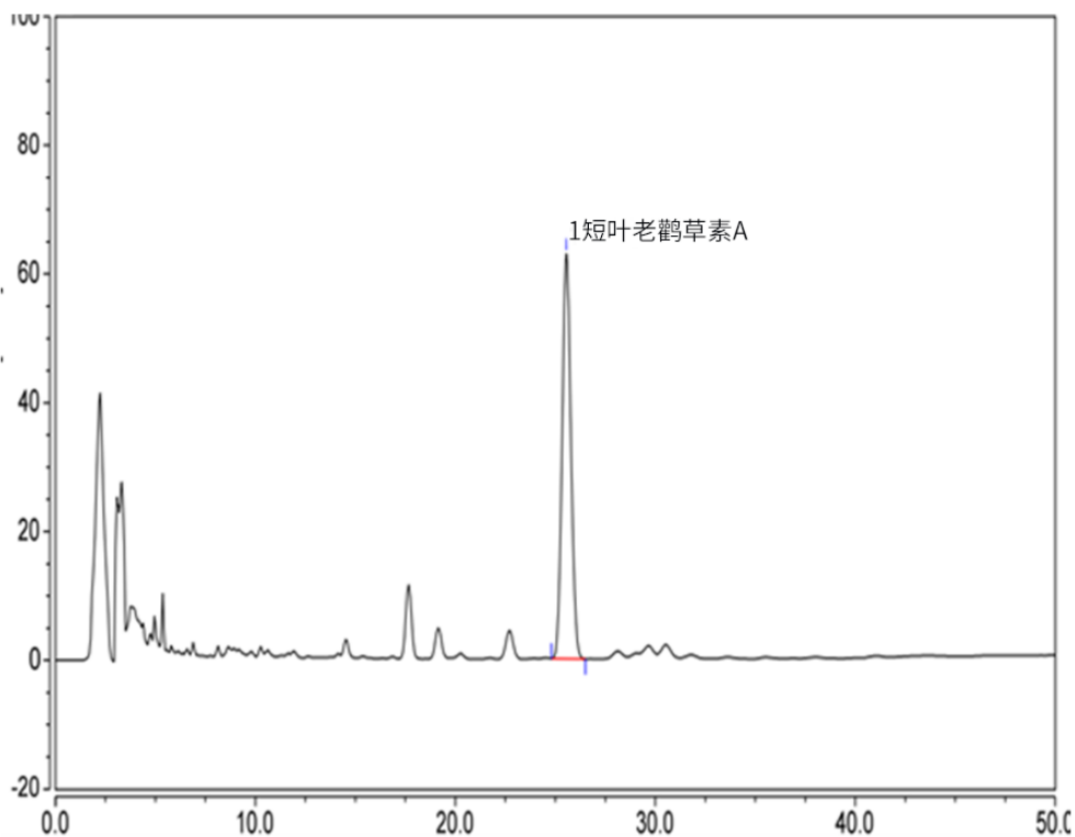
地址:成都市锦江区东御街18号  
百扬大厦1707室  
电话:028-85596177



技尔官网



技尔(上海)官方微信公众号

**【分析结果】供试品谱图**


No.	Name	RT/min	Area	Height	N	Symmetry	Res
1	短叶老鹳草素A	25.55	32.19	62.84	15691	1.08	/

# GL Sciences

**技尔(上海)商贸有限公司**

GL Sciences(Shanghai) Ltd.

**● 上海总公司**

 地址:上海市长宁区仙霞路319号  
 远东国际广场A座902-903室  
 电话:021-62782272

**● 技尔应用技术中心**

 地址:上海市徐汇区桂林路418号  
 1号楼701室  
 电话:021-64260228

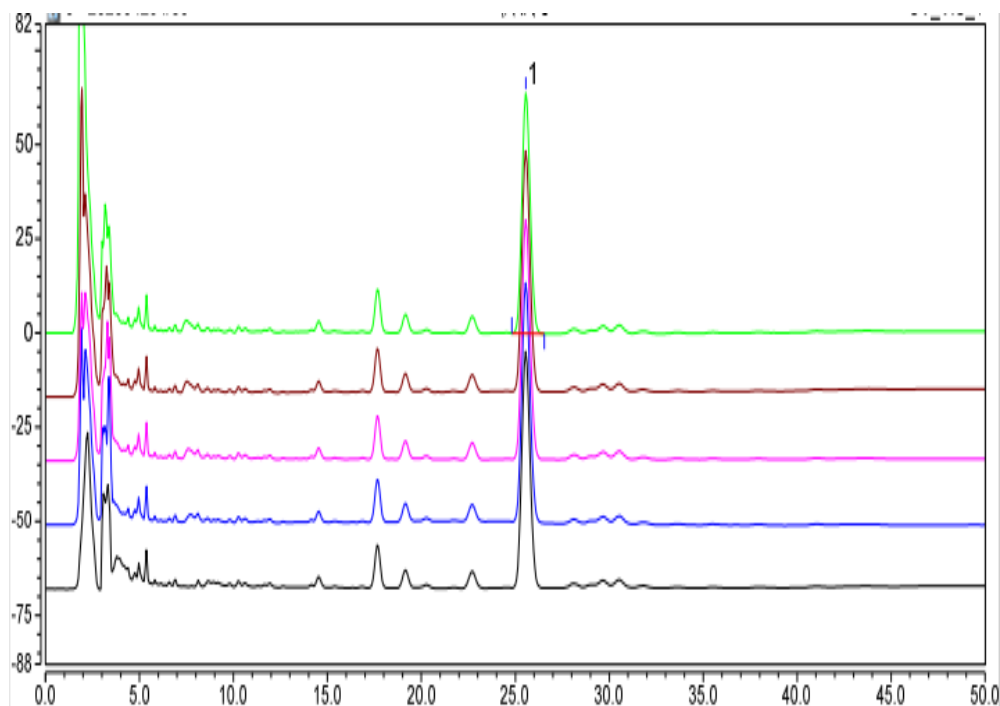
**● 成都分公司**

 地址:成都市锦江区东御街18号  
 百扬大厦1707室  
 电话:028-85596177


技尔(上海)官方网站



技尔(上海)官方微信公众号



以短叶老鹳草素A计：

No.	RT/min	Area	Height	N	Symmetry
1	25.55	32.19	62.84	15691	1.08
2	25.55	32.36	63.60	15948	1.08
3	25.56	32.34	63.66	15890	1.08
4	25.56	32.41	63.92	15976	1.07
5	25.56	32.40	63.79	16001	1.08

※本实验按药典方法进行分析，没有改变。

### 3. 结论

短叶老鹳草素A按照新2020版含量检测方法检测，供试品理论塔板数达15691，且5次重复实验理论塔板数及保留时间没有下降，故Inertsil ODS-3 250×4.6mm,5μm(P/N:5020-01732)适合用于2020版药典鹅不食草检测项下大豆苷元和染料木素的含量分析。

## 技尔(上海)商贸有限公司

GL Sciences(Shanghai) Ltd.

**● 上海总公司**

 地址:上海市长宁区仙霞路319号  
 远东国际广场A座902-903室  
 电话:021-62782272

**● 技尔应用技术中心**

 地址:上海市徐汇区桂林路418号  
 1号楼701室  
 电话:021-64260228

**● 成都分公司**

 地址:成都市锦江区东御街18号  
 百扬大厦1707室  
 电话:028-85596177


技尔官网



技尔(上海)官方微信公众号