

## 粉葛含量测定

GLS-LC-0118

### 1. 实验分析

#### 1.1 实验仪器及耗材

色谱柱:InertSustain AQ-C18 250×4.6mm,5μm(P/N:5020-89731)

GL Filter针式过滤器(GLS0602 13mm×0.22μm Nylon)

GL Vial样品瓶(GLS0008 1.5mL透明瓶带刻度+GLS0143红膜白胶垫片)

### 2. 检测项目: 含量测定

#### 2.1 标准内容: 参考自2020版中国药典一部

色谱条件: 以十八烷基硅烷键合硅胶为填充剂; 以甲醇-水(25:75)为流动相, 检测波长为250nm; 进样体积为10μL。

**系统适用性要求:** 理论板数按葛根素峰计算应不低于4000。

#### 2.2 溶液配制

供试品溶液的制备: 取本品粉末(过三号筛)约0.8g, 精密称定, 置具塞锥形瓶中, 精密加入30%乙醇50mL, 密塞, 称定重量, 加热回流30分钟, 放冷, 再称定重量, 用30%乙醇补足减失的重量, 摇匀, 滤过, 取续滤液, 即得。

对照溶液: 取葛根素对照品适量, 精密称定, 加30%乙醇制成每1mL含80μg的溶液, 即得。

#### 2.3 实验条件

色谱柱:InertSustain AQ-C18 250×4.6mm,5μm(P/N:5020-89731)

流动相:甲醇/水=25/75

流速:1.0mL/min

柱温:40°C

检测波长:250nm

进样量:10μL

压力:10.7mPa

检测器:UV

## 技尔(上海)商贸有限公司

GL Sciences (Shanghai) Ltd.

#### ● 上海总公司

地址:上海市长宁区仙霞路319号  
远东国际广场A座902-903室  
电话:021-62782272

#### ● 技尔应用技术中心

地址:上海市徐汇区桂林路418号  
1号楼701室  
电话:021-64260228

#### ● 成都分公司

地址:成都市锦江区东御街18号  
百扬大厦1707室  
电话:028-85596177



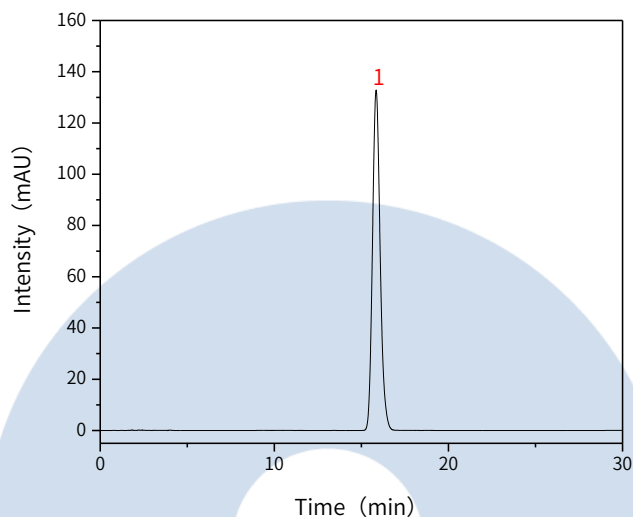
技尔(上海)官方网站



技尔(上海)官方微信公众号

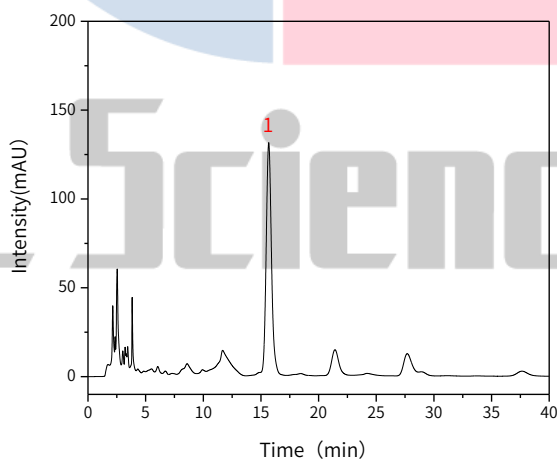
## 2.4 实验图谱

### 【分析结果】对照溶液谱图



No.	Name	Rt/min	Area	Height	N	Symmetry
1	葛根素	15.85	4061.48	132.81	6361	1.17

### 【分析结果】供试品溶液谱图



No.	Name	Rt/min	Area	Height	N	Symmetry	Res
1	葛根素	15.75	4087.42	129.91	5938	1.16	3.45

## 技尔(上海)商贸有限公司

GL Sciences(Shanghai) Ltd.

● 上海总公司

地址:上海市长宁区仙霞路319号  
远东国际广场A座902-903室  
电话:021-62782272

● 技尔应用技术中心

地址:上海市徐汇区桂林路418号  
1号楼701室  
电话:021-64260228

● 成都分公司

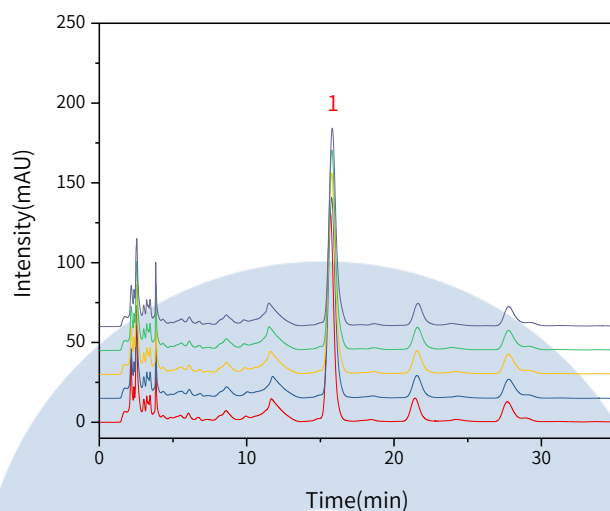
地址:成都市锦江区东御街18号  
百扬大厦1707室  
电话:028-85596177



技尔(上海)官方网站



技尔(上海)官方微信公众号



以葛根素峰计：

No.	RT/min	Area	Height	N	Symmetry	Res
1	15.75	4087.42	129.91	5938	1.16	3.45
2	15.76	4187.98	125.12	5502	1.20	3.48
3	16.77	4107.33	124.22	5603	1.22	3.72
4	15.78	4102.86	123.73	5660	1.26	2.08
5	15.80	4106.93	122.39	5609	1.28	2.03

※此实验完全符合2020版中国药典要求

### 3. 结论

粉葛按照2020版中国药典标准规定检测方法检测。含量测定项目中，葛根素峰的理论塔板数皆大于5000，且5次实验重复性良好。故InertSustain AQ-C18 250×4.6mm,5μm(P/N:5020-89731)可以满足粉葛的含量测定的检测需求。

## 技尔(上海)商贸有限公司

GL Sciences(Shanghai) Ltd.

● 上海总公司

地址:上海市长宁区仙霞路319号  
远东国际广场A座902-903室  
电话:021-62782272

● 技尔应用技术中心

地址:上海市徐汇区桂林路418号  
1号楼701室  
电话:021-64260228

● 成都分公司

地址:成都市锦江区东御街18号  
百扬大厦1707室  
电话:028-85596177



技尔(上海)官方网站



技尔(上海)官方微信公众号