

小金胶囊

GLS-GC-0022

1. 实验分析

1.1 实验仪器及耗材

色谱柱: InertCap 17 30m×0.25mm×0.25μm(P/N:1010-65142)

GL Filter针式过滤器(GLS0604 13mm×0.22μm Nylon)

GL Vial样品瓶(GLS0008 2mL透明瓶 带刻度+GLS0143 红膜白胶垫片)

2. 检测项目: 含量测定

2.1 标准内容

色谱条件: 以(50%-苯基)-甲基聚硅氧烷为固定相的毛细管柱(柱长为30m, 柱内径为0.25mm, 膜厚度为0.25μm)。进样口温度为220°C; 检测器温度为250°C; 柱温为程序升温, 梯度见下表。

速度 (°C/min)	温度 (°C)	保持时间 (min)
/	120	0
3	220	10
6	250	5

2.2 溶液配制

对照品溶液的制备: 取麝香酮对照品适量, 精密称定, 加无水乙醇制成每1mL含0.4mg的溶液, 即得。

供试品溶液的制备: 取装量差异项下的本品内容物, 研细, 取约1g, 精密称定, 置具塞锥形瓶中, 精密加入乙酸乙酯15mL, 称定重量, 超声处理(功率250W, 频率33kHz) 30分钟, 放置至室温, 再称定重量, 用乙酸乙酯补足减失的重量, 摇匀, 滤过, 取续滤液, 即得。

2.3 测定法

分别精密吸取对照品溶液1μL与供试品溶液2-3μL, 注入气相色谱仪, 测定, 即得。

2.4 系统适用性要求

理论板数按麝香酮峰计算应不低于20000。

技尔(上海)商贸有限公司

GL Sciences(Shanghai) Ltd.

● 上海总公司

地址: 上海市长宁区仙霞路319号
远东国际广场A座902-903室
电话: 021-62782272

● 技尔应用技术中心

地址: 上海市徐汇区桂林路418号
1号楼701室
电话: 021-64260228

● 成都分公司

地址: 成都市锦江区东御街18号
百扬大厦1707室
电话: 028-85596177



技尔(上海)官方网站



技尔(上海)官方微信公众号

2.5 实验条件

色谱柱: InertCap 17 30m×0.25mm×0.25μm(P/N:1010-65142)

进样口温度: 220°C

检测器温度: 250°C

进样模式: 分流进样

分流比: 20:1

GC柱温梯度:

速度 (°C/min)	温度 (°C)	保持时间 (min)
/	120	0
3	220	10
6	250	5

仪器型号: GL Sciences GC-4000 Plus

检测器: FID



技尔(上海)商贸有限公司

GL Sciences (Shanghai) Ltd.

● 上海总公司

地址: 上海市长宁区仙霞路319号
远东国际广场A座902-903室
电话: 021-62782272

● 技尔应用技术中心

地址: 上海市徐汇区桂林路418号
1号楼701室
电话: 021-64260228

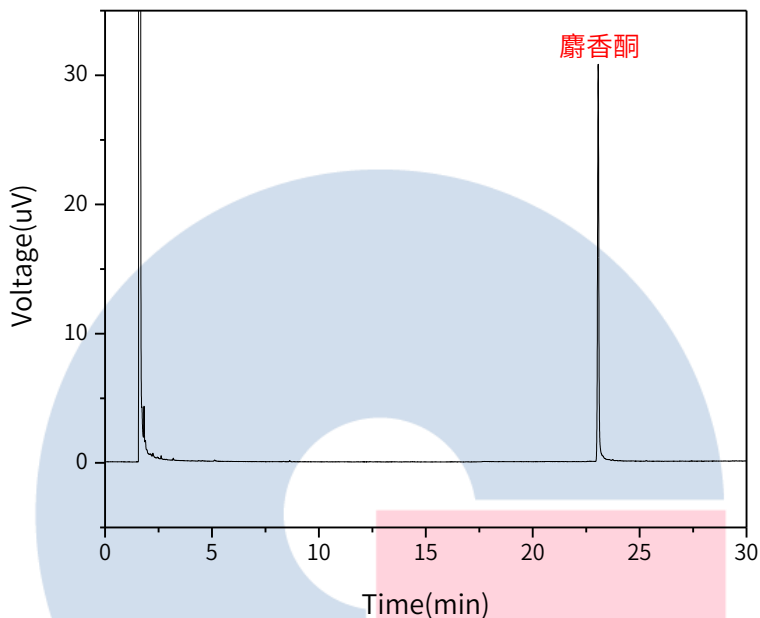
● 成都分公司

地址: 成都市锦江区东御街18号
百扬大厦1707室
电话: 028-85596177



2.6 实验图谱

【分析结果】对照品谱图



Name	Rt/min	Area	Height	N	Res	Symmetry
麝香酮	23.06	2.13	30.60	714549	/	1.03

GL Sciences

技尔(上海)商贸有限公司

GL Sciences (Shanghai) Ltd.

● 上海总公司

地址: 上海市长宁区仙霞路319号
远东国际广场A座902-903室
电话: 021-62782272

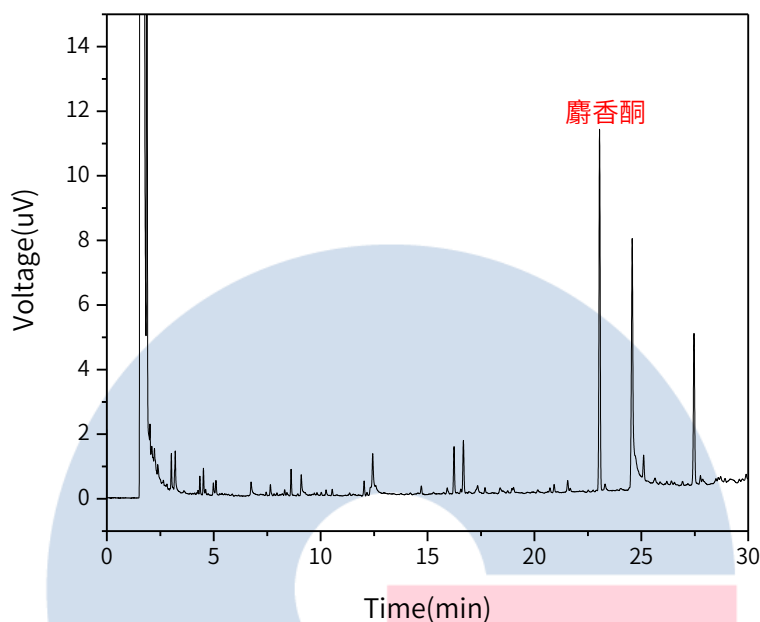
● 技尔应用技术中心

地址: 上海市徐汇区桂林路418号
1号楼701室
电话: 021-64260228

● 成都分公司

地址: 成都市锦江区东御街18号
百扬大厦1707室
电话: 028-85596177





Name	Rt/min	Area	Height	N	Res	Symmetry
麝香酮	23.05	0.74	11.18	756310	1.50	1.01

GL Sciences

技尔(上海)商贸有限公司

GL Sciences (Shanghai) Ltd.

● 上海总公司

地址: 上海市长宁区仙霞路319号
远东国际广场A座902-903室
电话: 021-62782272

● 技尔应用技术中心

地址: 上海市徐汇区桂林路418号
1号楼701室
电话: 021-64260228

● 成都分公司

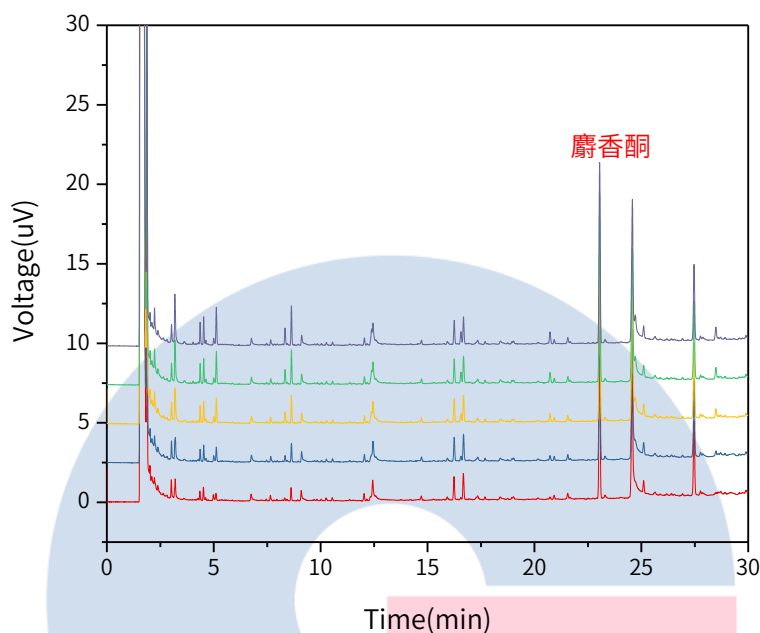
地址: 成都市锦江区东御街18号
百扬大厦1707室
电话: 028-85596177



技尔(上海)官方网站



技尔(上海)官方微信公众号



以麝香酮峰计:

No.	Rt/min	Area	Height	N	Res	Symmetry
1	23.05	0.74	11.18	756310	1.50	1.01
2	23.05	0.75	11.56	797045	1.50	1.02
3	23.05	0.76	11.75	809227	1.66	0.97
4	23.05	0.76	11.62	789490	1.52	0.99
5	23.05	0.75	11.32	754677	1.52	0.97

3. 结论

小金胶囊项目参照2020版中国药典进行。含量测定中，麝香酮的理论塔板数皆大于700000，且5次实验重复性良好。故InertCap 17 30m×0.25mm×0.25μm(P/N: 1010-65142)能满足20版药典对小金胶囊项目的分析需求。

技尔(上海)商贸有限公司

GL Sciences(Shanghai) Ltd.

● 上海总公司

地址:上海市长宁区仙霞路319号
远东国际广场A座902-903室
电话:021-62782272

● 技尔应用技术中心

地址:上海市徐汇区桂林路418号
1号楼701室
电话:021-64260228

● 成都分公司

地址:成都市锦江区东御街18号
百扬大厦1707室
电话:028-85596177



技尔(上海)官方网站



技尔(上海)官方微信公众号