

金果饮含量测定

GLS-LC-0137

1. 实验分析

1.1 实验仪器及耗材

色谱柱: InertSustain AQ-C18 250×4.6mm, 5μm (P/N: 5020-89731)

保护柱: GL Cart InertSustain AQ-C18 5×4.6mm, 5μm (P/N: 5020-89823)

GL Filter 针式过滤器 (GLS0602 13mm×0.22μm Nylon)

GL Vial 样品瓶 (GLS0008 1.5mL 透明瓶带刻度 + GLS0143 红膜白胶垫片)

2. 检测项目: 含量测定

2.1 标准内容: 《中华人民共和国药典》(第一部)

色谱条件: 用十八烷基硅烷键合硅胶为填充剂; 以乙腈-0.2%磷酸溶液(18:82)为流动相; 检测波长为283nm; 进样体积10μL。

系统适用性要求: 理论板数按橙皮苷峰计算不低于6000。

2.2 溶液配制

供试品溶液: 精密量取供试品溶液5mL, 置25mL量瓶中, 加甲醇至刻度, 摇匀, 滤过, 取续滤液, 即得。

对照品溶液: 取橙皮苷对照品适量, 精密称定, 加甲醇制成每1mL含33μg的溶液, 即得

2.3 实验条件

色谱柱: InertSustain AQ-C18 250×4.6mm, 5μm (P/N: 5020-89731)

流动相: 乙腈/0.2%磷酸溶液 = 18/82

流速: 1mL/min

柱温: 40°C

检测波长: 283nm

进样量: 10μL

压力: 7.2MPa

技尔(上海)商贸有限公司

GL Sciences (Shanghai) Ltd.

● 上海总公司

地址: 上海市长宁区仙霞路319号
远东国际广场A座902-903室
电话: 021-62782272

● 技尔应用技术中心

地址: 上海市徐汇区桂林路418号
1号楼701室
电话: 021-64260228

● 成都分公司

地址: 成都市锦江区东御街18号
百扬大厦1707室
电话: 028-85596177



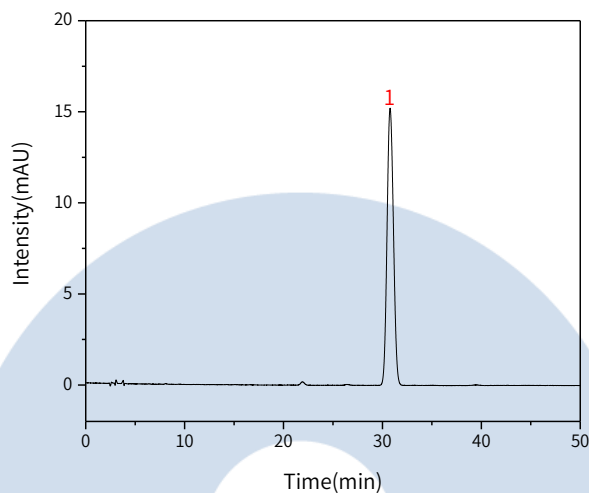
技尔(上海)官方网站



技尔(上海)官方微信公众号

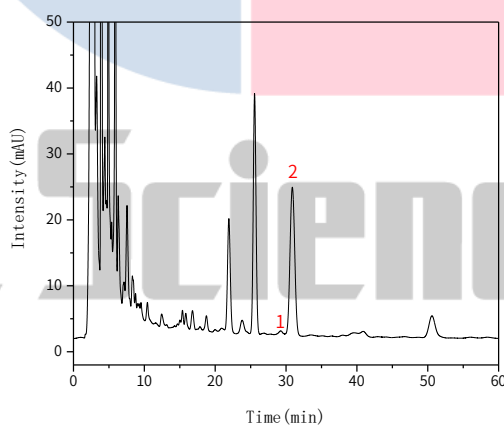
2.4 实验图谱

【分析结果】对照溶液图谱



No.	Name	Rt/min	Area	Height	N	Symmetry
1	橙皮苷	30.78	671.53	15.13	10458	1.07

【分析结果】供试品图谱



No.	Name	Rt/min	Area	Height	N	Symmetry
1	杂质	28.97	16.37	0.54	18250	/
2	橙皮苷	30.48	1028.54	22.72	9851	1.02

技尔(上海)商贸有限公司

GL Sciences (Shanghai) Ltd.

● 上海总公司

地址: 上海市长宁区仙霞路319号
远东国际广场A座902-903室
电话: 021-62782272

● 技尔应用技术中心

地址: 上海市徐汇区桂林路418号
1号楼701室
电话: 021-64260228

● 成都分公司

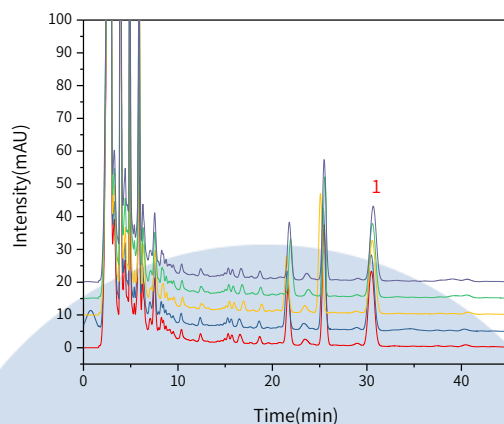
地址: 成都市锦江区东御街18号
百扬大厦1707室
电话: 028-85596177



技尔(上海)官方网站



技尔(上海)官方微信公众号



以橙皮苷峰计:

No.	RT/min	Area	Height	N	Symmetry
1	30.48	1028.54	22.72	9851	1.02
2	30.32	1035.90	22.94	9833	1.02
3	30.57	1024.07	22.14	9857	1.02
4	30.59	1023.85	22.37	9898	1.02
5	30.67	1031.75	22.62	9839	1.02

※此实验完全符合《中华人民共和国药典》第一部

3. 结论

金果饮含量测定项目测按照《中华人民共和国药典》第一部规定检测方法检测。在含量测定项目中,橙皮苷峰的理论塔板数皆大于9000,且5次实验重复性良好。因此InertSustain AQ-C18 250×4.6mm,5μm(P/N:5020-89731)可以满足金果饮含量测定的检测需求。

技尔(上海)商贸有限公司

GL Sciences (Shanghai) Ltd.

● 上海总公司

地址:上海市长宁区仙霞路319号
远东国际广场A座902-903室
电话:021-62782272

● 技尔应用技术中心

地址:上海市徐汇区桂林路418号
1号楼701室
电话:021-64260228

● 成都分公司

地址:成都市锦江区东御街18号
百扬大厦1707室
电话:028-85596177



技尔(上海)官方网站



技尔(上海)官方微信公众号



官网:www.glsciences.cn

服务热线:400-089-1889

邮箱:contact@glsciencs.com.cn