

## 小儿解表颗粒含量测定

GLS-LC-0151

### 1. 实验分析

#### 1.1 实验仪器及耗材

色谱柱: Inertsil ODS-HL 250×4.6mm,5μm(P/N:5020-87132)

保护柱: GL Cart Inertsil ODS-HL 5×4.6mm,5μm(P/N:5020-87224)

GL Filter针式过滤器(GLS0602 13mm×0.22μm Nylon)

GL Vial样品瓶(GLS0008 1.5mL透明瓶带刻度+GLS0143红膜白胶垫片)

### 2. 检测项目:含量测定

#### 2.1 标准内容:《中华人民共和国药典》(第一部)

色谱条件与系统适用性试验:用十八烷基硅烷键合硅胶为填充剂;以甲醇-水-冰醋酸(50:50:1)为流动相;检测波长为277nm。理论板数按黄芩苷峰计算应不低于3000。

#### 2.2 溶液配制

供试品溶液:取装量差异项下的本品,混匀,取适量,研细,取约0.8g,精密称定,置50mL量瓶中,加70%乙醇40mL,超声处理(功率250W,频率40kHz)20分钟,放冷,加70%乙醇至刻度,摇匀,静置,取上清液,即得。

对照品溶液:取黄芩苷对照品适量,精密称定,加甲醇制成每1mL含60μg的溶液,即得。

#### 2.3 实验条件

色谱柱:Inertsil ODS-HL 250×4.6mm,5μm(P/N: 5020-87132)

流动相:甲醇/水/冰醋酸=50/50/1

流速:0.8mL/min

柱温:30℃

检测波长:277nm

进样量:10μL

压力:12.0MPa

## 技尔(上海)商贸有限公司

GL Sciences (Shanghai) Ltd.

#### ● 上海总公司

地址:上海市长宁区仙霞路319号  
远东国际广场A座902-903室  
电话:021-62782272

#### ● 技尔应用技术中心

地址:上海市徐汇区桂林路418号  
1号楼701室  
电话:021-64260228

#### ● 成都分公司

地址:成都市锦江区东御街18号  
百扬大厦1707室  
电话:028-85596177



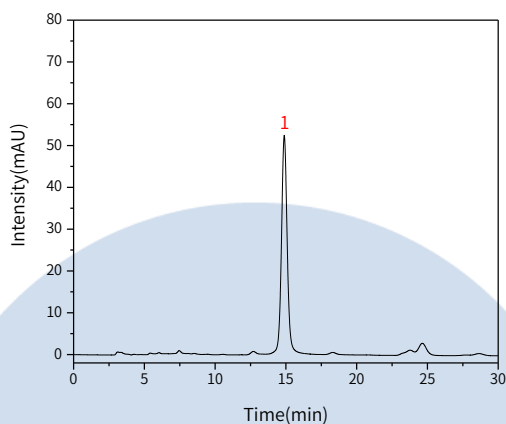
技尔(上海)官方网站



技尔(上海)官方微信公众号

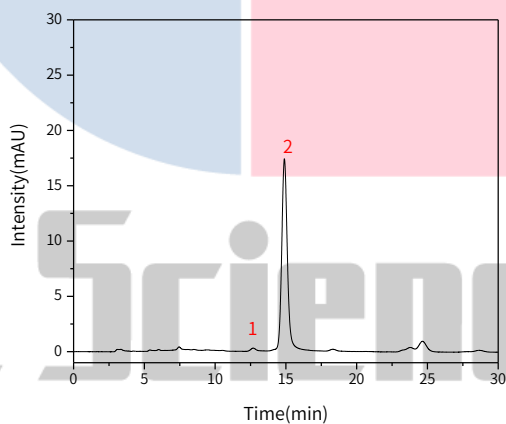
## 2.4 实验图谱

### 【分析结果】对照溶液图谱



No.	Name	Rt/min	Area	Height	N	Symmetry
1	黄芩苷	14.88	1422.07	51.97	7207	1.07

### 【分析结果】供试品图谱



No.	Name	Rt/min	Area	Height	N	Symmetry
1	杂质	12.70	2.39	0.16	12624	/
2	黄芩苷	14.89	448.49	17.07	7514	1.07

## 技尔(上海)商贸有限公司

GL Sciences (Shanghai) Ltd.

● 上海总公司

地址: 上海市长宁区仙霞路319号  
远东国际广场A座902-903室  
电话: 021-62782272

● 技尔应用技术中心

地址: 上海市徐汇区桂林路418号  
1号楼701室  
电话: 021-64260228

● 成都分公司

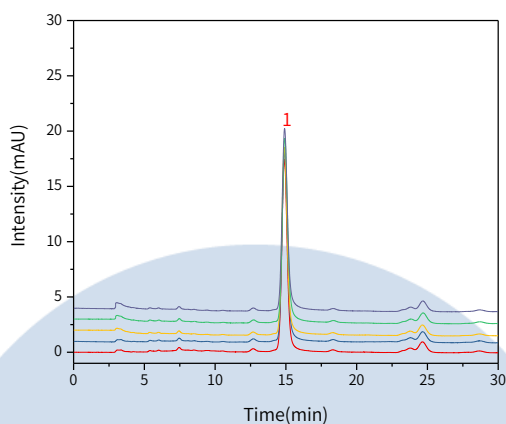
地址: 成都市锦江区东御街18号  
百扬大厦1707室  
电话: 028-85596177



技尔(上海)官方网站



技尔(上海)官方微信公众号



以黄芩苷峰计:

No.	RT/min	Area	Height	N	Symmetry
1	14.89	448.49	17.07	7514	1.13
2	14.91	442.27	16.84	7514	1.15
3	14.89	437.69	16.62	7466	1.17
4	14.92	432.00	16.33	7443	1.19
5	14.91	429.50	16.13	7373	1.20

※此实验完全符合《中华人民共和国药典》第一部

### 3. 结论

小儿解表颗粒含量测定项目按照《中华人民共和国药典》第一部规定检测方法检测。在含量测定项目中，黄芩苷峰的理论塔板数皆大于7200，且5次实验重复性良好。因此Inertsil ODS-HL 250×4.6mm,5μm(P/N: 5020-87132)可以满足小儿解表颗粒含量测定的检测需求。

## 技尔(上海)商贸有限公司

GL Sciences (Shanghai) Ltd.

● 上海总公司

地址: 上海市长宁区仙霞路319号  
远东国际广场A座902-903室  
电话: 021-62782272

● 技尔应用技术中心

地址: 上海市徐汇区桂林路418号  
1号楼701室  
电话: 021-64260228

● 成都分公司

地址: 成都市锦江区东御街18号  
百扬大厦1707室  
电话: 028-85596177



技尔(上海)官方网站



技尔(上海)官方微信公众号