

安脑丸

GLS-GC-0032

1. 实验分析

1.1 实验仪器及耗材

色谱柱: InertCap WAX 30m×0.25mm×0.25μm(P/N:1010-67142)

GL Filter针式过滤器(GLS0602 13mm×0.22μm Nylon)

GL Vial样品瓶(GLS0008 1.5mL透明瓶 带刻度+GLS0143 红膜白胶垫片)

2. 检测项目: 含量测定

2.1 标准内容: 参考2020版药典

色谱条件: 聚乙二醇毛细管柱; 检测器温度为240°C; 进样口温度为240°C, 柱温为程序升温, 梯度见下表。

速度 (°C/min)	温度 (°C)	保持时间 (min)
/	150	4
8	200	0

2.2 溶液配制

内标溶液的制备: 取丁香酚对照品适量, 精密称定, 加乙酸乙酯制成每1mL含0.5mg的溶液, 作为内标溶液。

对照品溶液的制备: 取冰片对照品20mg, 薄荷脑对照品10mg, 精密称定, 置25mL量瓶中, 加内标溶液溶解并稀释至刻度, 摇匀, 即得。

供试品溶液的制备: 取本品小蜜丸6g, 剪碎, 精密称定; 或取重量差异项下的大蜜丸, 剪碎, 取6g, 精密称定, 加硅藻土6g, 研匀后, 取约2g, 精密称定, 置25mL量瓶中, 精密加入内标溶液15mL与水1mL, 密塞, 摇匀, 称定重量, 浸渍过夜, 再称定重量, 用乙酸乙酯补足减失的重量, 摇匀, 滤过, 即得。

2.3 测定法

分别精密吸取对照品溶液与供试品溶液各1μL, 注入气相色谱仪, 测定, 即得。

2.4 系统适用性要求:

理论板数按丁香酚峰计算应不低于5000。

技尔(上海)商贸有限公司

GL Sciences (Shanghai) Ltd.

● 上海总公司

地址: 上海市长宁区仙霞路319号
远东国际广场A座902-903室
电话: 021-62782272

● 技尔应用技术中心

地址: 上海市徐汇区桂林路418号
1号楼701室
电话: 021-64260228

● 成都分公司

地址: 成都市锦江区东御街18号
百扬大厦1707室
电话: 028-85596177



技尔(上海)官方网站



技尔(上海)官方微信公众号

2.5 实验条件

色谱柱: InertCap WAX 30m×0.25mm×0.25μm(P/N:1010-67142)

进样口温度: 240°C

检测器温度: 240°C

载气: 氮气

柱流量: 1.0mL/min

分流比: 100:1

进样模式: 分流进样

柱温梯度:

速度 (°C/min)	温度 (°C)	保持时间 (min)
/	150	4
8	200	0

仪器型号: GL Sciences GC-4000 Plus

检测器: FID

GL Sciences

技尔(上海)商贸有限公司

GL Sciences(Shanghai) Ltd.

● 上海总公司

地址: 上海市长宁区仙霞路319号
远东国际广场A座902-903室
电话: 021-62782272

● 技尔应用技术中心

地址: 上海市徐汇区桂林路418号
1号楼701室
电话: 021-64260228

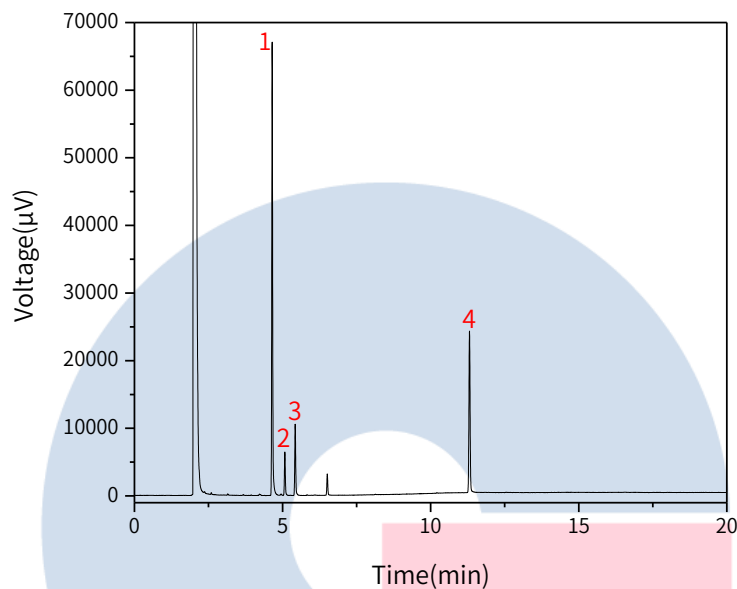
● 成都分公司

地址: 成都市锦江区东御街18号
百扬大厦1707室
电话: 028-85596177



2.6 实验图谱

【分析结果】对照品谱图



No.	Name	Rt/min	Area	Height	N	Symmetry
1	薄荷脑	4.64	2773.86	74191.42	102032	1.11
2	异龙脑	5.07	270.32	7231.29	118066	1.11
3	冰片	5.42	460.36	11844.41	125771	1.13
4	丁香酚	11.30	1385.41	29105.43	400591	1.03

技尔(上海)商贸有限公司

GL Sciences (Shanghai) Ltd.

● **上海总公司**

地址: 上海市长宁区仙霞路319号
远东国际广场A座902-903室
电话: 021-62782272

● **技尔应用技术中心**

地址: 上海市徐汇区桂林路418号
1号楼701室
电话: 021-64260228

● **成都分公司**

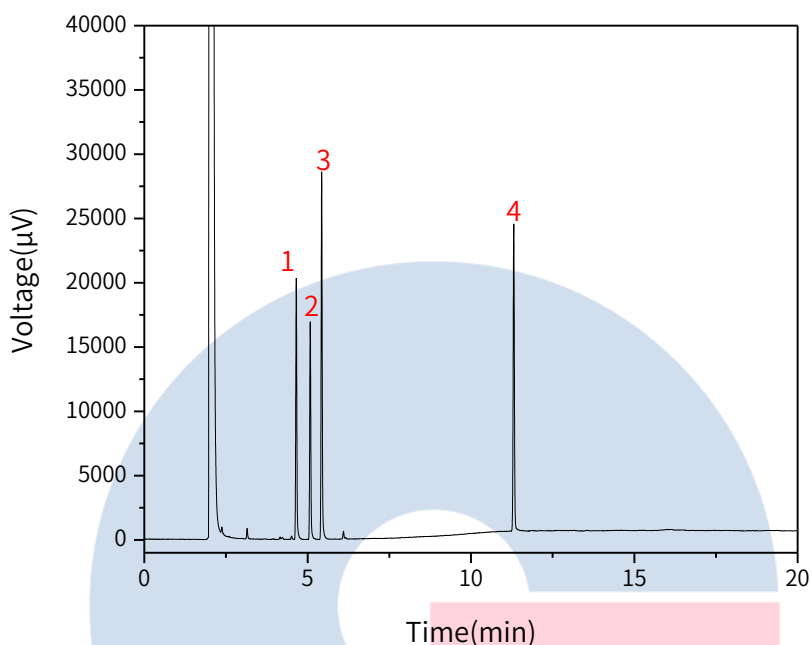
地址: 成都市锦江区东御街18号
百扬大厦1707室
电话: 028-85596177



技尔(上海)官方网站



技尔(上海)官方微信公众号



No.	Name	Rt/min	Area	Height	N	Symmetry	Res
1	薄荷脑	4.64	895.51	24514.76	106814	1.08	/
2	异龙脑	5.07	853.03	22968.38	120768	1.10	5.91
3	冰片	5.41	1206.92	31479.36	132111	1.11	5.91
4	丁香酚	11.29	1494.22	32760.61	409108	1.07	56.40

技尔(上海)商贸有限公司

GL Sciences (Shanghai) Ltd.

● 上海总公司

地址: 上海市长宁区仙霞路319号
远东国际广场A座902-903室
电话: 021-62782272

● 技尔应用技术中心

地址: 上海市徐汇区桂林路418号
1号楼701室
电话: 021-64260228

● 成都分公司

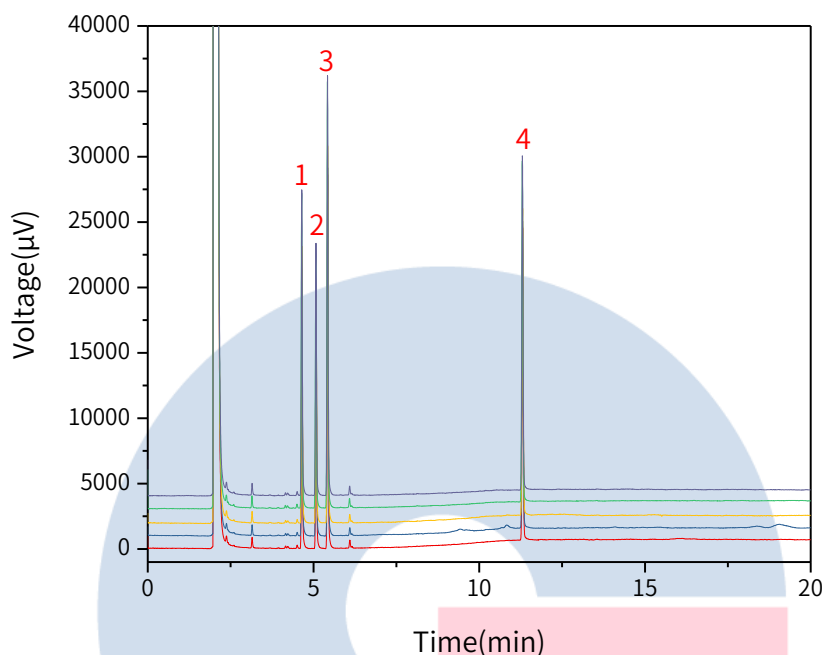
地址: 成都市锦江区东御街18号
百扬大厦1707室
电话: 028-85596177



技尔(上海)官方网站



技尔(上海)官方微信公众号



以丁香酚峰计：

No.	Rt/min	Area	Height	N	Symmetry
1	11.29	1494.22	32760.61	409108	1.07
2	11.29	1578.62	32535.38	397591	1.08
3	11.29	1524.94	31252.78	384726	1.01
4	11.29	1493.22	32900.60	398477	1.03
5	11.29	1394.58	31611.25	408866	1.03

3. 结论

安脑丸项目参考2020版中国药典标准规定检测方法检测。含量测定中，丁香酚的理论板数皆大于380000，且5针重现性良好。故InertCap WAX 30m×0.25mm×0.25µm(P/N: 1010-67142)能满足2020版药典对安脑丸项目的含量测定需求。

技尔(上海)商贸有限公司

GL Sciences(Shanghai) Ltd.

● 上海总公司

 地址:上海市长宁区仙霞路319号
 远东国际广场A座902-903室
 电话:021-62782272

● 技尔应用技术中心

 地址:上海市徐汇区桂林路418号
 1号楼701室
 电话:021-64260228

● 成都分公司

 地址:成都市锦江区东御街18号
 百扬大厦1707室
 电话:028-85596177


技尔(上海)官方网站



技尔(上海)官方微信公众号