

肾宝合剂含量测定

GLS-LC-0108

1. 实验分析

1.1 实验仪器及耗材

色谱柱: Inertsil ODS-HL 250×4.6mm,5μm(P/N:5020-87132)

GL Filter针式过滤器(GLS0602 13mm×0.22μm Nylon)

GL Vial样品瓶(GLS0008 1.5mL透明瓶带刻度+GLS0143红膜白胶垫片)

2. 检测项目: 含量测定

2.1 标准内容: 参考自2020版中国药典一部

色谱条件: 以十八烷基硅烷键合硅胶为填充剂; 以乙腈-0.1%磷酸溶液 (26:74) 为流动相; 检测波长为207nm; 进样体积10μL。

系统适用性要求: 理论板数按淫羊藿苷峰计算不低于2500。

2.2 溶液配制

供试品溶液的制备: 精密量取本品1mL, 置10mL量瓶中, 加甲醇至刻度, 摇匀, 在10°C以下放置过夜, 取上清液, 滤过, 取续滤液, 即得。

对照品溶液: 取淫羊藿苷对照品适量, 精密称定, 加甲醇制成每1mL含30μg的溶液, 即得。

2.3 实验条件

色谱柱: Inertsil ODS-HL 250×4.6mm,5μm(P/N:5020-87132)

流动相: 乙腈/0.1%磷酸水溶液=26/74

流速: 1.0mL/min

柱温: 40°C

检测波长: 270nm

进样量: 10μL

检测器: UV

技尔(上海)商贸有限公司

GL Sciences (Shanghai) Ltd.

● 上海总公司

地址: 上海市长宁区仙霞路319号
远东国际广场A座902-903室
电话: 021-62782272

● 技尔应用技术中心

地址: 上海市徐汇区桂林路418号
1号楼701室
电话: 021-64260228

● 成都分公司

地址: 成都市锦江区东御街18号
百扬大厦1707室
电话: 028-85596177



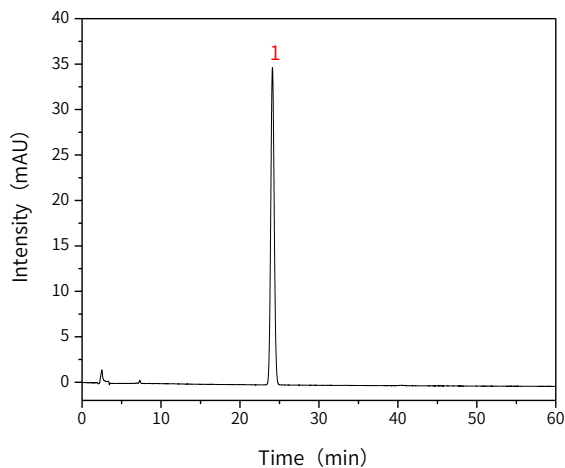
技尔(上海)官方网站



技尔(上海)官方微信公众号

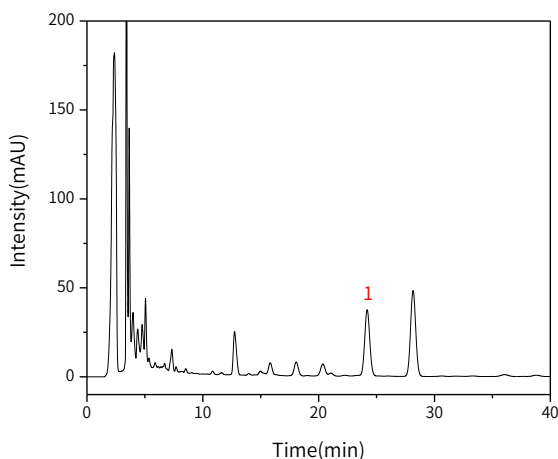
2.4 实验图谱

【分析结果】对照品溶液谱图



| No. | Name | Rt/min | Area | Height | N | Symmetry |
|-----|------|--------|---------|--------|-------|----------|
| 1 | 淫羊藿苷 | 24.11 | 1058.93 | 34.88 | 14343 | 1.05 |

【分析结果】供试品溶液谱图



| No. | Name | Rt/min | Area | Height | N | Symmetry |
|-----|------|--------|---------|--------|-------|----------|
| 1 | 淫羊藿苷 | 24.19 | 1118.44 | 37.06 | 14533 | 1.04 |

技尔(上海)商贸有限公司

GL Sciences(Shanghai) Ltd.

- 上海总公司

地址:上海市长宁区仙霞路319号
远东国际广场A座902-903室
电话:021-62782272

- 技尔应用技术中心

地址:上海市徐汇区桂林路418号
1号楼701室
电话:021-64260228

- 成都分公司

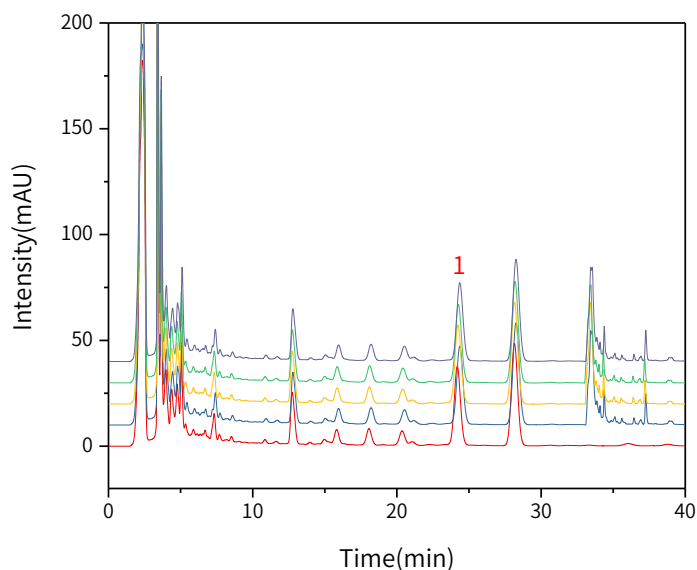
地址:成都市锦江区东御街18号
百扬大厦1707室
电话:028-85596177



技尔(上海)官方网站



技尔(上海)官方微信公众号

【分析结果】 重现性


以淫羊藿苷峰计:

| No. | RT/min | Area | Height | N | Symmetry |
|-----|--------|---------|--------|-------|----------|
| 1 | 24.19 | 1118.44 | 37.06 | 14533 | 1.04 |
| 2 | 24.36 | 1101.80 | 36.43 | 14483 | 1.04 |
| 3 | 24.24 | 1114.79 | 36.70 | 14373 | 1.04 |
| 4 | 24.27 | 1117.12 | 36.62 | 14284 | 1.04 |
| 5 | 24.29 | 1119.80 | 36.80 | 14274 | 1.05 |

※此实验完全符合2020版中国药典要求

3. 结论

肾宝合剂按照2020版中国药典标准规定检测方法检测。含量测定项目中，淫羊藿苷峰的理论塔板数皆大于14000，且5次实验重复性良好。故Inertsil ODS-HL 250×4.6mm,5μm(P/N:5020-87132)可以满足肾宝合剂的含量测定的检测需求。

技尔(上海)商贸有限公司

GL Sciences (Shanghai) Ltd.

● 上海总公司

地址:上海市长宁区仙霞路319号
远东国际广场A座902-903室
电话:021-62782272

● 技尔应用技术中心

地址:上海市徐汇区桂林路418号
1号楼701室
电话:021-64260228

● 成都分公司

地址:成都市锦江区东御街18号
百扬大厦1707室
电话:028-85596177



技尔(上海)官方网站



技尔(上海)官方微信公众号