

松节油

GLS-GC-0020

1. 实验分析

1.1 实验仪器及耗材

色谱柱: InertCap 17 30m×0.25mm×0.25μm(P/N:1010-65142)

GL Filter针式过滤器(GLS0602 13mm×0.22μm Nylon)

GL Vial样品瓶(GLS0008 1.5mL透明瓶 带刻度+GLS0143 红膜白胶垫片)

2. 检测项目: 含量测定

2.1 标准内容

色谱条件: 50%苯基-50%甲基聚硅氧烷毛细管柱(柱长为30m, 柱内径为0.25mm, 膜厚度为0.25μm), 柱温为程序升温, 梯度见下表。

速度 (°C/min)	温度 (°C)	保持时间 (min)
/	50	4
20	150	5

2.2 溶液配制

对照品溶液的制备: 取 α -蒎烯对照品约70mg, 精密称定, 置10mL棕色量瓶中, 加无水乙醇溶解并稀释至刻度, 摇匀, 精密量取1mL, 置10mL量瓶中, 加无水乙醇至刻度, 摇匀, 即得。

供试品溶液的制备: 取本品约0.25g, 精密称定, 置25mL棕色量瓶中, 用无水乙醇溶解并稀释至刻度, 摇匀。精密量取1mL, 置10mL棕色量瓶中, 用无水乙醇稀释至刻度, 摇匀, 即得。

2.3 测定法

分别精密吸取对照品溶液与供试品溶液各1μL, 注入气相色谱仪, 测定, 即得。

2.4 系统适用性要求

理论板数按 α -蒎烯峰计算应不低于8000。

2.5 实验条件

色谱柱: InertCap 17 30m×0.25mm×0.25μm(P/N:1010-65142)

进样口温度: 250°C

技尔(上海)商贸有限公司

GL Sciences (Shanghai) Ltd.

● 上海总公司

地址: 上海市长宁区仙霞路319号
远东国际广场A座902-903室
电话: 021-62782272

● 技尔应用技术中心

地址: 上海市徐汇区桂林路418号
1号楼701室
电话: 021-64260228

● 成都分公司

地址: 成都市锦江区东御街18号
百扬大厦1707室
电话: 028-85596177



技尔(上海)官方网站



技尔(上海)官方微信公众号

检测器温度: 250°C

进样模式: 分流进样

分流比: 20:1

柱温梯度:

速度 (°C/min)	温度 (°C)	保持时间 (min)
/	50	4
20	150	5

仪器型号: GL Sciences GC-4000 Plus

检测器: FID


GL Sciences

技尔(上海)商贸有限公司

GL Sciences (Shanghai) Ltd.

● 上海总公司

地址: 上海市长宁区仙霞路319号
远东国际广场A座902-903室
电话: 021-62782272

● 技尔应用技术中心

地址: 上海市徐汇区桂林路418号
1号楼701室
电话: 021-64260228

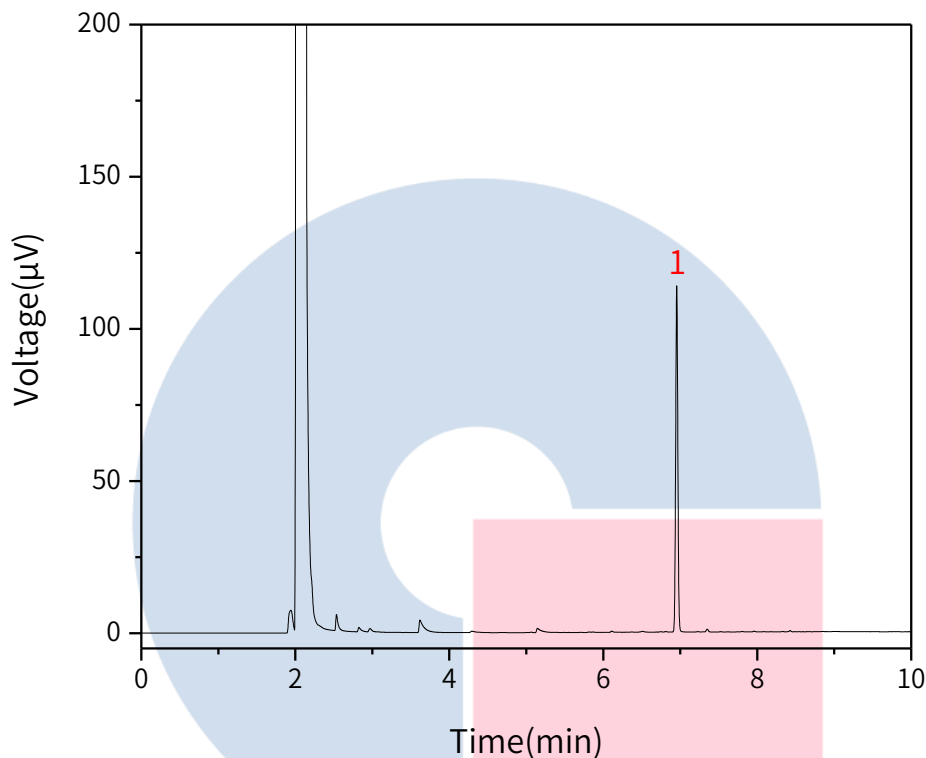
● 成都分公司

地址: 成都市锦江区东御街18号
百扬大厦1707室
电话: 028-85596177



2.6 实验图谱

【分析结果】对照品谱图



No.	Name	Rt/min	Area	Height	N	Symmetry
1	α -蒎烯	6.95	3.67	113.75	295973	1.07

技尔(上海)商贸有限公司

GL Sciences (Shanghai) Ltd.

● 上海总公司

地址: 上海市长宁区仙霞路319号
远东国际广场A座902-903室
电话: 021-62782272

● 技尔应用技术中心

地址: 上海市徐汇区桂林路418号
1号楼701室
电话: 021-64260228

● 成都分公司

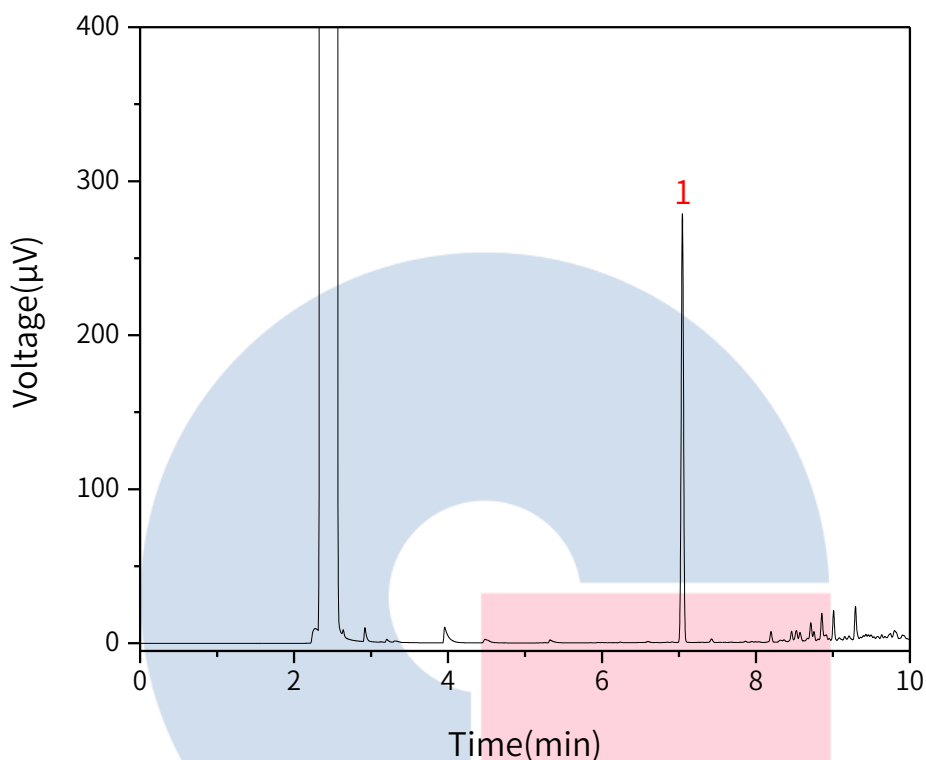
地址: 成都市锦江区东御街18号
百扬大厦1707室
电话: 028-85596177



技尔(上海)官方网站



技尔(上海)官方微信公众号



No.	Name	Rt/min	Area	Height	N	Symmetry
1	α-蒎烯	7.05	9.82	278.36	246310	0.97

GL Sciences

技尔(上海)商贸有限公司

GL Sciences(Shanghai) Ltd.

● 上海总公司

地址:上海市长宁区仙霞路319号
远东国际广场A座902-903室
电话:021-62782272

● 技尔应用技术中心

地址:上海市徐汇区桂林路418号
1号楼701室
电话:021-64260228

● 成都分公司

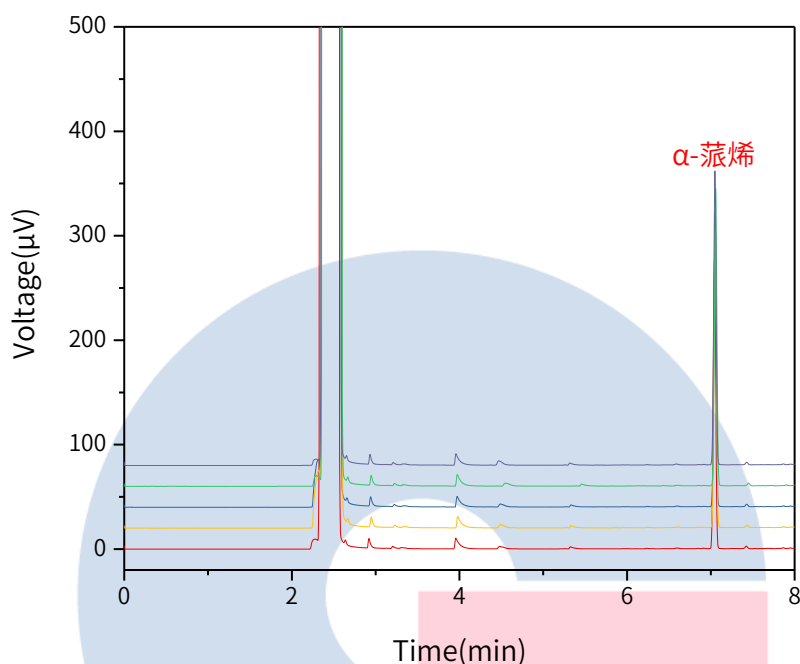
地址:成都市锦江区东御街18号
百扬大厦1707室
电话:028-85596177



技尔(上海)官方网站



技尔(上海)官方微信公众号


 以 α -蒎烯峰计:

No.	Rt/min	Area	Height	N	Symmetry
1	7.05	9.82	278.36	246310	0.97
2	7.05	9.55	281.12	270074	0.99
3	7.05	10.13	285.84	245768	0.98
4	7.06	9.97	284.46	248195	1.02
5	7.05	9.73	281.25	259288	1.01

3. 结论

松节油项目参考2020版中国药典进行。含量测定中，样品加标的理论塔板数皆大于240000，且5针重现性好。故InertCap 17 30m \times 0.25mm \times 0.25 μ m(P/N: 1010-65142)能满足20版药典对松节油项目的分析需求。

技尔(上海)商贸有限公司

GL Sciences(Shanghai) Ltd.

● 上海总公司

 地址:上海市长宁区仙霞路319号
 远东国际广场A座902-903室
 电话:021-62782272

● 技尔应用技术中心

 地址:上海市徐汇区桂林路418号
 1号楼701室
 电话:021-64260228

● 成都分公司

 地址:成都市锦江区东御街18号
 百扬大厦1707室
 电话:028-85596177


技尔(上海)官方网站



技尔(上海)官方微信公众号