

## 八角茴香

GLS-GC-0007

### 1. 实验分析

#### 1.1 实验仪器及耗材

色谱柱: InertCap WAX 30m×0.32mm×0.25μm(P/N:1010-67242)

GL Filter针式过滤器(GLS0604 13mm×0.22μm Nylon)

GL Vial样品瓶(GLS0008 1.5mL透明瓶 带刻度+GLS0143 红PTFE/白胶垫片)

### 2. 检测项目: 含量测定

#### 2.1 标准内容

色谱条件: 聚乙二醇20000(PEG-20M)毛细管柱(柱长为30m, 内径为0.32mm, 膜厚度为0.25μm)。进样口温度200°C; 检测器温度200°C; 柱温为程序升温, 梯度见下表。

速度 (°C/min)	温度 (°C)	保持时间 (min)
/	100	0
5	200	8

#### 2.2 溶液配制

对照品溶液的制备: 取反式茴香脑对照品适量, 精密称定, 加乙醇制成每1mL含0.4mg的溶液, 即得。

供试品溶液的制备: 取本品粉末(过三号筛)约0.5g, 精密称定, 精密加入乙醇25mL, 称定重量, 超声处理(功率600W, 频率40kHz) 30分钟, 放冷, 再称定重量, 用乙醇补足减失的重量, 摇匀, 滤过, 取续滤液, 即得。

#### 2.3 测定法

分别精密吸取对照品溶液与供试品溶液各2μL, 注入气相色谱仪, 测定, 即得。

#### 2.4 系统适用性要求

理论板数按反式茴香脑峰计算应不低于30000。

#### 2.5 实验条件

色谱柱: InertCap WAX 30m×0.32mm×0.25μm(P/N:1010-67242)

进样口温度: 200°C

检测器温度: 200°C

## 技尔(上海)商贸有限公司

GL Sciences(Shanghai) Ltd.

#### ● 上海总公司

地址: 上海市长宁区仙霞路319号  
远东国际广场A座902-903室  
电话: 021-62782272

#### ● 技尔应用技术中心

地址: 上海市徐汇区桂林路418号  
1号楼701室  
电话: 021-64260228

#### ● 成都分公司

地址: 成都市锦江区东御街18号  
百扬大厦1707室  
电话: 028-85596177



技尔(上海)官方网站



技尔(上海)官方微信公众账号

进样模式：分流进样

分流比：5:1

GC柱温梯度：

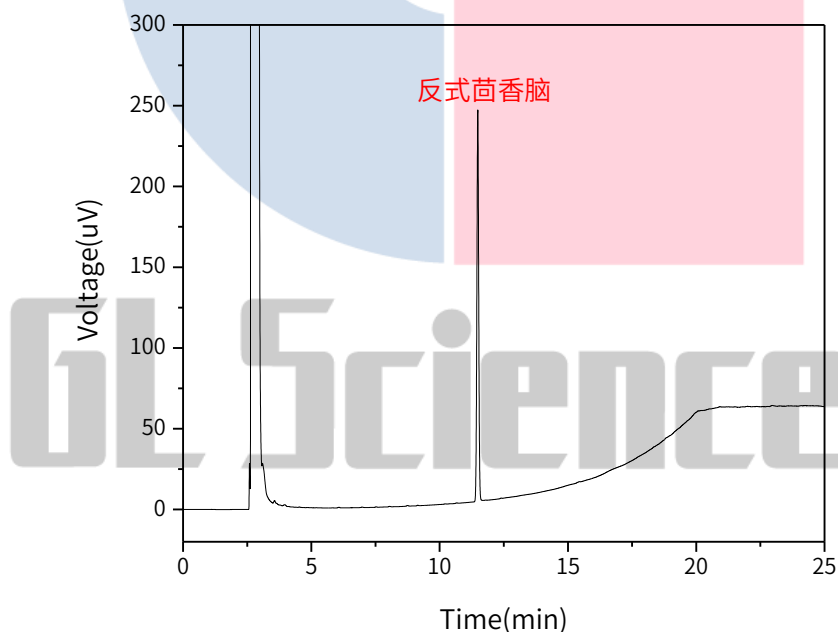
速度 (°C/min)	温度 (°C)	保持时间 (min)
/	100	0
5	200	8

仪器型号：GL Sciences GC-4000 Plus

检测器：FID

## 2.6 实验图谱

【分析结果】对照品谱图



Name	Rt/min	Area	Height	N	Symmetry
反式茴香脑	11.49	19.87	242.35	125135	1.01

## 技尔(上海)商贸有限公司

GL Sciences (Shanghai) Ltd.

● 上海总公司

地址：上海市长宁区仙霞路319号  
远东国际广场A座902-903室  
电话：021-62782272

● 技尔应用技术中心

地址：上海市徐汇区桂林路418号  
1号楼701室  
电话：021-64260228

● 成都分公司

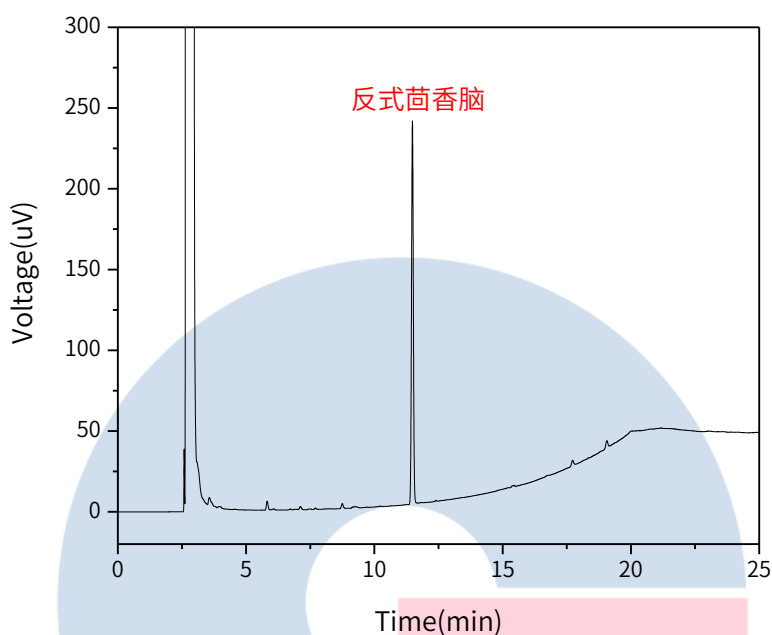
地址：成都市锦江区东御街18号  
百扬大厦1707室  
电话：028-85596177



技尔(上海)官方网站



技尔(上海)官方微信公众号



Name	Rt/min	Area	Height	N	Symmetry
反式茴香脑	11.48	19.65	237.13	121485	1.01

# GL Sciences

## 技尔(上海)商贸有限公司

GL Sciences (Shanghai) Ltd.

● 上海总公司

地址: 上海市长宁区仙霞路319号  
远东国际广场A座902-903室  
电话: 021-62782272

● 技尔应用技术中心

地址: 上海市徐汇区桂林路418号  
1号楼701室  
电话: 021-64260228

● 成都分公司

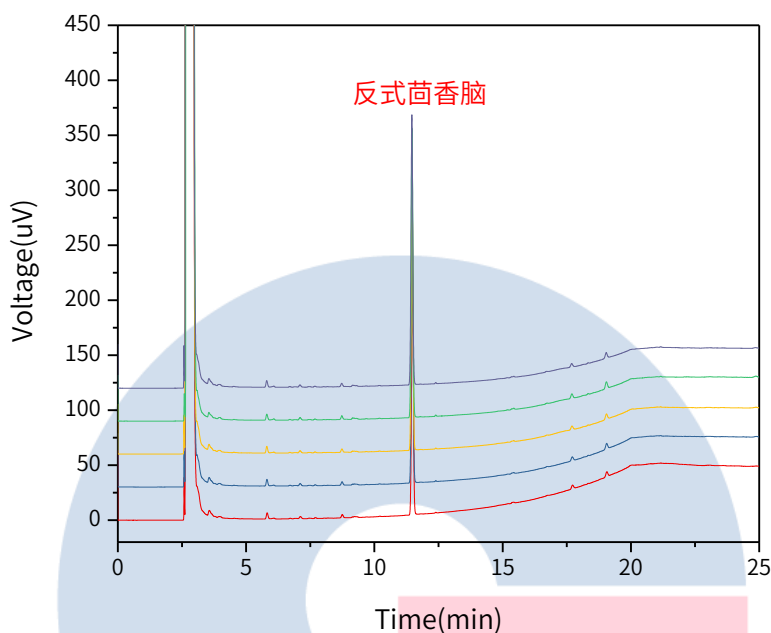
地址: 成都市锦江区东御街18号  
百扬大厦1707室  
电话: 028-85596177



技尔(上海)官方网站



技尔(上海)官方微信公众号



以反式茴香脑峰计：

No.	Rt/min	Area	Height	N	Symmetry
1	11.48	19.65	237.13	121485	1.01
2	11.48	20.56	249.64	123400	1.02
3	11.47	20.31	244.28	119936	1.03
4	11.47	20.73	252.07	120095	1.02
5	11.46	20.49	245.38	119494	1.01

### 3. 结论

八角茴香项目参照2020版中国药典进行。含量测定中，在分流比5:1的情况下，反式茴香脑的理论塔板数皆大于100000，且5次实验重复性良好。故InertCap WAX 30m×0.32mm×0.25μm(P/N: 1010-67242)能满足20版药典对八角茴香项目的分析需求。

## 技尔(上海)商贸有限公司

GL Sciences(Shanghai) Ltd.

**● 上海总公司**

 地址:上海市长宁区仙霞路319号  
 远东国际广场A座902-903室  
 电话:021-62782272

**● 技尔应用技术中心**

 地址:上海市徐汇区桂林路418号  
 1号楼701室  
 电话:021-64260228

**● 成都分公司**

 地址:成都市锦江区东御街18号  
 百扬大厦1707室  
 电话:028-85596177


技尔(上海)官方网站



技尔(上海)官方微信公众号