

## 小儿退热合剂中黄芩含量测定

GLS-LC-0161

### 1. 实验分析

#### 1.1 实验仪器及耗材

色谱柱: Inertsil ODS-HL 250×4.6mm,5μm(P/N:5020-87132)

保护柱: GL Cart Inertsil ODS-HL 5×4.6mm,5μm(P/N:5020-87224)

GL Filter针式过滤器(GLS0602 13mm×0.22μm Nylon)

GL Vial样品瓶(GLS0008 1.5mL透明瓶带刻度+GLS0143红膜白胶垫片)

### 2. 检测项目:含量测定

#### 2.1 标准内容:《中华人民共和国药典》(第一部)

色谱条件与系统适用性试验:以十八烷基硅烷键合硅胶为填充剂;以甲醇-水-磷酸(47:53:0.2)为流动相;检测波长为278nm。理论板数按黄芩苷峰计算应不低于3000。

#### 2.2 溶液配制:

供试品溶液:精密量取本品1mL,置50mL量瓶中,加50%甲醇适量,超声处理(功率300W,频率40kHz)5分钟,加50%甲醇稀释至刻度,摇匀,滤过,取续滤液,即得。

对照品溶液:取黄芩苷对照品适量,精密称定,加50%甲醇制成每1mL含30μg的溶液,即得。

#### 2.3 实验条件

色谱柱:Inertsil ODS-HL 250×4.6mm,5μm(P/N: 5020-87132)

流动相:甲醇/水/磷酸=47/53/0.2

流速:0.8mL/min

柱温:30°C

检测波长:278nm

进样量:10μL

压力:12.5MPa

## 技尔(上海)商贸有限公司

GL Sciences (Shanghai) Ltd.

#### ● 上海总公司

地址:上海市长宁区仙霞路319号  
远东国际广场A座902-903室  
电话:021-62782272

#### ● 技尔应用技术中心

地址:上海市徐汇区桂林路418号  
1号楼701室  
电话:021-64260228

#### ● 成都分公司

地址:成都市锦江区东御街18号  
百扬大厦1707室  
电话:028-85596177



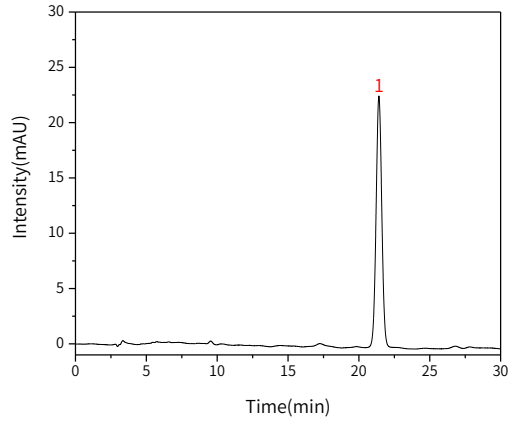
技尔官网



技尔(上海)官方微信公众号

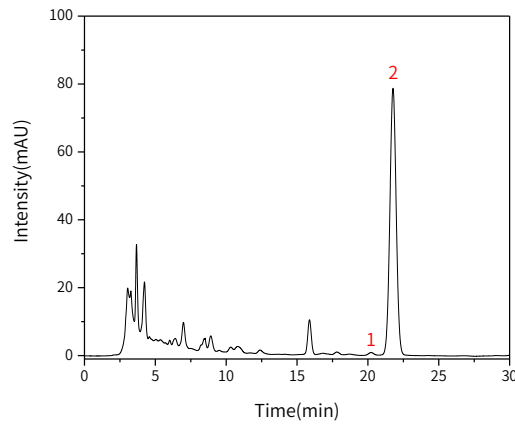
## 2.4 实验图谱

### 【分析结果】对照溶液谱图



No.	Name	Rt/min	Area	Height	N	Symmetry
1	黄芩苷	21.41	626.54	22.65	13710	1.03

### 【分析结果】供试品图谱



No.	Name	Rt/min	Area	Height	N	Symmetry	Res
1	杂质	20.22	17.07	0.73	15351	/	/
2	黄芩苷	21.77	2431.52	78.59	11367	1.02	2.12

## 技尔(上海)商贸有限公司

GL Sciences(Shanghai) Ltd.

● 上海总公司

地址:上海市长宁区仙霞路319号  
远东国际广场A座902-903室  
电话:021-62782272

● 技尔应用技术中心

地址:上海市徐汇区桂林路418号  
1号楼701室  
电话:021-64260228

● 成都分公司

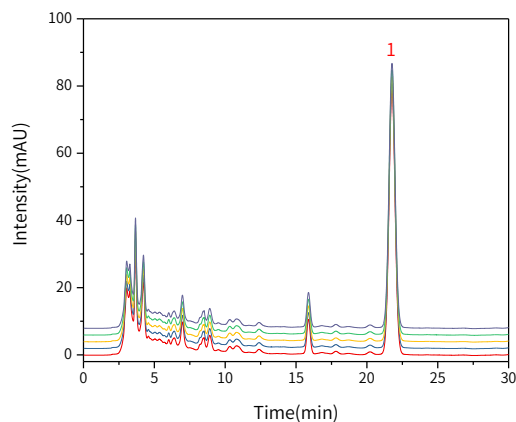
地址:成都市锦江区东御街18号  
百扬大厦1707室  
电话:028-85596177



技尔(上海)官方网站



技尔(上海)官方微信公众号

**【分析结果】 重现性**


以黄芩苷峰计：

No.	RT/min	Area	Height	N	Symmetry
1	21.77	2431.52	78.59	11367	1.02
2	21.69	2429.53	79.60	10060	0.98
3	21.67	2444.89	86.92	11849	1.00
4	21.70	2441.33	83.38	10354	1.01
5	21.67	2452.99	84.02	10662	1.04

※此实验完全符合《中华人民共和国药典》第一部

**3. 结论**

小儿退热合剂中黄芩含量测定项目按照《中华人民共和国药典》第一部规定检测方法检测。在含量测定项目中，黄芩苷峰的理论塔板数皆大于10000，且5次实验重复性良好。因此Inertsil ODS-HL 250×4.6mm,5μm(P/N: 5020-87132)可以满足小儿退热合剂中黄芩含量测定的检测需求。

**技尔(上海)商贸有限公司**

GL Sciences(Shanghai) Ltd.

**● 上海总公司**

 地址:上海市长宁区仙霞路319号  
 远东国际广场A座902-903室  
 电话:021-62782272

**● 技尔应用技术中心**

 地址:上海市徐汇区桂林路418号  
 1号楼701室  
 电话:021-64260228

**● 成都分公司**

 地址:成都市锦江区东御街18号  
 百扬大厦1707室  
 电话:028-85596177


技尔(上海)官方网站



技尔(上海)官方微信公众号