

小儿热速清颗粒中连翘含量测定

GLS-LC-0154

1. 实验分析

1.1 实验仪器及耗材

色谱柱: InertSustain AQ-C18 150×4.6mm,5μm(P/N:5020-89730)

保护柱: GL Cart InertSustain AQ-C18 5×4.6mm,5μm(P/N:5020-89823)

GL Filter针式过滤器(GLS0602 13mm×0.22μm Nylon)

GL Vial样品瓶(GLS0008 1.5mL透明瓶带刻度+GLS0143红膜白胶垫片)

2. 检测项目:含量测定

2.1 标准内容:《中华人民共和国药典》(第一部)

色谱条件与系统适用性试验:用十八烷基硅烷键合硅胶为填充剂;以乙腈为流动相A,以水为流动相B,按下表中的规定进行梯度洗脱;检测波长为229nm。理论板数按连翘苷峰计算应不低于3000。

时间(分钟)	流动相A(%)	流动相B(%)
0~10	24	76
10~15	24→20	76→80
15~18	20	80

2.2 溶液配制

供试品溶液:取装量差异项下的本品适量,研细,取约1g,精密称定,精密加入甲醇25mL,密塞,称定重量,超声处理(功率250W,频率25kHz)30分钟,放冷,再称定重量,用甲醇补足减失的重量,摇匀,滤过,取续滤液,即得。

对照品溶液:取连翘苷对照品,精密称定,加甲醇制成每1mL含15μg的溶液,即得。

2.3 实验条件

色谱柱:InertSustain AQ-C18 150×4.6mm,5μm(P/N: 5020-89730)

流速:1mL/min

柱温:40°C

技尔(上海)商贸有限公司

GL Sciences (Shanghai) Ltd.

● 上海总公司

地址:上海市长宁区仙霞路319号
远东国际广场A座902-903室
电话:021-62782272

● 技尔应用技术中心

地址:上海市徐汇区桂林路418号
1号楼701室
电话:021-64260228

● 成都分公司

地址:成都市锦江区东御街18号
百扬大厦1707室
电话:028-85596177



技尔(上海)官方网站



技尔(上海)官方微信公众号

检测波长:229nm

进样量:10 μ L

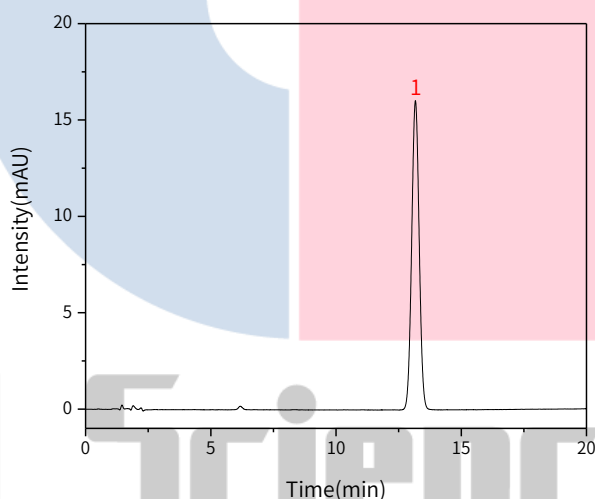
压力:5.7MPa

流动相: 以乙腈为流动相A, 以水为流动相B, 洗脱梯度如下表

时间(分钟)	流动相A(%)	流动相B(%)
0~10	24	76
10~15	24 \rightarrow 20	76 \rightarrow 80
15~18	20	80

2.4 实验图谱

【分析结果】对照溶液谱图



No.	Name	Rt/min	Area	Height	N	Symmetry
1	连翘苷	13.17	331.19	16.02	9204	1.02

技尔(上海)商贸有限公司

GL Sciences (Shanghai) Ltd.

● 上海总公司

地址: 上海市长宁区仙霞路319号
远东国际广场A座902-903室
电话: 021-62782272

● 技尔应用技术中心

地址: 上海市徐汇区桂林路418号
1号楼701室
电话: 021-64260228

● 成都分公司

地址: 成都市锦江区东御街18号
百扬大厦1707室
电话: 028-85596177



技尔(上海)官方网站

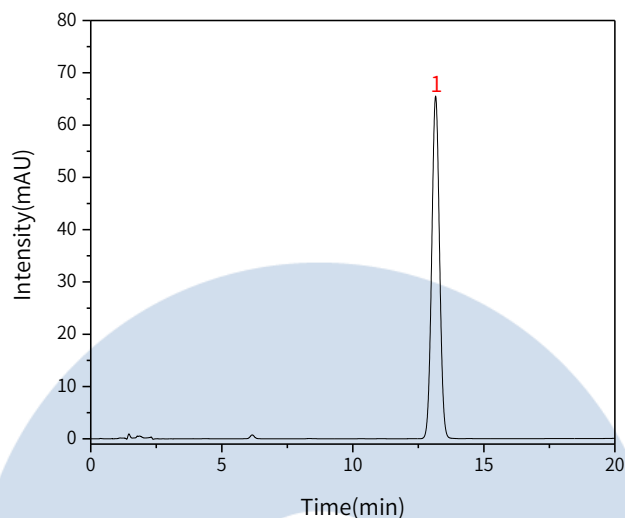


技尔(上海)官方微信公众号

官网: www.glsciences.cn

服务热线: 400-089-1889

邮箱: contact@glsciences.com.cn



No.	Name	Rt/min	Area	Height	N	Symmetry
1	连翘苷	13.16	1351.27	65.49	9255	1.02

GL Sciences

技尔(上海)商贸有限公司

GL Sciences (Shanghai) Ltd.

● 上海总公司

地址: 上海市长宁区仙霞路319号
远东国际广场A座902-903室
电话: 021-62782272

● 技尔应用技术中心

地址: 上海市徐汇区桂林路418号
1号楼701室
电话: 021-64260228

● 成都分公司

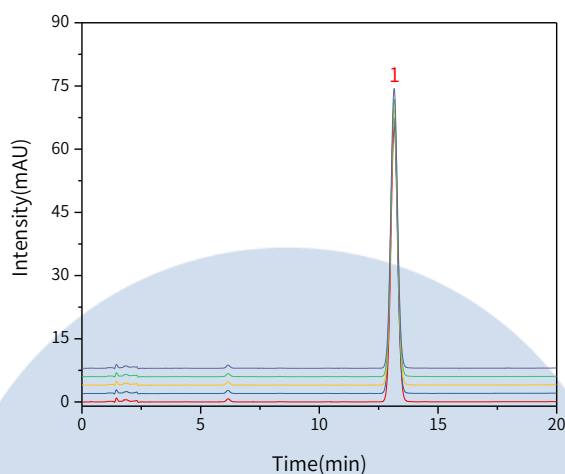
地址: 成都市锦江区东御街18号
百扬大厦1707室
电话: 028-85596177



技尔(上海)官方网站



技尔(上海)官方微信公众号



以连翘苷峰计:

No.	RT/min	Area	Height	N	Symmetry
1	13.16	1351.27	65.49	9255	1.02
2	13.14	1349.66	65.42	9230	1.02
3	13.15	1353.32	65.55	9258	1.02
4	13.15	1353.26	65.74	9305	1.03
5	13.15	1354.85	66.31	9440	1.02

※此实验完全符合《中华人民共和国药典》第一部

3. 结论

小儿热速清颗粒中连翘含量测定项目按照《中华人民共和国药典》第一部规定检测方法检测。在含量测定项目中,连翘苷峰的理论塔板数皆大于9200,且5次实验重复性良好。

因此InertSustain AQ-C18 150×4.6mm,5μm(P/N: 5020-89730)可以满足小儿热速清颗粒中连翘含量测定的检测需求。

技尔(上海)商贸有限公司

GL Sciences (Shanghai) Ltd.

● 上海总公司

地址: 上海市长宁区仙霞路319号
远东国际广场A座902-903室
电话: 021-62782272

● 技尔应用技术中心

地址: 上海市徐汇区桂林路418号
1号楼701室
电话: 021-64260228

● 成都分公司

地址: 成都市锦江区东御街18号
百扬大厦1707室
电话: 028-85596177



技尔(上海)官方网站



技尔(上海)官方微信公众号