

1. 实验分析

1.1 实验仪器及耗材

色谱柱:InertCap WAX 30m×0.25mm×0.25μm(P/N:1010-67142)

GL Filter针式过滤器(GLS0602 13mm×0.22μm Nylon)

GL Vial样品瓶(GLS0008 1.5mL透明瓶带刻度+GLS0143红膜白胶垫片)

2. 检测项目: 含量测定

2.1 标准内容: 《中华人民共和国药典》(第一部)

色谱条件: 以聚乙二醇20000(PEG-20M)的弹性石英毛细管柱(柱长为30m, 内径为0.25mm, 膜厚度为0.25μm); 柱温为120℃。

2.2 溶液配制

对照品溶液的制备:取冰片对照品适量, 精密称定, 加乙酸乙酯制成每1mL含0.8mg的溶液, 即得。

供试品溶液的制备:取本品小蜜丸1g, 或取重量差异项下的大蜜丸, 剪碎, 混匀, 取约1g, 精密称定, 加入硅藻土0.5g, 研细, 精密加入乙酸乙酯10mL, 密塞, 称定重量, 置冰浴中超声处理(功率250W, 频率33kHz) 30分钟, 放冷, 再称定重量, 用乙酸乙酯补足减失的重量, 摇匀, 离心(每分钟3000转), 取上清液, 即得。

2.3 测定法

分别精密吸取对照品溶液与供试品溶液各1μL, 注入气相色谱仪, 测定, 以龙脑峰、异龙脑峰面积之和计算, 即得。

2.4 系统适用性要求

理论板数按龙脑峰计算应不低于40000。

2.5 实验条件

色谱柱:InertCap WAX 30m×0.25mm×0.25μm(P/N:1010-67142)

进样口温度:240℃

检测器温度:240℃

载气:氮气

柱流量:1.0mL/min

技尔(上海)商贸有限公司

GL Sciences (Shanghai) Ltd.

● 上海总公司

地址:上海市长宁区仙霞路319号
远东国际广场A座902-903室
电话:021-62782272

● 技尔应用技术中心

地址:上海市徐汇区桂林路418号
1号楼701室
电话:021-64260228

● 成都分公司

地址:成都市锦江区东御街18号
百扬大厦1707室
电话:028-85596177



技尔官网



技尔(上海)官方微信公众号

分流比:100:1

进样模式:分流进样

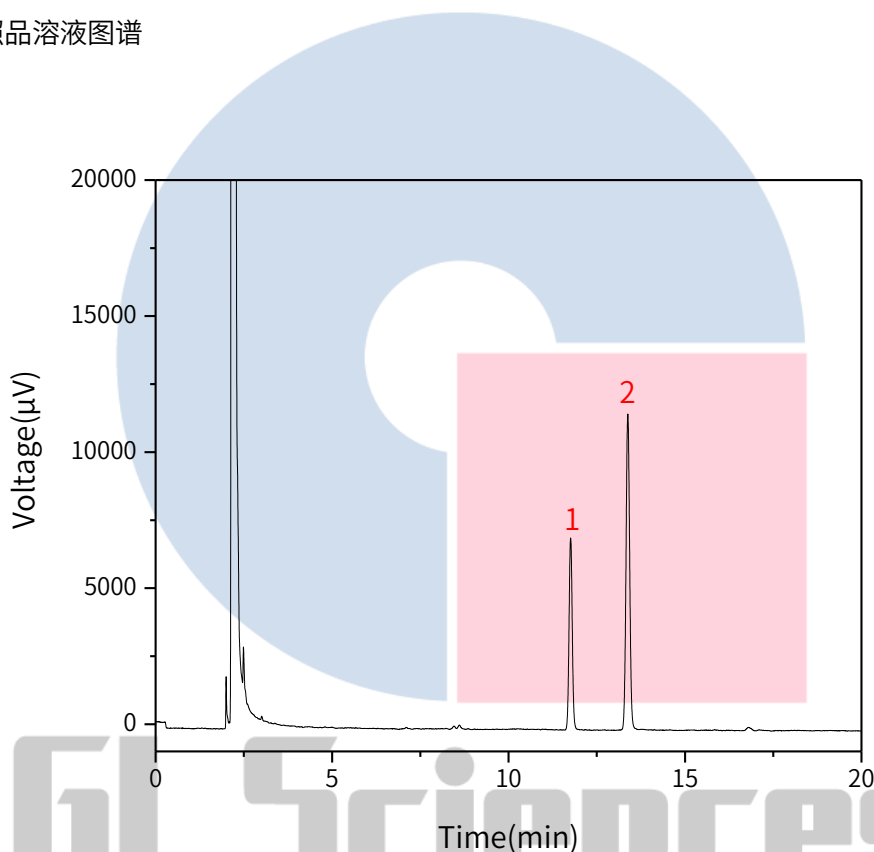
柱温梯度:恒温120°C

仪器型号:GL Sciences GC-4000 Plus

检测器:FID

2.6 实验图谱

【分析结果】对照品溶液图谱



No.	Name	Rt/min	Area	Height	N	Symmetry	Res
1	异龙脑	11.76	744.73	7051.67	80020	1.06	/
2	龙脑	13.38	1386.40	11603.66	80647	1.04	9.17

技尔(上海)商贸有限公司

GL Sciences (Shanghai) Ltd.

● 上海总公司

地址:上海市长宁区仙霞路319号
远东国际广场A座902-903室
电话:021-62782272

● 技尔应用技术中心

地址:上海市徐汇区桂林路418号
1号楼701室
电话:021-64260228

● 成都分公司

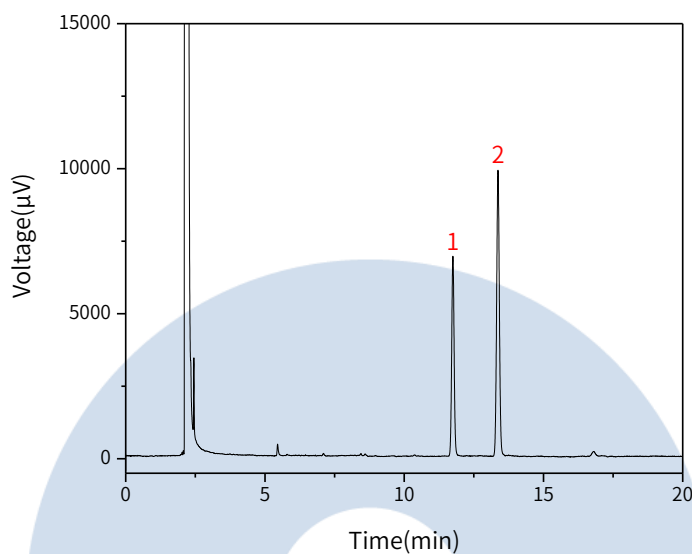
地址:成都市锦江区东御街18号
百扬大厦1707室
电话:028-85596177



技尔(上海)官方网站



技尔(上海)官方微信公众号



No.	Name	Rt/min	Area	Height	N	Symmetry	Res
1	异龙脑	11.75	699.43	6894.86	87730	1.04	/
2	龙脑	13.37	1120.24	9854.83	89191	1.04	9.62

GL Sciences

技尔(上海)商贸有限公司

GL Sciences (Shanghai) Ltd.

● 上海总公司

地址: 上海市长宁区仙霞路319号
远东国际广场A座902-903室
电话: 021-62782272

● 技尔应用技术中心

地址: 上海市徐汇区桂林路418号
1号楼701室
电话: 021-64260228

● 成都分公司

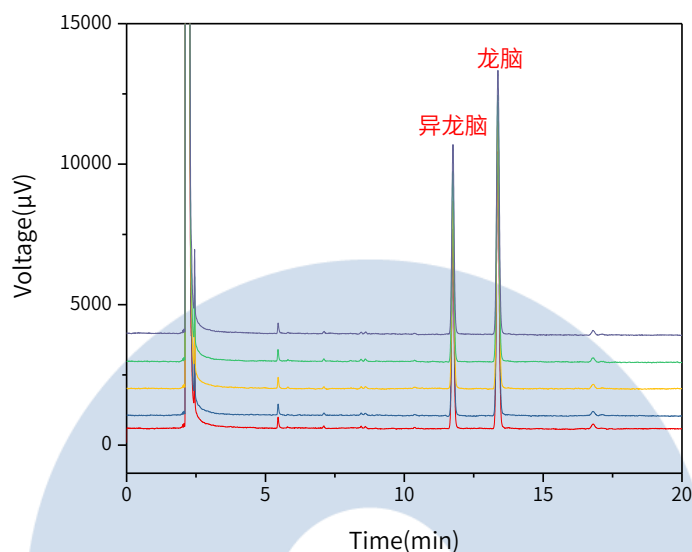
地址: 成都市锦江区东御街18号
百扬大厦1707室
电话: 028-85596177



技尔(上海)官方网站



技尔(上海)官方微信公众号



以龙脑峰计：

No.	Rt/min	Area	Height	N	Symmetry
1	13.37	1120.24	9854.83	89191	1.04
2	13.37	1084.84	9288.91	83509	1.04
3	13.37	1099.39	9510.35	87225	1.03
4	13.37	1094.98	9473.35	86411	1.03
5	13.37	1089.10	9384.62	84415	1.04

※此实验完全符合2020版中国药典要求。

3. 结论

清咽丸项目按照《中华人民共和国药典》第一部规定检测方法检测。含量测定中，龙脑的理论板数皆大于80000，且5针重现性良好。故InertCap WAX 30m×0.25mm×0.25µm(P/N: 1010-67142)能满足清咽丸含量测定的检测需求。

技尔(上海)商贸有限公司

GL Sciences(Shanghai) Ltd.

● 上海总公司

 地址:上海市长宁区仙霞路319号
 远东国际广场A座902-903室
 电话:021-62782272

● 技尔应用技术中心

 地址:上海市徐汇区桂林路418号
 1号楼701室
 电话:021-64260228

● 成都分公司

 地址:成都市锦江区东御街18号
 百扬大厦1707室
 电话:028-85596177


技尔(上海)官方网站



技尔(上海)官方微信公众号