

## 三黄片中黄芩浸膏含量测定

GLS-LC-0148

### 1. 实验分析

#### 1.1 实验仪器及耗材

色谱柱: Inertsil ODS-HL 250×4.6mm,5μm(P/N:5020-87132)

保护柱: GL Cart Inertsil ODS-HL 5×4.6mm,5μm(P/N:5020-87224)

GL Filter针式过滤器(GLS0602 13mm×0.22μm Nylon)

GL Vial样品瓶(GLS0008 1.5mL透明瓶带刻度+GLS0143红膜白胶垫片)

### 2. 检测项目:含量测定

#### 2.1 标准内容:《中华人民共和国药典》(第一部)

色谱条件与系统适用性试验:用十八烷基硅烷键合硅胶为填充剂;以甲醇-0.1%磷酸溶液(40:60)为流动相;检测波长为280nm;理论板数按黄芩苷峰计算应不低于3000。

#### 2.2 溶液配制

供试品溶液:取本品10片,除去包衣,精密称定,研细,取约0.1g,精密称定,置具塞锥形瓶中,精密加入70%甲醇25mL,密塞,称定重量,超声处理(功率160W,频率50kHz)10分钟,放冷,再称定重量,用70%甲醇补足减失的重量,摇匀,滤过,精密量取续滤液1mL,置10mL量瓶中,加70%甲醇至刻度,摇匀,滤过,取续滤液,即得。

对照品溶液:取黄芩苷对照品适量,精密称定,加甲醇制成每1mL含25μg的溶液,即得。

#### 2.3 实验条件

色谱柱:Inertsil ODS-HL 250×4.6mm,5μm(P/N: 5020-87132)

流动相:甲醇/0.1%磷酸溶液=40/60

流速:1mL/min

柱温:40°C

检测波长:280nm

进样量:10μL

压力:13MPa

## 技尔(上海)商贸有限公司

GL Sciences (Shanghai) Ltd.

#### ● 上海总公司

地址:上海市长宁区仙霞路319号  
远东国际广场A座902-903室  
电话:021-62782272

#### ● 技尔应用技术中心

地址:上海市徐汇区桂林路418号  
1号楼701室  
电话:021-64260228

#### ● 成都分公司

地址:成都市锦江区东御街18号  
百扬大厦1707室  
电话:028-85596177



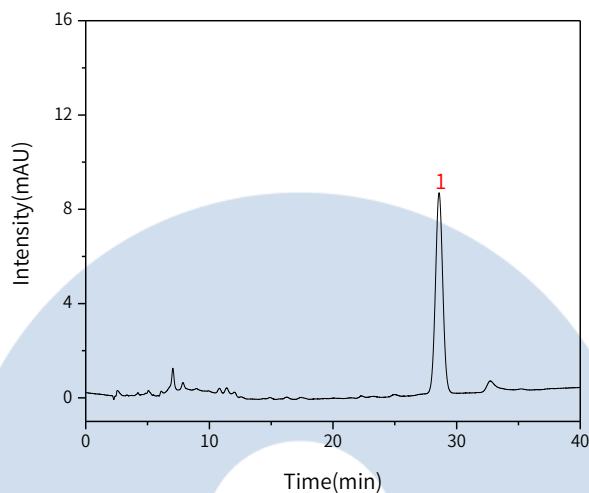
技尔(上海)官方网站



技尔(上海)官方微信公众号

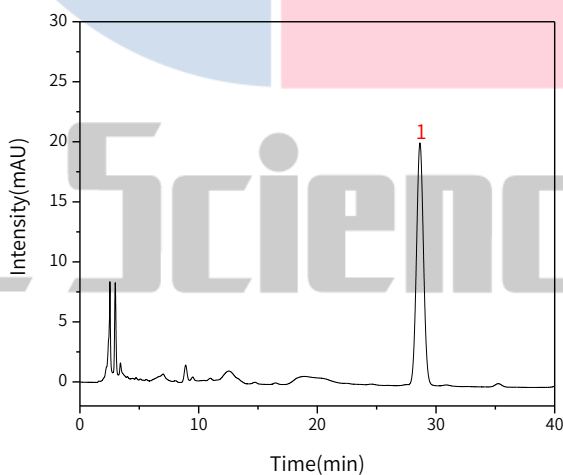
## 2.4 实验图谱

### 【分析结果】对照溶液图谱



No.	Name	Rt/min	Area	Height	N	Symmetry
1	黄芩苷	28.58	340.79	8.44	11304	1.02

### 【分析结果】供试品图谱



No.	Name	Rt/min	Area	Height	N	Symmetry
1	黄芩苷	28.65	809.41	20.07	11326	1.03

## 技尔(上海)商贸有限公司

GL Sciences (Shanghai) Ltd.

● 上海总公司

地址: 上海市长宁区仙霞路319号  
远东国际广场A座902-903室  
电话: 021-62782272

● 技尔应用技术中心

地址: 上海市徐汇区桂林路418号  
1号楼701室  
电话: 021-64260228

● 成都分公司

地址: 成都市锦江区东御街18号  
百扬大厦1707室  
电话: 028-85596177



技尔(上海)官方网站



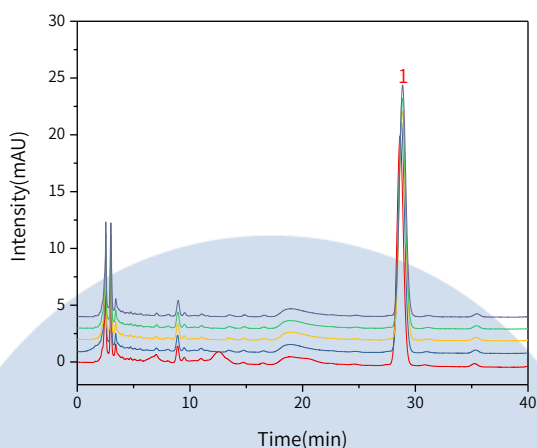
技尔(上海)官方微信公众号



官网: [www.glsciences.cn](http://www.glsciences.cn)

服务热线: 400-089-1889

邮箱: [contact@glsciences.com.cn](mailto:contact@glsciences.com.cn)



以黄芩苷峰计:

No.	RT/min	Area	Height	N	Symmetry
1	28.65	809.41	20.07	11326	1.03
2	28.76	816.60	20.16	11426	1.04
3	28.83	817.61	20.05	11257	1.04
4	28.83	826.62	20.20	11254	1.03
5	28.87	823.55	20.28	11434	1.03

※此实验完全符合《中华人民共和国药典》第一部

### 3. 结论

三黄片中黄芩浸膏含量测定项目按照《中华人民共和国药典》第一部规定检测方法检测。在含量测定项目中，黄芩苷峰的理论塔板数皆大于11000，且5次实验重复性良好。因此Inertsil ODS-HL 250×4.6mm,5μm(P/N: 5020-87132)可以满足三黄片中黄芩浸膏含量测定的检测需求。

## 技尔(上海)商贸有限公司

GL Sciences (Shanghai) Ltd.

**● 上海总公司**

 地址: 上海市长宁区仙霞路319号  
 远东国际广场A座902-903室  
 电话: 021-62782272

**● 技尔应用技术中心**

 地址: 上海市徐汇区桂林路418号  
 1号楼701室  
 电话: 021-64260228

**● 成都分公司**

 地址: 成都市锦江区东御街18号  
 百扬大厦1707室  
 电话: 028-85596177


技尔(上海)官方网站



技尔(上海)官方微信公众号


 官网: [www.glsciences.cn](http://www.glsciences.cn)

服务热线: 400-089-1889

 邮箱: [contact@glsciences.com.cn](mailto:contact@glsciences.com.cn)