

1. 实验分析

1.1 实验仪器及耗材

色谱柱: InertCap WAX 30m×0.32mm×0.25μm(P/N:1010-67242)

GL Filter针式过滤器(GLS0602 13mm×0.22μm Nylon)

GL Vial样品瓶(GLS0008 1.5mL透明瓶 带刻度+GLS0143 红膜白胶垫片)

2. 检测项目: 鉴别

2.1 标准内容

色谱条件: 以聚乙二醇(PEG-20M)毛细管柱; 进样口温度为200℃, 检测器温度为220℃; 分流比为20:1。柱温为程序升温, 梯度见下表。

速度 (°C/min)	温度 (°C)	保持时间 (min)
/	50	4
20	150	5

2.2 溶液配制

α-蒎烯对照品溶液的制备: 取α-蒎烯对照品, 加无水乙醇制成每1mL含0.8mg的溶液, 即得。

乙酸辛酯对照品溶液的制备: 取乙酸辛酯对照品, 加无水乙醇制成每1mL含0.8mg的溶液, 即得。

供试品溶液的制备: 取含量测定项下挥发油适量, 加无水乙醇制成每1ml含2.5mg的溶液, 即得。

2.3 测定法

分别取对照品溶液与供试品溶液各1μL, 注入气相色谱仪, 测定, 即得。

2.4 系统适用性要求

供试品溶液色谱中应呈现与对照品色谱峰保留时间一致的色谱峰。

2.5 实验条件

色谱柱: InertCap WAX 30m×0.32mm×0.25μm(P/N:1010-67242)

进样口温度: 200℃

检测器温度: 220℃

技尔(上海)商贸有限公司

GL Sciences(Shanghai) Ltd.

● 上海总公司

地址: 上海市长宁区仙霞路319号
远东国际广场A座902-903室
电话: 021-62782272

● 技尔应用技术中心

地址: 上海市徐汇区桂林路418号
1号楼701室
电话: 021-64260228

● 成都分公司

地址: 成都市锦江区东御街18号
百扬大厦1707室
电话: 028-85596177



技尔(上海)官方网站



技尔(上海)官方微信公众号

进样模式：分流进样

分流比：20:1

柱温梯度：

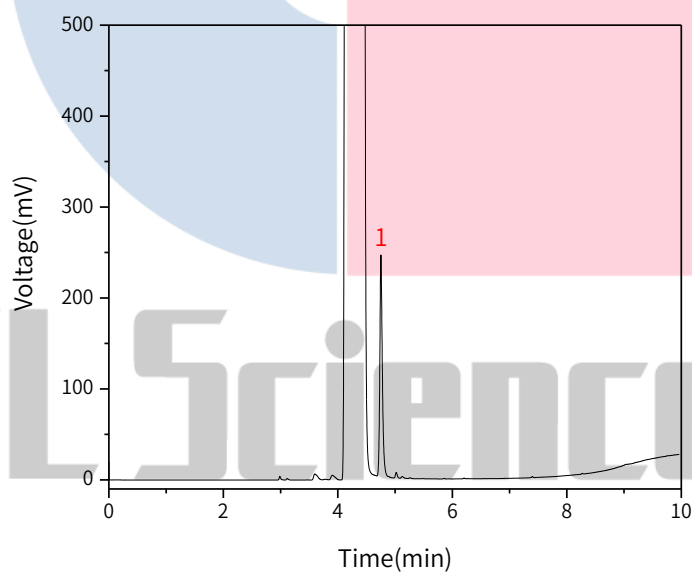
速度 (°C/min)	温度 (°C)	保持时间 (min)
/	50	4
20	150	5

仪器型号：GL Sciences GC-4000 Plus

检测器：FID

2.6 实验图谱

【分析结果】 α -蒎烯对照品谱图



No.	Name	Rt/min	Area	Height	N
1	α -蒎烯	4.75	12.04	242.65	65242

技尔(上海)商贸有限公司

GL Sciences(Shanghai) Ltd.

● 上海总公司

地址: 上海市长宁区仙霞路319号
远东国际广场A座902-903室
电话: 021-62782272

● 技尔应用技术中心

地址: 上海市徐汇区桂林路418号
1号楼701室
电话: 021-64260228

● 成都分公司

地址: 成都市锦江区东御街18号
百扬大厦1707室
电话: 028-85596177



官网: www.glsciences.cn

服务热线: 400-089-1889

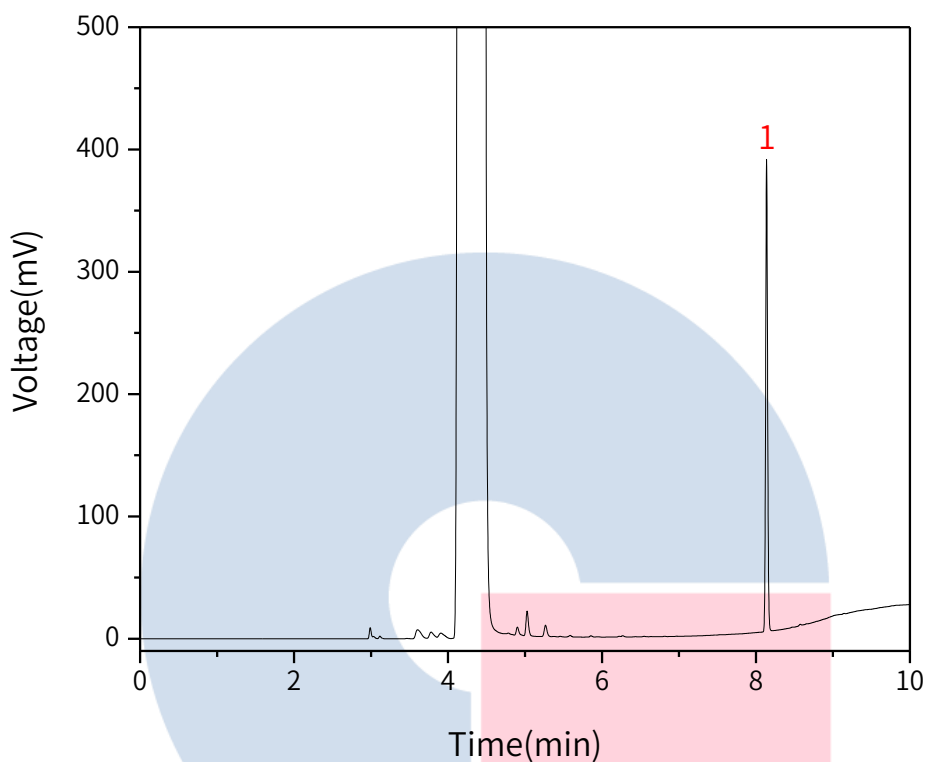
邮箱: contact@glsciences.com.cn



技尔(上海)官方网站



技尔(上海)官方微信公众号



No.	Name	Rt/min	Area	Height	N	Symmetry
1	乙酸辛酯	8.14	11.21	386.04	516333	1.06

GL Sciences

技尔(上海)商贸有限公司

GL Sciences (Shanghai) Ltd.

● 上海总公司

地址: 上海市长宁区仙霞路319号
远东国际广场A座902-903室
电话: 021-62782272

● 技尔应用技术中心

地址: 上海市徐汇区桂林路418号
1号楼701室
电话: 021-64260228

● 成都分公司

地址: 成都市锦江区东御街18号
百扬大厦1707室
电话: 028-85596177



官网: www.glsciences.cn

服务热线: 400-089-1889

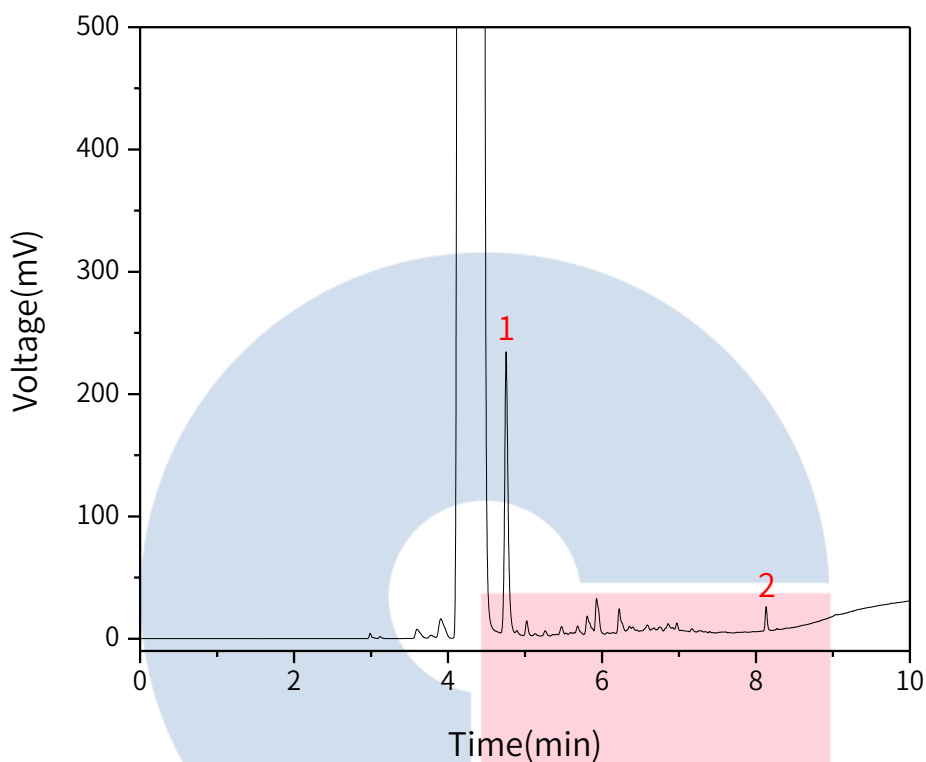
邮箱: contact@glsciences.com.cn



技尔(上海)官方网站



技尔(上海)官方微信公众号



No.	Name	Rt/min	Area	Height	N	Symmetry
1	α -蒎烯	4.76	11.81	229.64	63348	1.24
2	乙酸辛酯	8.13	0.58	19.72	490152	1.17

技尔(上海)商贸有限公司

GL Sciences(Shanghai) Ltd.

● 上海总公司

地址:上海市长宁区仙霞路319号
远东国际广场A座902-903室
电话:021-62782272

● 技尔应用技术中心

地址:上海市徐汇区桂林路418号
1号楼701室
电话:021-64260228

● 成都分公司

地址:成都市锦江区东御街18号
百扬大厦1707室
电话:028-85596177

官网: www.glsciences.cn

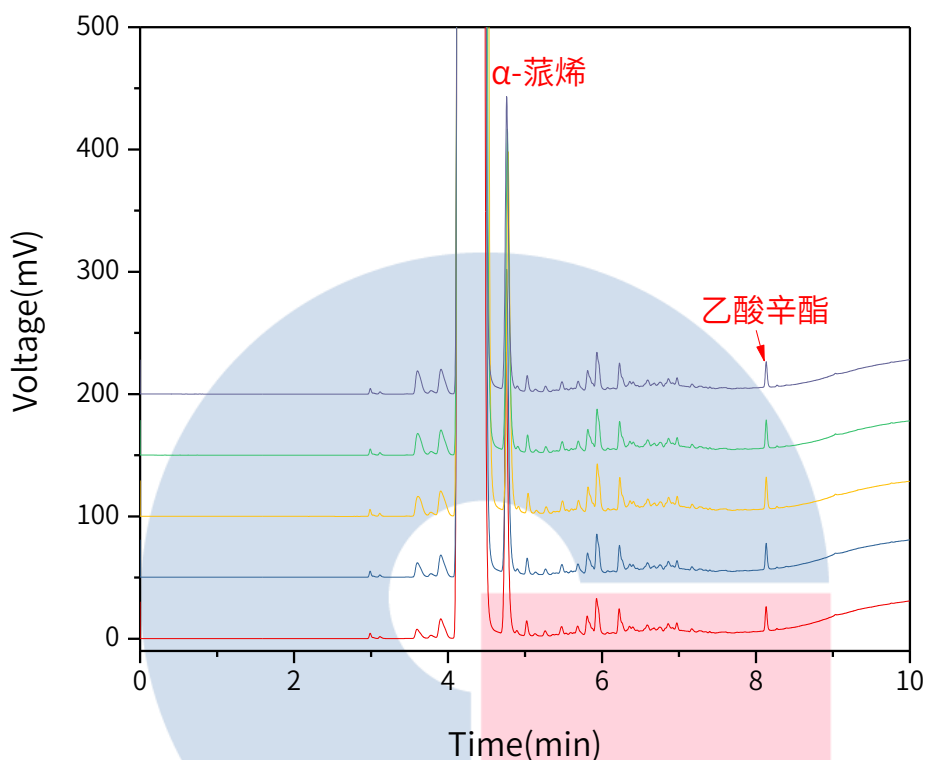
服务热线: 400-089-1889

邮箱: contact@glsciences.com.cn

技尔(上海)官方网站



技尔(上海)官方微信公众号


以 α -蒎烯峰计:

No.	Rt/min	Area	Height	N	Symmetry
1	4.76	11.81	229.64	63348	1.24
2	4.76	12.43	236.55	62819	1.21
3	4.78	12.88	242.11	63254	1.16
4	4.77	13.23	261.27	62866	1.22
5	4.76	12.08	238.62	62510	1.26

技尔(上海)商贸有限公司

GL Sciences(Shanghai) Ltd.

● 上海总公司

地址:上海市长宁区仙霞路319号
远东国际广场A座902-903室
电话:021-62782272

● 技尔应用技术中心

地址:上海市徐汇区桂林路418号
1号楼701室
电话:021-64260228

● 成都分公司

地址:成都市锦江区东御街18号
百扬大厦1707室
电话:028-85596177


技尔(上海)官方网站



技尔(上海)官方微信公众号



官网:www.glsclences.cn

服务热线:400-089-1889

邮箱:contact@glsciences.com.cn

以乙酸辛酯峰计:

No.	Rt/min	Area	Height	N	Symmetry
1	8.13	0.58	19.72	490152	1.17
2	8.13	0.62	21.08	492245	1.11
3	8.13	0.68	22.94	481604	1.17
4	8.13	0.69	23.03	494481	1.18
5	8.13	0.63	20.84	484817	1.16

3. 结论

乳香项目参考2020版中国药典进行。鉴别实验中, 供试品色谱中能找到与对照品色谱峰保留时间一致的色谱峰, 且5针重现性良好。故InertCap WAX 30m×0.32mm×0.25μm(P/N: 1010-67242)能满足20版药典对乳香项目的分析需求。



技尔(上海)商贸有限公司

GL Sciences(Shanghai) Ltd.

● 上海总公司


地址: 上海市长宁区仙霞路319号
远东国际广场A座902-903室
电话: 021-62782272

● 技尔应用技术中心

地址: 上海市徐汇区桂林路418号
1号楼701室
电话: 021-64260228

● 成都分公司

地址: 成都市锦江区东御街18号
百扬大厦1707室
电话: 028-85596177

 官网: www.glsciences.cn

服务热线: 400-089-1889

邮箱: contact@glsciences.com.cn



技尔(上海)官方网站



技尔(上海)官方微信公众号