

1. 实验分析

1.1 实验仪器及耗材

色谱柱: InertCap 1 30m×0.25mm×0.25μm(P/N:1010-11142)

GL Filter针式过滤器(GLS0602 13mm×0.22μm Nylon)

GL Vial样品瓶(GLS0008 1.5mL透明瓶 带刻度+GLS0143 红膜白胶垫片)

2. 检测项目: 含量测定

2.1 标准内容

色谱条件: 100%二甲基聚硅氧烷毛细管柱(柱长为30m, 内径为0.25mm, 膜厚度为0.25μm); 柱温100℃, 进样口温度230℃, 检测器(FID)温度250℃; 分流比为10:1。

2.2 溶液配制

对照品溶液的制备: 取乙酸龙脑酯对照品适量, 精密称定, 加无水乙醇制成每1mL含0.3mg的溶液, 即得。

供试品溶液的制备: 取本品粉末(过三号筛)约1g, 精密称定, 置具塞锥形瓶中, 精密加入无水乙醇25mL, 密塞, 称定重量, 超声处理(功率300W, 频率40kHz) 30分钟, 放冷, 用无水乙醇补足减失的重量, 摇匀, 滤过, 取续滤液, 即得。

2.3 测定法

分别精密吸取对照品溶液与供试品溶液各1μL, 注入气相色谱仪, 测定, 即得。

2.4 系统适用性要求

理论板数按乙酸龙脑酯峰计算应不低于10000。

2.5 实验条件

色谱柱: InertCap 1 30m×0.25mm×0.25μm(P/N:1010-11142)

进样口温度: 230℃

检测器温度: 250℃

进样模式: 分流进样

分流比: 10:1

技尔(上海)商贸有限公司

GL Sciences(Shanghai) Ltd.

● 上海总公司

地址: 上海市长宁区仙霞路319号
远东国际广场A座902-903室
电话: 021-62782272

● 技尔应用技术中心

地址: 上海市徐汇区桂林路418号
1号楼701室
电话: 021-64260228

● 成都分公司

地址: 成都市锦江区东御街18号
百扬大厦1707室
电话: 028-85596177



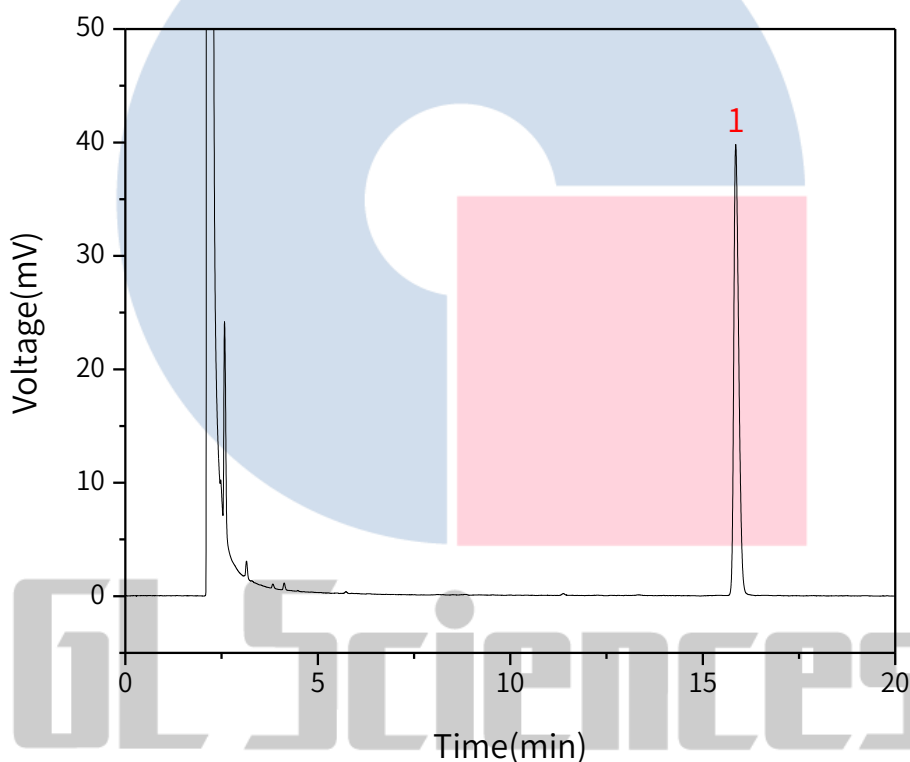
柱温: 100°C

仪器型号: GL Sciences GC-4000 Plus

检测器: FID

2.6 实验图谱

【分析结果】对照品谱图



No.	Name	Rt/min	Area	Height	N
1	乙酸龙脑酯	15.86	5.93	39.76	71948

技尔(上海)商贸有限公司

GL Sciences(Shanghai) Ltd.

● 上海总公司


地址: 上海市长宁区仙霞路319号
远东国际广场A座902-903室
电话: 021-62782272

● 技尔应用技术中心

地址: 上海市徐汇区桂林路418号
1号楼701室
电话: 021-64260228

● 成都分公司

地址: 成都市锦江区东御街18号
百扬大厦1707室
电话: 028-85596177

 官网: www.glsciences.cn

服务热线: 400-089-1889

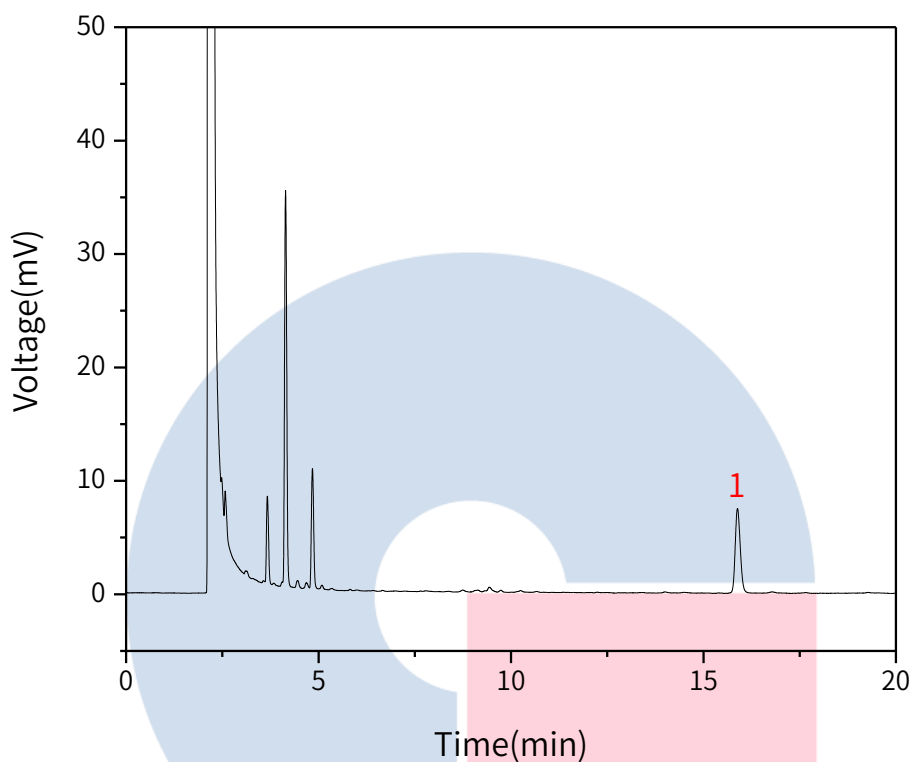
邮箱: contact@glsciences.com.cn



技尔(上海)官方网站



技尔(上海)官方微信公众号



No.	Name	Rt/min	Area	Height	N	Symmetry
1	乙酸龙脑酯	15.89	1.14	7.47	69316	1.16

GL Sciences

技尔(上海)商贸有限公司

GL Sciences(Shanghai) Ltd.

● 上海总公司

地址:上海市长宁区仙霞路319号
远东国际广场A座902-903室
电话:021-62782272

● 技尔应用技术中心

地址:上海市徐汇区桂林路418号
1号楼701室
电话:021-64260228

● 成都分公司

地址:成都市锦江区东御街18号
百扬大厦1707室
电话:028-85596177

官网: www.glsciences.cn

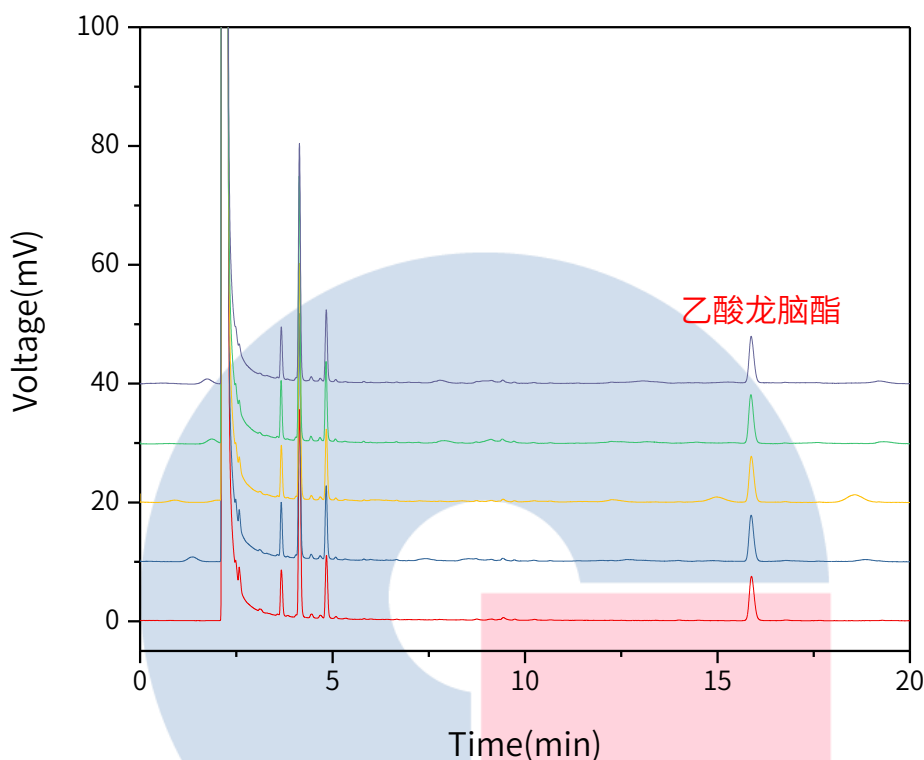
服务热线: 400-089-1889

邮箱: contact@glsciences.com.cn

技尔(上海)官方网站



技尔(上海)官方微信公众号



以乙酸龙脑酯峰计：

No.	Rt/min	Area	Height	N	Symmetry
1	15.89	1.14	7.47	69316	1.16
2	15.88	1.15	7.76	72854	1.17
3	15.88	1.16	7.70	70024	1.18
4	15.87	1.20	8.16	73468	1.15
5	15.88	1.16	7.83	72490	1.19

3. 结论

砂仁项目参考2020版中国药典进行。含量测定中，供试品加标的理论塔板数皆大于65000，且5针重现性良好。故InertCap 1 30m×0.25mm×0.25μm(P/N: 1010-11142)能满足20版药典对砂仁项目的分析需求。

技尔(上海)商贸有限公司

GL Sciences(Shanghai) Ltd.

● 上海总公司

地址：上海市长宁区仙霞路319号
远东国际广场A座902-903室
电话：021-62782272

● 技尔应用技术中心

地址：上海市徐汇区桂林路418号
1号楼701室
电话：021-64260228

● 成都分公司

地址：成都市锦江区东御街18号
百扬大厦1707室
电话：028-85596177



技尔(上海)官方网站



技尔(上海)官方微信公众号


官网：www.glsclences.cn

服务热线：400-089-1889

邮箱：contact@glsciences.com.cn