

小儿百部止咳糖浆含量测定

GLS-LC-0146

1. 实验分析

1.1 实验仪器及耗材

色谱柱: InertSustain AQ-C18 150×4.6mm,5μm(P/N:5020-89730)

GL Filter针式过滤器(GLS0602 13mm×0.22μm Nylon)

GL Vial样品瓶(GLS0008 1.5mL透明瓶带刻度+GLS0143红膜白胶垫片)

2. 检测项目:含量测定

2.1 标准内容:《中华人民共和国药典》(第二部)

色谱条件: 用十八烷基硅烷键合硅胶为填充剂; 以甲醇-水-磷酸(45:55:0.04)为流动相; 检测波长为276nm。
理论板数按黄芩苷峰计算应不低于2500。

2.2 溶液配制

供试品溶液: 精密量取本品2mL, 置100mL量瓶中, 用水溶解并稀释至刻度, 摇匀, 精密量取10mL, 置50mL量瓶中, 加65%甲醇至刻度, 摇匀, 滤过, 取续滤液, 即得。

对照品溶液: 取黄芩苷对照品适量, 精密称定, 加50%甲醇制成每1mL含20μg的溶液, 即得。

2.3 实验条件

色谱柱: InertSustain AQ-C18 150×4.6mm,5μm(P/N:5020-89730)

流动相: 甲醇/水/磷酸=45/55/0.04

流速: 1mL/min

柱温: 40°C

检测波长: 276nm

进样量: 10μL

压力: 10.5MPa

技尔(上海)商贸有限公司

GL Sciences (Shanghai) Ltd.

● 上海总公司

地址: 上海市长宁区仙霞路319号
远东国际广场A座902-903室
电话: 021-62782272

● 技尔应用技术中心

地址: 上海市徐汇区桂林路418号
1号楼701室
电话: 021-64260228

● 成都分公司

地址: 成都市锦江区东御街18号
百扬大厦1707室
电话: 028-85596177



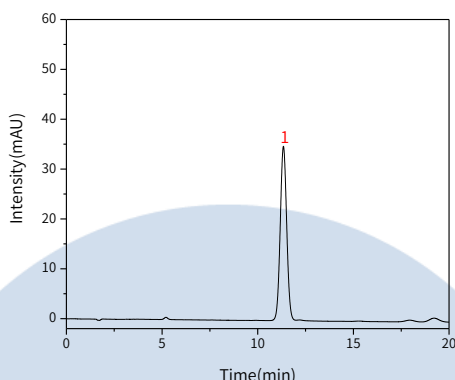
技尔(上海)官方网站



技尔(上海)官方微信公众号

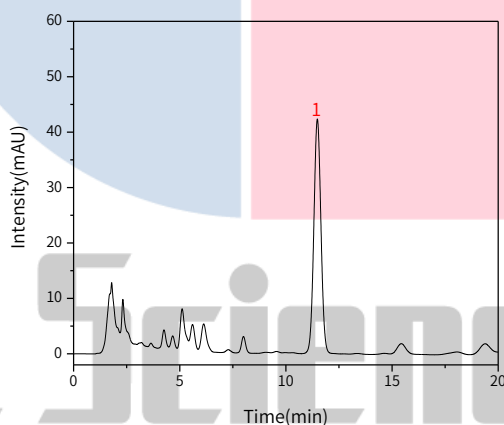
2.4 实验图谱

【分析结果】对照溶液图谱



No.	Name	Rt/min	Area	Height	N	Symmetry
1	黄芩苷	11.34	814.34	34.92	5408	1.04

【分析结果】供试品图谱



No.	Name	Rt/min	Area	Height	N	Symmetry
1	黄芩苷	11.48	979.12	42.32	5648	1.02

技尔(上海)商贸有限公司

GL Sciences (Shanghai) Ltd.

● 上海总公司

地址: 上海市长宁区仙霞路319号
远东国际广场A座902-903室
电话: 021-62782272

● 技尔应用技术中心

地址: 上海市徐汇区桂林路418号
1号楼701室
电话: 021-64260228

● 成都分公司

地址: 成都市锦江区东御街18号
百扬大厦1707室
电话: 028-85596177



技尔(上海)官方网站



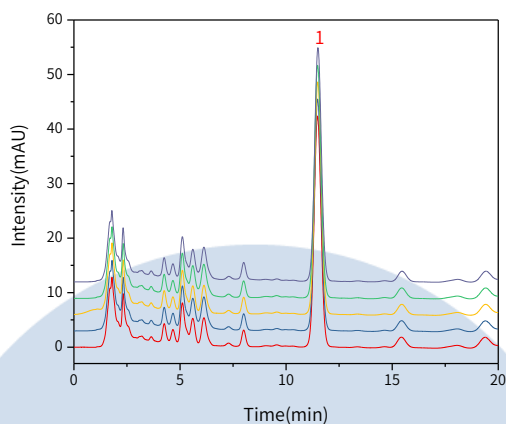
技尔(上海)官方微信公众号



官网: www.glsciences.cn

服务热线: 400-089-1889

邮箱: contact@glsciences.com.cn



以黄芩苷计：

No.	RT/min	Area	Height	N	Symmetry
1	11.48	979.12	42.32	5648	1.02
2	11.49	974.58	42.37	5701	1.03
3	11.50	976.54	42.55	5744	1.03
4	11.49	979.40	42.62	5742	1.03
5	11.50	980.26	42.79	5778	1.03

※此实验完全符合《中华人民共和国药典》第一部

3. 结论

小儿百部止咳糖浆含量测定项目测按照《中华人民共和国药典》第一部规定检测方法检测。在含量测定项目中，黄芩苷峰的理论塔板数皆大于5000，且5次实验重复性良好。因此InertSustain AQ-C18 150×4.6mm,5μm(P/N:5020-89730)可以满足小儿百部止咳糖浆含量测定的检测需求。

技尔(上海)商贸有限公司

GL Sciences (Shanghai) Ltd.

- 上海总公司

地址: 上海市长宁区仙霞路319号
远东国际广场A座902-903室
电话: 021-62782272

- 技尔应用技术中心

地址: 上海市徐汇区桂林路418号
1号楼701室
电话: 021-64260228

- 成都分公司

地址: 成都市锦江区东御街18号
百扬大厦1707室
电话: 028-85596177



技尔(上海)官方网站



技尔(上海)官方微信公众号