

## 莲花清瘟胶囊含量测定

GLS-LC-0094

### 1. 实验分析

#### 1.1 实验仪器及耗材

色谱柱: InertSustain AQ-C18 250×4.6mm,5μm(P/N:5020-89731)

GL Filter针式过滤器(GLS0602 13mm×0.22μm Nylon)

GL Vial样品瓶(GLS0008 1.5mL透明瓶 带刻度+GLS0143 红膜白胶垫片)

### 2. 检测项目: 含量测定

#### 2.1 标准内容: 参考2020版中国药典一部

色谱条件: 以十八烷基硅烷键合硅胶为填充剂; 以乙腈-0.1%磷酸溶液 (22:78) 为流动相; 检测波长为205nm。  
理论板数按连翘苷峰计算应不低于3500。

#### 2.2 溶液配制

对照品溶液的制备: 取连翘苷对照品适量, 精密称定, 加50%甲醇制成每1mL中含4μg的溶液。

供试品溶液的制备: 取装量差异项下的本品内容物, 研细, 取0.5g, 精密称定, 置具塞锥形瓶中, 精密加入甲醇20mL, 密塞, 称定重量, 超声处理 (功率250W, 频率40kHz) 20分钟, 放冷, 再称定重量, 用甲醇补足减失的重量, 摇匀, 滤过, 精密量取续滤液5mL, 加在中性氧化铝柱 (100~200目, 3g, 内径1cm) 上, 用水洗脱, 收集洗脱液于25mL容量瓶中并至刻度, 摇匀, 滤过, 取续滤液, 即得。

#### 2.3 实验条件

色谱柱: InertSustain AQ-C18 250×4.6mm,5μm(P/N:5020-89731)

流动相: 乙腈/0.1%磷酸水冲液=22/78

流速: 1.0 mL/min

柱温: 30°C

检测波长: 205nm

进样量: 10μL

柱压: 9.1MPa

仪器型号: Hitachi Primaide

检测器: UV

## 技尔(上海)商贸有限公司

GL Sciences (Shanghai) Ltd.

#### ● 上海总公司

地址: 上海市长宁区仙霞路319号  
远东国际广场A座902-903室  
电话: 021-62782272

#### ● 技尔应用技术中心

地址: 上海市徐汇区桂林路418号  
1号楼701室  
电话: 021-64260228

#### ● 成都分公司

地址: 成都市锦江区东御街18号  
百扬大厦1707室  
电话: 028-85596177



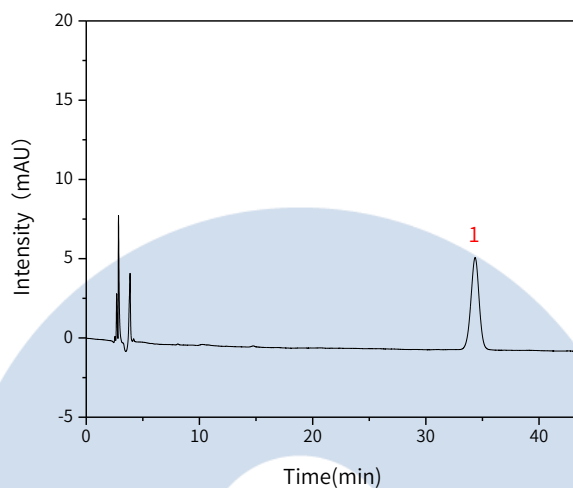
技尔(上海)官方网站



技尔(上海)官方微信公众号

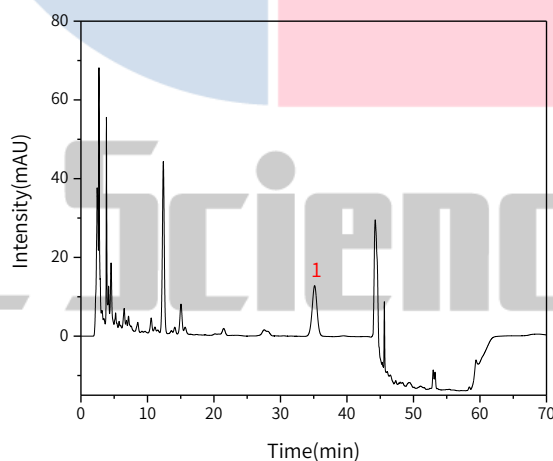
## 2.4 实验图谱

### 【分析结果】对照品谱图



No.	Name	Rt/min	Area	Height	N	Symmetry
1	连翘苷	34.35	265.76	5.59	11530	0.97

### 【分析结果】供试品溶液谱图



No.	Name	Rt/min	Area	Height	N	Symmetry
1	连翘苷	35.13	632.67	12.67	11246	0.98

## 技尔(上海)商贸有限公司

GL Sciences (Shanghai) Ltd.

- 上海总公司

地址: 上海市长宁区仙霞路319号  
远东国际广场A座902-903室  
电话: 021-62782272

- 技尔应用技术中心

地址: 上海市徐汇区桂林路418号  
1号楼701室  
电话: 021-64260228

- 成都分公司

地址: 成都市锦江区东御街18号  
百扬大厦1707室  
电话: 028-85596177

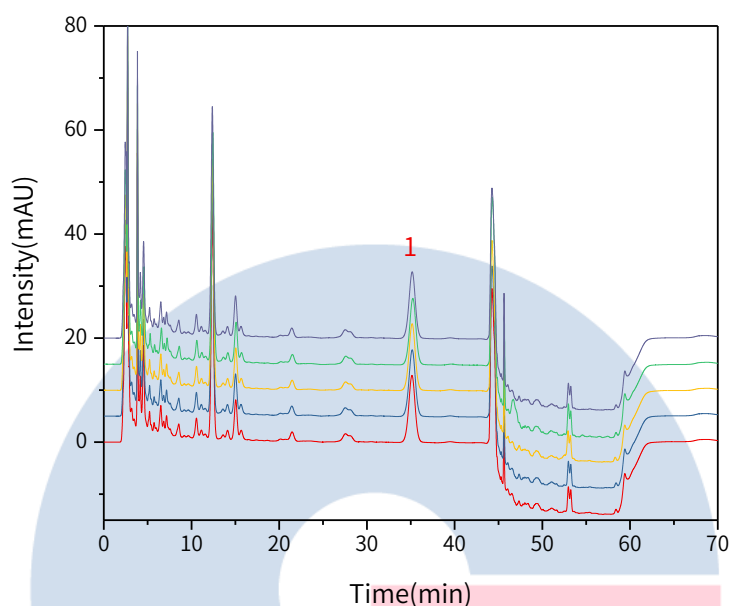


技尔(上海)官方网站



技尔(上海)官方微信公众号

【分析结果】重现性:



以连翘苷峰计:

No.	RT/min	Area	Height	N	Symmetry
1	35.13	632.67	12.67	11246	0.98
2	35.16	636.28	12.62	11077	0.98
3	35.16	631.29	12.61	11171	0.98
4	35.20	633.04	12.56	11080	0.98
5	35.17	640.70	12.88	10832	0.98

※此实验按照2020版中国药典进行, 无改动

### 3. 结论

连花清瘟胶囊按照2020版中国药典标准规定检测方法检测。含量测定项目中, 连翘苷峰的理论塔板数皆大于10000, 且5次实验重复性良好。故InertSustain AQ-C18 250×4.6mm, 5μm(P/N:5020-89731)可以满足连花清瘟胶囊的含量测定的检测需求。

## 技尔(上海)商贸有限公司

GL Sciences (Shanghai) Ltd.

● 上海总公司

地址: 上海市长宁区仙霞路319号  
远东国际广场A座902-903室  
电话: 021-62782272

● 技尔应用技术中心

地址: 上海市徐汇区桂林路418号  
1号楼701室  
电话: 021-64260228

● 成都分公司

地址: 成都市锦江区东御街18号  
百扬大厦1707室  
电话: 028-85596177



技尔(上海)官方网站



技尔(上海)官方微信公众号