

## 双黄连口服液-黄芩含量 Inertsil ODS-3

GLS-LC-0084

### 1. 实验分析

#### 1.1 实验仪器及耗材

色谱柱: Inertsil ODS-3 250×4.6mm,5μm(P/N:5020-01732)

GL Filter针式过滤器(GLS0604 13mm×0.22μm Nylon)

GL Vial样品瓶(GLS0008 2mL透明瓶 带刻度+GLS0143 红膜白胶垫片)

### 2. 检测项目: 含量测定 黄芩

#### 2.1 标准内容

色谱条件: 以十八烷基硅烷键合硅胶为填充剂; 以甲醇-水-冰醋酸(50:50:1)为流动相; 检测波长为274nm。

#### 2.2 溶液配制

对照品溶液的制备: 取黄芩苷对照品适量, 精密称定, 加50%甲醇制成每1mL含0.1mg的溶液, 即得。

供试品溶液的制备: 精密量取本品1mL, 置50mL量瓶中, 加50%甲醇适量, 超声处理20分钟, 放置至室温, 加50%甲醇稀释至刻度, 摇匀, 即得。

#### 2.3 测定法

分别精密吸取对照品溶液与供试品溶液各5μL, 注入液相色谱仪, 测定, 即得。

#### 2.4 系统适用性要求

理论板数按黄芩苷峰计算应不低于1500。

#### 2.5 实验条件

色谱柱: Inertsil ODS-3 250×4.6mm,5μm(P/N:5020-01732)

流动相: 甲醇-水-冰醋酸(50:50:1)

※完全符合标准

流速: 1.0mL/min

柱温: 30°C

检测波长: 274nm

进样量: 5μL

柱压: 12.8MPa

## 技尔(上海)商贸有限公司

GL Sciences(Shanghai) Ltd.

#### ● 上海总公司

地址: 上海市长宁区仙霞路319号  
远东国际广场A座902-903室  
电话: 021-62782272

#### ● 技尔应用技术中心

地址: 上海市徐汇区桂林路418号  
1号楼701室  
电话: 021-64260228

#### ● 成都分公司

地址: 成都市锦江区东御街18号  
百扬大厦1707室  
电话: 028-85596177



技尔(上海)官方网站



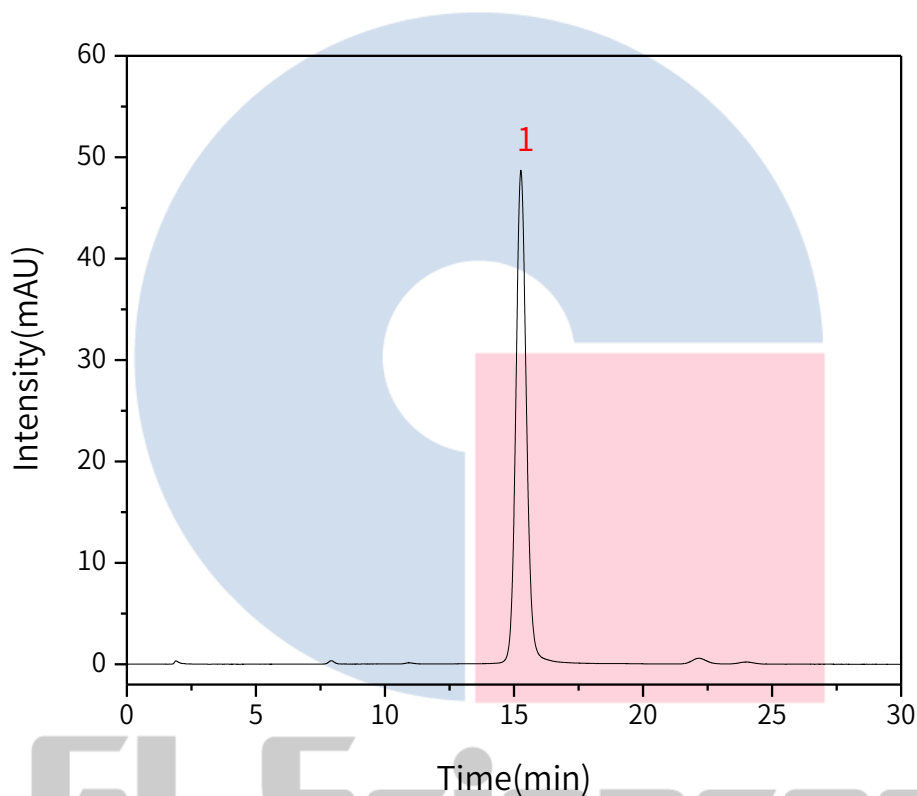
技尔(上海)官方微信公众号

仪器型号: Hitachi Primaide

检测器: UV

## 2.6 实验谱图

【分析结果】对照品谱图



No.	Name	Rt/min	Area	Height	N	Symmetry
1	黄芩苷	15.27	1338.84	48.31	7103	1.10

## 技尔(上海)商贸有限公司

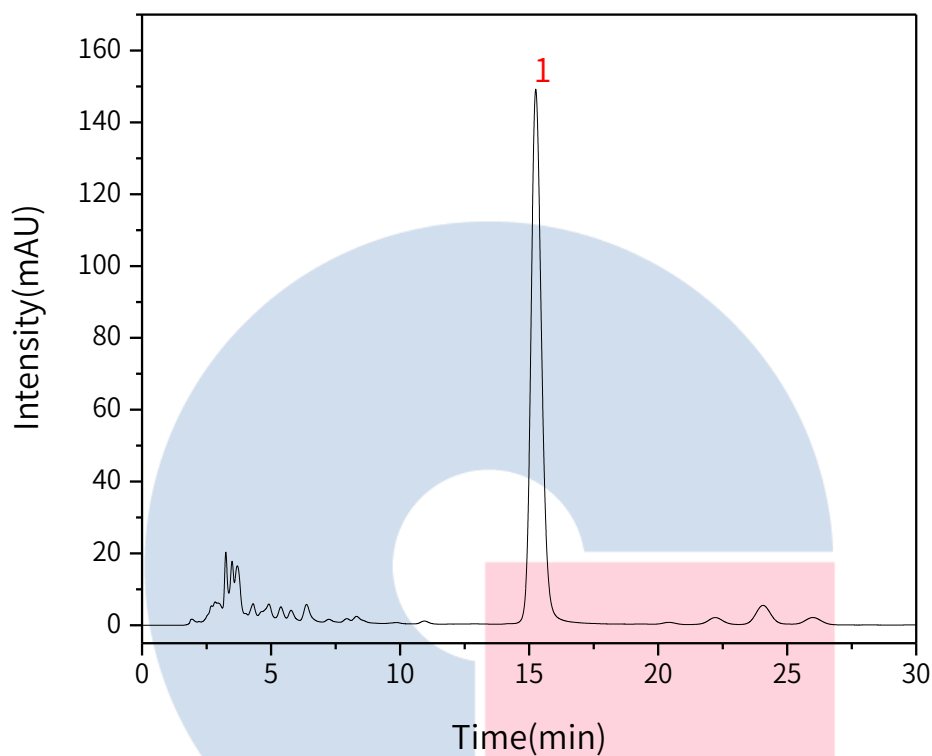
GL Sciences (Shanghai) Ltd.

**● 上海总公司**地址: 上海市长宁区仙霞路319号  
远东国际广场A座902-903室  
电话: 021-62782272**● 技尔应用技术中心**地址: 上海市徐汇区桂林路418号  
1号楼701室  
电话: 021-64260228**● 成都分公司**地址: 成都市锦江区东御街18号  
百扬大厦1707室  
电话: 028-85596177

技尔(上海)官方网站



技尔(上海)官方微信公众号



No.	Name	RT/min	Area	Height	N	Symmetry
1	黄芩苷	15.26	4228.34	148.54	6823	1.18

GL Sciences

## 技尔(上海)商贸有限公司

GL Sciences (Shanghai) Ltd.

● 上海总公司

地址: 上海市长宁区仙霞路319号  
远东国际广场A座902-903室  
电话: 021-62782272

● 技尔应用技术中心

地址: 上海市徐汇区桂林路418号  
1号楼701室  
电话: 021-64260228

● 成都分公司

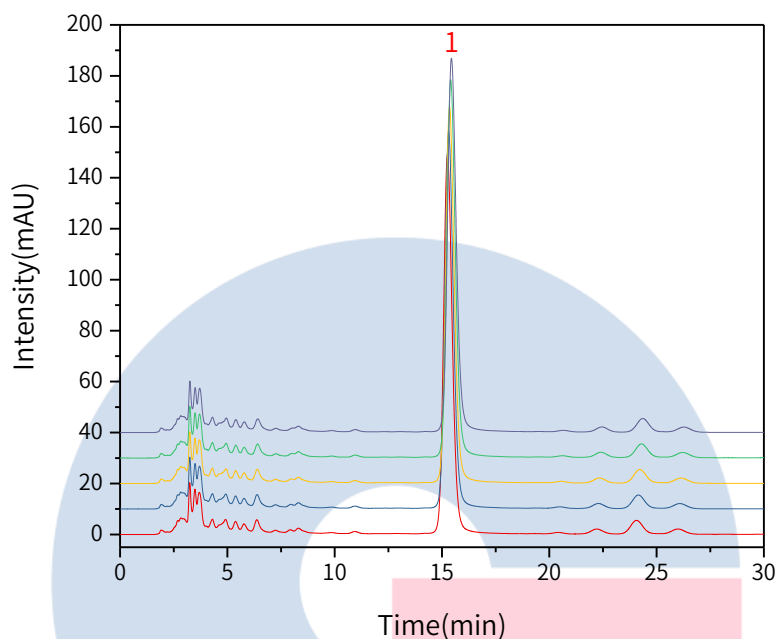
地址: 成都市锦江区东御街18号  
百扬大厦1707室  
电话: 028-85596177



技尔(上海)官方网站



技尔(上海)官方微信公众号



以黄芩苷峰计:

No.	RT/min	Area	Height	N	Symmetry
1	15.26	4228.34	148.54	6823	1.18
2	15.31	4212.72	147.67	6839	1.18
3	15.35	4210.77	147.09	6837	1.18
4	15.41	4212.41	147.75	6960	1.18
5	15.44	4202.71	146.22	6874	1.18

※此实验根据2020版中国药典标准进行, 无改动。

### 3. 结论

双黄连口服液中的黄芩按照2020版中国药典规定的方法进行含量检测, 其中黄芩苷的理论塔板数皆大于6500, 且5次实验重复性良好。故Inertsil ODS-3 250×4.6mm, 5μm(P/N:5020-01732)可以满足双黄连口服液中黄芩的含量分析要求。

## 技尔(上海)商贸有限公司

GL Sciences(Shanghai) Ltd.

● 上海总公司

地址: 上海市长宁区仙霞路319号  
远东国际广场A座902-903室  
电话: 021-62782272

● 技尔应用技术中心

地址: 上海市徐汇区桂林路418号  
1号楼701室  
电话: 021-64260228

● 成都分公司

地址: 成都市锦江区东御街18号  
百扬大厦1707室  
电话: 028-85596177



技尔(上海)官方网站



技尔(上海)官方微信公众号