

## 小儿感冒宁糖浆含量测定

GLS-LC-0150

### 1. 实验分析

#### 1.1 实验仪器及耗材

色谱柱: Inertsil ODS-HL 250×4.6mm,5μm(P/N:5020-87132)

保护柱: GL Cart Inertsil ODS-HL 5×4.6mm,5μm(P/N:5020-87224)

GL Filter针式过滤器(GLS0602 13mm×0.22μm Nylon)

GL Vial样品瓶(GLS0008 1.5mL透明瓶带刻度+GLS0143红膜白胶垫片)

### 2. 检测项目:含量测定

#### 2.1 标准内容:《中华人民共和国药典》(第一部)

色谱条件与系统适用性试验:用十八烷基硅烷键合硅胶为填充剂;以甲醇-水-磷酸(50:50:0.2)为流动相;检测波长为315nm;理论板数按黄芩苷峰计算应不低于3000。

#### 2.2 溶液配制

供试品溶液:取本品6克,精密称定,置100mL量瓶中,缓缓加入甲醇50mL,边加边摇,超声处理(功率150W,频率50kHz)20分钟,加甲醇至刻度,摇匀,静置,取上清液,离心(转速为每分钟5000转),精密量取上清液2mL,置25mL量瓶中,加甲醇至刻度,摇匀,即得。

对照品溶液:取黄芩苷对照品适量,精密称定,加甲醇制成每1mL含10μg的溶液,即得。

#### 2.3 实验条件

色谱柱:Inertsil ODS-HL 250×4.6mm,5μm(P/N: 5020-87132)

流动相:甲醇/水/磷酸=50/50/0.2

流速:0.8mL/min

柱温:30℃

检测波长:315nm

进样量:10μL

压力:12.3MPa

## 技尔(上海)商贸有限公司

GL Sciences (Shanghai) Ltd.

#### ● 上海总公司

地址:上海市市长宁区仙霞路319号  
远东国际广场A座902-903室  
电话:021-62782272

#### ● 技尔应用技术中心

地址:上海市徐汇区桂林路418号  
1号楼701室  
电话:021-64260228

#### ● 成都分公司

地址:成都市锦江区东御街18号  
百扬大厦1707室  
电话:028-85596177



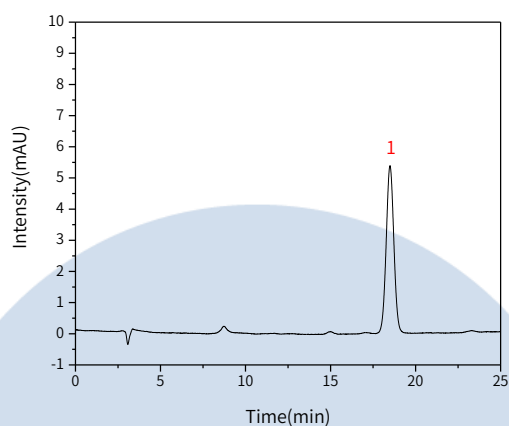
技尔(上海)官方网站



技尔(上海)官方微信公众号

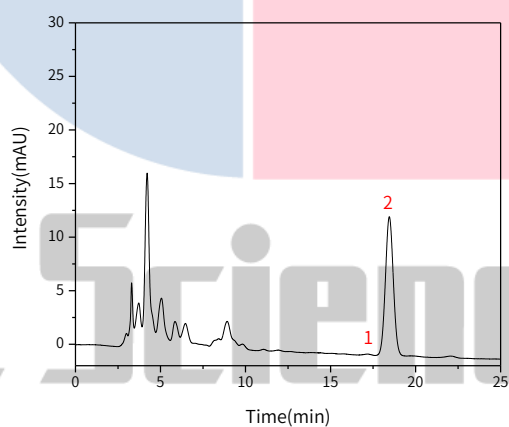
## 2.4 实验图谱

### 【分析结果】对照溶液谱图



No.	Name	Rt/min	Area	Height	N	Symmetry
1	黄芩苷	18.49	162.96	5.32	8231	0.99

### 【分析结果】供试品图谱



No.	Name	Rt/min	Area	Height	N	Symmetry	Res
1	杂质	17.18	0.94	0.06	21476	/	/
2	黄芩苷	18.45	418.34	12.97	7439	1.03	1.92

## 技尔(上海)商贸有限公司

GL Sciences (Shanghai) Ltd.

● 上海总公司

地址: 上海市长宁区仙霞路319号  
远东国际广场A座902-903室  
电话: 021-62782272

● 技尔应用技术中心

地址: 上海市徐汇区桂林路418号  
1号楼701室  
电话: 021-64260228

● 成都分公司

地址: 成都市锦江区东御街18号  
百扬大厦1707室  
电话: 028-85596177



技尔(上海)官方网站



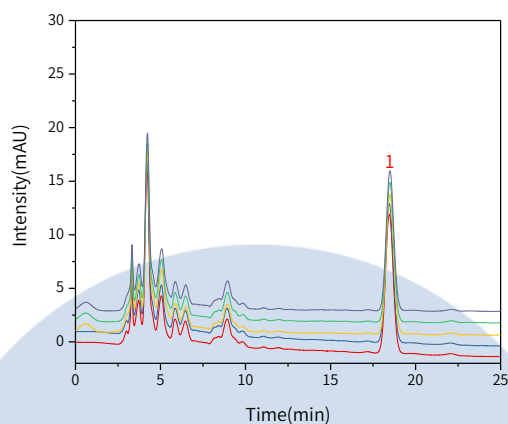
技尔(上海)官方微信公众号



官网: [www.glsciences.cn](http://www.glsciences.cn)

服务热线: 400-089-1889

邮箱: [contact@glsciences.com.cn](mailto:contact@glsciences.com.cn)



以黄芩苷峰计:

No.	RT/min	Area	Height	N	Symmetry
1	18.45	418.34	12.97	7439	1.03
2	18.49	416.04	13.02	7534	1.14
3	18.49	414.69	12.98	7547	1.03
4	18.49	417.93	13.03	7526	1.03
5	18.49	418.15	13.04	7534	1.03

※此实验完全符合《中华人民共和国药典》第一部

### 3. 结论

小儿感冒宁糖浆含量测定项目按照《中华人民共和国药典》第一部规定检测方法检测。在含量测定项目中,黄芩苷峰的理论塔板数皆大于7400,且5次实验重复性良好。因此Inertsil ODS-HL 250×4.6mm,5μm(P/N:5020-87132)可以满足小儿感冒宁糖浆含量测定的检测需求。

## 技尔(上海)商贸有限公司

GL Sciences (Shanghai) Ltd.

● 上海总公司

地址:上海市长宁区仙霞路319号  
远东国际广场A座902-903室  
电话:021-62782272

● 技尔应用技术中心

地址:上海市徐汇区桂林路418号  
1号楼701室  
电话:021-64260228

● 成都分公司

地址:成都市锦江区东御街18号  
百扬大厦1707室  
电话:028-85596177



技尔(上海)官方网站



技尔(上海)官方微信公众号