

## 小柴胡颗粒含量测定

GLS-LC-0109

### 1. 实验分析

#### 1.1 实验仪器及耗材

色谱柱:Inertsil ODS-HL 250×4.6mm,5μm(P/N:5020-87132)

GL Filter针式过滤器(GLS0602 13mm×0.22μm Nylon)

GL Vial样品瓶(GLS0008 1.5mL透明瓶带刻度+GLS0143红膜白胶垫片)

### 2. 检测项目: 含量测定

#### 2.1 标准内容: 参考自2020版中国药典一部

色谱条件: 以十八烷基硅烷键合硅胶为填充剂; 以甲醇-水-磷酸(47:53:0.2)为流动相; 检测波长为315nm; 进样体积10μL。

系统适用性要求: 理论板数按黄芩苷峰计算不低于3000。

#### 2.2 溶液配制

供试品溶液的制备: 取装量差异项下的本品, 混匀, 取适量, 研细, 取3g, 精密称定, 置具塞锥形瓶中, 精密加入70%乙醇50mL, 密塞, 称定重量, 超声处理(功率250W, 频率50kHz) 30分钟, 放冷, 再称定重量, 用70%乙醇补足减失的重量, 摇匀, 滤过, 取续滤液, 即得。

对照品溶液: 取黄芩苷对照品适量, 精密称定, 加70%乙醇制成每1mL含60μg的溶液, 即得。

#### 2.3 实验条件

色谱柱:Inertsil ODS-HL 250×4.6mm,5μm(P/N:5020-87132)

流动相:甲醇/水/磷酸=47/53/0.2

流速:1.0mL/min

柱温:30°C

检测波长:315nm

进样量:10μL

压力:15.0mPa

检测器:UV

## 技尔(上海)商贸有限公司

GL Sciences (Shanghai) Ltd.

#### ● 上海总公司

地址:上海市长宁区仙霞路319号  
远东国际广场A座902-903室  
电话:021-62782272

#### ● 技尔应用技术中心

地址:上海市徐汇区桂林路418号  
1号楼701室  
电话:021-64260228

#### ● 成都分公司

地址:成都市锦江区东御街18号  
百扬大厦1707室  
电话:028-85596177



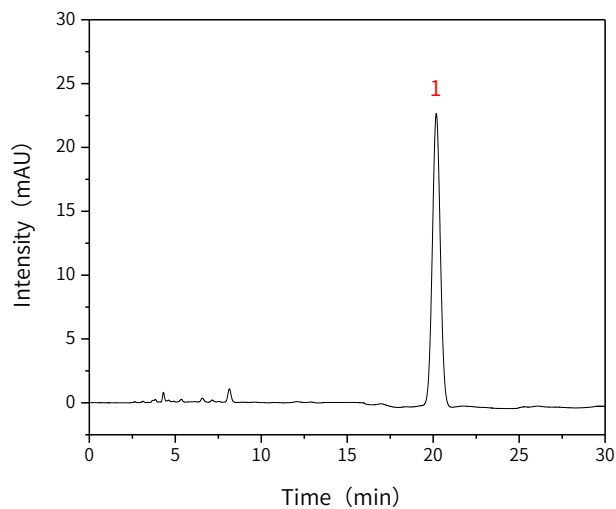
技尔官网



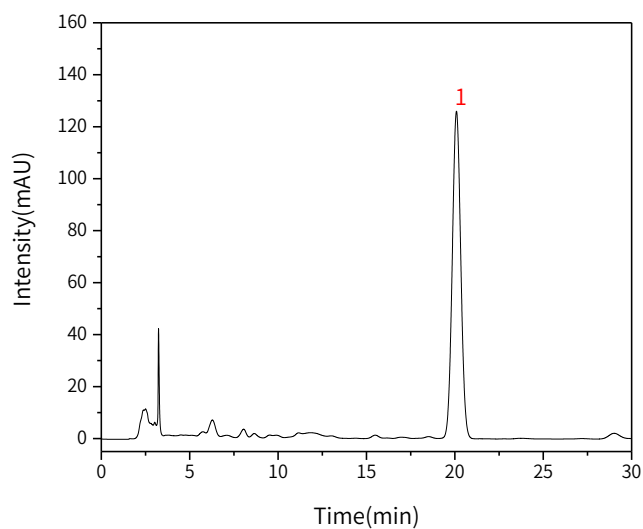
技尔(上海)官方微信公众号

## 2.4 实验图谱

【分析结果】对照品溶液谱图



No.	Name	Rt/min	Area	Height	N	Symmetry
1	黄芩苷	20.18	733.93	22.90	8984	1.03



No.	Name	Rt/min	Area	Height	N	Symmetry	Res
1	黄芩苷	20.09	4195.94	125.93	8249	1.04	2.09

## 技尔(上海)商贸有限公司

GL Sciences (Shanghai) Ltd.

● 上海总公司

地址: 上海市长宁区仙霞路319号  
远东国际广场A座902-903室  
电话: 021-62782272

● 技尔应用技术中心

地址: 上海市徐汇区桂林路418号  
1号楼701室  
电话: 021-64260228

● 成都分公司

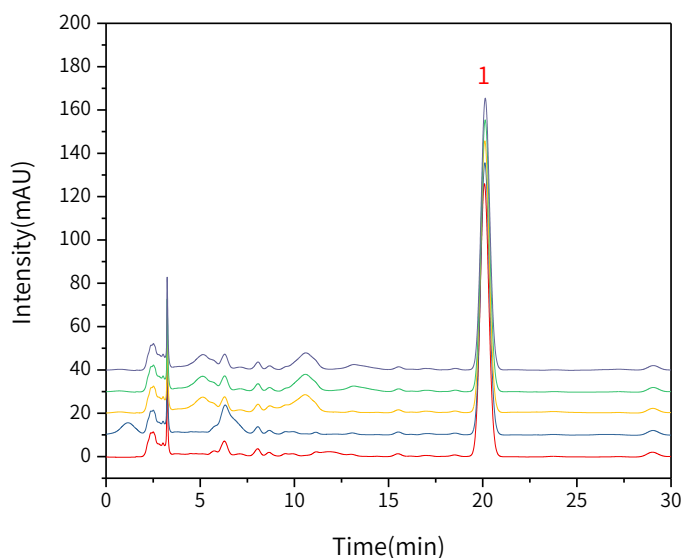
地址: 成都市锦江区东御街18号  
百扬大厦1707室  
电话: 028-85596177



技尔(上海)官方网站



技尔(上海)官方微信公众号

**【分析结果】 重现性**


以黄芩苷峰计:

No.	RT/min	Area	Height	N	Symmetry	Res
1	20.09	4195.94	125.93	8249	1.04	2.09
2	20.11	4197.62	125.58	8225	1.04	2.12
3	20.11	4187.61	125.35	8217	1.04	2.13
4	20.13	4192.36	125.41	8222	1.04	2.01
5	20.14	4203.66	125.43	8199	1.04	2.17

※此实验完全符合2020版中国药典要求

### 3. 结论

小柴胡颗粒按照2020版中国药典标准规定检测方法检测。含量测定项目中，黄芩苷峰的理论塔板数皆大于8000，且5次实验重复性良好。故Inertsil ODS-HL 250×4.6mm,5μm(P/N:5020-87132)可以满足小柴胡颗粒的含量测定的检测需求。

## 技尔(上海)商贸有限公司

GL Sciences (Shanghai) Ltd.

● 上海总公司

地址:上海市长宁区仙霞路319号  
远东国际广场A座902-903室  
电话:021-62782272

● 技尔应用技术中心

地址:上海市徐汇区桂林路418号  
1号楼701室  
电话:021-64260228

● 成都分公司

地址:成都市锦江区东御街18号  
百扬大厦1707室  
电话:028-85596177



技尔(上海)官方网站



技尔(上海)官方微信公众号