

薄荷脑

GLS-GC-0004

1. 实验分析

1.1 实验仪器及耗材

色谱柱: InertCap Wax 30m×0.32mm×0.25μm(P/N:1010-67242)

GL Vial样品瓶(GLS0008 2mL透明瓶 带刻度+GLS0143 红膜白胶垫片)

2. 检测项目: 含量测定

2.1 标准内容

色谱条件: 以交联键合聚乙二醇为固定相的毛细管柱。

2.2 溶液配制

对照品溶液的制备: 取薄荷脑对照品适量, 精密称定, 加无水乙醇制成每1mL约含1mg的溶液, 即得。

供试品溶液的制备: 取本品约10mg, 精密称定, 置10mL量瓶中, 加无水乙醇溶解并稀释至刻度, 摇匀, 即得。

2.3 系统适用性要求

理论板数按薄荷脑峰计算应不低于10000。

2.4 实验条件

色谱柱: InertCap Wax 30m×0.32mm×0.25μm(P/N:1010-67242)

柱温: 120°C

进样口温度: 250°C

检测器温度: 250°C

进样模式: 分流进样

分流比: 10:1

仪器型号: GL Sciences GC-4000 Plus

检测器: FID

※此实验参考2020中国药典标准进行。

技尔(上海)商贸有限公司

GL Sciences(Shanghai) Ltd.

● 上海总公司

地址: 上海市长宁区仙霞路319号
远东国际广场A座902-903室
电话: 021-62782272

● 技尔应用技术中心

地址: 上海市徐汇区桂林路418号
1号楼701室
电话: 021-64260228

● 成都分公司

地址: 成都市锦江区东御街18号
百扬大厦1707室
电话: 028-85596177



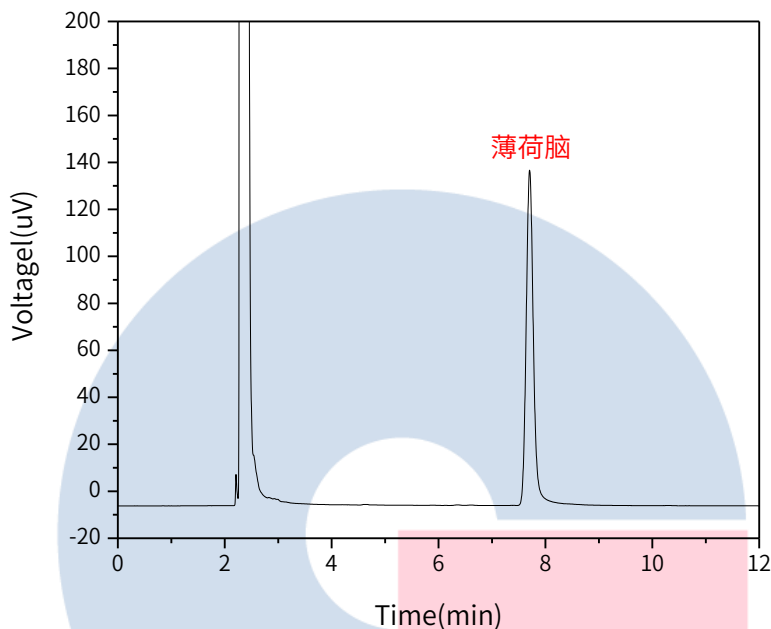
技尔官网



技尔(上海)官方微信公众号

2.5 实验图谱

【分析结果】对照品谱图



Name	Rt/min	Area	Height	N	Symmetry
薄荷脑	7.70	20.44	139.84	17088	1.08

GL Sciences

技尔(上海)商贸有限公司

GL Sciences(Shanghai) Ltd.

● 上海总公司

地址:上海市长宁区仙霞路319号
远东国际广场A座902-903室
电话:021-62782272

● 技尔应用技术中心

地址:上海市徐汇区桂林路418号
1号楼701室
电话:021-64260228

● 成都分公司

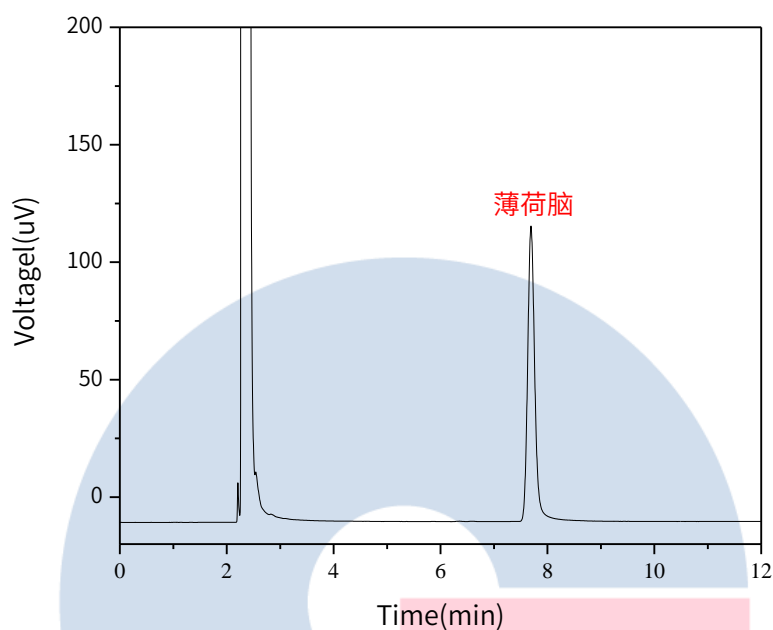
地址:成都市锦江区东御街18号
百扬大厦1707室
电话:028-85596177



技尔(上海)官方网站



技尔(上海)官方微信公众号



Name	Rt/min	Area	Height	N	Symmetry
薄荷脑	7.69	17.64	123.00	17552	1.08

GL Sciences

技尔(上海)商贸有限公司

GL Sciences (Shanghai) Ltd.

● 上海总公司

地址: 上海市长宁区仙霞路319号
远东国际广场A座902-903室
电话: 021-62782272

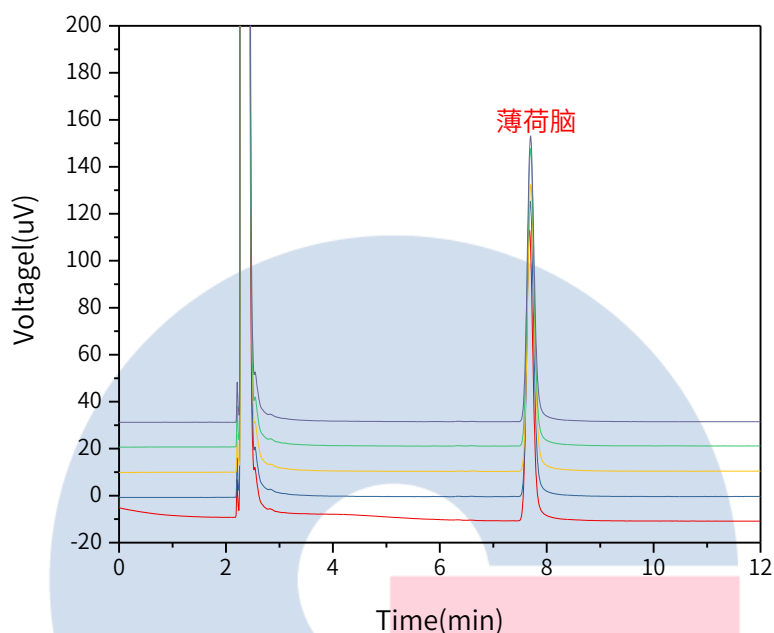
● 技尔应用技术中心

地址: 上海市徐汇区桂林路418号
1号楼701室
电话: 021-64260228

● 成都分公司

地址: 成都市锦江区东御街18号
百扬大厦1707室
电话: 028-85596177





以薄荷脑计：

No.	RT/min	Area	Height	N	Symmetry
1	7.69	17.64	123.00	17552	1.08
2	7.68	17.05	120.97	18197	1.10
3	7.70	17.68	119.20	16649	1.07
4	7.70	18.01	123.82	17054	1.08
5	7.70	17.67	118.97	16443	1.09

※此实验参考2020中国药典标准进行。

3. 结论

薄荷脑参考2020中国药典标准进行分析。含量测定项目中，薄荷脑峰的理论塔板数皆大于16000，且5次实验重复性良好。故InertCap Wax 30m×0.32mm×0.25μm(P/N:1010-67242)可以满足薄荷脑的分析要求。

技尔(上海)商贸有限公司

GL Sciences(Shanghai) Ltd.

● 上海总公司

地址:上海市长宁区仙霞路319号
远东国际广场A座902-903室
电话:021-62782272

● 技尔应用技术中心

地址:上海市徐汇区桂林路418号
1号楼701室
电话:021-64260228

● 成都分公司

地址:成都市锦江区东御街18号
百扬大厦1707室
电话:028-85596177



技尔(上海)官方网站



技尔(上海)官方微信公众号