

杏贝止咳颗粒含量测定

GLS-LC-0190

1. 实验分析

1.1 实验仪器及耗材

色谱柱: Inertsil ODS-HL 250×4.6mm,5μm(P/N:5020-87132)

保护柱: GL Cart Inertsil ODS-HL 5×4.6mm,5μm(P/N:5020-87224)

GL Filter针式过滤器(GLS0602 13mm×0.22μm Nylon)

GL Vial样品瓶(GLS0008 1.5mL透明瓶带刻度+GLS0143红膜白胶垫片)

2. 检测项目: 含量测定

2.1 标准内容: 《中华人民共和国药典》(第一增补本)

色谱条件与系统适用性试验:以十八烷基硅烷键合硅胶为填充剂;以甲醇-水(23.5:76.5)为流动相A,以甲醇为流动相B,按下表中的规定进行梯度洗脱;检测波长为218nm。理论板数按苦杏仁苷峰计算应不低于5000。

时间(分钟)	流动相A(%)	流动相B(%)
0~11	100	0
11~12	100→0	0→100
12~25	0	100

2.2 溶液配制:

供试品溶液:取装量差异项下的本品,混匀,研细,取约0.5g,精密称定,置具塞锥形瓶中,精密加入甲醇-水(23.5:76.5)50mL,密塞,称定重量,超声处理(功率250W,频率40kHz)20分钟,放冷,再称定重量,用甲醇-水(23.5:76.5)补足减失的重量,摇匀,滤过,取续滤液,即得。

对照品溶液:取苦杏仁苷对照品适量,精密称定,加甲醇-水(23.5:76.5)制成每1mL含0.15mg的溶液,即得。

2.3 实验条件:

色谱柱:Inertsil ODS-HL 250×4.6mm,5μm(P/N: 5020-87132)

流动相:以甲醇-水(23.5:76.5)为流动相A,以甲醇为流动相B,按下表中的规定进行梯度洗脱

技尔(上海)商贸有限公司

GL Sciences (Shanghai) Ltd.

● 上海总公司

地址:上海市长宁区仙霞路319号
远东国际广场A座902-903室
电话:021-62782272

● 技尔应用技术中心

地址:上海市徐汇区桂林路418号
1号楼701室
电话:021-64260228

● 成都分公司

地址:成都市锦江区东御街18号
百扬大厦1707室
电话:028-85596177



技尔(上海)官方网站



技尔(上海)官方微信公众号

时间(分钟)	流动相A(%)	流动相B(%)
0~11	100	0
11~12	100→0	0→100
12~25	0	100

流速: 1.0mL/min

柱温: 30°C

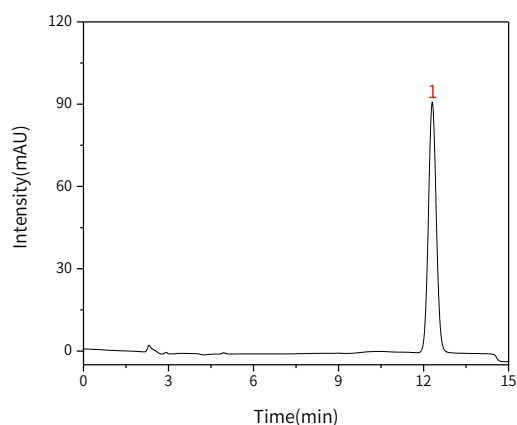
检测波长: 218nm

进样量: 10 μ L

压力: 12.5MPa

2.4 实验谱图:

【分析结果】对照溶液谱图:



No.	Name	Rt/min	Area	Height	N	Symmetry
1	苦杏仁苷	12.31	1760.76	91.45	9397	1.05

技尔(上海)商贸有限公司

GL Sciences(Shanghai) Ltd.

● 上海总公司

地址: 上海市长宁区仙霞路319号
远东国际广场A座902-903室
电话: 021-62782272

● 技尔应用技术中心

地址: 上海市徐汇区桂林路418号
1号楼701室
电话: 021-64260228

● 成都分公司

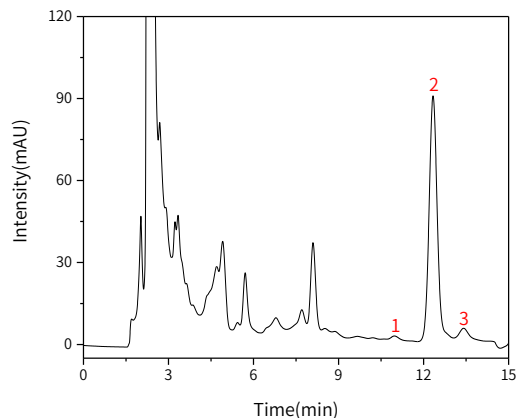
地址: 成都市锦江区东御街18号
百扬大厦1707室
电话: 028-85596177



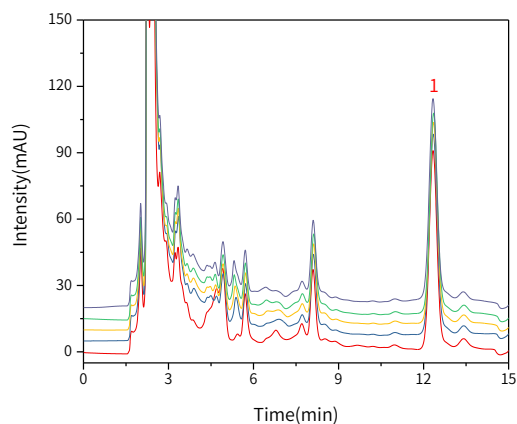
技尔(上海)官方网站



技尔(上海)官方微信公众号

【分析结果】供试品谱图：


No.	Name	Rt/min	Area	Height	N	Symmetry	Res
1	杂质	10.97	24.06	1.38	8686	/	/
2	苦杏仁苷	12.33	1758.94	89.36	9327	1.08	2.76
3	杂质	13.41	83.25	3.88	9395	/	2.02

【分析结果】重现性：

以苦杏仁苷峰计：

No.	RT/min	Area	Height	N	Symmetry
1	12.33	1758.94	89.36	9327	1.08

技尔(上海)商贸有限公司

GL Sciences (Shanghai) Ltd.

● 上海总公司

 地址: 上海市长宁区仙霞路319号
 远东国际广场A座902-903室
 电话: 021-62782272

● 技尔应用技术中心

 地址: 上海市徐汇区桂林路418号
 1号楼701室
 电话: 021-64260228

● 成都分公司

 地址: 成都市锦江区东御街18号
 百扬大厦1707室
 电话: 028-85596177


技尔(上海)官方网站



技尔(上海)官方微信公众号

2	12.34	1804.98	90.22	9196	1.09
3	12.35	1804.69	90.45	9233	1.08
4	12.35	1793.64	90.11	9257	1.08
5	12.33	1810.14	90.42	9212	1.08

※此实验完全符合《中华人民共和国药典》第一增补本。

3. 结论

杏贝止咳颗粒含量测定项目按照《中华人民共和国药典》第一增补本规定检测方法检测。在含量测定项目中，杏贝止咳颗粒的理论塔板数皆大于9000，且5次实验重复性良好。因此Inertsil ODS-HL 250×4.6mm,5μm(P/N: 5020-87132)可以满足杏贝止咳颗粒含量测定的检测需求。

技尔(上海)商贸有限公司

GL Sciences (Shanghai) Ltd.

● 上海总公司

地址:上海市长宁区仙霞路319号
远东国际广场A座902-903室
电话:021-62782272

● 技尔应用技术中心

地址:上海市徐汇区桂林路418号
1号楼701室
电话:021-64260228

● 成都分公司

地址:成都市锦江区东御街18号
百扬大厦1707室
电话:028-85596177



技尔官网



技尔(上海)官方微信公众