

## 地塞米松 ODS-3

GLS-LC-0016

### 1. 实验分析

#### 1.1 实验仪器及耗材

色谱柱: Inertsil ODS-3 5 $\mu$ m 250 $\times$ 4.6mm(PN:5020-01732)

GL Filter针式过滤器(GLS0604 25mm $\times$ 0.22 $\mu$ m Nylon)

GL Vial样品瓶(GLS0008 2mL透明瓶 带刻度+GLS0143 红膜白胶垫片)

#### 1.2 溶液配制

供试品溶液: 取本品适量, 称定, 加甲醇溶解并定量稀释制成每1mL中约含0.5mg的溶液。

对照溶液: 取倍他米松对照品适量, 称定, 加甲醇溶解并定量稀释制成每1ml中约含0.5mg的溶液, 量取1mL, 置100mL量瓶中, 加供试品溶液1mL, 用甲醇稀释至刻度, 摇匀。

#### 1.3 系统适用性要求

对照溶液色谱图中, 出峰顺序依次为倍他米松与地塞米松峰, 两峰之间的分离度应符合要求。

#### 1.4 测定法

量取供试品溶液、对照溶液, 分别注入液相色谱仪, 记录色谱图至主成分峰保留时间的2.5倍。

### 2. 实验条件

色谱柱: Inertsil ODS-3 5 $\mu$ m 250 $\times$ 4.6mm(PN:5020-01732)

流动相: 乙腈-水(28:72)

柱温: 30 $^{\circ}$ C

检测波长: 240nm

进样量: 20 $\mu$ L

仪器型号: Thermo Ultimate U3000

检测器: DAD

※此实验根据2020年中国药典进行, 无改动。

## 技尔(上海)商贸有限公司

GL Sciences (Shanghai) Ltd.

**●上海总公司**

地址: 上海市长宁区仙霞路319号

远东国际广场A座902-903室

电话: 021-62782272

**●技尔应用技术中心**

地址: 上海市徐汇区桂林路418号

1号楼701室

电话: 021-64260228

**●技尔成都分公司**

地址: 成都市锦江区东御街18号

百扬大厦2602室

电话: 028-85596177

**●技尔广州办事处**

地址: 广州市天河区天河北路233号

中信广场办公楼3217单元

电话: 400-089-1889

官网: [www.glsciences.cn](http://www.glsciences.cn)

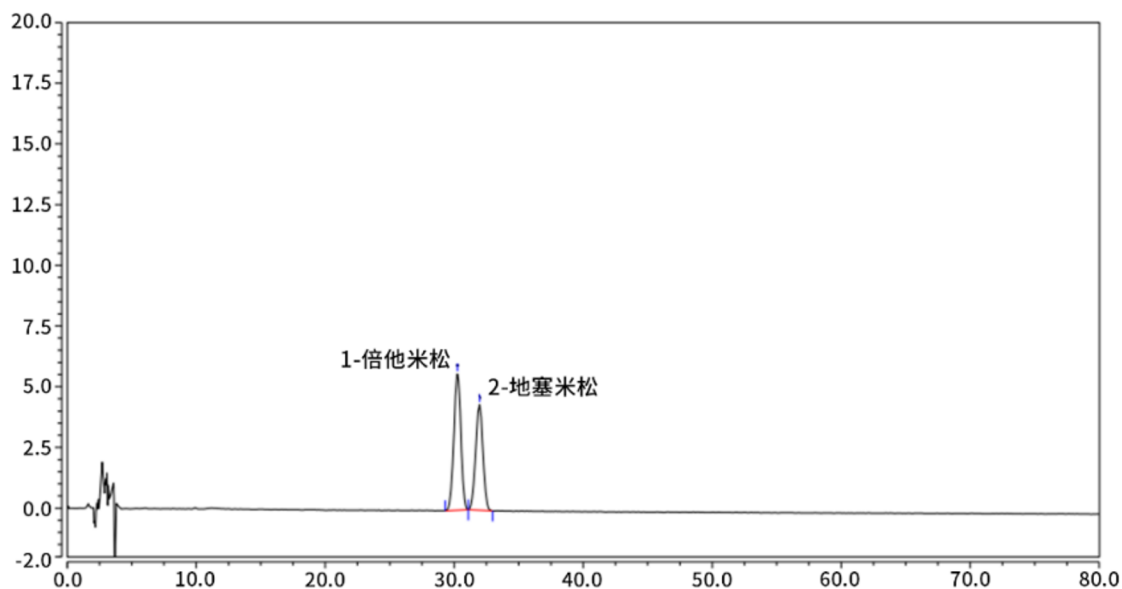
服务热线: 400-089-1889

邮箱: [contact@glsciences.com.cn](mailto:contact@glsciences.com.cn)

技尔(上海)官方网站 技尔(上海)官方微信公众号

### 3. 实验图谱

【分析结果】对照品图谱



No.	Name	RT/min	Area	Height	N	Symmetry	Res
1	倍他米松	30.26	3.54	5.62	14592	0.97	1.65
2	地塞米松	31.96	2.87	4.35	14465	0.97	/

# GL Sciences

技尔(上海)商贸有限公司

GL Sciences (Shanghai) Ltd.

●上海总公司

地址:上海市长宁区仙霞路319号

远东国际广场A座902-903室

电话:021-62782272

●技尔应用技术中心

地址:上海市徐汇区桂林路418号

1号楼701室

电话:021-64260228

●技尔成都分公司

地址:成都市锦江区东御街18号

百扬大厦2602室

电话:028-85596177

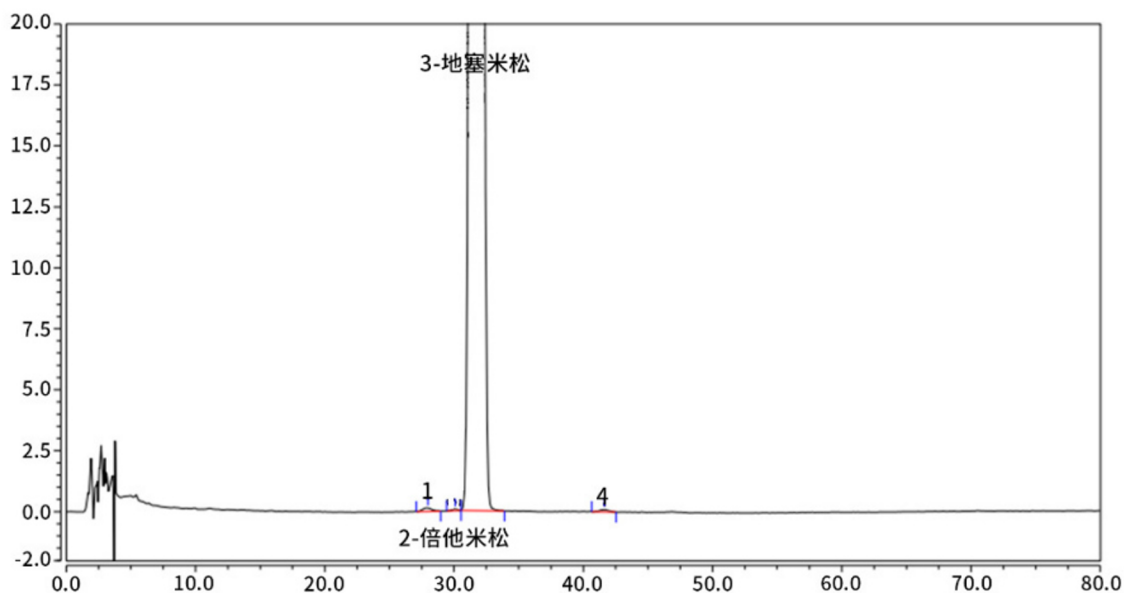
●技尔广州办事处

地址:广州市天河区天河北路233号

中信广场办公楼3217单元

电话:400-089-1889



**【分析结果】供试品谱图**


No.	Name	RT/min	Area	Height	N	Symmetry	Res
2	倍他米松	30.10	0.04	0.07	137960	0.88	2.54
3	地塞米松	31.75	289.20	437.79	14474	0.99	13.17

# GL Sciences

**技尔(上海)商贸有限公司**

GL Sciences (Shanghai) Ltd.

**●上海总公司**

地址:上海市长宁区仙霞路319号

远东国际广场A座902-903室

电话:021-62782272

**●技尔应用技术中心**

地址:上海市徐汇区桂林路418号

1号楼701室

电话:021-64260228

**●技尔成都分公司**

地址:成都市锦江区东御街18号

百扬大厦2602室

电话:028-85596177

**●技尔广州办事处**

地址:广州市天河区天河北路233号

中信广场办公楼3217单元

电话:400-089-1889

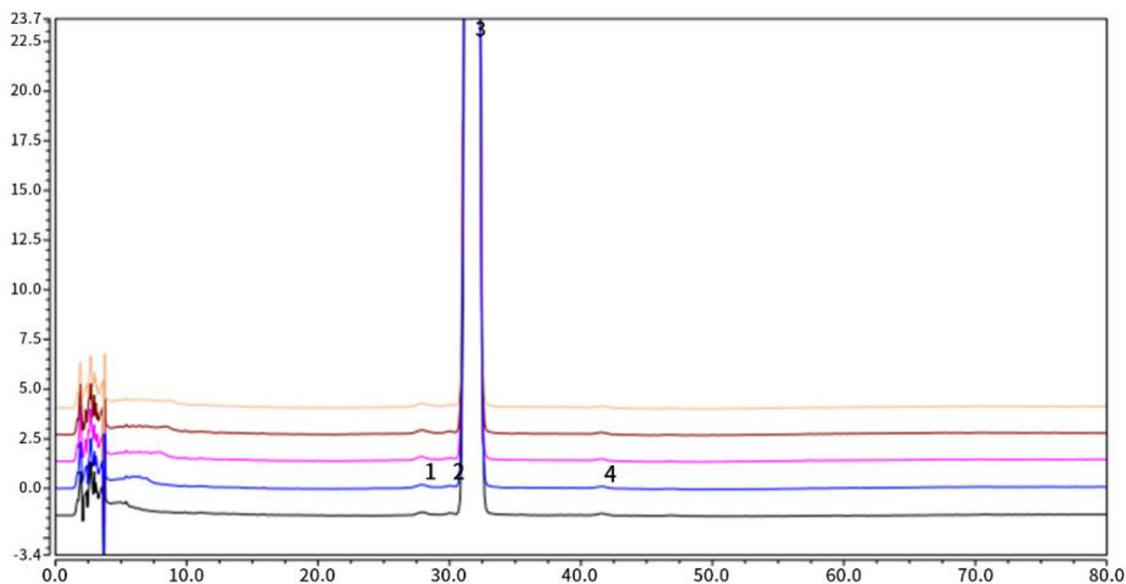


技尔(上海)官方网站 技尔(上海)官方微信公众号


 官网:www.glsciences.cn

服务热线:400-089-1889

邮箱:contact@glsciences.com.cn

**【分析结果】 重现性**


以地塞米松计：

No.	Name	RT/min	Area	Height	N	Res
1	供试-1	31.750	289.196	437.790	14474	2.54
2	供试-2	31.713	289.729	439.549	14526	2.33
3	供试-3	31.693	289.601	442.418	14706	1.70
4	供试-4	31.703	289.628	441.374	14615	1.89
5	供试-5	31.707	289.655	441.776	14641	2.65

※此实验根据2020年中国药典进行，无改动。

**4. 结论**

按照2020版药典要求，使用Inertsil ODS-3 5 $\mu$ m 250 $\times$ 4.6mm(PN:5020-01732)，对地塞米松物质含量进行测定，目标物与相邻杂质分离度良好。理论塔板数满足药典要求，且5次实验重复性良好。故Inertsil ODS-3 5 $\mu$ m 250 $\times$ 4.6mm(PN:5020-01732)满足2020版药典对地塞米松的分析要求。

**技尔(上海)商贸有限公司**

GL Sciences (Shanghai) Ltd.

## ●上海总公司

地址:上海市长宁区仙霞路319号

远东国际广场A座902-903室

电话:021-62782272

## ●技尔应用技术中心

地址:上海市徐汇区桂林路418号

1号楼701室

电话:021-64260228

## ●技尔成都分公司

地址:成都市锦江区东御街18号

百扬大厦2602室

电话:028-85596177

## ●技尔广州办事处

地址:广州市天河区天河北路233号

中信广场办公楼3217单元

电话:400-089-1889

