

## 布洛芬缓释胶囊含量测定

GLS-LC-0001

### 1. 实验分析

#### 1.1 实验仪器及耗材

色谱柱: InertSustain AQ-C18 250×4.6mm,5μm(P/N:5020-89731)

GL Filter针式过滤器(GLS0604 13mm×0.22μm Nylon)

GL Vial样品瓶(GLS0008 1.5mL透明瓶 带刻度+GLS0143 红膜白胶垫片)

### 2. 检测项目: 含量测定

#### 2.1 标准内容:

色谱条件: 以十八烷基硅烷键合硅胶为填充剂; 以醋酸钠缓冲液(取醋酸钠6.13g, 加水750mL使溶解, 用冰醋酸调节pH至2.5)-乙腈(40:60)为流动相; 检测波长为263nm。进样体积20μL。理论板数按布洛芬峰计算应不低于2500。

#### 2.2 溶液配制

对照品溶液的制备: 取布洛芬对照品25mg, 称定, 置50mL量瓶中, 加甲醇25mL使溶解, 用水稀释至刻度, 摇匀。

供试品溶液的制备: 取装量差异项下的内容物, 混匀, 称取适量(约相当于布洛芬0.1g), 置200mL量瓶中, 加甲醇100mL, 振摇30分钟, 用水稀释至刻度, 摇匀。

#### 2.3 实验条件

色谱柱: InertSustain AQ-C18 250×4.6mm,5μm(P/N:5020-89731)

流动相: 乙腈/醋酸钠缓冲液(取醋酸钠6.13g, 加水750mL使溶解, 用冰醋酸调节pH至2.5=60/40)

流速: 1.0mL/min

柱温: 30°C

检测波长: 263nm

进样量: 20μL

柱压: 6.8MPa

仪器型号: Hitachi Primaide

检测器: UV

## 技尔(上海)商贸有限公司

GL Sciences (Shanghai) Ltd.

**●上海总公司**

地址: 上海市长宁区仙霞路319号

远东国际广场A座902-903室

电话: 021-62782272

**●技尔应用技术中心**

地址: 上海市徐汇区桂林路418号

1号楼701室

电话: 021-64260228

**●技尔成都分公司**

地址: 成都市锦江区东御街18号

百扬大厦2602室

电话: 028-85596177

**●技尔广州办事处**

地址: 广州市天河区天河北路233号

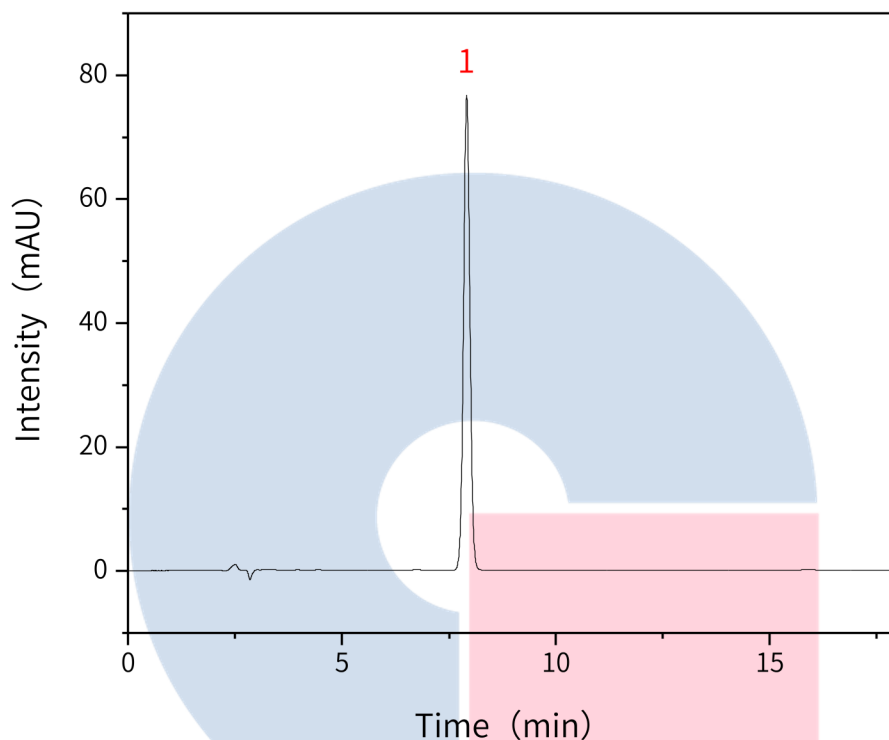
中信广场办公楼3217单元

电话: 400-089-1889



## 2.4 实验图谱

【分析结果】对照品谱图:



No.	Name	Rt/min	Area	Height	N	Symmetry
1	布洛芬	7.91	796.18	76.72	13557	1.03

### 技尔(上海)商贸有限公司

GL Sciences (Shanghai) Ltd.

●上海总公司

地址:上海市长宁区仙霞路319号

远东国际广场A座902-903室

电话:021-62782272

●技尔应用技术中心

地址:上海市徐汇区桂林路418号

1号楼701室

电话:021-64260228

●技尔成都分公司

地址:成都市锦江区东御街18号

百扬大厦2602室

电话:028-85596177

●技尔广州办事处

地址:广州市天河区天河北路233号

中信广场办公楼3217单元

电话:400-089-1889



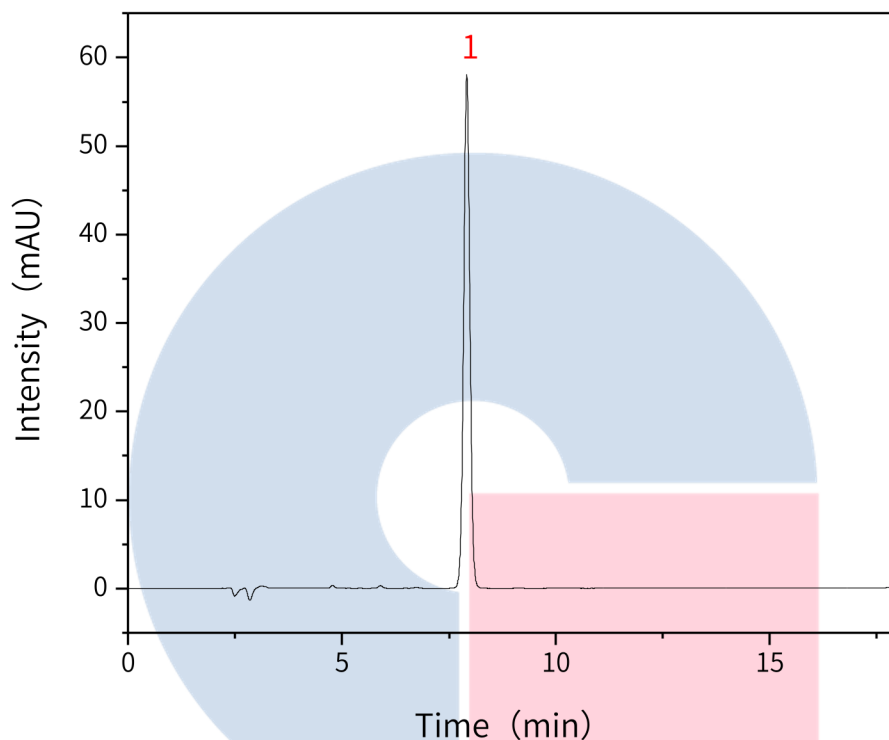
官网: [www.glsciences.cn](http://www.glsciences.cn)

服务热线: 400-089-1889

邮箱: [contact@glsciences.com.cn](mailto:contact@glsciences.com.cn)

技尔(上海)官方网站 技尔(上海)官方微信公众号

【分析结果】供试品谱图:



No.	Name	Rt/min	Area	Height	N	Symmetry
1	布洛芬	7.91	589.28	58.07	14246	1.03

**技尔(上海)商贸有限公司**

GL Sciences (Shanghai) Ltd.

●上海总公司

地址:上海市长宁区仙霞路319号

远东国际广场A座902-903室

电话:021-62782272

●技尔应用技术中心

地址:上海市徐汇区桂林路418号

1号楼701室

电话:021-64260228

●技尔成都分公司

地址:成都市锦江区东御街18号

百扬大厦2602室

电话:028-85596177

●技尔广州办事处

地址:广州市天河区天河北路233号

中信广场办公楼3217单元

电话:400-089-1889



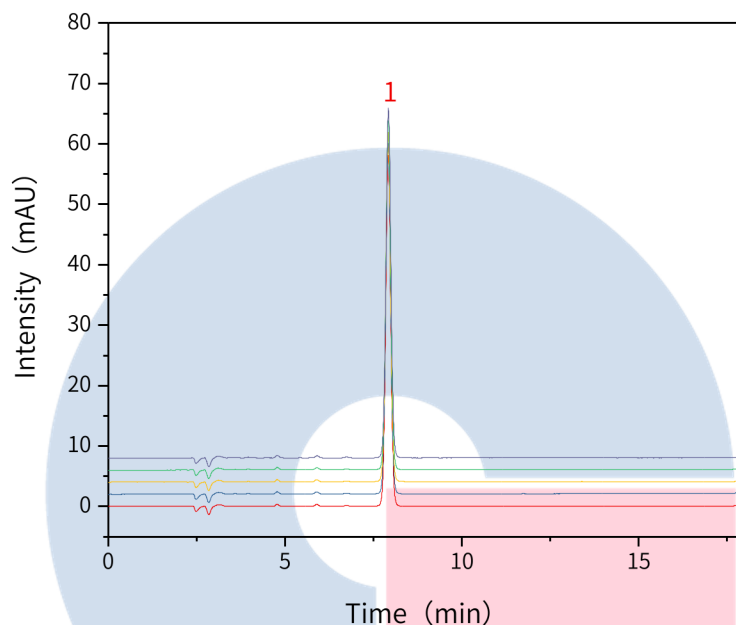
官网:www.glsciences.cn

服务热线:400-089-1889

邮箱:contact@glsciences.com.cn

技尔(上海)官方网站 技尔(上海)官方微信公众号

【分析结果】重现性:



以布洛芬峰计:

No.	RT/min	Area	Height	N	Symmetry
1	7.91	589.28	58.07	14246	1.03
2	7.91	587.54	57.97	14265	1.02
3	7.91	585.96	57.83	14277	1.02
4	7.92	585.26	57.79	14307	1.02
5	7.92	586.11	57.84	14298	1.04

※此实验按照2020版中国药典进行, 无改动

### 3. 结论

布洛芬缓释胶囊按照2020版中国药典标准规定检测方法检测。含量测定项目中, 布洛芬的理论塔板数皆大于

## 技尔(上海)商贸有限公司

GL Sciences (Shanghai) Ltd.

●上海总公司

地址: 上海市长宁区仙霞路319号

远东国际广场A座902-903室

电话: 021-62782272

●技尔应用技术中心

地址: 上海市徐汇区桂林路418号

1号楼701室

电话: 021-64260228

●技尔成都分公司

地址: 成都市锦江区东御街18号

百扬大厦2602室

电话: 028-85596177

●技尔广州办事处

地址: 广州市天河区天河北路233号

中信广场办公楼3217单元

电话: 400-089-1889



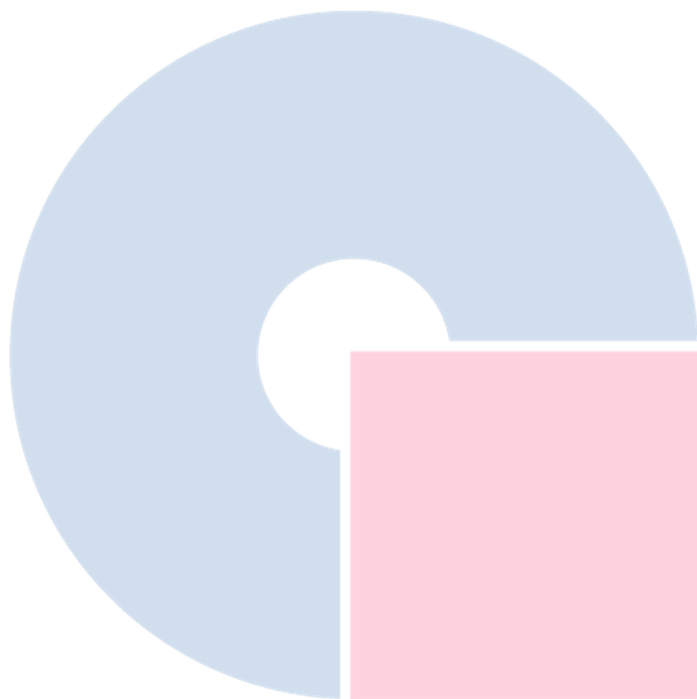
技尔(上海)官方网站 技尔(上海)官方微信公众号

官网: [www.glsciences.cn](http://www.glsciences.cn)

服务热线: 400-089-1889

邮箱: [contact@glsciences.com.cn](mailto:contact@glsciences.com.cn)

13000, 且5次实验重复性良好。故InertSustain AQ-C18 250×4.6mm,5μm(P/N:5020-89731)可以满足布洛芬缓释胶囊的含量测定检测需求。



# GL Sciences

## 技尔(上海)商贸有限公司

GL Sciences (Shanghai) Ltd.

●上海总公司

地址:上海市长宁区仙霞路319号

远东国际广场A座902-903室

电话:021-62782272

●技尔应用技术中心

地址:上海市徐汇区桂林路418号

1号楼701室

电话:021-64260228

●技尔成都分公司

地址:成都市锦江区东御街18号

百扬大厦2602室

电话:028-85596177

●技尔广州办事处

地址:广州市天河区天河北路233号

中信广场办公楼3217单元

电话:400-089-1889



技尔(上海)官方网站 技尔(上海)官方微信公众号

官网: [www.glsciences.cn](http://www.glsciences.cn)

服务热线:400-089-1889

邮箱: [contact@glsciences.com.cn](mailto:contact@glsciences.com.cn)