

使用 OPTIC-4 对酸奶进行分析

1. 实验分析

1.1 实验仪器及耗材

色谱柱: InertCap 5MS/Sil 30m×0.25mm×0.25μm(P/N:1010-15142)

仪器: GL Sciences GC-4000 Plus与多功能进样口OPTIC-4

耗材: DMI内插管(P/N:2406-1010)

1.2 实验样品

蒙牛原味酸奶

2. 实验操作

- 1) 用100μL移液枪移取适量酸奶进入DMI内插管中
- 2) 将DMI内插管放入LINEX管后装入多功能进样口
- 3) 样品在200°C热解吸后进到色谱柱并通过GC分析

3. 实验条件

3.1 OPTIC-4参数

Method Type:Expert

Equilibration Time:10sec

End Time:37.50min

Initial Temperature:35°C

Ramp Rate 1:16°C/s

Hold Temperature 1:200°C

Hold Time 1:2230sec

Solvent Cooling Effect:No

Cooling Valve Mode:No

Septum Purge Flow:10mL/min

Vent Mode:Fixed Time

Vent Time:30sec

技尔(上海)商贸有限公司

GL Sciences (Shanghai) Ltd.

●上海总公司

地址:上海市长宁区仙霞路319号

远东国际广场A座902-903室

电话:021-62782272

●技尔应用技术中心

地址:上海市徐汇区桂林路418号

1号楼701室

电话:021-64260228

●技尔成都分公司

地址:成都市锦江区东御街18号

百扬大厦2602室

电话:028-85596177

●技尔广州办事处

地址:广州市天河区天河北路233号

中信广场办公楼3217单元

电话:400-089-1889



技尔(上海)官方网站 技尔(上海)官方微信公众号

Carrier Control Mode:Pressure Control

Zero LINEX Head Pressure:No

Initial Inlet Pressure:51kpa

Start Inlet Pressure 1:51kpa

End Inlet Pressure 1:152kpa

Initial Split Flow:20.0mL/min

Split Flow 1:20.0mL/min

Split Flow Time 1:2250sec

Initial State Aux Output 1:Open

3.2 GC参数

速度(°C/min)	温度(°C)	时间(min)
/	45	7
10	250	10

技尔(上海)商贸有限公司

GL Sciences (Shanghai) Ltd.

●上海总公司

地址:上海市长宁区仙霞路319号

远东国际广场A座902-903室

电话:021-62782272

●技尔应用技术中心

地址:上海市徐汇区桂林路418号

1号楼701室

电话:021-64260228

●技尔成都分公司

地址:成都市锦江区东御街18号

百扬大厦2602室

电话:028-85596177

●技尔广州办事处

地址:广州市天河区天河北路233号

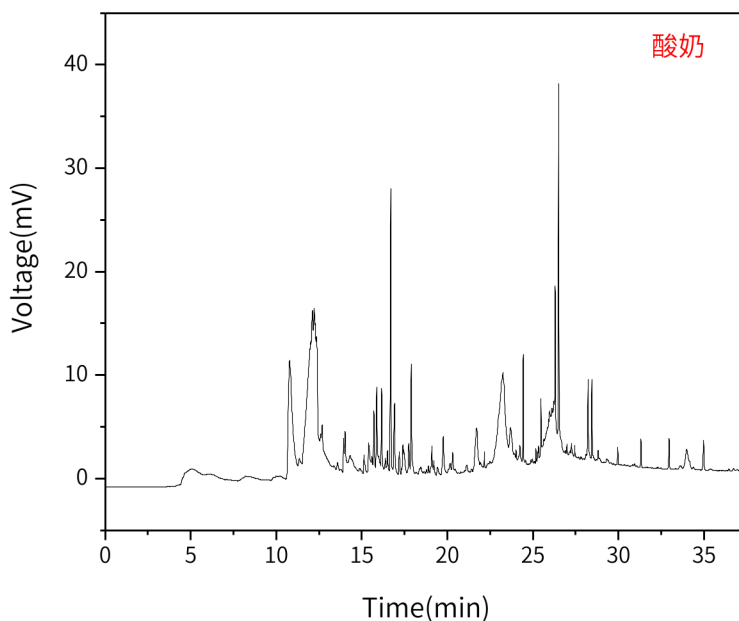
中信广场办公楼3217单元

电话:400-089-1889



4. 实验图谱

酸奶:



※此实验参考荷兰应用案例进行。

5. 结论

该实验参考荷兰应用案例进行分析,使用OPTIC-4对酸奶直接热解分析,热解温度达到250°C,成功得到了样品的图谱。相较于传统方法检测食品基质的复杂前处理,该方法操作简便,迅速。

技尔(上海)商贸有限公司

GL Sciences (Shanghai) Ltd.

●上海总公司

地址:上海市长宁区仙霞路319号

远东国际广场A座902-903室

电话:021-62782272

●技尔应用技术中心

地址:上海市徐汇区桂林路418号

1号楼701室

电话:021-64260228

●技尔成都分公司

地址:成都市锦江区东御街18号

百扬大厦2602室

电话:028-85596177

●技尔广州办事处

地址:广州市天河区天河北路233号

中信广场办公楼3217单元

电话:400-089-1889



官网:www.glsciences.cn

服务热线:400-089-1889

邮箱:contact@glsciences.com.cn

技尔(上海)官方网站 技尔(上海)官方微信公众号