

## 使用 OPTIC-4 对丁腈橡胶进行分析

### 1. 实验分析

#### 1.1 实验仪器及耗材

色谱柱: InertCap 5MS/Sil 30m×0.25mm×0.25μm(P/N:1010-15142)

仪器: GL Sciences GC-4000 Plus与多功能进样口OPTIC-4

耗材: DMI内插管(P/N:2406-1010)

#### 1.2 实验样品

丁腈橡胶手套, PVC塑料软管

### 2. 实验操作

- 1) 将0.5g剪碎的丁腈橡胶手套与PVC塑料软管分别放入两根DMI内插管中
- 2) 将其中一根DMI内插管放入LINEX管后装入多功能进样口
- 3) 样品在600°C热解吸后进到色谱柱并通过GC分析
- 4) 分析结束后取出DMI管, 装入另一根继续测试

### 3. 实验条件

#### 3.1 OPTIC-4参数

Method Type:Spiltless

Equilibration Time:5sec

End Time:37min

Initial Temperature:50°C

Ramp Rate:16°C/s

Final temperature:600°C

## 技尔(上海)商贸有限公司

GL Sciences (Shanghai) Ltd.

●上海总公司

地址:上海市长宁区仙霞路319号

远东国际广场A座902-903室

电话:021-62782272

●技尔应用技术中心

地址:上海市徐汇区桂林路418号

1号楼701室

电话:021-64260228

●技尔成都分公司

地址:成都市锦江区东御街18号

百扬大厦2602室

电话:028-85596177

●技尔广州办事处

地址:广州市天河区天河北路233号

中信广场办公楼3217单元

电话:400-089-1889



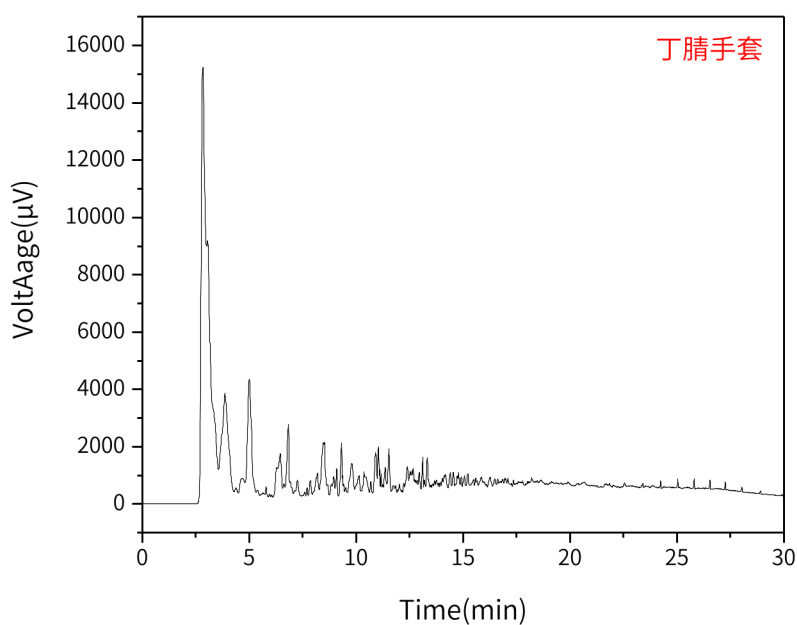
技尔(上海)官方网站 技尔(上海)官方微信公众号

### 3.2 GC参数

速度(°C/min)	温度(°C)	时间(min)
/	50	2
10	300	10

### 4. 实验图谱

丁腈橡胶:



**技尔(上海)商贸有限公司**

GL Sciences (Shanghai) Ltd.

●上海总公司

地址:上海市长宁区仙霞路319号

远东国际广场A座902-903室

电话:021-62782272

●技尔应用技术中心

地址:上海市徐汇区桂林路418号

1号楼701室

电话:021-64260228

●技尔成都分公司

地址:成都市锦江区东御街18号

百扬大厦2602室

电话:028-85596177

●技尔广州办事处

地址:广州市天河区天河北路233号

中信广场办公楼3217单元

电话:400-089-1889



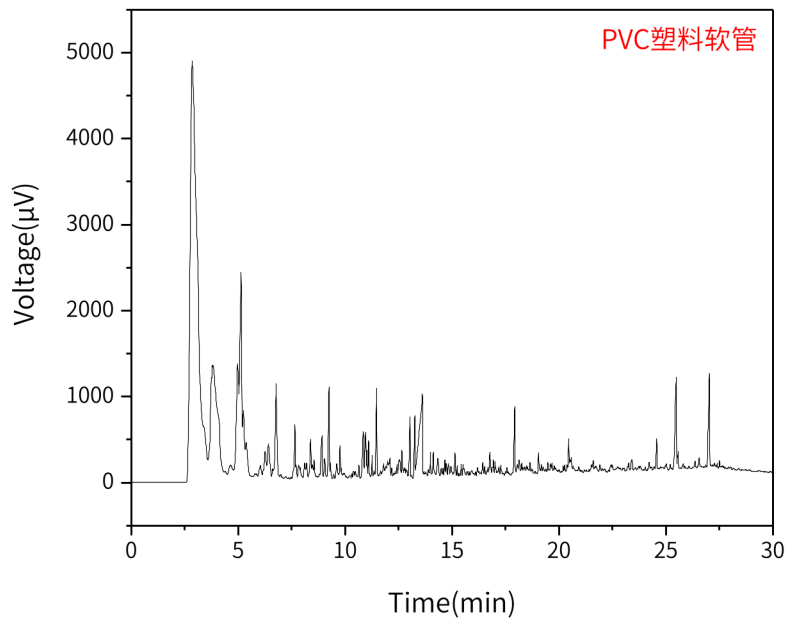
官网:www.glsciences.cn

服务热线:400-089-1889

邮箱:contact@glsciences.com.cn

技尔(上海)官方网站 技尔(上海)官方微信公众号

PVC塑料软管:



## 技尔(上海)商贸有限公司

GL Sciences (Shanghai) Ltd.

●上海总公司

地址:上海市长宁区仙霞路319号

远东国际广场A座902-903室

电话:021-62782272

●技尔应用技术中心

地址:上海市徐汇区桂林路418号

1号楼701室

电话:021-64260228

●技尔成都分公司

地址:成都市锦江区东御街18号

百扬大厦2602室

电话:028-85596177

●技尔广州办事处

地址:广州市天河区天河北路233号

中信广场办公楼3217单元

电话:400-089-1889



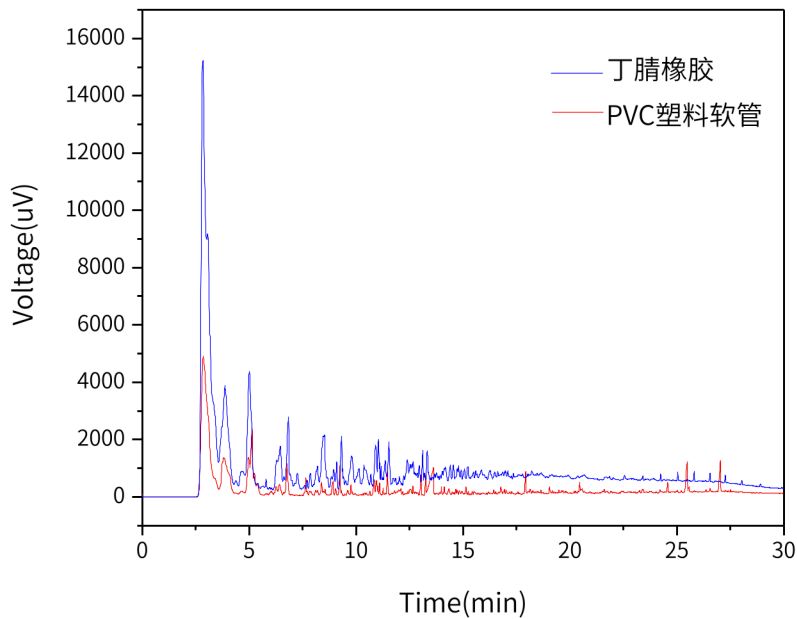
技尔(上海)官方网站 技尔(上海)官方微信公众号

官网: [www.glsciences.cn](http://www.glsciences.cn)

服务热线: 400-089-1889

邮箱: [contact@glsciences.com.cn](mailto:contact@glsciences.com.cn)

样品叠图:



※此实验参考荷兰应用案例进行。

## 5. 结论

该实验参考荷兰应用案例进行，因为PVC塑料一般由丁腈橡胶与纯的PVC混合制成，所以该实验的目的在于比较PVC塑料与丁腈橡胶的相似性。实验中使用DMI固体进样的方式，简化了前处理操作，得到了两者的图谱，从叠图上看两者具有一定的相似性。

**技尔(上海)商贸有限公司**

GL Sciences (Shanghai) Ltd.

●上海总公司

地址:上海市长宁区仙霞路319号

远东国际广场A座902-903室

电话:021-62782272

●技尔应用技术中心

地址:上海市徐汇区桂林路418号

1号楼701室

电话:021-64260228

●技尔成都分公司

地址:成都市锦江区东御街18号

百扬大厦2602室

电话:028-85596177

●技尔广州办事处

地址:广州市天河区天河北路233号

中信广场办公楼3217单元

电话:400-089-1889



官网: [www.glsciences.cn](http://www.glsciences.cn)

服务热线: 400-089-1889

邮箱: [contact@glsciences.com.cn](mailto:contact@glsciences.com.cn)

技尔(上海)官方网站 技尔(上海)官方微信公众号