

## 小柴胡颗粒含量测定

GLS-LC-0109

### 1. 实验分析

#### 1.1 实验仪器及耗材

色谱柱:Inertsil ODS-HL 250×4.6mm,5μm(P/N:5020-87132)

GL Filter针式过滤器(GLS0602 13mm×0.22μm Nylon)

GL Vial样品瓶(GLS0008 1.5mL透明瓶带刻度+GLS0143红膜白胶垫片)

### 2. 检测项目：含量测定

#### 2.1 标准内容：参考自2020版中国药典一部

色谱条件：以十八烷基硅烷键合硅胶为填充剂；以甲醇-水-磷酸(47:53:0.2)为流动相；检测波长为315nm；进样体积10μL。

系统适用性要求：理论板数按黄芩苷峰计算不低于3000。

#### 2.2 溶液配制

供试品溶液的制备：取装量差异项下的本品，混匀，取适量，研细，取3g，称定，置具塞锥形瓶中，加入70%乙醇50mL，密塞，称定重量，超声处理（功率250W，频率50kHz）30分钟，放冷，再称定重量，用70%乙醇补足减失的重量，摇匀，滤过，取续滤液，即得。

对照品溶液：取黄芩苷对照品适量，称定，加70%乙醇制成每1mL含60μg的溶液，即得。

#### 2.3 实验条件

色谱柱:Inertsil ODS-HL 250×4.6mm,5μm(P/N:5020-87132)

流动相:甲醇/水/磷酸=47/53/0.2

流速:1.0mL/min

柱温:30°C

检测波长:315nm

进样量:10μL

压力:15.0mPa

检测器:UV

## 技尔(上海)商贸有限公司

GL Sciences (Shanghai) Ltd.

**●上海总公司**

地址:上海市长宁区仙霞路319号

远东国际广场A座902-903室

电话:021-62782272

**●技尔应用技术中心**

地址:上海市徐汇区桂林路418号

1号楼701室

电话:021-64260228

**●技尔成都分公司**

地址:成都市锦江区东御街18号

百扬大厦2602室

电话:028-85596177

**●技尔广州办事处**

地址:广州市天河区天河北路233号

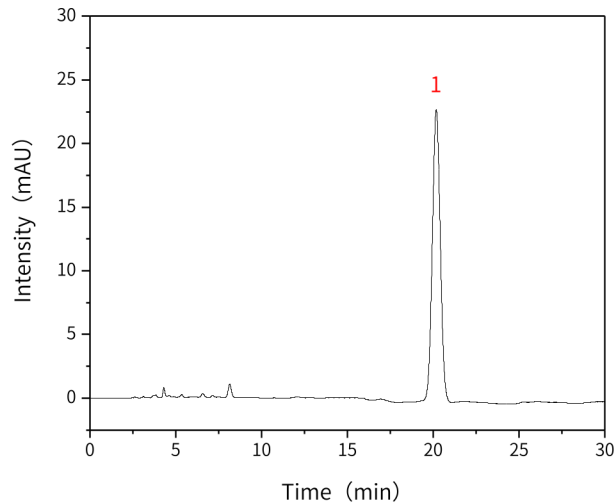
中信广场办公楼3217单元

电话:400-089-1889

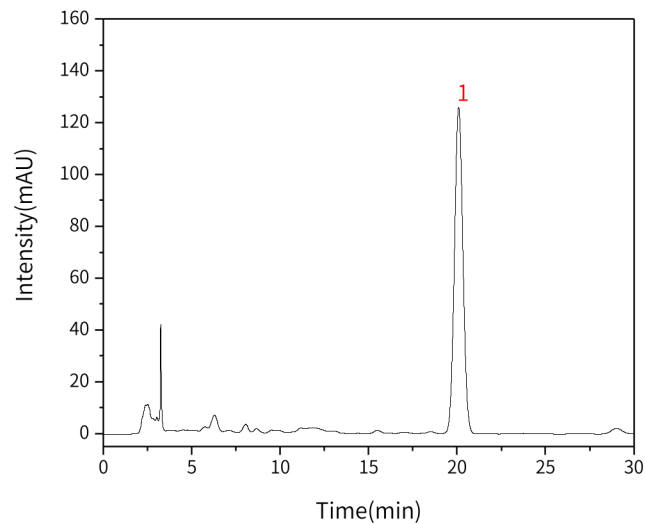


## 2.4 实验图谱

【分析结果】对照品溶液谱图



No.	Name	Rt/min	Area	Height	N	Symmetry
1	黄芩苷	20.18	733.93	22.90	8984	1.03



No.	Name	Rt/min	Area	Height	N	Symmetry	Res
1	黄芩苷	20.09	4195.94	125.93	8249	1.04	2.09

## 技尔(上海)商贸有限公司

GL Sciences (Shanghai) Ltd.

●上海总公司

地址:上海市长宁区仙霞路319号

远东国际广场A座902-903室

电话:021-62782272

●技尔应用技术中心

地址:上海市徐汇区桂林路418号

1号楼701室

电话:021-64260228

●技尔成都分公司

地址:成都市锦江区东御街18号

百扬大厦2602室

电话:028-85596177

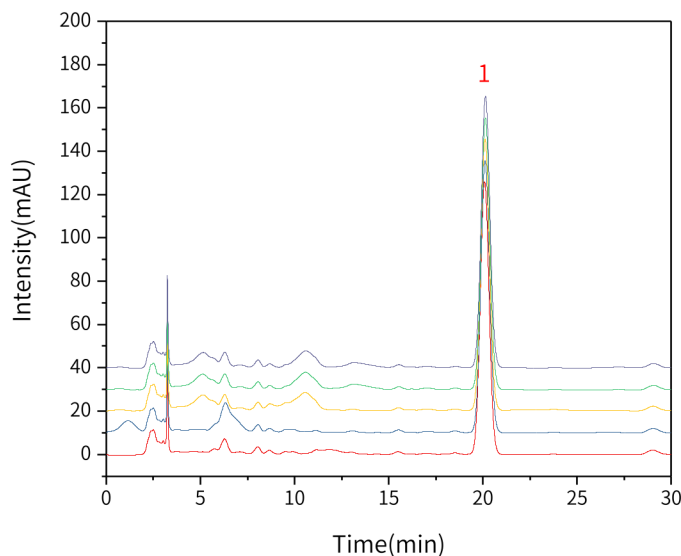
●技尔广州办事处

地址:广州市天河区天河北路233号

中信广场办公楼3217单元

电话:400-089-1889



**【分析结果】 重现性**


以黄芩苷峰计：

No.	RT/min	Area	Height	N	Symmetry	Res
1	20.09	4195.94	125.93	8249	1.04	2.09
2	20.11	4197.62	125.58	8225	1.04	2.12
3	20.11	4187.61	125.35	8217	1.04	2.13
4	20.13	4192.36	125.41	8222	1.04	2.01
5	20.14	4203.66	125.43	8199	1.04	2.17

※此实验完全符合2020版中国药典要求

**3. 结论**

小柴胡颗粒按照2020版中国药典标准规定检测方法检测。含量测定项目中，黄芩苷峰的理论塔板数皆大于8000，且5次实验重复性良好。故Inertsil ODS-HL 250×4.6mm,5μm(P/N:5020-87132)可以满足小柴胡颗粒的含量测定的检测需求。

**技尔(上海)商贸有限公司**

GL Sciences (Shanghai) Ltd.

●上海总公司

地址:上海市长宁区仙霞路319号

远东国际广场A座902-903室

电话:021-62782272

●技尔应用技术中心

地址:上海市徐汇区桂林路418号

1号楼701室

电话:021-64260228

●技尔成都分公司

地址:成都市锦江区东御街18号

百扬大厦2602室

电话:028-85596177

●技尔广州办事处

地址:广州市天河区天河北路233号

中信广场办公楼3217单元

电话:400-089-1889

