

双黄连口服液-黄芩含量 Inertsil ODS-3

GLS-LC-0084

1. 实验分析

1.1 实验仪器及耗材

色谱柱: Inertsil ODS-3 250×4.6mm,5μm(P/N:5020-01732)

GL Filter针式过滤器(GLS0604 13mm×0.22μm Nylon)

GL Vial样品瓶(GLS0008 2mL透明瓶 带刻度+GLS0143 红膜白胶垫片)

2. 检测项目: 含量测定 黄芩

2.1 标准内容

色谱条件: 以十八烷基硅烷键合硅胶为填充剂; 以甲醇-水-冰醋酸(50:50:1)为流动相; 检测波长为274nm。

2.2 溶液配制

对照品溶液的制备: 取黄芩苷对照品适量, 称定, 加50%甲醇制成每1mL含0.1mg的溶液, 即得。

供试品溶液的制备: 量取本品1mL, 置50mL量瓶中, 加50%甲醇适量, 超声处理20分钟, 放置至室温, 加50%甲醇稀释至刻度, 摇匀, 即得。

2.3 测定法

分别吸取对照品溶液与供试品溶液各5μL, 注入液相色谱仪, 测定, 即得。

2.4 系统适用性要求

理论板数按黄芩苷峰计算应不低于1500。

2.5 实验条件

色谱柱: Inertsil ODS-3 250×4.6mm,5μm(P/N:5020-01732)

流动相: 甲醇-水-冰醋酸(50:50:1)

※完全符合标准

流速: 1.0mL/min

柱温: 30°C

检测波长: 274nm

进样量: 5μL

柱压: 12.8MPa

技尔(上海)商贸有限公司

GL Sciences (Shanghai) Ltd.

●上海总公司

地址: 上海市长宁区仙霞路319号

远东国际广场A座902-903室

电话: 021-62782272

●技尔应用技术中心

地址: 上海市徐汇区桂林路418号

1号楼701室

电话: 021-64260228

●技尔成都分公司

地址: 成都市锦江区东御街18号

百扬大厦2602室

电话: 028-85596177

●技尔广州办事处

地址: 广州市天河区天河北路233号

中信广场办公楼3217单元

电话: 400-089-1889

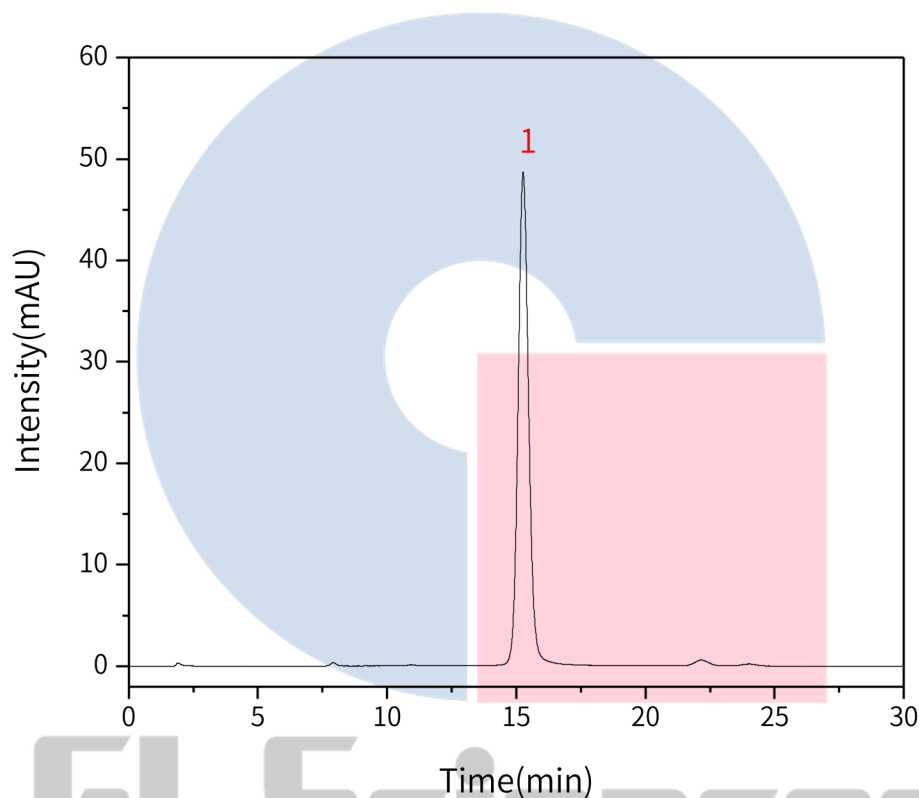


仪器型号: Hitachi Primaide

检测器: UV

2.6 实验谱图

【分析结果】对照品谱图



| No. | Name | Rt/min | Area | Height | N | Symmetry |
|-----|------|--------|---------|--------|------|----------|
| 1 | 黄芩苷 | 15.27 | 1338.84 | 48.31 | 7103 | 1.10 |

技尔(上海)商贸有限公司

GL Sciences (Shanghai) Ltd.

●上海总公司

地址:上海市长宁区仙霞路319号

远东国际广场A座902-903室

电话:021-62782272

●技尔应用技术中心

地址:上海市徐汇区桂林路418号

1号楼701室

电话:021-64260228

●技尔成都分公司

地址:成都市锦江区东御街18号

百扬大厦2602室

电话:028-85596177

●技尔广州办事处

地址:广州市天河区天河北路233号

中信广场办公楼3217单元

电话:400-089-1889

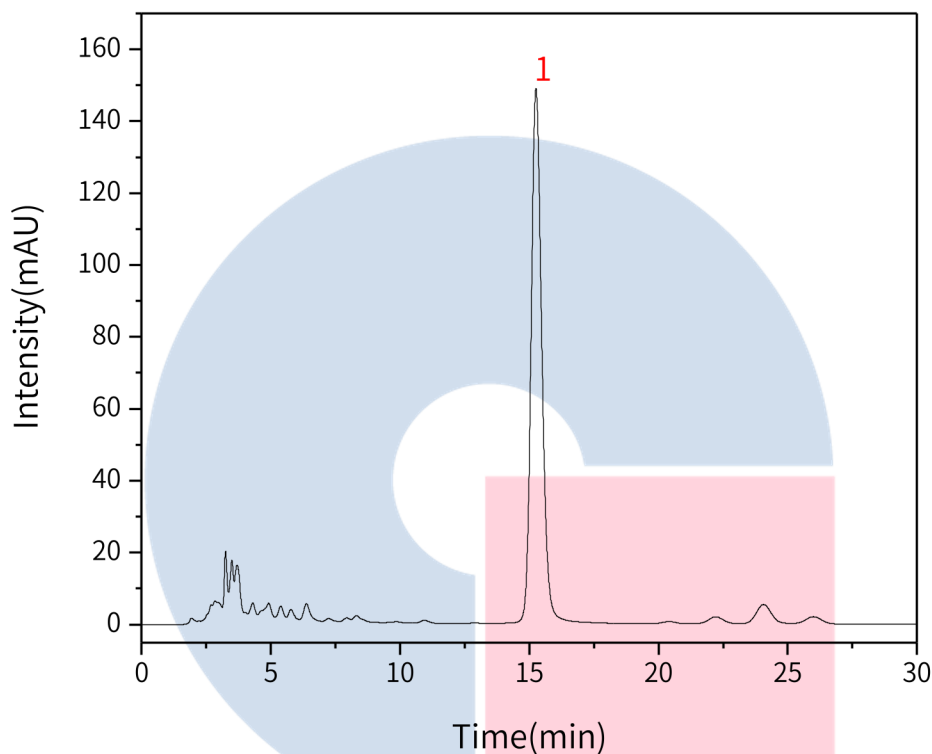


官网:www.glsiences.cn

服务热线:400-089-1889

邮箱:contact@glsciences.com.cn

技尔(上海)官方网站 技尔(上海)官方微信公众号

【分析结果】供试品图谱


| No. | Name | RT/min | Area | Height | N | Symmetry |
|-----|------|--------|---------|--------|------|----------|
| 1 | 黄芩苷 | 15.26 | 4228.34 | 148.54 | 6823 | 1.18 |

技尔(上海)商贸有限公司

GL Sciences (Shanghai) Ltd.

●上海总公司

地址:上海市长宁区仙霞路319号

远东国际广场A座902-903室

电话:021-62782272

●技尔应用技术中心

地址:上海市徐汇区桂林路418号

1号楼701室

电话:021-64260228

●技尔成都分公司

地址:成都市锦江区东御街18号

百扬大厦2602室

电话:028-85596177

●技尔广州办事处

地址:广州市天河区天河北路233号

中信广场办公楼3217单元

电话:400-089-1889

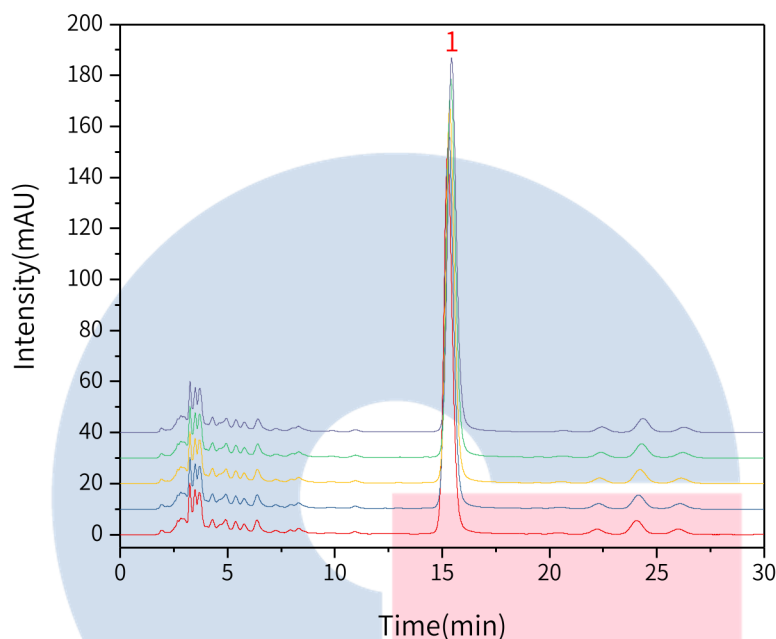


技尔(上海)官方网站 技尔(上海)官方微信公众号

官网:www.glsiences.cn

服务热线:400-089-1889

邮箱:contact@glsciences.com.cn

【分析结果】 重现性


以黄芩苷峰计:

| No. | RT/min | Area | Height | N | Symmetry |
|-----|--------|---------|--------|------|----------|
| 1 | 15.26 | 4228.34 | 148.54 | 6823 | 1.18 |
| 2 | 15.31 | 4212.72 | 147.67 | 6839 | 1.18 |
| 3 | 15.35 | 4210.77 | 147.09 | 6837 | 1.18 |
| 4 | 15.41 | 4212.41 | 147.75 | 6960 | 1.18 |
| 5 | 15.44 | 4202.71 | 146.22 | 6874 | 1.18 |

※此实验根据2020版中国药典标准进行，无改动。

3. 结论

双黄连口服液中的黄芩按照2020版中国药典规定的方法进行含量检测，其中黄芩苷的理论塔板数皆大于6500，且5次实验重复性良好。故Inertsil ODS-3 250×4.6mm,5μm(P/N:5020-01732)可以满足双黄连口服液中黄芩的

技尔(上海)商贸有限公司

GL Sciences (Shanghai) Ltd.

●上海总公司

地址:上海市长宁区仙霞路319号

远东国际广场A座902-903室

电话:021-62782272

●技尔应用技术中心

地址:上海市徐汇区桂林路418号

1号楼701室

电话:021-64260228

●技尔成都分公司

地址:成都市锦江区东御街18号

百扬大厦2602室

电话:028-85596177

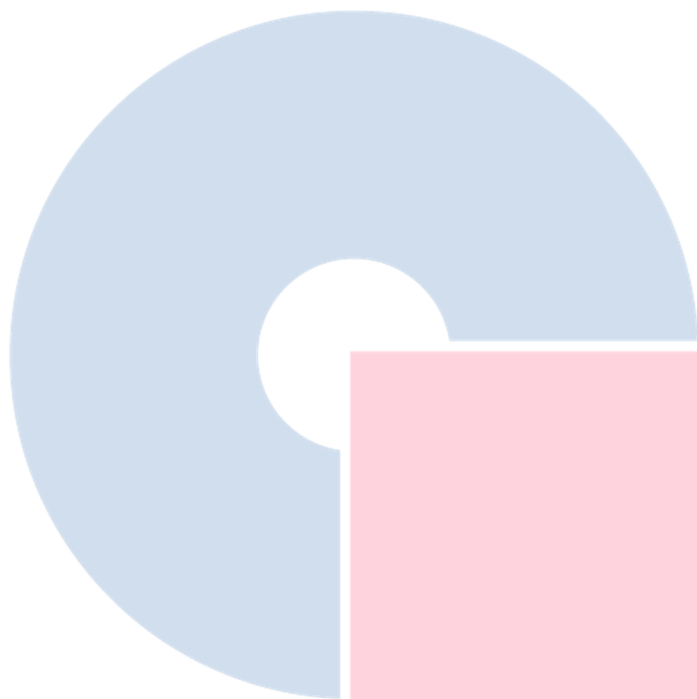
●技尔广州办事处

地址:广州市天河区天河北路233号

中信广场办公楼3217单元

电话:400-089-1889





GL Sciences

技尔(上海)商贸有限公司

GL Sciences (Shanghai) Ltd.

●上海总公司

地址:上海市长宁区仙霞路319号

远东国际广场A座902-903室

电话:021-62782272

●技尔应用技术中心

地址:上海市徐汇区桂林路418号

1号楼701室

电话:021-64260228

●技尔成都分公司

地址:成都市锦江区东御街18号

百扬大厦2602室

电话:028-85596177

●技尔广州办事处

地址:广州市天河区天河北路233号

中信广场办公楼3217单元

电话:400-089-1889



技尔(上海)官方网站 技尔(上海)官方微信公众号

官网:www.glsciences.cn

服务热线:400-089-1889

邮箱:contact@glsciences.com.cn