

酸枣仁-斯皮诺素 InertSustain AQ-C18

GLS-LC-0086

1. 实验分析

1.1 实验仪器及耗材

色谱柱: InertSustain AQ-C18 250×4.6mm,5μm(P/N:5020-89731)

GL Filter针式过滤器(GLS0604 13mm×0.22μm Nylon)

GL Vial样品瓶(GLS0008 1.5mL透明瓶 带刻度+GLS0143 红膜白胶垫片)

2. 检测项目: 含量测定 斯皮诺素

2.1 标准内容:

色谱条件: 以十八烷基硅烷键合硅胶为填充剂; 以乙腈为流动相A, 以水为流动相B, 按下表中的规定进行梯度洗脱; 检测波长为335nm。理论板数按斯皮诺素峰计算应不低于2000。

时间 (分钟)	流动相 A%	流动相 B%
0~10	12→19	88→81
10~16	19→20	81→80
16~22	20→100	80→0
22~30	100	0

2.2 溶液配制

对照品溶液的制备: 取斯皮诺素对照品, 称定, 加甲醇制成每1mL含0.2mg的溶液, 即得。

供试品溶液的制备: 取本品粉末 (过四号筛) 约1g, 称定, 置索氏提取器中, 加石油醚 (60°C~90°C) 适量, 加热回流4h, 弃去石油醚液, 药渣挥去溶剂, 转移至锥形瓶中, 加入70%乙醇20mL, 加热回流2小时, 滤过, 滤渣用70%乙醇5mL洗涤, 合并洗液与滤液, 回收溶剂至干, 残渣加甲醇溶解, 转移至5mL量瓶中, 加甲醇至刻度, 摇匀, 滤过, 取续滤液即得。

2.3 实验条件

色谱柱: InertSustain AQ-C18 250×4.6mm,5μm(P/N:5020-89731)

流动相A: 乙腈

流动相B: 水

技尔(上海)商贸有限公司

GL Sciences (Shanghai) Ltd.

●上海总公司

地址: 上海市长宁区仙霞路319号

远东国际广场A座902-903室

电话: 021-62782272

●技尔应用技术中心

地址: 上海市徐汇区桂林路418号

1号楼701室

电话: 021-64260228

●技尔成都分公司

地址: 成都市锦江区东御街18号

百扬大厦2602室

电话: 028-85596177

●技尔广州办事处

地址: 广州市天河区天河北路233号

中信广场办公楼3217单元

电话: 400-089-1889

官网: www.glsciences.cn

服务热线: 400-089-1889

邮箱: contact@glscienc.com.cn

技尔(上海)官方网站 技尔(上海)官方微信公众号

时间 (分钟)	流动相 A%	流动相 B%
0~10	12→19	88→81
10~16	19→20	81→80
16~22	20→100	80→0
22~30	100	0

※完全符合标准

流速: 1.0mL/min

柱温: 30°C

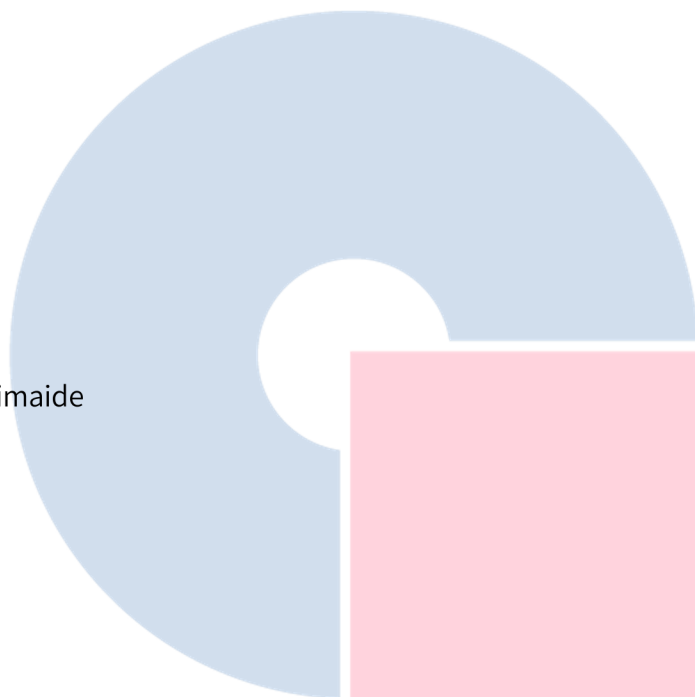
检测波长: 335nm

进样量: 10 μ L

柱压: 8.4MPa

仪器型号: Hitachi Primaide

检测器: UV



GL Sciences

技尔(上海)商贸有限公司

GL Sciences (Shanghai) Ltd.

●上海总公司

地址: 上海市长宁区仙霞路319号

远东国际广场A座902-903室

电话: 021-62782272

●技尔应用技术中心

地址: 上海市徐汇区桂林路418号

1号楼701室

电话: 021-64260228

●技尔成都分公司

地址: 成都市锦江区东御街18号

百扬大厦2602室

电话: 028-85596177

●技尔广州办事处

地址: 广州市天河区天河北路233号

中信广场办公楼3217单元

电话: 400-089-1889



技尔(上海)官方网站 技尔(上海)官方微信公众号

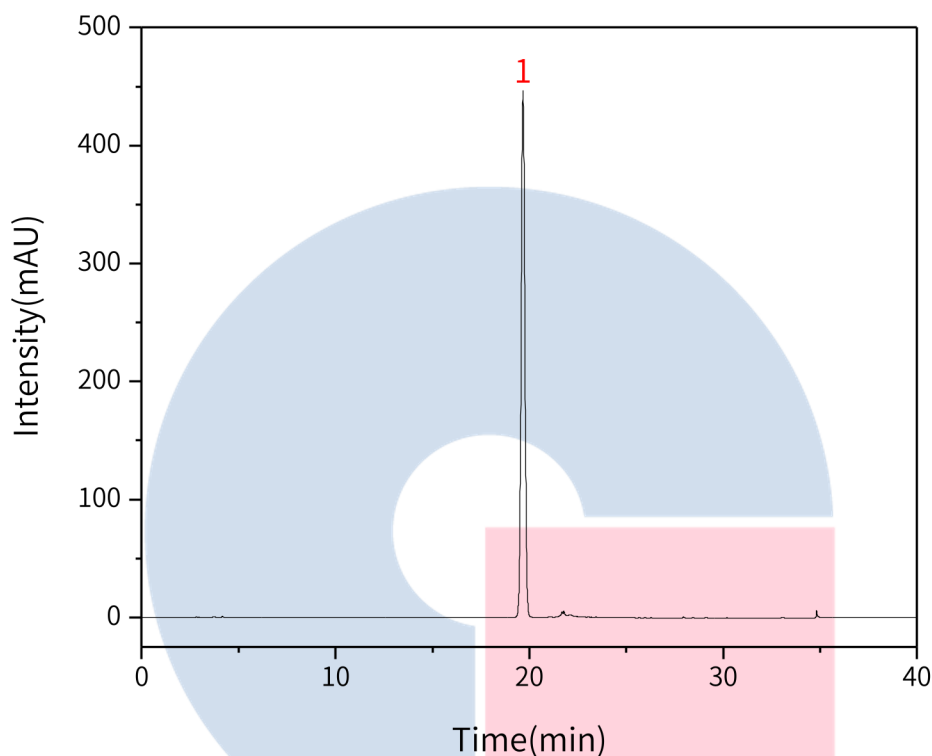
官网: www.glsciences.cn

服务热线: 400-089-1889

邮箱: contact@glsciences.com.cn

2.4 实验图谱

【分析结果】对照品谱图



No.	Name	Rt/min	Area	Height	N	Symmetry
1	斯皮诺素	19.68	5899.35	446.08	50866	1.02

技尔(上海)商贸有限公司

GL Sciences (Shanghai) Ltd.

●上海总公司

地址:上海市长宁区仙霞路319号

远东国际广场A座902-903室

电话:021-62782272

●技尔应用技术中心

地址:上海市徐汇区桂林路418号

1号楼701室

电话:021-64260228

●技尔成都分公司

地址:成都市锦江区东御街18号

百扬大厦2602室

电话:028-85596177

●技尔广州办事处

地址:广州市天河区天河北路233号

中信广场办公楼3217单元

电话:400-089-1889

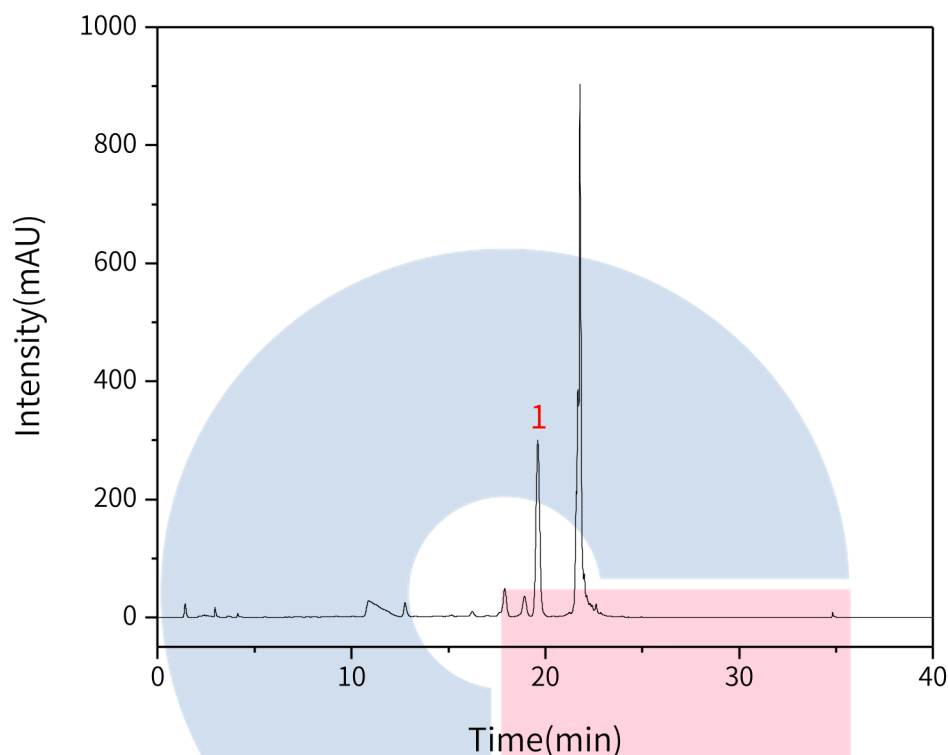


官网:www.glsiences.cn

服务热线:400-089-1889

邮箱:contact@glsciences.com.cn

技尔(上海)官方网站 技尔(上海)官方微信公众号



No.	Name	Rt/min	Area	Height	N	Symmetry	Res
1	斯皮诺素	19.61	4030.31	298.66	50058	1.05	1.91

GL Sciences

技尔(上海)商贸有限公司

GL Sciences (Shanghai) Ltd.

●上海总公司

地址:上海市长宁区仙霞路319号

远东国际广场A座902-903室

电话:021-62782272

●技尔应用技术中心

地址:上海市徐汇区桂林路418号

1号楼701室

电话:021-64260228

●技尔成都分公司

地址:成都市锦江区东御街18号

百扬大厦2602室

电话:028-85596177

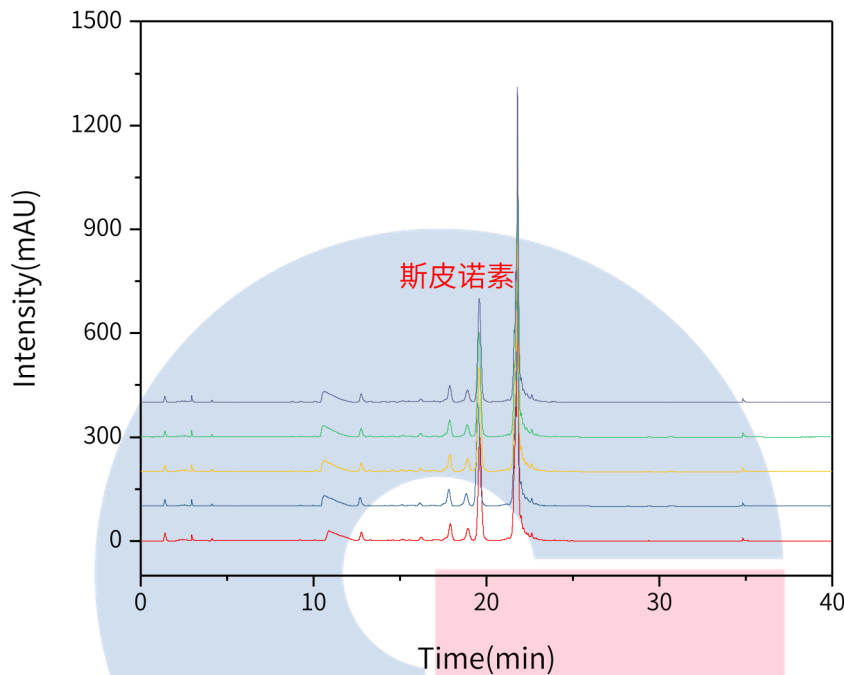
●技尔广州办事处

地址:广州市天河区天河北路233号

中信广场办公楼3217单元

电话:400-089-1889





以斯皮诺素峰计:

No.	RT/min	Area	Height	N	Symmetry	Res
1	19.61	4030.31	298.66	50058	1.05	1.91
2	19.52	4011.48	297.94	49510	1.04	1.92
3	19.59	4014.98	299.25	50254	1.05	1.92
4	19.57	4015.84	299.99	50422	1.05	1.93
5	19.56	4035.10	298.34	49595	1.04	1.92

※此实验根据2020版中国药典进行，无修改。

3. 结论

酸枣仁中的斯皮诺素按照2020版中国药典标准规定检测方法检测。含量测定项目中，斯皮诺素峰理论塔板数皆大于49000，且5次实验重复性良好。故InertSustain AQ-C18 250×4.6mm,5μm(P/N:5020-89731)可以满足酸枣仁中斯皮诺素的检测需求。

技尔(上海)商贸有限公司

GL Sciences (Shanghai) Ltd.

●上海总公司

地址:上海市长宁区仙霞路319号

远东国际广场A座902-903室

电话:021-62782272

●技尔应用技术中心

地址:上海市徐汇区桂林路418号

1号楼701室

电话:021-64260228

●技尔成都分公司

地址:成都市锦江区东御街18号

百扬大厦2602室

电话:028-85596177

●技尔广州办事处

地址:广州市天河区天河北路233号

中信广场办公楼3217单元

电话:400-089-1889



技尔(上海)官方网站 技尔(上海)官方微信公众号