

桑叶含量测定

GLS-LC-0096

1. 实验分析

1.1 实验仪器及耗材

色谱柱: InertSustain AX-C18 150×4.6mm,5μm(P/N:5020-91014)

GL Filter针式过滤器(GLS0602 13mm×0.22μm Nylon)

GL Vial样品瓶(GLS0008 1.5mL透明瓶 带刻度+GLS0143 红膜白胶垫片)

2. 检测项目: 含量测定

2.1 标准内容: 参考2020版中国药典一部

色谱条件: 以十八烷基硅烷键合硅胶为填充剂; 以甲醇为流动相A, 以0.5%磷酸溶液为流动相B, 按下表中的规定进行梯度洗脱; 检测波长为358nm。理论板数按芦丁峰计算应不低于5000。

时间 (分钟)	流动相 A%	流动相 B%
0~5	30	70
5~10	30→35	70→65
10~15	35→40	65→60
15~18	40→50	60→50

2.2 溶液配制

对照品溶液的制备: 取芦丁对照品适量, 称定, 用甲醇制成每1ml中含0.1mg的溶液, 即得。

供试品溶液的制备: 取本品粉末 (过三号筛) 取1g, 称定, 置圆底烧瓶中, 加甲醇50ml, 加热回流30分钟, 滤过, 滤渣再用甲醇50ml, 同法提取2次, 合并滤液, 减压回收溶剂, 残渣用甲醇溶解, 转移至25ml量瓶中, 加甲醇至刻度, 摇匀, 滤过, 取续滤液, 即得。

2.3 实验条件

色谱柱: InertSustain AX-C18 150×4.6mm,5μm(P/N:5020-91014)

流速: 1.0 mL/min

流动相A: 甲醇

流动相B: 0.5%磷酸水溶液

技尔(上海)商贸有限公司

GL Sciences (Shanghai) Ltd.

●上海总公司

地址: 上海市长宁区仙霞路319号

远东国际广场A座902-903室

电话: 021-62782272

●技尔应用技术中心

地址: 上海市徐汇区桂林路418号

1号楼701室

电话: 021-64260228

●技尔成都分公司

地址: 成都市锦江区东御街18号

百扬大厦2602室

电话: 028-85596177

●技尔广州办事处

地址: 广州市天河区天河北路233号

中信广场办公楼3217单元

电话: 400-089-1889

官网: www.glsciences.cn

服务热线: 400-089-1889

邮箱: contact@glsciences.com.cn

技尔(上海)官方网站 技尔(上海)官方微信公众号

时间 (分钟)	流动相 A%	流动相 B%
0~5	30	70
5~10	30→35	70→65
10~15	35→40	65→60
15~18	40→50	60→50

※完全符合标准

柱温: 40°C

检测波长: 358 nm

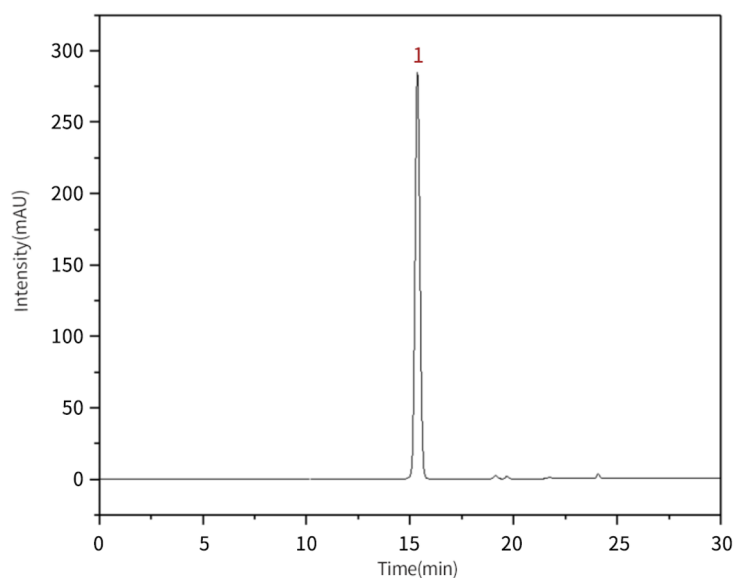
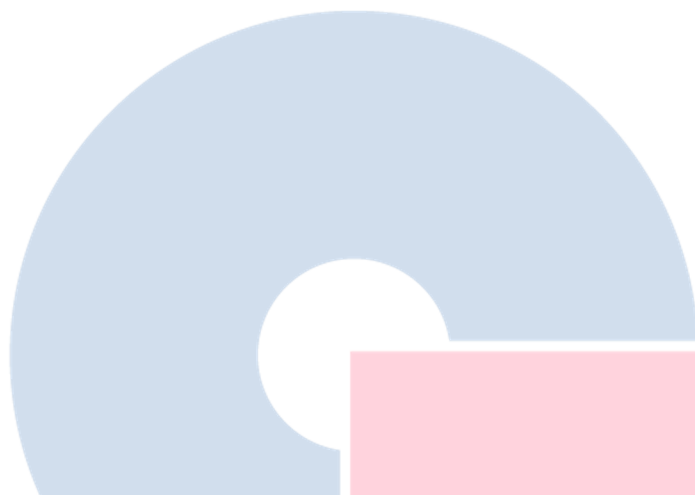
进样量: 10μL

柱压: 10.9MPa

检测器: UV

2.4 实验图谱

【分析结果】对照品谱图



No.	Name	Rt/min	Area	Height	N	Symmetry
1	芦丁	15.35	4706.82	284.96	19716	1.05

技尔(上海)商贸有限公司

GL Sciences (Shanghai) Ltd.

●上海总公司

地址: 上海市长宁区仙霞路319号

远东国际广场A座902-903室

电话: 021-62782272

●技尔应用技术中心

地址: 上海市徐汇区桂林路418号

1号楼701室

电话: 021-64260228

●技尔成都分公司

地址: 成都市锦江区东御街18号

百扬大厦2602室

电话: 028-85596177

●技尔广州办事处

地址: 广州市天河区天河北路233号

中信广场办公楼3217单元

电话: 400-089-1889

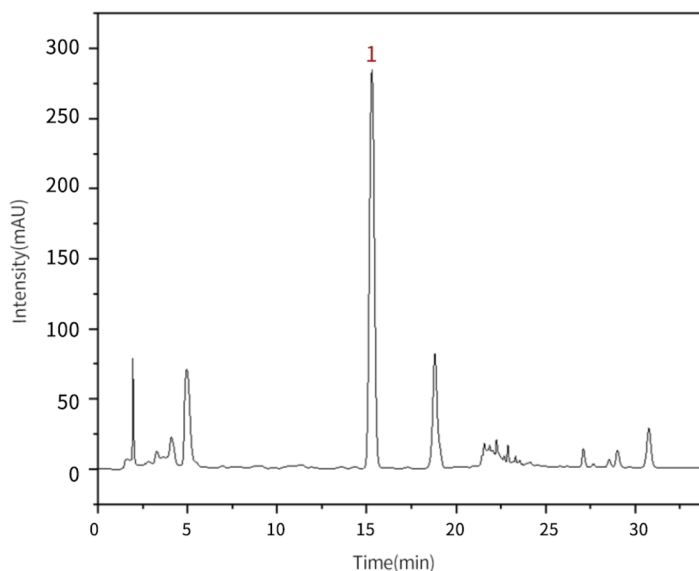


技尔(上海)官方网站 技尔(上海)官方微信公众号

官网: www.glsciences.cn

服务热线: 400-089-1889

邮箱: contact@glsciences.com.cn

【分析结果】供试品溶液谱图


No.	Name	Rt/min	Area	Height	N	Symmetry
1	芦丁	15.29	5472.17	284.25	20769	1.03

GL Sciences

技尔(上海)商贸有限公司

GL Sciences (Shanghai) Ltd.

●上海总公司

地址:上海市长宁区仙霞路319号

远东国际广场A座902-903室

电话:021-62782272

●技尔应用技术中心

地址:上海市徐汇区桂林路418号

1号楼701室

电话:021-64260228

●技尔成都分公司

地址:成都市锦江区东御街18号

百扬大厦2602室

电话:028-85596177

●技尔广州办事处

地址:广州市天河区天河北路233号

中信广场办公楼3217单元

电话:400-089-1889



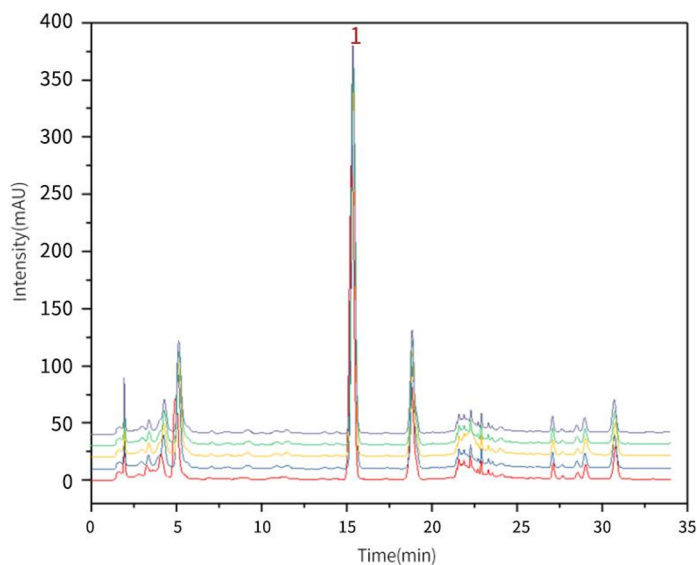
官网:www.glsciences.cn

服务热线:400-089-1889

邮箱:contact@glsciences.com.cn

技尔(上海)官方网站 技尔(上海)官方微信公众号

【分析结果】重现性:



以芦丁峰计:

No.	RT/min	Area	Height	N	Symmetry
1	15.29	5472.17	284.25	20769	1.03
2	15.38	5452.26	333.00	20067	1.06
3	15.38	5514.30	340.03	20609	1.06
4	15.36	5484.60	337.01	20326	1.06
5	15.35	5492.87	339.33	20627	1.07

※此实验按照2020版中国药典进行, 无改动

3. 结论

桑叶按照2020版中国药典标准规定检测方法检测。含量测定项目中, 芦丁峰的理论塔板数皆大于10000, 且5次实验重复性良好。故InertSustain AX-C18 150×4.6mm, 5μm(P/N:5020-91014)可以满足桑叶的含量测定的检测需求。

技尔(上海)商贸有限公司

GL Sciences (Shanghai) Ltd.

●上海总公司

地址: 上海市长宁区仙霞路319号

远东国际广场A座902-903室

电话: 021-62782272

●技尔应用技术中心

地址: 上海市徐汇区桂林路418号

1号楼701室

电话: 021-64260228

●技尔成都分公司

地址: 成都市锦江区东御街18号

百扬大厦2602室

电话: 028-85596177

●技尔广州办事处

地址: 广州市天河区天河北路233号

中信广场办公楼3217单元

电话: 400-089-1889



官网: www.glsciences.cn

服务热线: 400-089-1889

邮箱: contact@glsciences.com.cn

技尔(上海)官方网站 技尔(上海)官方微信公众号