

红花中的山奈酚-1

GLS-LC-0075

1. 实验分析

1.1 实验仪器及耗材

色谱柱: InertSustain AQ-C18 250×4.6mm,5μm(P/N:5020-89731)

GL Filter针式过滤器(GLS0604 13mm×0.22μm Nylon)

GL Vial样品瓶(GLS0008 2mL透明瓶 带刻度+GLS0143 红膜白胶垫片)

2. 检测项目: 含量测定-山奈酚

2.1 标准内容

色谱条件: 以十八烷基硅烷键合硅胶为填充剂; 以甲醇-0.4%磷酸溶液(52:48)为流动相; 检测波长为367nm。
理论板数按山奈酚峰计算应不低于3000。

2.2 溶液配制

对照品溶液的制备: 取山奈酚对照品适量, 称定, 加甲醇制成每1mL含9μg的溶液, 即得。

供试品溶液的制备: 取本品粉末(过三号筛)约0.5g, 称定, 置具塞锥形瓶中, 加入甲醇25mL, 称定重量, 加热回流30分钟, 放冷, 再称定重量, 用甲醇补足减失的重量, 摇匀, 滤过, 取续滤液15mL, 置平底烧瓶中, 加盐酸溶液(15→37) 5mL, 摇匀, 置水浴中加热水解30分钟, 立即冷却, 转移至25mL量瓶中, 用甲醇稀释至刻度, 摇匀滤过, 取续滤液即得。

2.3 实验条件

色谱柱: InertSustain AQ-C18 250×4.6mm,5μm(P/N:5020-89731)

流动相: 甲醇/0.4%磷酸水溶液=50/50

流速: 0.7mL/min

柱温: 50°C

检测波长: 367nm

进样量: 10μL

柱压: 6.6MPa

仪器型号: Hitachi Primaide

检测器: UV

技尔(上海)商贸有限公司

GL Sciences (Shanghai) Ltd.

●上海总公司

地址: 上海市长宁区仙霞路319号

远东国际广场A座902-903室

电话: 021-62782272

●技尔应用技术中心

地址: 上海市徐汇区桂林路418号

1号楼701室

电话: 021-64260228

●技尔成都分公司

地址: 成都市锦江区东御街18号

百扬大厦2602室

电话: 028-85596177

●技尔广州办事处

地址: 广州市天河区天河北路233号

中信广场办公楼3217单元

电话: 400-089-1889

官网: www.glsciences.cn

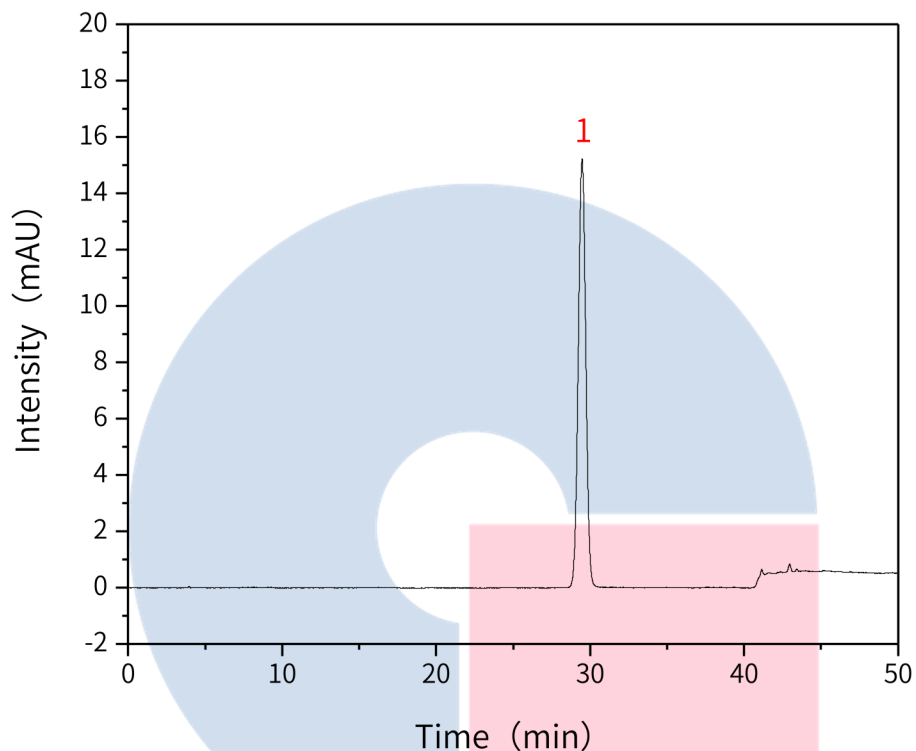
服务热线: 400-089-1889

邮箱: contact@glsciences.com.cn

技尔(上海)官方网站 技尔(上海)官方微信公众

2.4 实验图谱

【分析结果】对照品谱图



No.	Name	Rt/min	Area	Height	N	Symmetry
1	山奈酚	29.48	512.99	15.21	15209	1.01

技尔(上海)商贸有限公司

GL Sciences (Shanghai) Ltd.

●上海总公司

地址:上海市长宁区仙霞路319号

远东国际广场A座902-903室

电话:021-62782272

●技尔应用技术中心

地址:上海市徐汇区桂林路418号

1号楼701室

电话:021-64260228

●技尔成都分公司

地址:成都市锦江区东御街18号

百扬大厦2602室

电话:028-85596177

●技尔广州办事处

地址:广州市天河区天河北路233号

中信广场办公楼3217单元

电话:400-089-1889

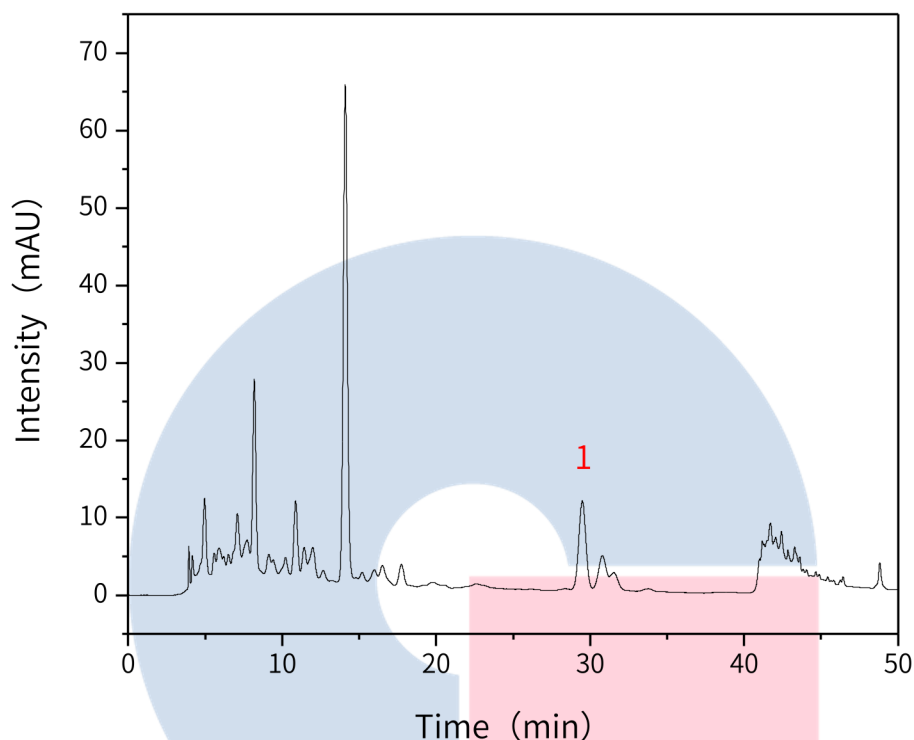


官网: www.glsciences.cn

服务热线: 400-089-1889

邮箱: contact@glsciences.com.cn

技尔(上海)官方网站 技尔(上海)官方微信公众号



No.	Name	Rt/min	Area	Height	N	Symmetry
1	山奈酚	29.49	359.15	11.33	19196	1.01

GL Sciences

技尔(上海)商贸有限公司

GL Sciences (Shanghai) Ltd.

●上海总公司

地址:上海市长宁区仙霞路319号

远东国际广场A座902-903室

电话:021-62782272

●技尔应用技术中心

地址:上海市徐汇区桂林路418号

1号楼701室

电话:021-64260228

●技尔成都分公司

地址:成都市锦江区东御街18号

百扬大厦2602室

电话:028-85596177

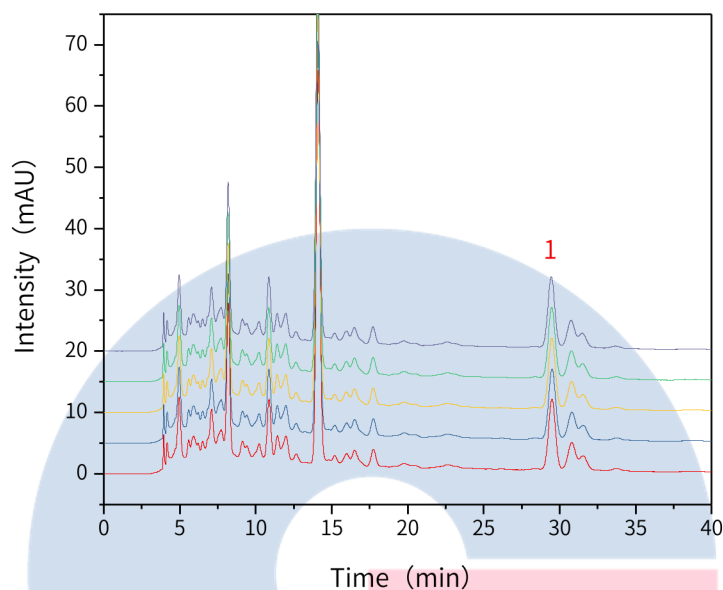
●技尔广州办事处

地址:广州市天河区天河北路233号

中信广场办公楼3217单元

电话:400-089-1889





以山奈酚峰计:

No.	RT/min	Area	Height	N	Symmetry
1	29.49	359.15	11.33	19196	1.01
2	29.50	357.37	11.27	19159	1.01
3	29.48	358.53	11.30	19129	1.01
4	29.47	358.71	11.32	19171	1.01
5	29.44	357.78	11.30	19192	1.03

※此实验修改符合2020版中国药典规定

3. 结论

红花中的山奈酚按照2020版中国药典标准规定检测方法检测。含量测定项目中，山奈酚的理论塔板数皆大于19000，且5次实验重复性良好。故InertSustain AQ-C18 250×4.6mm, 5μm(P/N:5020-89731)可以满足红花中的山奈酚的检测需求。

技尔(上海)商贸有限公司

GL Sciences (Shanghai) Ltd.

●上海总公司

地址:上海市长宁区仙霞路319号

远东国际广场A座902-903室

电话:021-62782272

●技尔应用技术中心

地址:上海市徐汇区桂林路418号

1号楼701室

电话:021-64260228

●技尔成都分公司

地址:成都市锦江区东御街18号

百扬大厦2602室

电话:028-85596177

●技尔广州办事处

地址:广州市天河区天河北路233号

中信广场办公楼3217单元

电话:400-089-1889

