

## 双黄连口服液-黄芩含量 Inertsil ODS-HL

GLS-LC-0083

### 1. 实验分析

#### 1.1 实验仪器及耗材

色谱柱: Inertsil ODS-HL 250×4.6mm,5μm(P/N:5020-87132)

GL Filter针式过滤器(GLS0604 13mm×0.22μm Nylon)

GL Vial样品瓶(GLS0008 2mL透明瓶 带刻度+GLS0143 红膜白胶垫片)

### 2. 检测项目: 含量测定 黄芩

#### 2.1 标准内容

色谱条件: 以十八烷基硅烷键合硅胶为填充剂; 以甲醇-水-冰醋酸(50:50:1)为流动相; 检测波长为274nm。

#### 2.2 溶液配制

对照品溶液的制备: 取黄芩苷对照品适量, 称定, 加50%甲醇制成每1mL含0.1mg的溶液, 即得。

供试品溶液的制备: 量取本品1mL, 置50mL量瓶中, 加50%甲醇适量, 超声处理20分钟, 放置至室温, 加50%甲醇稀释至刻度, 摇匀, 即得。

#### 2.3 测定法

分别吸取对照品溶液与供试品溶液各5μL, 注入液相色谱仪, 测定, 即得。

#### 2.4 系统适用性要求

理论板数按黄芩苷峰计算应不低于1500。

#### 2.5 实验条件

色谱柱: Inertsil ODS-HL 250×4.6mm,5μm(P/N:5020-87132)

流动相: 甲醇-水-冰醋酸(50:50:1)

※完全符合标准

流速: 1.0mL/min

柱温: 30°C

检测波长: 274nm

进样量: 5μL

柱压: 14.3MPa

## 技尔(上海)商贸有限公司

GL Sciences (Shanghai) Ltd.

#### ●上海总公司

地址: 上海市长宁区仙霞路319号

远东国际广场A座902-903室

电话: 021-62782272

#### ●技尔应用技术中心

地址: 上海市徐汇区桂林路418号

1号楼701室

电话: 021-64260228

#### ●技尔成都分公司

地址: 成都市锦江区东御街18号

百扬大厦2602室

电话: 028-85596177

#### ●技尔广州办事处

地址: 广州市天河区天河北路233号

中信广场办公楼3217单元

电话: 400-089-1889

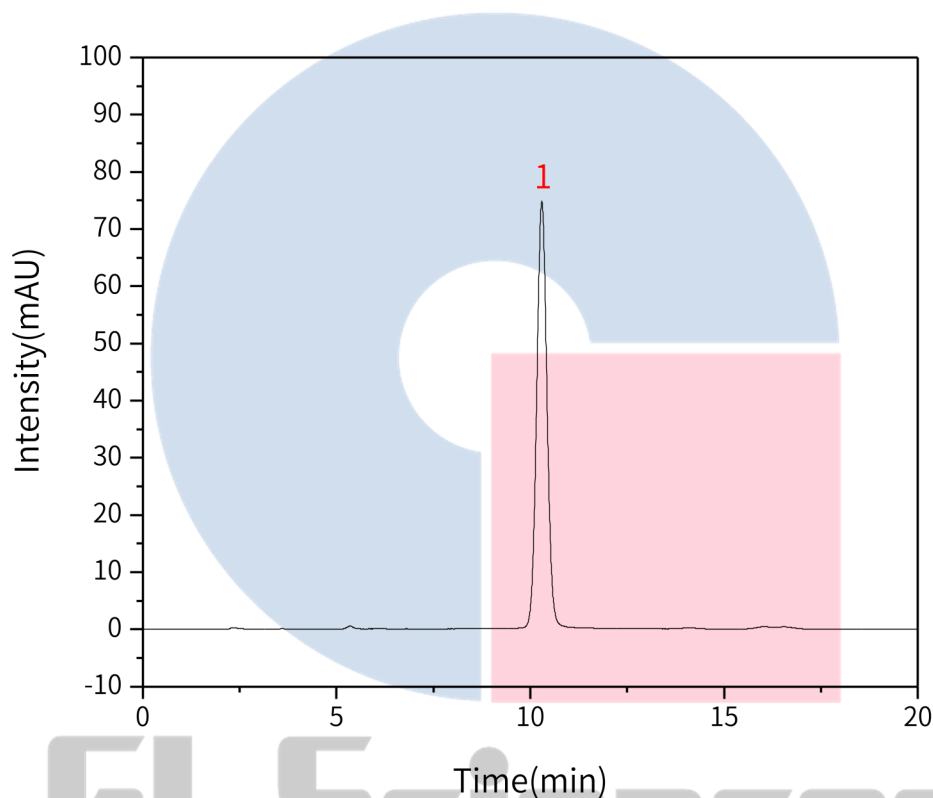


仪器型号：Hitachi Primaide

检测器：UV

## 2.6 实验谱图

【分析结果】对照品谱图



No.	Name	Rt/min	Area	Height	N	Symmetry
1	黄芩苷	10.30	1369.50	74.58	7281	1.05

## 技尔(上海)商贸有限公司

GL Sciences (Shanghai) Ltd.

●上海总公司

地址:上海市长宁区仙霞路319号

远东国际广场A座902-903室

电话:021-62782272

●技尔应用技术中心

地址:上海市徐汇区桂林路418号

1号楼701室

电话:021-64260228

●技尔成都分公司

地址:成都市锦江区东御街18号

百扬大厦2602室

电话:028-85596177

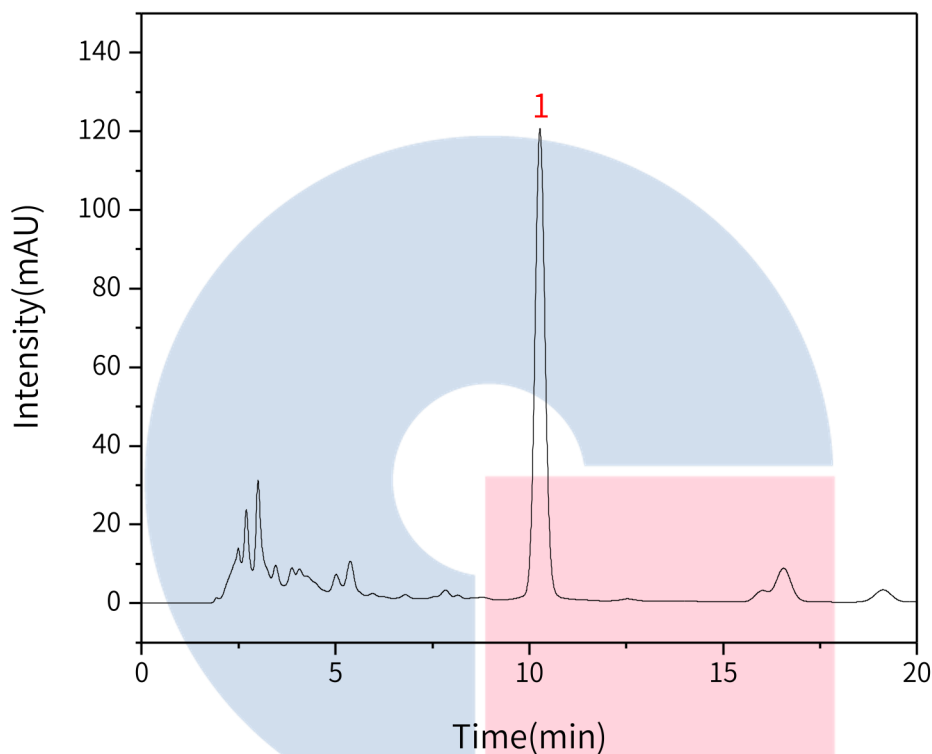
●技尔广州办事处

地址:广州市天河区天河北路233号

中信广场办公楼3217单元

电话:400-089-1889



**【分析结果】供试品图谱**


No.	Name	RT/min	Area	Height	N	Symmetry
1	黄芩苷	10.27	2219.15	119.62	7166	1.04

**技尔(上海)商贸有限公司**

GL Sciences (Shanghai) Ltd.

**●上海总公司**

地址:上海市长宁区仙霞路319号

远东国际广场A座902-903室

电话:021-62782272

**●技尔应用技术中心**

地址:上海市徐汇区桂林路418号

1号楼701室

电话:021-64260228

**●技尔成都分公司**

地址:成都市锦江区东御街18号

百扬大厦2602室

电话:028-85596177

**●技尔广州办事处**

地址:广州市天河区天河北路233号

中信广场办公楼3217单元

电话:400-089-1889



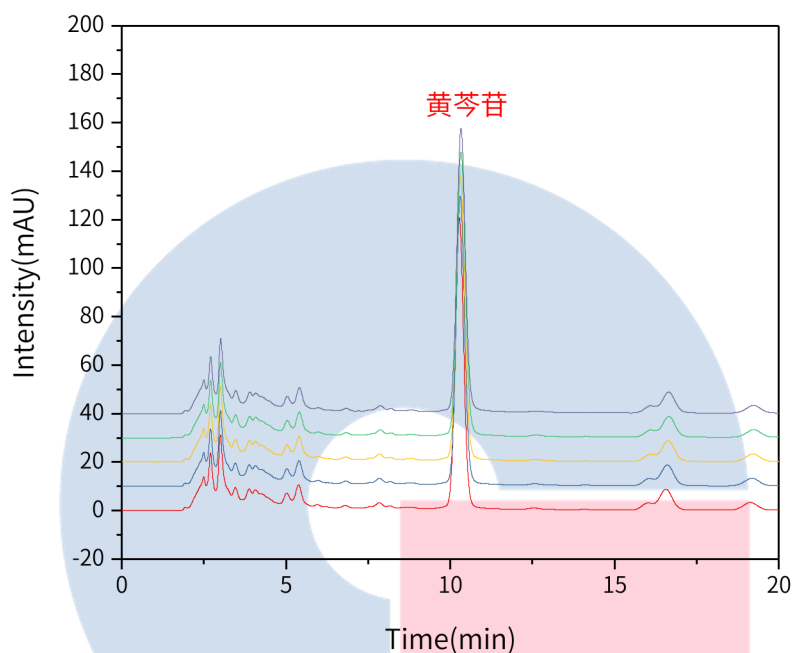
技尔(上海)官方网站 技尔(上海)官方微信公众号

官网:www.glsciences.cn

服务热线:400-089-1889

邮箱:contact@glsciences.com.cn

【分析结果】重现性:



以黄芩苷峰计:

No.	RT/min	Area	Height	N	Symmetry
1	10.27	2219.15	119.62	7166	1.04
2	10.30	2217.62	118.77	7130	1.05
3	10.30	2198.17	117.08	7026	1.05
4	10.32	2189.08	116.62	7075	1.05
5	10.32	2194.81	116.50	7088	1.05

※此实验根据2020版中国药典标准进行, 无改动。

### 3. 结论

双黄连口服液中的黄芩按照2020版中国药典规定的方法进行含量检测, 其中黄芩苷的理论塔板数皆大于7000, 且5次实验重复性良好。故Inertsil ODS-HL 250×4.6mm,5μm(P/N:5020-87132)可以满足双黄连口服液中黄芩的

**技尔(上海)商贸有限公司**

GL Sciences (Shanghai) Ltd.

●上海总公司

地址: 上海市长宁区仙霞路319号

远东国际广场A座902-903室

电话: 021-62782272

●技尔应用技术中心

地址: 上海市徐汇区桂林路418号

1号楼701室

电话: 021-64260228

●技尔成都分公司

地址: 成都市锦江区东御街18号

百扬大厦2602室

电话: 028-85596177

●技尔广州办事处

地址: 广州市天河区天河北路233号

中信广场办公楼3217单元

电话: 400-089-1889

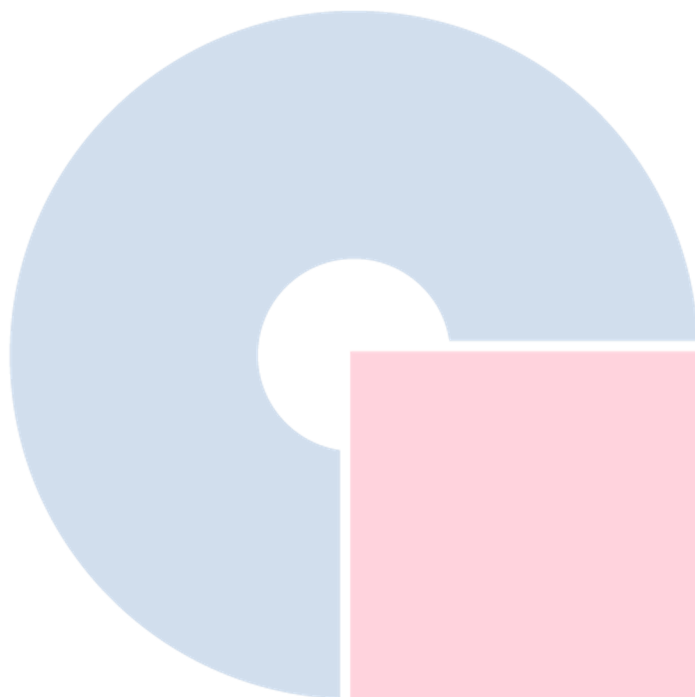


官网: [www.glsciences.cn](http://www.glsciences.cn)

服务热线: 400-089-1889

邮箱: [contact@glsciences.com.cn](mailto:contact@glsciences.com.cn)

技尔(上海)官方网站 技尔(上海)官方微信公众号



# GL Sciences

## 技尔(上海)商贸有限公司

GL Sciences (Shanghai) Ltd.

●上海总公司

地址:上海市长宁区仙霞路319号

远东国际广场A座902-903室

电话:021-62782272

●技尔应用技术中心

地址:上海市徐汇区桂林路418号

1号楼701室

电话:021-64260228

●技尔成都分公司

地址:成都市锦江区东御街18号

百扬大厦2602室

电话:028-85596177

●技尔广州办事处

地址:广州市天河区天河北路233号

中信广场办公楼3217单元

电话:400-089-1889



技尔(上海)官方网站 技尔(上海)官方微信公众号

官网:[www.glsciences.cn](http://www.glsciences.cn)

服务热线:400-089-1889

邮箱:[contact@glsciences.com.cn](mailto:contact@glsciences.com.cn)