

双黄连口服液-连翘含量

GLS-LC-0085

1. 实验分析

1.1 实验仪器及耗材

色谱柱: InertSustain AQ-C18 250×4.6mm,5μm(P/N:5020-89731)

GL Filter针式过滤器(GLS0604 13mm×0.22μm Nylon)

GL Vial样品瓶(GLS0008 2mL透明瓶 带刻度+GLS0143 红膜白胶垫片)

2. 检测项目: 含量测定 连翘

2.1 标准内容:

色谱条件: 以十八烷基硅烷键合硅胶为填充剂; 以乙腈-水(25:75)为流动相; 检测波长为278nm。

2.2 溶液配制

对照品溶液的制备: 取连翘苷对照品适量, 称定, 加50%甲醇制成每1mL含60μg的溶液, 即得。

供试品溶液的制备: 量取本品1mL, 加在中性氧化铝柱(100~120目, 6g, 内径为1cm)上, 用70%乙醇40mL洗脱, 收集洗脱液, 浓缩至干, 残渣加50%甲醇适量, 温热使溶解, 转移至5mL量瓶中, 并稀释至刻度, 摇匀, 即得。

2.3 测定法

分别吸取对照品溶液与供试品溶液各10μL, 注入液相色谱仪, 测定, 即得。

2.4 系统适用性要求

理论板数按连翘苷峰计算应不低于6000。

2.5 实验条件

色谱柱: InertSustain AQ-C18 250×4.6mm,5μm(P/N:5020-89731)

流动相: 乙腈-水(25:75)

※完全符合标准

流速: 1.0mL/min

柱温: 30°C

检测波长: 278nm

进样量: 10μL

技尔(上海)商贸有限公司

GL Sciences (Shanghai) Ltd.

●上海总公司

地址: 上海市长宁区仙霞路319号

远东国际广场A座902-903室

电话: 021-62782272

●技尔应用技术中心

地址: 上海市徐汇区桂林路418号

1号楼701室

电话: 021-64260228

●技尔成都分公司

地址: 成都市锦江区东御街18号

百扬大厦2602室

电话: 028-85596177

●技尔广州办事处

地址: 广州市天河区天河北路233号

中信广场办公楼3217单元

电话: 400-089-1889



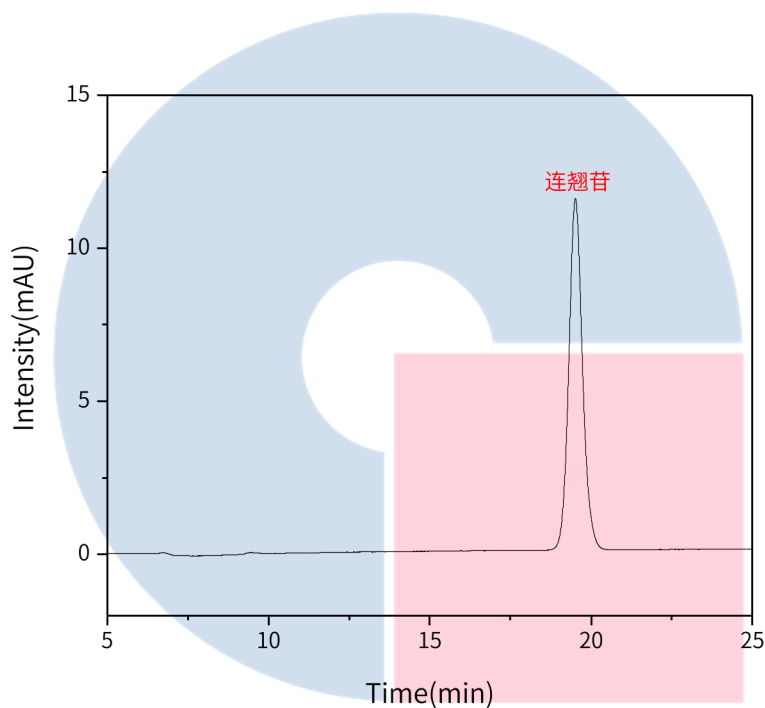
柱压: 9.9MPa

仪器型号: Hitachi Primaide

检测器: UV

2.6 实验谱图

【分析结果】对照品谱图



Name	Rt/min	Area	Height	N	Symmetry
连翘苷	19.51	329.76	11.39	10856	1.11

技尔(上海)商贸有限公司

GL Sciences (Shanghai) Ltd.

●上海总公司

地址: 上海市长宁区仙霞路319号

远东国际广场A座902-903室

电话: 021-62782272

●技尔应用技术中心

地址: 上海市徐汇区桂林路418号

1号楼701室

电话: 021-64260228

●技尔成都分公司

地址: 成都市锦江区东御街18号

百扬大厦2602室

电话: 028-85596177

●技尔广州办事处

地址: 广州市天河区天河北路233号

中信广场办公楼3217单元

电话: 400-089-1889

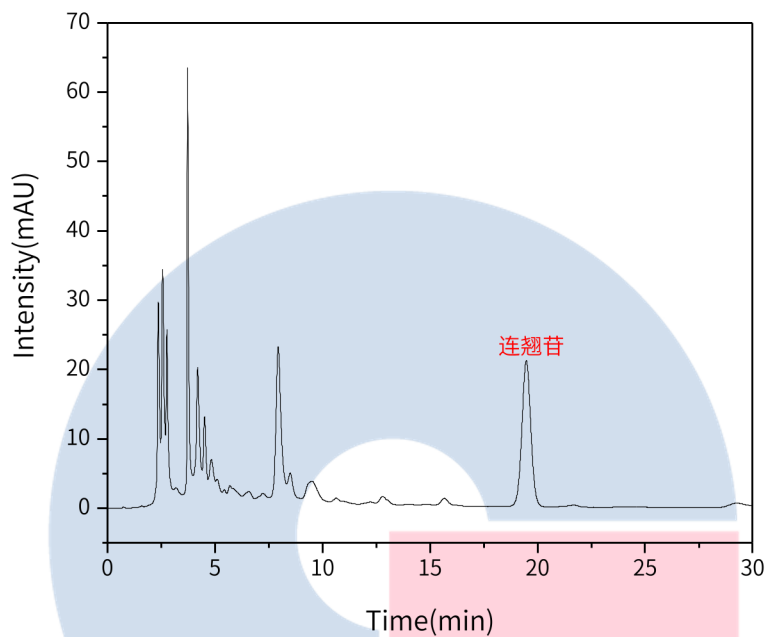


技尔(上海)官方网站 技尔(上海)官方微信公众号

官网: www.glsciences.cn

服务热线: 400-089-1889

邮箱: contact@glsciences.com.cn

【分析结果】供试品图谱


Name	RT/min	Area	Height	N	Symmetry
连翘苷	19.48	599.99	20.97	10801	1.02

GL Sciences

技尔(上海)商贸有限公司

GL Sciences (Shanghai) Ltd.

●上海总公司

地址:上海市长宁区仙霞路319号

远东国际广场A座902-903室

电话:021-62782272

●技尔应用技术中心

地址:上海市徐汇区桂林路418号

1号楼701室

电话:021-64260228

●技尔成都分公司

地址:成都市锦江区东御街18号

百扬大厦2602室

电话:028-85596177

●技尔广州办事处

地址:广州市天河区天河北路233号

中信广场办公楼3217单元

电话:400-089-1889

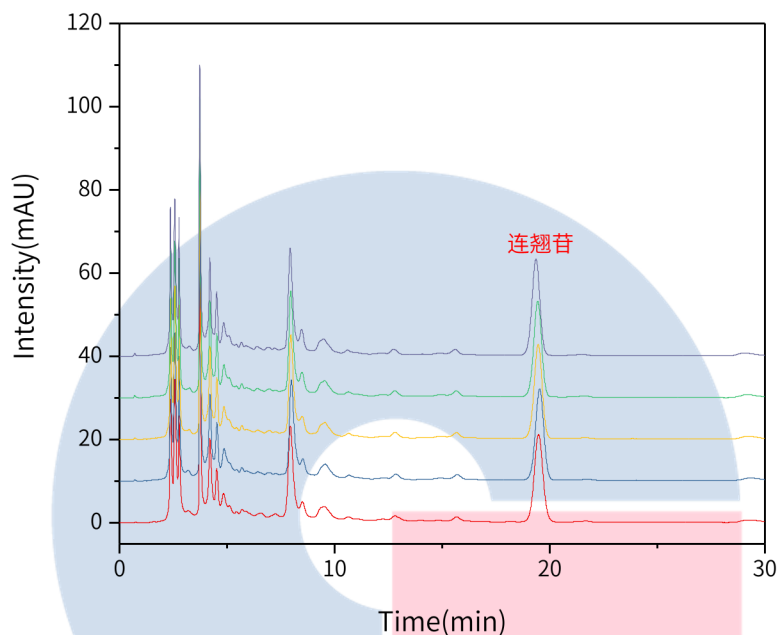


技尔(上海)官方网站 技尔(上海)官方微信公众号

官网:www.glsciences.cn

服务热线:400-089-1889

邮箱:contact@glsciences.com.cn

【分析结果】 重现性


以连翘苷峰计：

No.	RT/min	Area	Height	N	Symmetry
1	19.48	599.99	20.97	10801	1.02
2	19.50	598.13	21.87	11767	0.97
3	19.46	600.70	22.55	12314	0.95
4	19.44	602.41	22.88	12570	0.95
5	19.46	607.51	23.16	12590	0.96

※此实验根据2020版中国药典标准进行，无改动。

3. 结论

双黄连口服液中的连翘按照2020版中国药典规定的方法进行含量检测，其中连翘苷的理论塔板数皆大于10000，且5次实验重复性良好。故InertSustain AQ-C18 250×4.6mm,5μm(P/N:5020-89731)可以满足双黄连口

技尔(上海)商贸有限公司

GL Sciences (Shanghai) Ltd.

●上海总公司

地址:上海市长宁区仙霞路319号

远东国际广场A座902-903室

电话:021-62782272

●技尔应用技术中心

地址:上海市徐汇区桂林路418号

1号楼701室

电话:021-64260228

●技尔成都分公司

地址:成都市锦江区东御街18号

百扬大厦2602室

电话:028-85596177

●技尔广州办事处

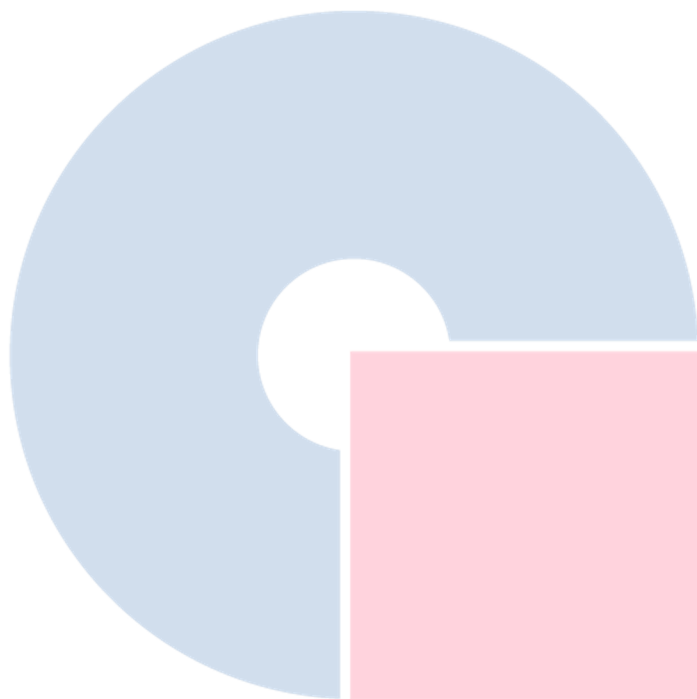
地址:广州市天河区天河北路233号

中信广场办公楼3217单元

电话:400-089-1889



服液中连翘的含量分析要求。



GL Sciences

技尔(上海)商贸有限公司

GL Sciences (Shanghai) Ltd.

●上海总公司

地址:上海市长宁区仙霞路319号

远东国际广场A座902-903室

电话:021-62782272

●技尔应用技术中心

地址:上海市徐汇区桂林路418号

1号楼701室

电话:021-64260228

●技尔成都分公司

地址:成都市锦江区东御街18号

百扬大厦2602室

电话:028-85596177

●技尔广州办事处

地址:广州市天河区天河北路233号

中信广场办公楼3217单元

电话:400-089-1889



技尔(上海)官方网站 技尔(上海)官方微信公众号

官网:www.glsciences.cn

服务热线:400-089-1889

邮箱:contact@glsciences.com.cn