

厚朴含量测定

GLS-LC-0116

1. 实验分析

1.1 实验仪器及耗材

色谱柱: InertSustain AQ-C18 250×4.6mm,5μm(P/N:5020-89731)

GL Filter针式过滤器(GLS0602 13mm×0.22μm Nylon)

GL Vial样品瓶(GLS0008 1.5mL透明瓶带刻度+GLS0143红膜白胶垫片)

2. 检测项目: 含量测定

2.1 标准内容: 参考自2020版中国药典一部

色谱条件: 以十八烷基硅烷键合硅胶为填充剂; 以甲醇-水(78:22)为流动相, 检测波长为294nm; 进样体积为4μL(对照品), 3~5μL(供试品)。

系统适用性要求: 理论板数按厚朴峰计算应不低于3800。

2.2 溶液配制

供试品溶液的制备: 取本品粉末(过三号筛)约0.2g, 称定, 置具塞锥形瓶中, 加入甲醇25mL, 摇匀, 密赛, 浸渍24小时, 滤过, 量取续滤液5mL, 置25mL量瓶中, 加甲醇至刻度, 摇匀, 即得。

对照品溶液: 取厚朴酚对照品、和厚朴酚对照品适量, 称定, 加甲醇制成每1mL含厚朴酚40μg、和厚朴酚24μg的溶液, 即得。

2.3 实验条件

色谱柱: InertSustain AQ-C18 250×4.6mm,5μm(P/N:5020-89731)

流动相: 甲醇/水=78/22

流速: 1.0mL/min

柱温: 40°C

检测波长: 294nm

进样量: 4μL

压力: 9.7mPa

检测器: UV

技尔(上海)商贸有限公司

GL Sciences (Shanghai) Ltd.

●上海总公司

地址: 上海市长宁区仙霞路319号

远东国际广场A座902-903室

电话: 021-62782272

●技尔应用技术中心

地址: 上海市徐汇区桂林路418号

1号楼701室

电话: 021-64260228

●技尔成都分公司

地址: 成都市锦江区东御街18号

百扬大厦2602室

电话: 028-85596177

●技尔广州办事处

地址: 广州市天河区天河北路233号

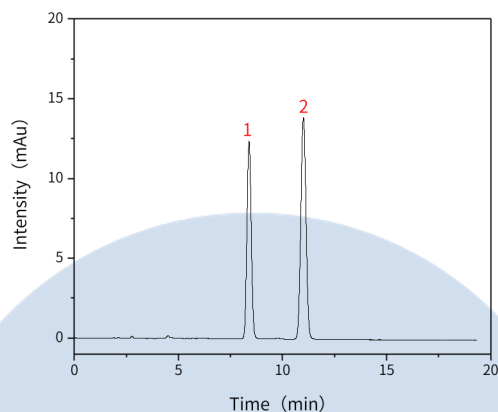
中信广场办公楼3217单元

电话: 400-089-1889



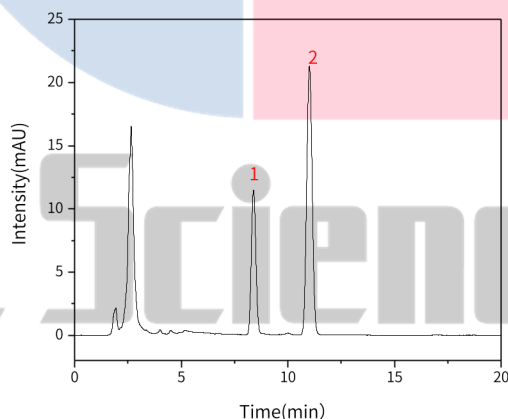
2.4 实验图谱

【分析结果】对照品溶液谱图



No.	Name	Rt/min	Area	Height	N	Symmetry
1	和厚朴酚	8.39	177.70	12.38	7630	1.05
2	厚朴酚	11.00	240.33	13.91	9022	1.03

【分析结果】供试品溶液谱图



No.	Name	Rt/min	Area	Height	N	Symmetry	Res
1	和厚朴酚	8.37	170.82	11.27	7270	1.05	/
2	厚朴酚	10.98	384.78	20.70	8231	0.91	3.63

技尔(上海)商贸有限公司

GL Sciences (Shanghai) Ltd.

●上海总公司

地址:上海市长宁区仙霞路319号

远东国际广场A座902-903室

电话:021-62782272

●技尔应用技术中心

地址:上海市徐汇区桂林路418号

1号楼701室

电话:021-64260228

●技尔成都分公司

地址:成都市锦江区东御街18号

百扬大厦2602室

电话:028-85596177

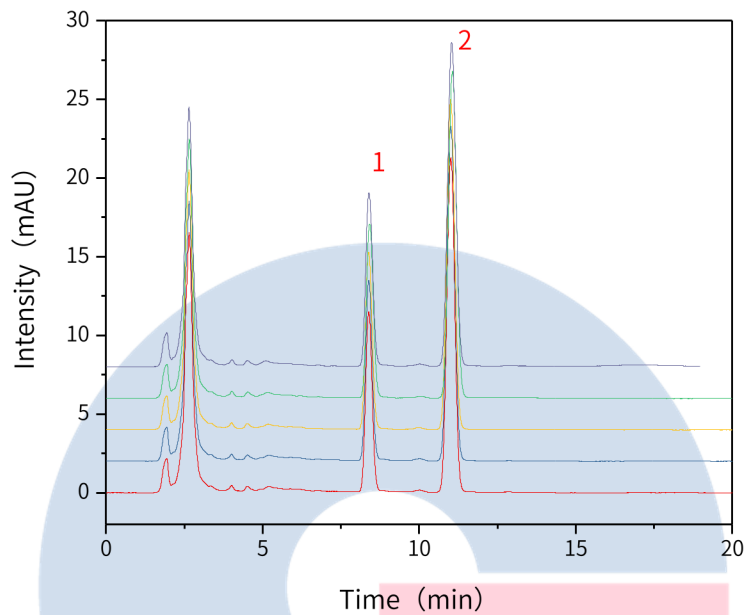
●技尔广州办事处

地址:广州市天河区天河北路233号

中信广场办公楼3217单元

电话:400-089-1889





以和厚朴酚峰计:

No.	RT/min	Area	Height	N	Symmetry	Res
1	8.37	170.82	11.27	7270	1.05	/
2	8.39	169.08	11.40	7050	1.08	/
3	8.38	169.45	11.21	6704	1.08	/
4	8.41	171.12	11.04	6480	1.10	/
5	8.39	169.52	10.97	6400	1.11	/

以厚朴酚峰计:

No.	RT/min	Area	Height	N	Symmetry	Res
1	10.98	384.78	20.70	8231	0.91	2.63
2	11.01	379.60	21.22	8346	1.03	2.10
3	11.00	379.83	20.97	8109	1.03	2.06

技尔(上海)商贸有限公司

GL Sciences (Shanghai) Ltd.

●上海总公司

地址:上海市长宁区仙霞路319号

远东国际广场A座902-903室

电话:021-62782272

●技尔应用技术中心

地址:上海市徐汇区桂林路418号

1号楼701室

电话:021-64260228

●技尔成都分公司

地址:成都市锦江区东御街18号

百扬大厦2602室

电话:028-85596177

●技尔广州办事处

地址:广州市天河区天河北路233号

中信广场办公楼3217单元

电话:400-089-1889



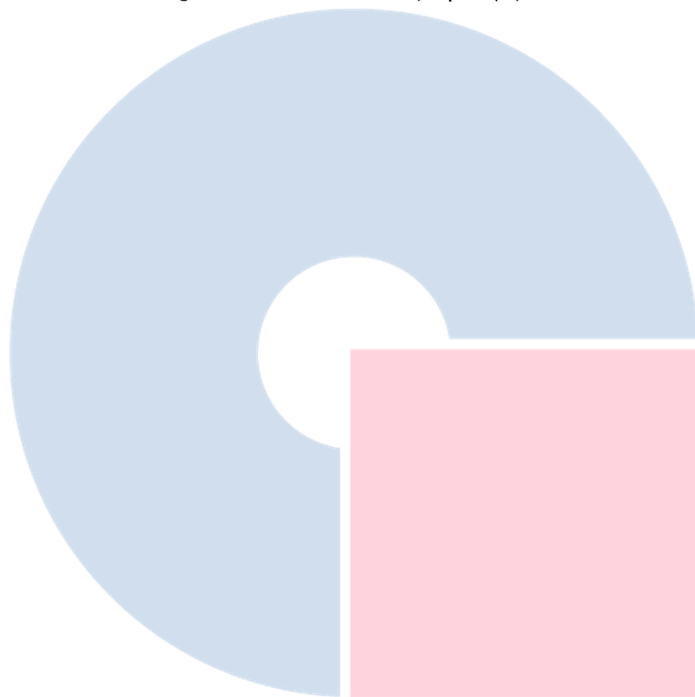
技尔(上海)官方网站 技尔(上海)官方微信公众号

4	11.06	381.97	20.75	7930	1.03	2.06
5	11.03	381.30	20.52	7723	1.04	2.08

※此实验完全符合2020版中国药典要求

3. 结论

厚朴按照2020版中国药典标准规定检测方法检测。含量测定项目中，厚朴酚峰的理论塔板数皆大于7000，且5次实验重复性良好。故InertSustain AQ-C18 250×4.6mm, 5μm(P/N:5020-89731)可以满足厚朴的含量测定的检测需求。



GL Sciences

技尔(上海)商贸有限公司

GL Sciences (Shanghai) Ltd.

●上海总公司

地址:上海市长宁区仙霞路319号

远东国际广场A座902-903室

电话:021-62782272

●技尔应用技术中心

地址:上海市徐汇区桂林路418号

1号楼701室

电话:021-64260228

●技尔成都分公司

地址:成都市锦江区东御街18号

百扬大厦2602室

电话:028-85596177

●技尔广州办事处

地址:广州市天河区天河北路233号

中信广场办公楼3217单元

电话:400-089-1889

