

肾宝合剂含量测定

GLS-LC-0108

1. 实验分析

1.1 实验仪器及耗材

色谱柱: Inertsil ODS-HL 250×4.6mm,5μm(P/N:5020-87132)

GL Filter针式过滤器(GLS0602 13mm×0.22μm Nylon)

GL Vial样品瓶(GLS0008 1.5mL透明瓶带刻度+GLS0143红膜白胶垫片)

2. 检测项目: 含量测定

2.1 标准内容: 参考自2020版中国药典一部

色谱条件: 以十八烷基硅烷键合硅胶为填充剂; 以乙腈-0.1%磷酸溶液(26:74)为流动相; 检测波长为207nm; 进样体积10μL。

系统适用性要求: 理论板数按淫羊藿苷峰计算不低于2500。

2.2 溶液配制

供试品溶液的制备: 量取本品1mL, 置10mL量瓶中, 加甲醇至刻度, 摇匀, 在10°C以下放置过夜, 取上清液, 滤过, 取续滤液, 即得。

对照品溶液: 取淫羊藿苷对照品适量, 称定, 加甲醇制成每1mL含30μg的溶液, 即得。

2.3 实验条件

色谱柱: Inertsil ODS-HL 250×4.6mm,5μm(P/N:5020-87132)

流动相: 乙腈/0.1%磷酸水溶液=26/74

流速: 1.0mL/min

柱温: 40°C

检测波长: 270nm

进样量: 10μL

检测器: UV

技尔(上海)商贸有限公司

GL Sciences (Shanghai) Ltd.

●上海总公司

地址: 上海市长宁区仙霞路319号

远东国际广场A座902-903室

电话: 021-62782272

●技尔应用技术中心

地址: 上海市徐汇区桂林路418号

1号楼701室

电话: 021-64260228

●技尔成都分公司

地址: 成都市锦江区东御街18号

百扬大厦2602室

电话: 028-85596177

●技尔广州办事处

地址: 广州市天河区天河北路233号

中信广场办公楼3217单元

电话: 400-089-1889



技尔(上海)官方网站 技尔(上海)官方微信公众号

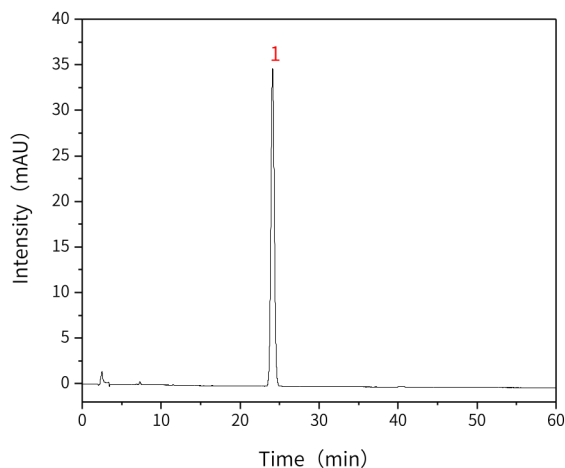
官网: www.glsciences.cn

服务热线: 400-089-1889

邮箱: contact@glsciences.com.cn

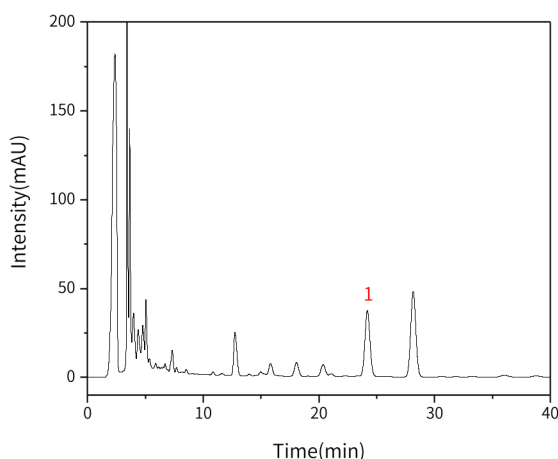
2.4 实验图谱

【分析结果】对照品溶液谱图



No.	Name	Rt/min	Area	Height	N	Symmetry
1	淫羊藿苷	24.11	1058.93	34.88	14343	1.05

【分析结果】供试品溶液谱图



No.	Name	Rt/min	Area	Height	N	Symmetry
1	淫羊藿苷	24.19	1118.44	37.06	14533	1.04

技尔(上海)商贸有限公司

GL Sciences (Shanghai) Ltd.

●上海总公司

地址:上海市长宁区仙霞路319号

远东国际广场A座902-903室

电话:021-62782272

●技尔应用技术中心

地址:上海市徐汇区桂林路418号

1号楼701室

电话:021-64260228

●技尔成都分公司

地址:成都市锦江区东御街18号

百扬大厦2602室

电话:028-85596177

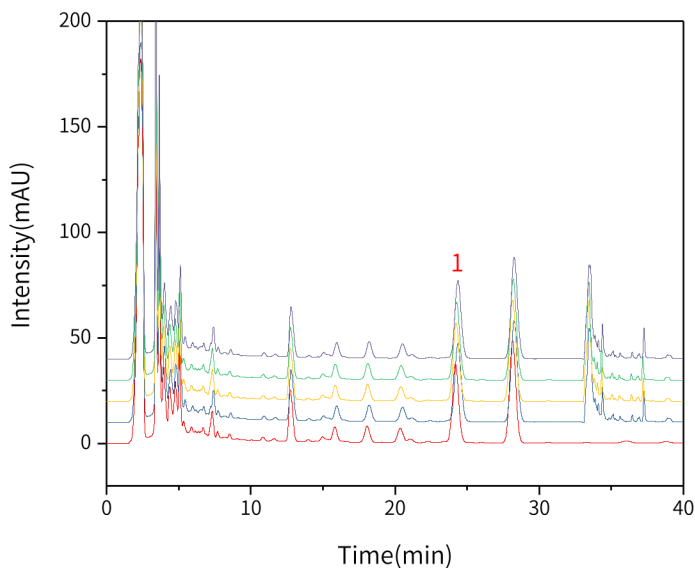
●技尔广州办事处

地址:广州市天河区天河北路233号

中信广场办公楼3217单元

电话:400-089-1889



【分析结果】 重现性


以淫羊藿苷峰计：

No.	RT/min	Area	Height	N	Symmetry
1	24.19	1118.44	37.06	14533	1.04
2	24.36	1101.80	36.43	14483	1.04
3	24.24	1114.79	36.70	14373	1.04
4	24.27	1117.12	36.62	14284	1.04
5	24.29	1119.80	36.80	14274	1.05

※此实验完全符合2020版中国药典要求

3. 结论

肾宝合剂按照2020版中国药典标准规定检测方法检测。含量测定项目中，淫羊藿苷峰的理论塔板数皆大于14000，且5次实验重复性良好。故Inertsil ODS-HL 250×4.6mm,5μm(P/N:5020-87132)可以满足肾宝合剂的含量测定的检测需求。

技尔(上海)商贸有限公司

GL Sciences (Shanghai) Ltd.

●上海总公司

地址:上海市长宁区仙霞路319号

远东国际广场A座902-903室

电话:021-62782272

●技尔应用技术中心

地址:上海市徐汇区桂林路418号

1号楼701室

电话:021-64260228

●技尔成都分公司

地址:成都市锦江区东御街18号

百扬大厦2602室

电话:028-85596177

●技尔广州办事处

地址:广州市天河区天河北路233号

中信广场办公楼3217单元

电话:400-089-1889



技尔(上海)官方网站 技尔(上海)官方微信公众号