

左金丸含量测定

GLS-LC-0121

1. 实验分析

1.1 实验仪器及耗材

色谱柱: InertSustain AQ-C18 250×4.6mm,5μm(P/N:5020-89731)

GL Filter针式过滤器(GLS0602 13mm×0.22μm Nylon)

GL Vial样品瓶(GLS0008 1.5mL透明瓶带刻度+GLS0143红膜白胶垫片)

2. 检测项目:含量测定

2.1 标准内容:2020版中国药典一部

色谱条件: 以十八烷基硅烷键合硅胶为填充剂; 以乙腈-0.05mol/L磷酸二氢钾溶液(25:75)为流动相, 检测波长为350nm。进样体积为10μL。

系统适用性要求: 理论板数按盐酸小檗碱峰计算应不低于3000。

2.2 溶液配制:

供试品溶液的制备:取重量差异下的本品内容物, 研细, 取约0.1g), 称定, 置100mL量瓶中, 加盐酸-甲醇(1:100)混合溶液适量, 超声处理(功率300W, 频率50kHz)20分钟, 放冷, 用盐酸-甲醇(1:100)混合溶液稀释至刻度, 摇匀, 滤过, 量取续滤液2mL, 置10mL量瓶中, 用盐酸-甲醇(1:100)混合溶液稀释至刻度, 摇匀, 离心(转速为12000转)10分钟, 取上清液或滤过, 取续滤液, 即得。

对照品溶液的制备:取盐酸小檗碱对照品适量, 称定, 加盐酸-甲醇(1:100)混合溶液制成每1mL含30μg的溶液, 即得。

2.3 实验条件

色谱柱: InertSustain AQ-C18 250×4.6mm,5μm(P/N:5020-89731)

流动相: 以乙腈/0.05mol/L磷酸二氢钾溶液=25:75

流速: 1.0mL/min

柱温: 40°C

检测波长: 350nm

进样量: 10μL

压力: 7.2MPa

技尔(上海)商贸有限公司

GL Sciences (Shanghai) Ltd.

●上海总公司

地址: 上海市长宁区仙霞路319号

远东国际广场A座902-903室

电话: 021-62782272

●技尔应用技术中心

地址: 上海市徐汇区桂林路418号

1号楼701室

电话: 021-64260228

●技尔成都分公司

地址: 成都市锦江区东御街18号

百扬大厦2602室

电话: 028-85596177

●技尔广州办事处

地址: 广州市天河区天河北路233号

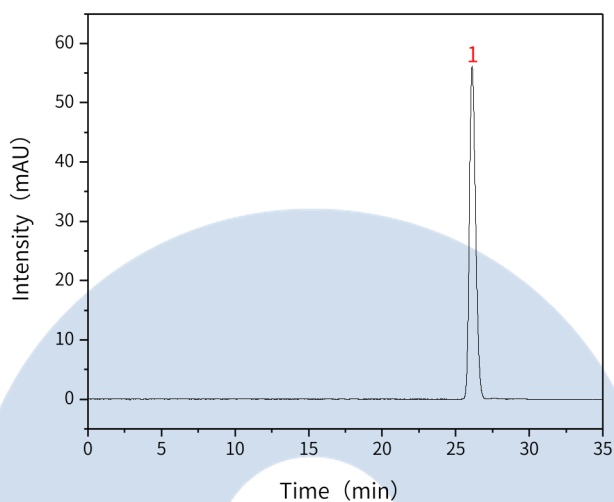
中信广场办公楼3217单元

电话: 400-089-1889



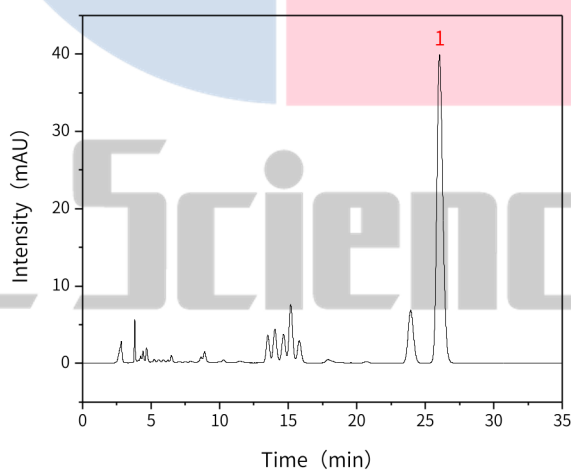
2.4 实验图谱

【分析结果】对照溶液谱图



No.	Name	Rt/min	Area	Height	N	Symmetry
1	盐酸小檗碱	26.11	1644.90	56.13	18124	1.23

【分析结果】供试品溶液谱图



No.	Name	Rt/min	Area	Height	N	Symmetry	Res
1	盐酸小檗碱	26.04	1195.22	39.87	17192	1.18	2.76

技尔(上海)商贸有限公司

GL Sciences (Shanghai) Ltd.

●上海总公司

地址:上海市长宁区仙霞路319号

远东国际广场A座902-903室

电话:021-62782272

●技尔应用技术中心

地址:上海市徐汇区桂林路418号

1号楼701室

电话:021-64260228

●技尔成都分公司

地址:成都市锦江区东御街18号

百扬大厦2602室

电话:028-85596177

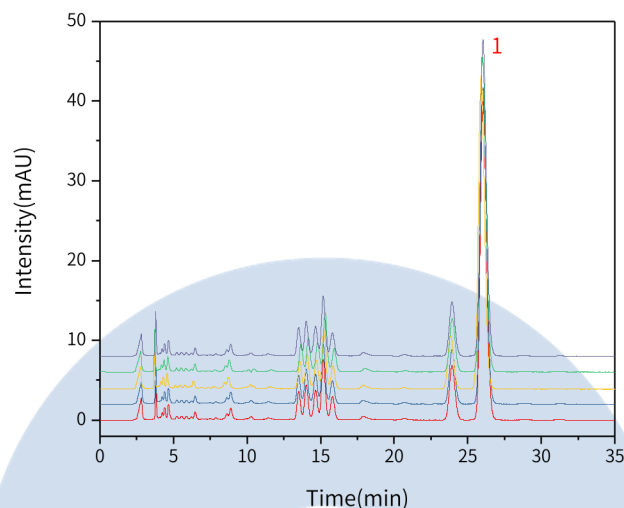
●技尔广州办事处

地址:广州市天河区天河北路233号

中信广场办公楼3217单元

电话:400-089-1889





以盐酸小檗碱峰计：

No.	RT/min	Area	Height	N	Symmetry
1	26.04	1195.22	39.87	17192	1.18
2	26.04	1191.61	39.61	17106	1.18
3	26.07	1172.95	39.39	17079	1.18
4	26.06	1172.53	39.25	16835	1.19
5	26.03	1170.54	39.20	16770	1.20

※此实验完全符合2020版中国药典要求

3. 结论

左金丸按照2020版中国药典标准规定检测方法检测。含量测定项目中，盐酸小檗碱峰的理论塔板数皆大于16000，且5次实验重复性良好。故InertSustain AQ-C18 250×4.6mm, 5μm(P/N:5020-89731)可以满足左金丸的含量测定的检测需求。

技尔(上海)商贸有限公司

GL Sciences (Shanghai) Ltd.

●上海总公司

地址:上海市长宁区仙霞路319号

远东国际广场A座902-903室

电话:021-62782272

●技尔应用技术中心

地址:上海市徐汇区桂林路418号

1号楼701室

电话:021-64260228

●技尔成都分公司

地址:成都市锦江区东御街18号

百扬大厦2602室

电话:028-85596177

●技尔广州办事处

地址:广州市天河区天河北路233号

中信广场办公楼3217单元

电话:400-089-1889

