

1. 实验分析

1.1 实验仪器及耗材

色谱柱: Inertsil ODS-HL 250×4.6mm,5μm(P/N:5020-87132)

GL Filter针式过滤器(GLS0604 13mm×0.22μm Nylon)

GL Vial样品瓶(GLS0008 1.5mL透明瓶 带刻度+GLS0143 红膜白胶垫片)

2. 检测项目: 含量测定

2.1 标准内容: 参考2020版药典

色谱条件: 以十八烷基硅烷键合硅胶为填充剂; 以甲醇-0.4%磷酸溶液 (50:50) 为流动相; 检测波长为360nm。
理论板数按槲皮素峰计算应不低于2500。

2.2 溶液配制

对照品溶液的制备: 取槲皮素对照品、山奈酚对照品适量, 称定, 加80%甲醇制成每1mL含槲皮素4μg、山奈酚20μg的溶液, 即得。

供试品溶液的制备: 取本品粉末 (过三号筛) 约1.5g, 称定, 置具塞锥形瓶中, 加入80%甲醇50mL, 密塞, 称定重量, 加热回流1小时, 放冷, 再称定重量, 用80%甲醇补足减失的重量, 摇匀, 滤过。量取续滤液25mL, 加入盐酸5mL, 置90°C水浴中加热水解1小时, 取出, 迅速冷却, 转移至50mL量瓶中, 用80%甲醇至刻度, 摇匀, 滤过, 取续滤液, 即得。

2.3 实验条件

色谱柱: Inertsil ODS-HL 250×4.6mm,5μm(P/N:5020-87132)

流动相: 甲醇/0.4%磷酸水溶液=50/50

流速: 1.0mL/min

柱温: 30°C

检测波长: 360nm

进样量: 10μL

柱压: 14.1MPa

检测器: UV

技尔(上海)商贸有限公司

GL Sciences (Shanghai) Ltd.

●上海总公司

地址: 上海市长宁区仙霞路319号

远东国际广场A座902-903室

电话: 021-62782272

●技尔应用技术中心

地址: 上海市徐汇区桂林路418号

1号楼701室

电话: 021-64260228

●技尔成都分公司

地址: 成都市锦江区东御街18号

百扬大厦2602室

电话: 028-85596177

●技尔广州办事处

地址: 广州市天河区天河北路233号

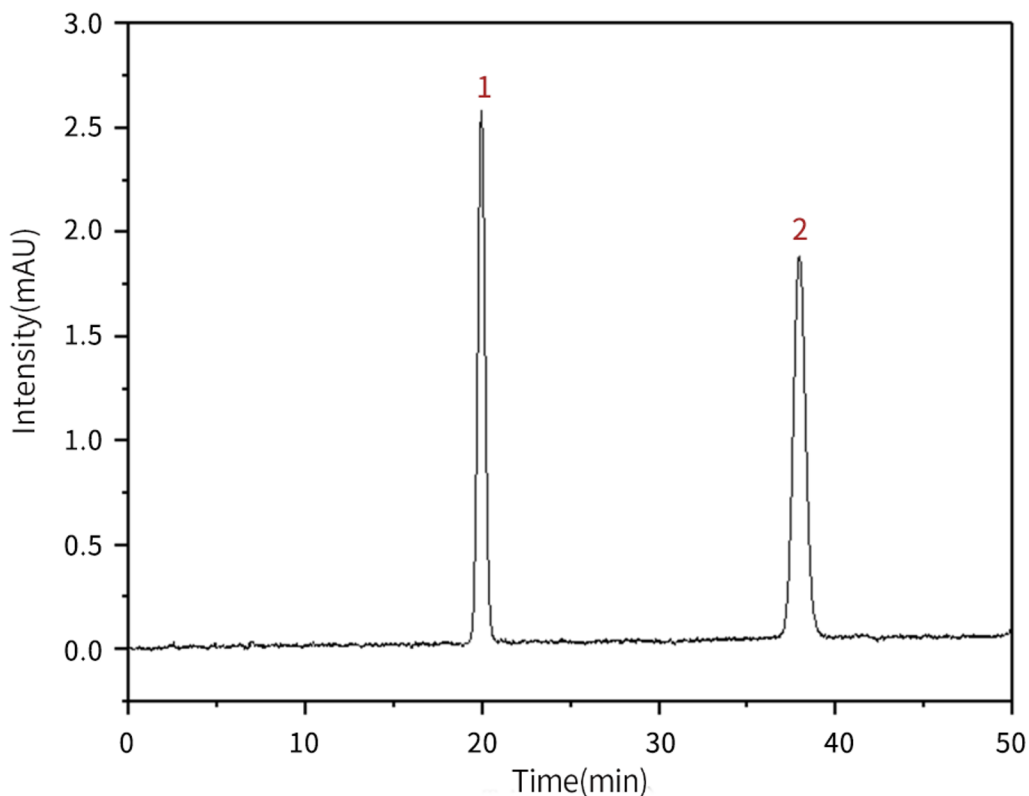
中信广场办公楼3217单元

电话: 400-089-1889



2.4 实验图谱

【分析结果】对照品谱图



| No. | Name | Rt/min | Area | Height | N | Symmetry |
|-----|------|--------|-------|--------|-------|----------|
| 1 | 槲皮苷 | 19.98 | 75.96 | 2.56 | 10505 | 1.01 |
| 2 | 山奈酚 | 37.95 | 88.59 | 1.81 | 13617 | 0.99 |

技尔(上海)商贸有限公司

GL Sciences (Shanghai) Ltd.

●上海总公司

地址:上海市长宁区仙霞路319号

远东国际广场A座902-903室

电话:021-62782272

●技尔应用技术中心

地址:上海市徐汇区桂林路418号

1号楼701室

电话:021-64260228

●技尔成都分公司

地址:成都市锦江区东御街18号

百扬大厦2602室

电话:028-85596177

●技尔广州办事处

地址:广州市天河区天河北路233号

中信广场办公楼3217单元

电话:400-089-1889

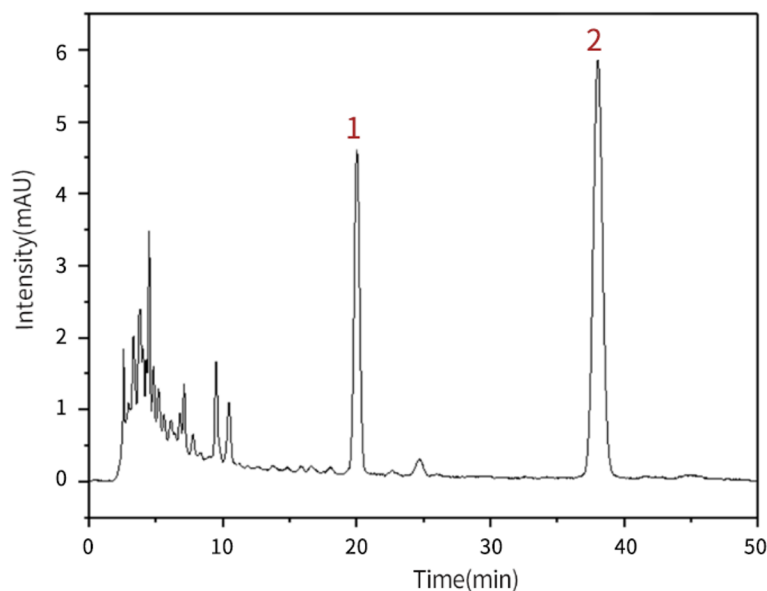


官网:www.glsciences.cn

服务热线:400-089-1889

邮箱:contact@glsciences.com.cn

技尔(上海)官方网站 技尔(上海)官方微信公众号

【分析结果】供试品谱图


| No. | Name | Rt/min | Area | Height | N | Symmetry |
|-----|------|--------|--------|--------|-------|----------|
| 1 | 槲皮苷 | 20.03 | 129.22 | 4.49 | 11004 | 1.00 |
| 2 | 山奈酚 | 38.03 | 288.03 | 5.80 | 13328 | 1.02 |

GL Sciences

技尔(上海)商贸有限公司

GL Sciences (Shanghai) Ltd.

●上海总公司

地址:上海市长宁区仙霞路319号

远东国际广场A座902-903室

电话:021-62782272

●技尔应用技术中心

地址:上海市徐汇区桂林路418号

1号楼701室

电话:021-64260228

●技尔成都分公司

地址:成都市锦江区东御街18号

百扬大厦2602室

电话:028-85596177

●技尔广州办事处

地址:广州市天河区天河北路233号

中信广场办公楼3217单元

电话:400-089-1889

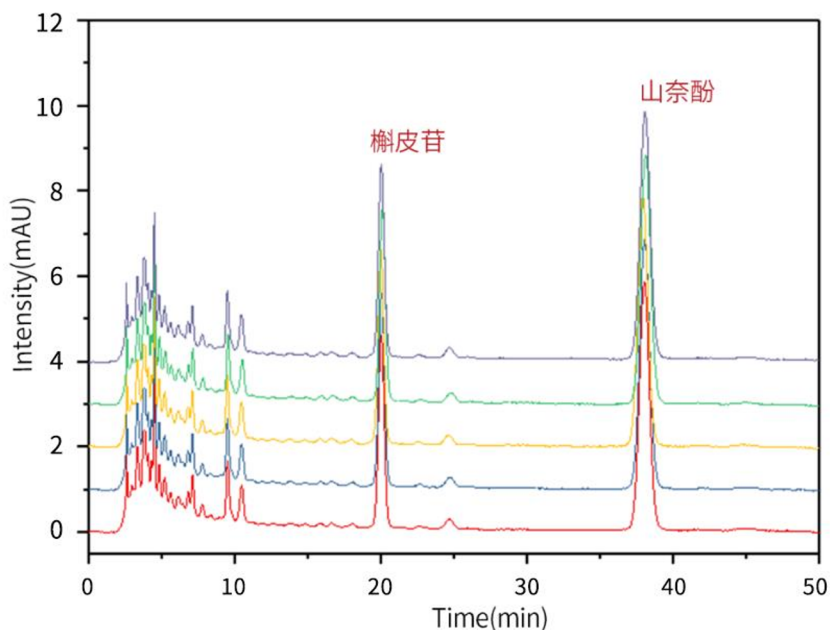


官网:www.glsciences.cn

服务热线:400-089-1889

邮箱:contact@glsciences.com.cn

技尔(上海)官方网站 技尔(上海)官方微信公众号

【分析结果】 重现性


以槲皮苷峰计:

| No. | RT/min | Area | Height | N | Symmetry |
|-----|--------|--------|--------|-------|----------|
| 1 | 20.03 | 129.22 | 4.49 | 11004 | 1.00 |
| 2 | 20.04 | 129.48 | 4.50 | 10957 | 1.02 |
| 3 | 20.11 | 128.30 | 4.49 | 11122 | 1.01 |
| 4 | 20.02 | 131.79 | 4.51 | 10804 | 1.02 |
| 5 | 20.00 | 129.85 | 4.52 | 10997 | 1.00 |

以山奈酚峰计:

| No. | RT/min | Area | Height | N | Symmetry |
|-----|--------|--------|--------|-------|----------|
| 1 | 38.03 | 288.03 | 5.80 | 13328 | 1.02 |
| 2 | 38.05 | 287.33 | 5.81 | 13432 | 1.02 |
| 3 | 38.12 | 280.85 | 5.74 | 13746 | 1.02 |
| 4 | 38.08 | 289.57 | 5.79 | 13128 | 1.02 |

技尔(上海)商贸有限公司

GL Sciences (Shanghai) Ltd.

●上海总公司

地址:上海市长宁区仙霞路319号

远东国际广场A座902-903室

电话:021-62782272

●技尔应用技术中心

地址:上海市徐汇区桂林路418号

1号楼701室

电话:021-64260228

●技尔成都分公司

地址:成都市锦江区东御街18号

百扬大厦2602室

电话:028-85596177

●技尔广州办事处

地址:广州市天河区天河北路233号

中信广场办公楼3217单元

电话:400-089-1889



技尔(上海)官方网站 技尔(上海)官方微信公众号

官网:www.glsciences.cn

服务热线:400-089-1889

邮箱:contact@glsciencs.com.cn

※此实验完全符合2020版中国药典规定

3. 结论

金钱草中的槲皮苷和山奈酚按照2020版中国药典标准规定检测方法检测。含量测定项目中，槲皮苷的理论塔板数皆大于10000，且5次实验重复性良好。故Inertsil ODS-HL 250×4.6mm, 5μm(P/N:5020-87132)可以满足金钱草中槲皮苷和山奈酚的检测需求。



技尔(上海)商贸有限公司

GL Sciences (Shanghai) Ltd.

●上海总公司

地址:上海市长宁区仙霞路319号

远东国际广场A座902-903室

电话:021-62782272

●技尔应用技术中心

地址:上海市徐汇区桂林路418号

1号楼701室

电话:021-64260228

●技尔成都分公司

地址:成都市锦江区东御街18号

百扬大厦2602室

电话:028-85596177

●技尔广州办事处

地址:广州市天河区天河北路233号

中信广场办公楼3217单元

电话:400-089-1889

